



Préparation et opération du REM en hiver

8 décembre 2023

Réseau
express
métropolitain



Ordre du jour

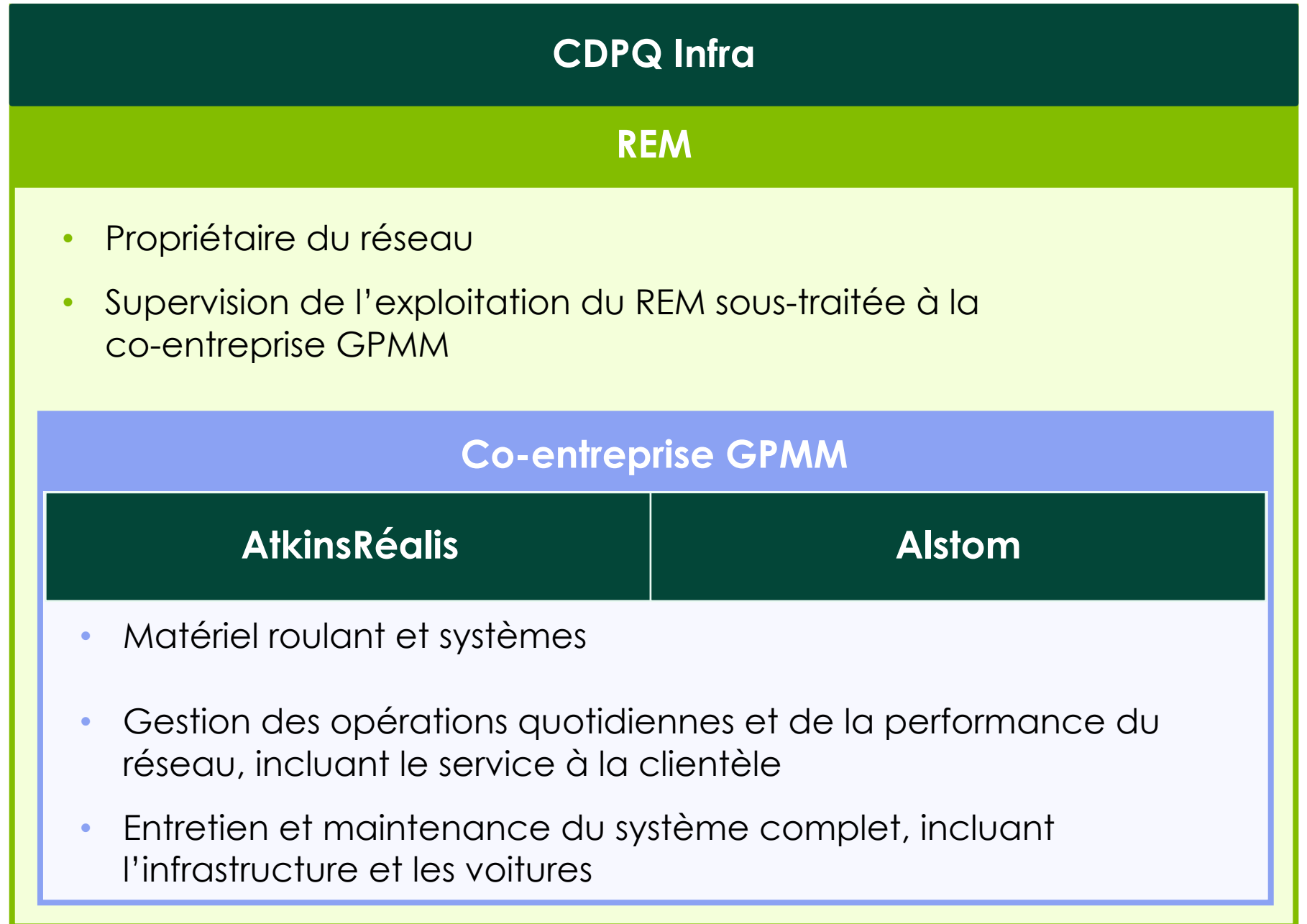
- **Partenaires pour l'exploitation du REM** 3
- **Conçu pour l'hiver de Montréal** 5
- **Premier hiver d'opérations** 9



Partenaires pour l'exploitation du REM

Exploitation du REM

Rôles et responsabilités





Conçu pour l'hiver de Montréal

Voitures du REM

Conçues, fabriquées et testées par Alstom pour assurer la fiabilité

Système de chauffage, de ventilation et de climatisation pour le confort des voyageurs

Grattoir à glace sur le pantographe

Pare-brise chauffant

Seuil de porte et plancher chauffants

Chasse-neige à l'avant des voitures

Portes avec mécanisme en haut sans guidage au sol:
Empêche l'accumulation de glace et de roche au sol

Freins en fonction hivernale:
Empêche l'accumulation de glace et de neige et permet des arrêts précis

Systemes du REM - GPMM

Automatisé et accessible

Chauffage radiant sur les quais

Portes palières avec seuils chauffés:

Permettant de maintenir la température en station

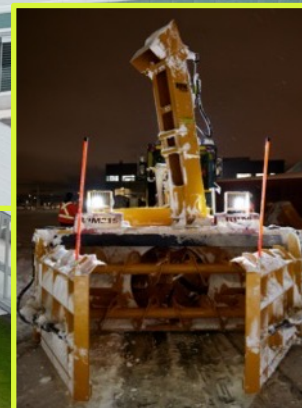
Caténaires:

Poteaux et ancrages dimensionnés pour résister au poids de la neige, de la glace et de la force du vent.

Aiguillages chauffés de haute performance

Déneigement des voies:

- Machine spécialisée
- Fonctionnement des trains hors des heures d'opération pour garder les voies dégagées



Alimentation électrique:

- Repose sur un réseau de distribution de 25 kV.
- Sous-stations et stations alimentées par deux sources indépendantes du réseau d'Hydro-Québec

Opérations du REM - GPMM

Engagement sans compromis pour la sécurité

Centre de contrôle

- Adaptation des opérations, en temps réel
- Gestion des communications en station et dans les trains
- Activation des navettes d'autobus, au besoin

Agents d'interventions

- Déploiement sur le réseau. Prêts pour des interventions rapides.

Plan hivernal

Veille météo des 12 prochaines heures :
prévention, préparation des voies et des aiguillages, déploiement des équipes.

Équipes de service à la clientèle et inspecteurs suretés et contrôle:

- Déploiement sur le réseau
- Assurer la sécurité des usagers.
- Communiquer en temps réel aux usagers

Équipes d'entretien

Déneigement et déglçage des accès au stations





Premier hiver d'opérations

Premier hiver d'opération



Phase test avant la mise en service

- Tests en chambre climatique
- 2 hivers de tests pour ajuster le système sur un segment représentatif
- 1 hiver de tests sur la ligne complète entre Brossard et Gare Centrale



Exploitation en conditions réelles

- Les procédures, interventions et systèmes ont été testés et validés.
- Les usagers à bord amènent des nouveaux éléments auxquels les équipes et les systèmes s'adaptent.
- Les incidents sont pris en charge et les améliorations sont apportées.
- La sécurité des passagers est toujours assurée.

Amélioration des communications pour les usagers

1

Offrir un accès direct à l'information sur l'état du service

- ✓ Affichage de l'état du service sur la page d'accueil du site internet (rem.info)
- ✓ Bonification du niveau de détails des messages disponibles sur toutes les plateformes

2

Assurer des communications efficaces dans les trains et les stations

- ✓ Améliorer le déploiement de messages précis en temps réels, pour informer les usagers

3

Déploiement accru des équipes dans le réseau

- ✓ Présence des employés sur le terrain pour accompagner la clientèle

Outils de communications pour communiquer avec les usagers:

EN STATION:

- Affichage physique
- Affichage numérique
- Système de hauts parleurs
- Équipes

DANS LES VOITURES :

- Affichage numérique
- Système de hauts parleurs
- Bouton d'appel au centre de contrôle
- Équipes

NUMÉRIQUE:

- Site web rem.info
- X (Twitter)

Notre priorité

Maintenir
un réseau
sécuritaire, fiable
et accessible
pour tous
les usagers.

A stylized, dark green letter 'R' is positioned on the right side of the image. A horizontal bar, colored in a lighter shade of green, passes behind the letter, extending from the left edge of the image to the right edge. The background is split vertically: the left half is a solid, bright lime green, and the right half is white.

R