



Réseau express métropolitain

Présentation des travaux à venir
pour la construction de la station
Édouard-Montpetit

5 septembre 2018

Réseau
express
métropolitain



Objectifs de la rencontre



- Vous informer sur les travaux à venir au cours des prochains mois et des mesures d'atténuation prévues
- Présenter les outils d'information disponibles pour suivre l'évolution des travaux
- Répondre à vos questions



O Mise en contexte

Rôles et responsabilités



Réseau
express
métropolitain



Bureau de projet



Un projet réalisé en collaboration étroite avec plusieurs partenaires, incluant les municipalités et les organismes de transport

Le Réseau express métropolitain



Le plus grand projet de transport collectif des 50 dernières années au Québec

Métro léger
100 % électrique et automatisé

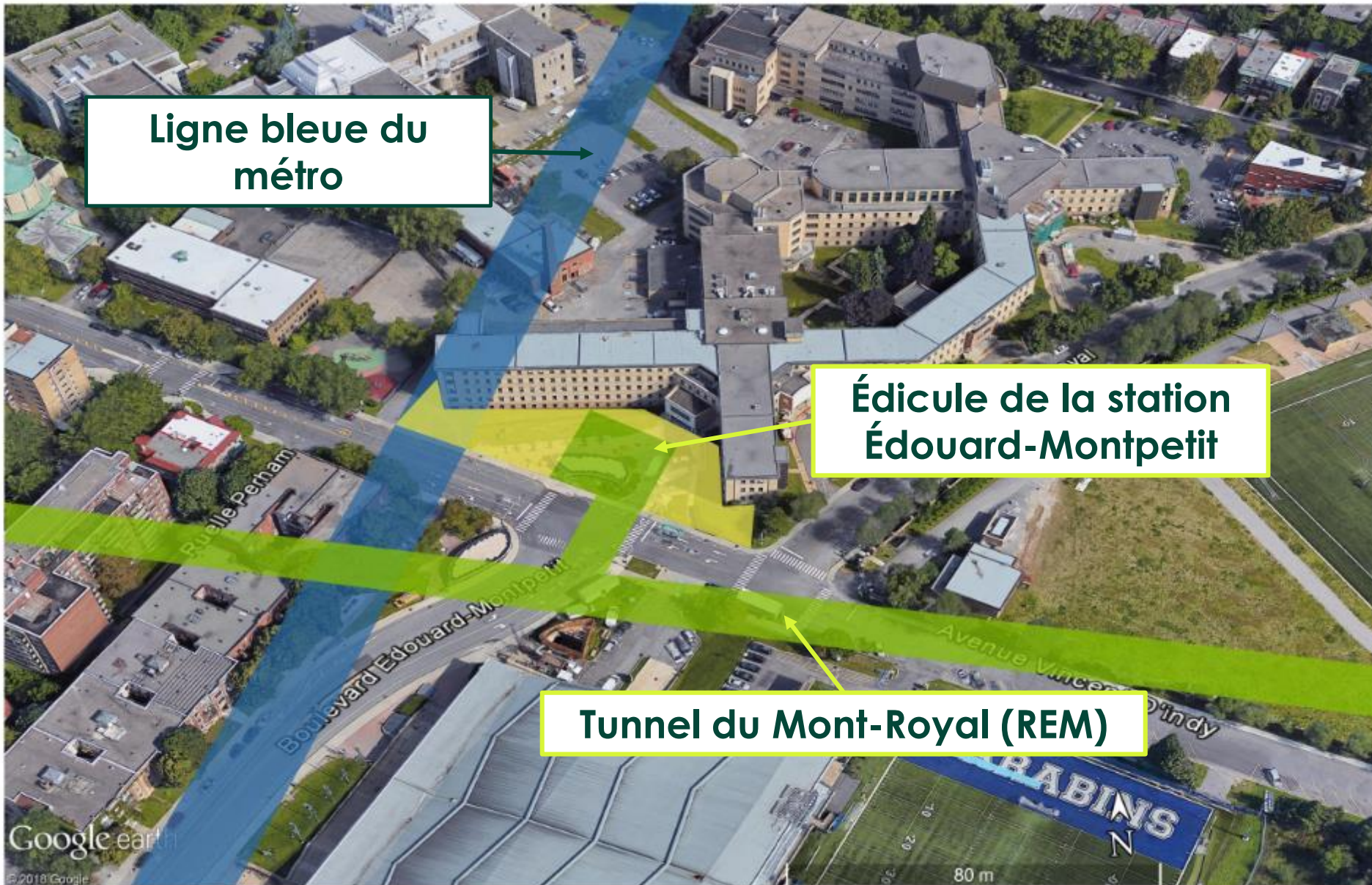
26 stations, 67 km

20 h/jour
7 jours/7

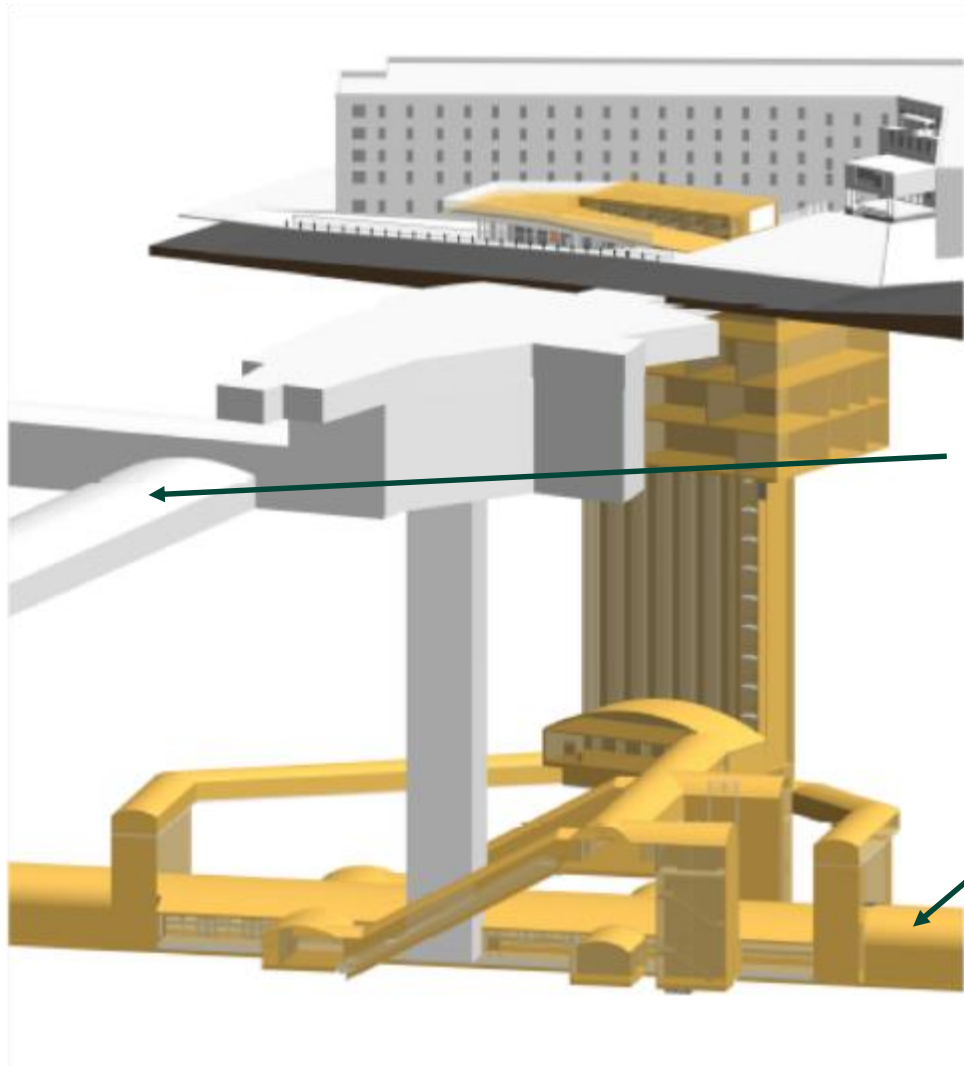


La station Édouard- Montpetit

La station Édouard-Montpetit du REM



Une station unique



Tunnel
du métro

Tunnel du Mont-Royal
(REM)

Profondeur de 70 mètres,
sous le Mont-Royal

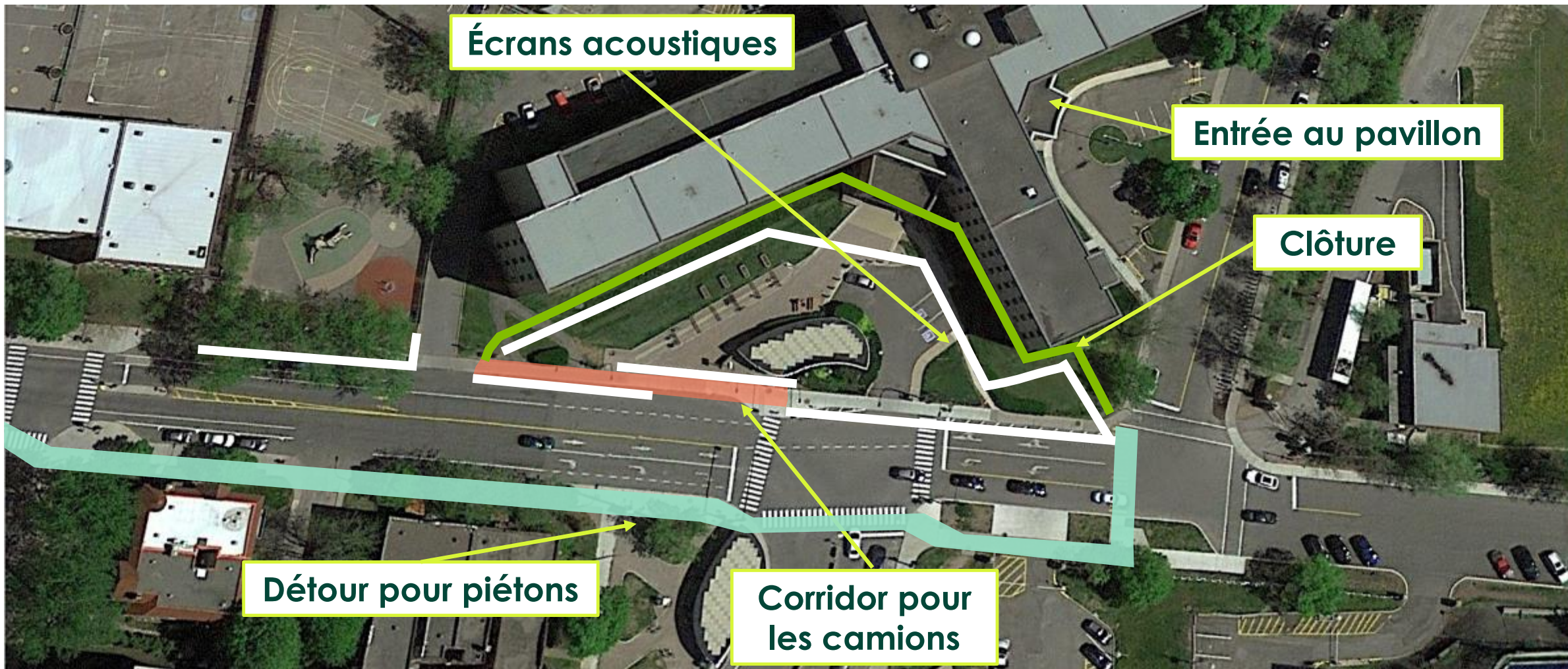
Liaison par ascenseurs
en 20 secondes

* Conception préliminaire de la station – conception finale en cours d'élaboration



O Les travaux à venir

Aire de travail



Calendrier prévisionnel



16 juin 2018

Fermeture de l'édicule Marie-Victorin par la STM
(deux accès ouverts et aucun impact sur le service du métro)

Depuis le 23 juillet 2018

Mobilisation du chantier

Depuis la mi-août 2018

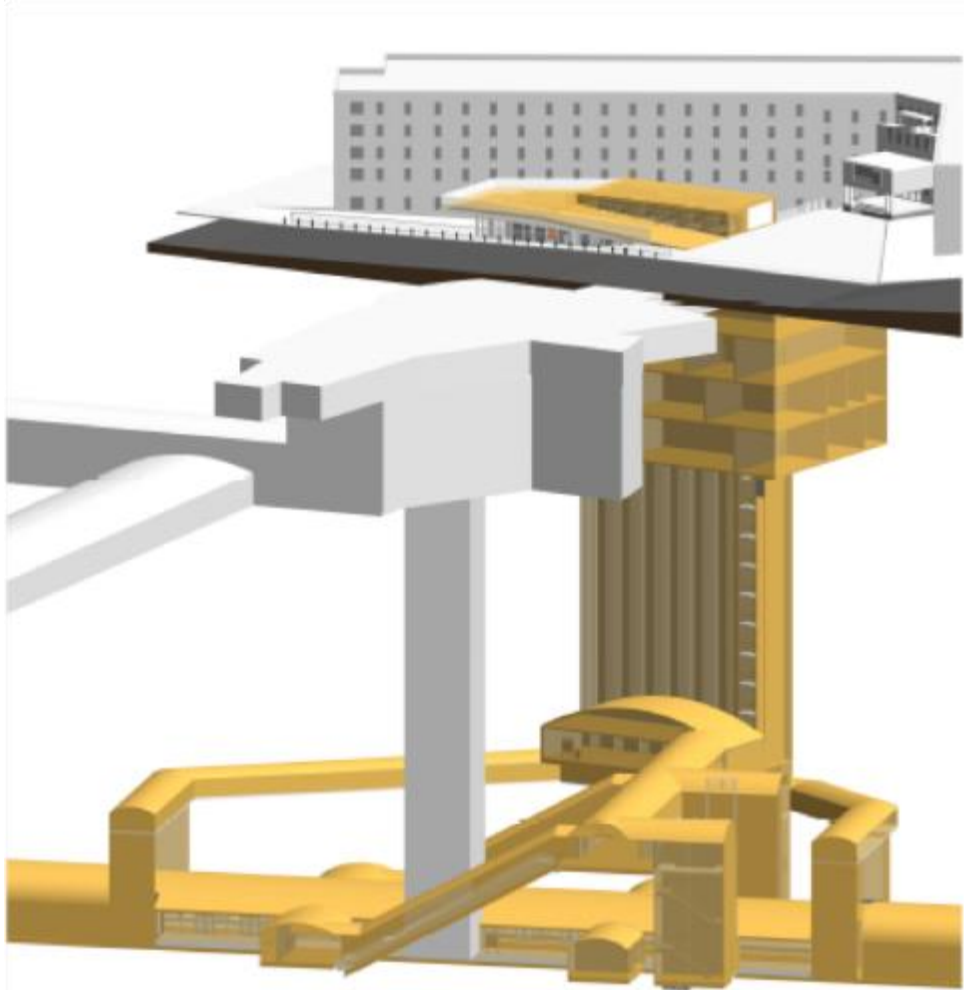
Travaux de **démolition**
de l'édicule, ensuite **excavation du puits**

Hiver 2019

Excavation des galeries de ventilation,
du lobby et de la mezzanine

Automne 2019

Excavation du tunnel



Travaux d'excavation – 2018



Jusqu'à la fin septembre
Démolition et forage

Travaux majoritairement de 7 h à 19 h

À partir de début octobre
Forage et sautage contrôlé

*Activités bruyantes concentrées de
jour et en soirée*

Mesures de sécurité lors d'un sautage contrôlé

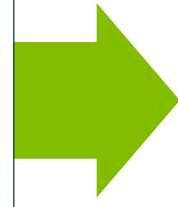


Avertissement sonore
(12 coups de sifflet) et pause



Avertissement sonore et
retour au travail

Forage



Sautage



Collecte et évacuation
des déblais avec une
grue par camion

Blocage de la circulation [5 minutes] Réouverture de la circulation

Plan de blocage
de la circulation
lors du sautage :





Impacts et mesures d'atténuation

Impacts anticipés

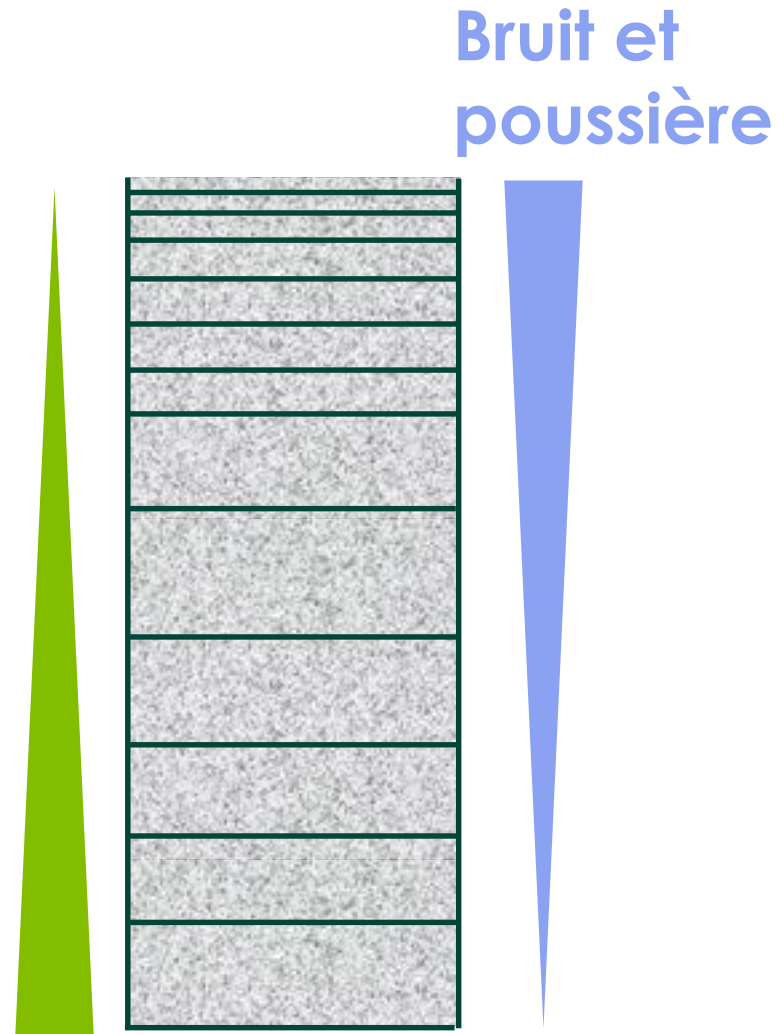
- Bruit
- Vibrations
- Poussière
- Mobilité (piétons, cyclistes et circulation automobile)

Objectif :
réduire au maximum
les impacts sur les
riverains en mettant en
œuvre toutes les
mesures appropriées

Evolution des impacts anticipés



Avancement de l'excavation



Après les 30 premiers mètres d'excavation, les impacts se feront sensiblement moins sentir.

Bruit – Critères de référence



Période	Critères de bruit
Jour (7h à 19h)	Bruit ambiant avant travaux (62 dBA) Moyenne sur une plage horaire de 12h
Soir (19h à 22h)	Bruit ambiant avant travaux (57 dBA) Moyenne sur une plage horaire de 3h
Nuit (22h à 7h)	Bruit ambiant avant travaux (48 dBA) Moyenne sur une plage horaire de 1 h

Bruit – Mesures d'atténuation



Méthodes de travail adaptées

Sensibilisation en continu des travailleurs

Écrans acoustiques



Benne basculante pour le chargement des camions



Marteau à fond-de-trou

Bruit – Mesures d'atténuation

Programme de suivi et de surveillance tout au long des travaux :

- Mesures 24h/24 des niveaux sonores pour vérifier la conformité aux critères contractuels
- Surveillants en environnement, avec sonomètres

Vibrations – Mesures d'atténuation



- Inspections et relevés techniques dans le périmètre pour vérifier l'intégrité des structures (école, église, résidences, etc.)
- Limitation de la transmission des vibrations grâce à la technique du sautage contrôlé
- Installation de détecteurs de monoxyde de carbone dans le périmètre (obligation du Bureau de normalisation du Québec)
- Dans notre cas, les sautages ne génèrent pas de monoxyde de carbone grâce à l'utilisation d'explosifs encartouchés (résistants à l'eau, dosage très précis, aucune perte de produit au sein de cavités et/ou fissures)

Vibrations – Mesures d'atténuation



Programme de suivi et de surveillance tout au long des travaux :

- Installation de 19 sismographes sur le périmètre
- Suivi des vibrations à chaque sautage, analyse des résultats et adaptation immédiate pour vérifier la conformité aux critères

Poussière – Mesures d'atténuation



Critères à respecter: Règlement sur l'assainissement de l'atmosphère pour les particules totales et les particules fines (sur 24h)

Mesures d'atténuation

- Brumisateur
- Abat-poussière



Projections – Mesures d'atténuation



Mesures d'atténuation

- Matelas pare-éclats
- Membranes géotextiles



Matelas pare-éclats



Exemple d'utilisation des matelas lors d'un sautage contrôlé

Poussière – Mesures d'atténuation



Programme de suivi et de surveillance tout au long des travaux :

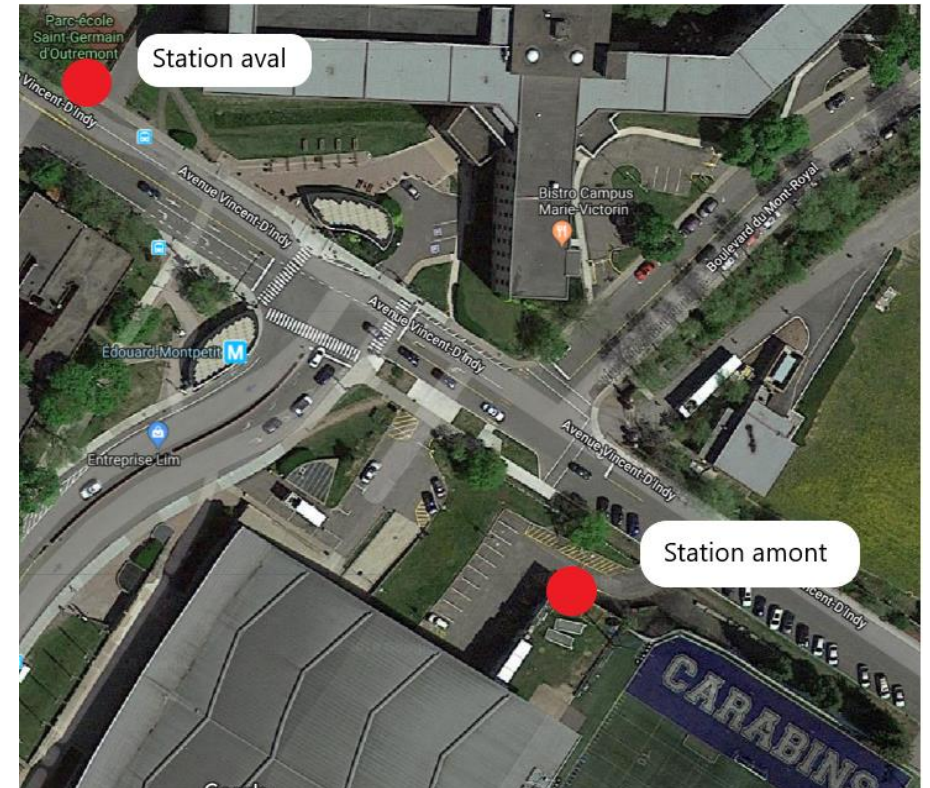
- Installation de capteurs
- Mesures 24h/24 pour vérifier la conformité aux critères
- Surveillants en environnement



Station amont (StAm)



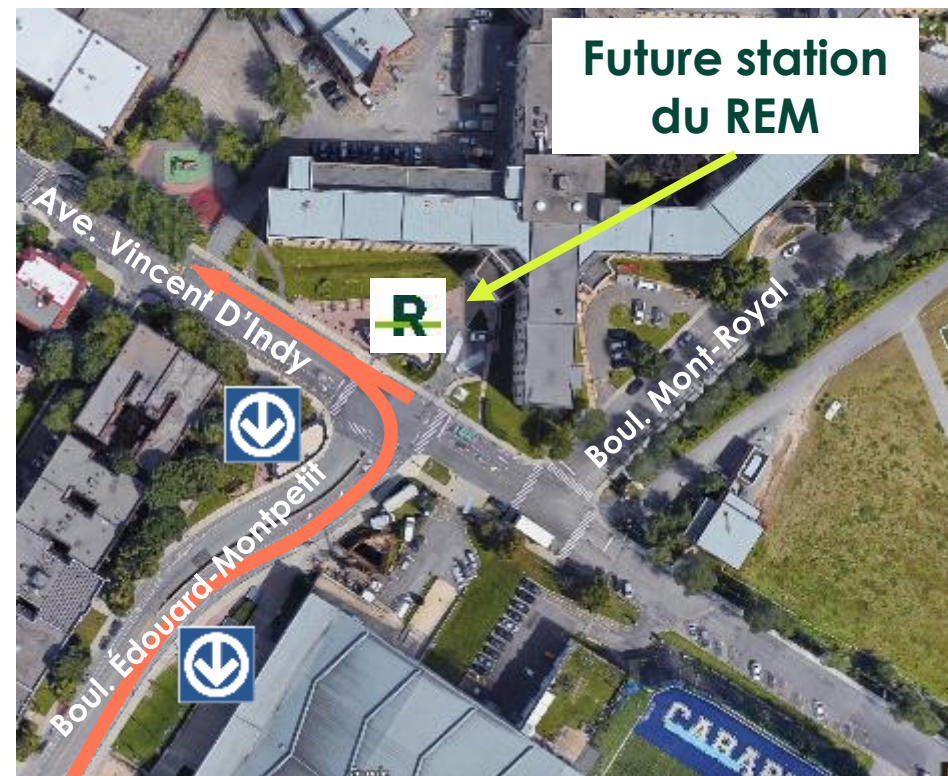
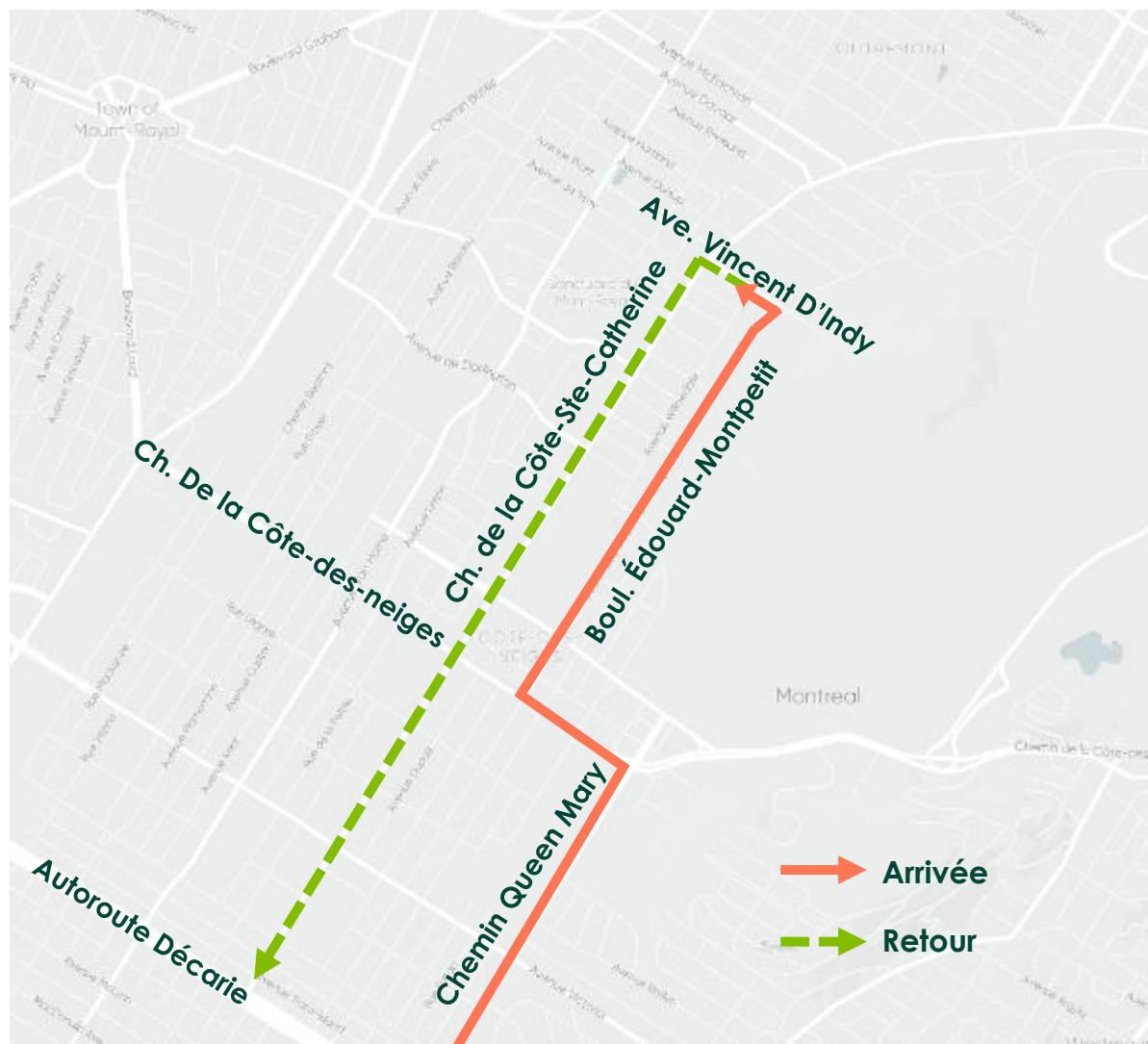
Station aval (StAv)



Mobilité – Route de camionnage



Plan de la route de camionnage :



Mobilité – Mesures de sécurité (camions)



- Circulation des camions lourds interdite devant l'école aux heures d'arrivée et de sortie des élèves (7 h 30 à 8 h et 15 h à 15 h 20)
- Présence de signaleur en tout temps lors des travaux pour assurer une entrée et sortie sécuritaire des camions
- Couloir de camions lourds et trottoir du parc-école sécurisés par des glissières de béton
- Circulation des camions lourds à basse vitesse devant l'école
- Débit de camions lourds d'en moyenne deux camions par heure

Mobilité – Mesures de sécurité (usagers)



- Aucune fermeture de rue prévue
- Chemin de détour sécuritaire pour les piétons
- Déplacement de la zone dépose-minute de l'école
- Déviation de la piste cyclable sur Willowdale – retrait de la saillie de trottoir sur Willowdale (nord) et de la traverse piétonne sur Vincent-d'Indy (nord)
- La traverse piétonne pour les élèves du côté sud ne sera plus traversée par la piste cyclable





La communication durant les travaux

Outils d'information

Pour tout savoir sur les travaux à venir : **rem.info**

- Espace citoyens Montréal centre-ville
- Infolettre, bulletin, avis de travaux par courriel et alertes par textos

Pour communiquer avec nous :

- **1 833 rem-info** (736-4636)
- **info@rem.info**
- réseaux sociaux : **@remgrandmtl**

- Comité de bon voisinage
- Séances d'information
- Gestion des plaintes
- Présence sur le terrain

Prochaines étapes en 2018

- Activité de sensibilisation avec les élèves le 7 septembre
- Mise en place d'un comité de bon voisinage à la mi-septembre
- Rencontre d'information publique pour présenter la suite des travaux à venir à l'automne
- Information en continu sur les travaux via nos multiples canaux

Réseau
express
métropolitain

 REMgrandmtl

 REMgrandmtl

 1 833 rem-info
(1 833 736-4636)

 info@rem.info

rem.info



A large, dark green, stylized letter 'R' is positioned on the right side of the image. A horizontal bar, colored in a lighter shade of green, passes behind the letter, extending across the width of the page. The 'R' has a thick, rounded top and a sharp, angled bottom.



O Annexes

Réduction des vibrations par forage aligné

