



Comité de bon voisinage

Canora et Mont-Royal

29 octobre 2019



Ordre du jour

- Mot de bienvenue et présentation de l'ordre du jour
- État de la situation depuis le dernier comité
 - Échanges avec la communauté
 - Plaintes
 - Suivis du dernier comité (mai 2019)
 - Suivi environnemental
- État des travaux en cours et à venir
- Période de questions



État de situation depuis le dernier comité



Échanges avec la communauté

Communication sur le projet et les travaux

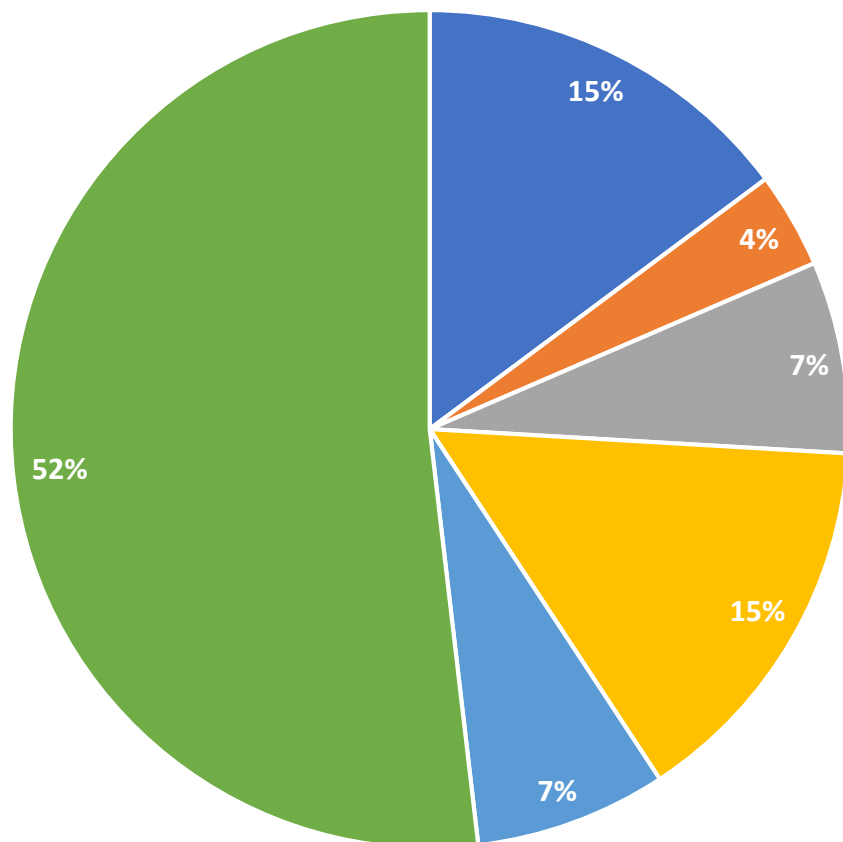
- Juin 2019:
 - Rencontre publique à Ville de Mont-Royal
 - 1ere rencontre du groupe de travail REM en exploitation
- Juillet – septembre 2019 : 5 présences terrain dans les parcs du secteur (environ 20 citoyens présents chaque fois)
- Août 2019 : Annonce conjointe VMR – REM pour la création d'une place publique entre les ponts Graham et Cornwall (retrait de la passerelle prévue à la jonction Lazard-Jasper)
- Octobre 2019 : Mise à jour des info-travaux
 - IT généraux – Travaux du secteur Canora – VMR
 - IT spécifique + alerte SMS – Bétonnage de dalle de fondation (hors des horaires réguliers)

Échanges avec la communauté

Communication reliée au transport collectif:

- Septembre 2019 : Annonce des mesures détaillées en transport collectif par Mobilité Montréal, REM et le gouvernement du Québec
- Octobre 2019 : Événement employeurs CCMM, REM, MTQ

27 plaintes au cours des 5 derniers mois (depuis le dernier comité) (approximativement 125 jours de travaux)



- Présence de rats au centre-ville de Ville de Mont-Royal
- Odeurs liées à la présence des toilettes chimiques
- Entraves sur Cornwall et circulation difficile
- Entraves sur Cornwall et sécurité
- Bris dus aux travaux
- Bruit (horaires des travaux (week-ends et nuits), alarmes de recul, équipements)

⇒ **Mesures correctives mises en place lorsque possible**

Synthèse – Démarche du groupe de travail REM en exploitation

- Rencontre de création du groupe et visite de site le 21 mai
- Démarche en trois volets:
 - **Stations** : intégration architecturale, éclairage, circulation, aménagement paysager, etc. **(en cours – 2 rencontres de travail depuis juin)**
 - Climat sonore et vibrations : niveaux sonores antérieurs et en exploitation, mesures d'atténuation, etc.
 - Santé et sécurité; Voitures : technologie et attributs des voitures, prévention des accidents, champs électromagnétiques, qualité de l'air, etc.

Assurer l'intégration urbaine de la passerelle au niveau des rues Lazard/Jasper

Entente avec VMR – Nouvelle place publique

- Il n'est plus prévu d'aménager une passerelle permanente au niveau des rues Lazard/Jasper.



Assurer l'intégration urbaine de la passerelle au niveau des rues Lazard/Jasper

Passage temporaire est-ouest

- Il y aura une passerelle pendant la période de construction tel que convenu avec Ville de Mont-Royal – emplacement exact à finaliser, à proximité du passage existant
- Il s'agira d'une passerelle temporaire qui sera retirée une fois les travaux terminés.



À titre indicatif

Possibilité de mettre en place des bannières colorées près des chantiers du REM

- Non prévu cette année, sera planifié pour 2020 avec la mobilisation de plus longue durée

Mettre le décret environnemental pour le REM accessible sur notre site web

- <https://rem.info/sites/default/files/document/decret-environnement-609-2018.pdf>

ENVIRONNEMENT

16 mai 2018, Tous les secteurs

Décret 609-2018 - Ministère de l'Environnement et de la Lutte contre les changements climatiques

 Télécharger

Suivis du dernier comité

Revenir sur la possibilité de nuit à l'hôtel pendant les travaux

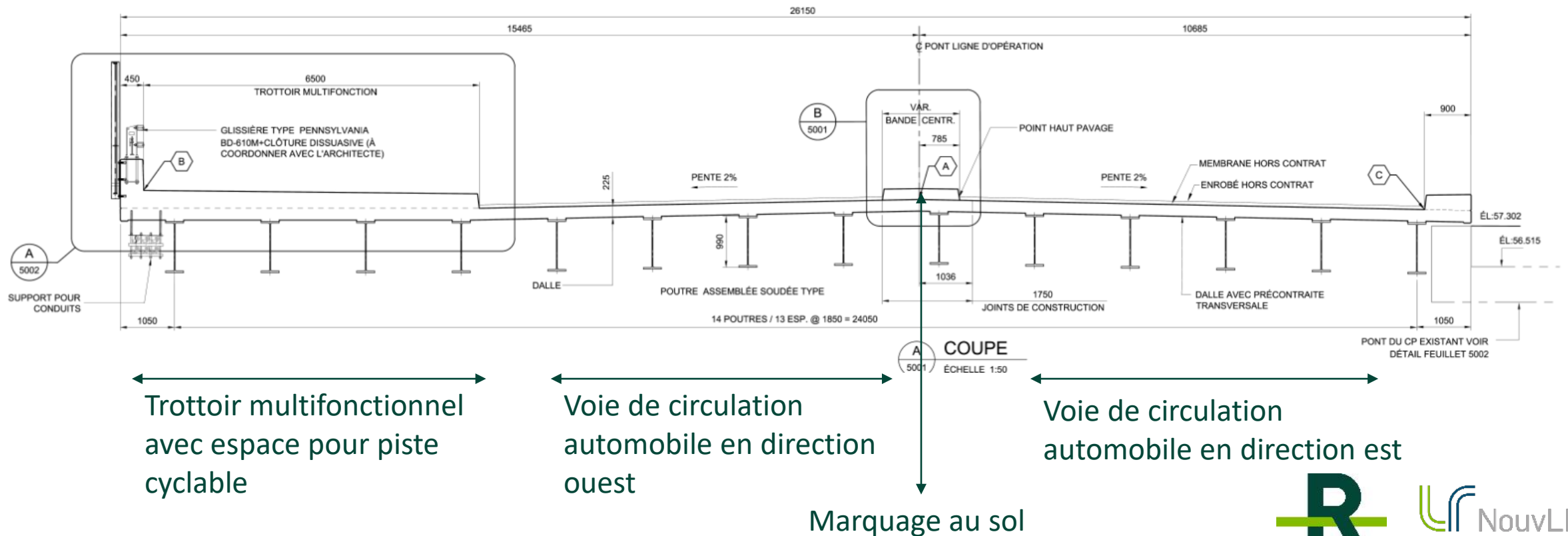
- Il n'est pas prévu de mettre en place cette mesure.
- Nous misons sur la mise en place de mesures d'atténuation pour réduire l'impact sonore.

Faire un suivi concernant les possibilités de répit des travaux pour les riverains

- Lorsque possible, les travaux d'impact sonore plus important sont désormais entamés à partir de 9h, les fins de semaine.

Suivis du dernier comité

Présenter le concept final du pont Jean-Talon, incluant les largeurs préconisées en fonction des intentions d'aménagement (cyclables, débarcadères pour autobus, etc.)



Concept final du pont Jean-Talon (suite - Étude de mobilité en cours de réalisation par la Ville de Montréal dans le secteur des intersections Wilderton / Bates / Jean-Talon / Canora)

- Ce mandat est l'étape de l'avant-projet préliminaire, menant éventuellement à un projet de réalisation.
- Le contexte de cette étude est large, complexe et il implique plusieurs services à la Ville, les arrondissements Côte-des-Neiges-Notre-Dame-de-Grâce et Outremont et Ville de Mont-Royal.
- **Projets dans le secteur d'étude**
 - Implantation de la station Canora du REM ;
 - Projet du CP de mise aux normes de la préemption au passage à niveau sur la rue Wilderton;
 - Mise aux normes des feux de circulation sur la rue Wilderton aux intersections Jean-Talon et Bates et du passage à niveau du CP ;
 - Réfection du viaduc Jean-Talon ;
 - Étude d'un lien cyclable sur l'avenue Wilderton et le chemin Bates ;

Concept final du pont Jean-Talon (suite - Étude de mobilité en cours de réalisation par la Ville de Montréal dans le secteur des intersections Wilderton / Bates / Jean-Talon / Canora)

– Principes directeurs

- Améliorer la sécurité et le confort pour l'ensemble des modes, principalement les piétons et les cyclistes ;
- Permettre un partage optimal des rues entre tous les modes de déplacement (marche, vélo, transport en commun, automobile);
- Améliorer l'accessibilité au secteur en vélo ;
- Dissuader le transit sur le réseau local ;
- Maintenir des niveaux de circulation acceptables.

– Avancement

- L'étape de diagnostic est complétée, et les scénarios d'aménagement sont en cours d'élaboration.

Présenter la vision d'aménagement de la Ville pour les environs des futures stations (ex: possibilité de faire un trottoir sur le Chemin Canora, etc.) (Ville de Montréal)

- L'arrondissement souhaite aller de l'avant avec l'implantation d'un trottoir sur le côté ouest de Canora.
- Impact anticipé: Il faudra retrancher le stationnement du côté opposé, soit du côté est.
- REM et NouvLr devra prendre en considération ce nouvel intrant dans la conception de l'intersection Canora/Jean-Talon, car ce trottoir devra se connecter au nouvel aménagement.



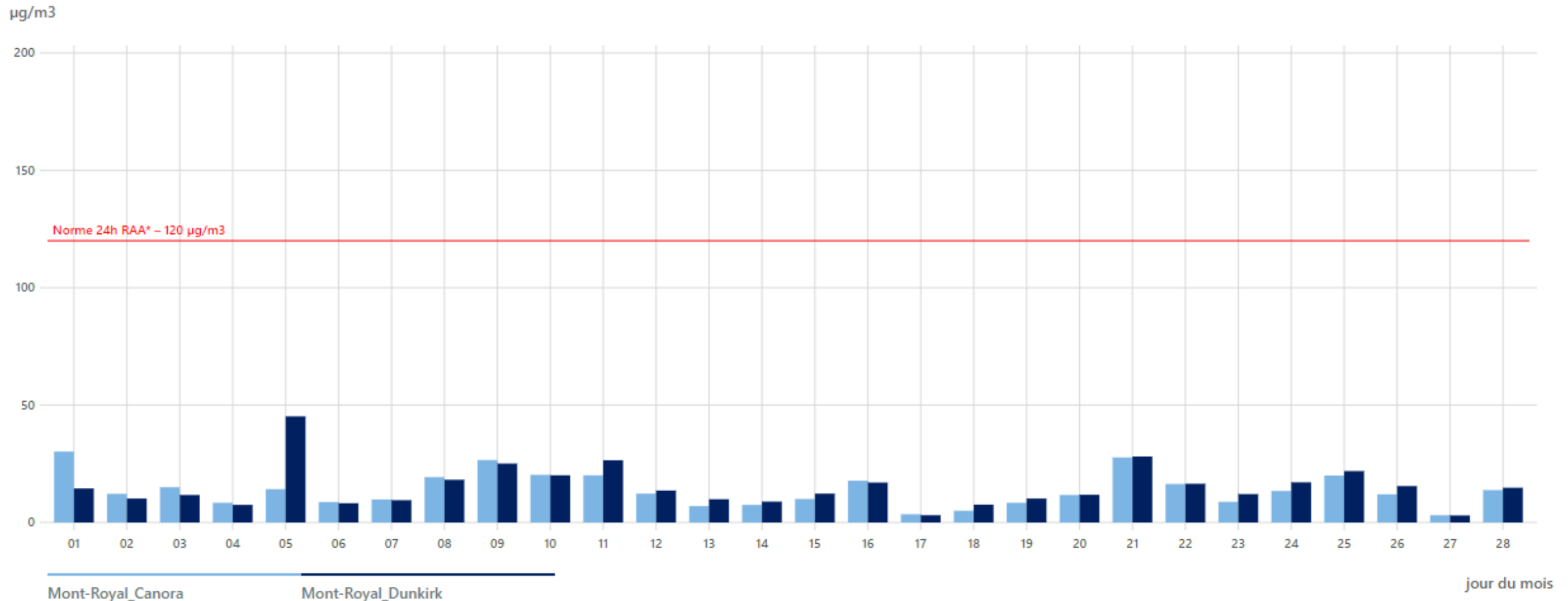
Suivi environnemental



Qualité de l'air – Particules totales – Mont-Royal

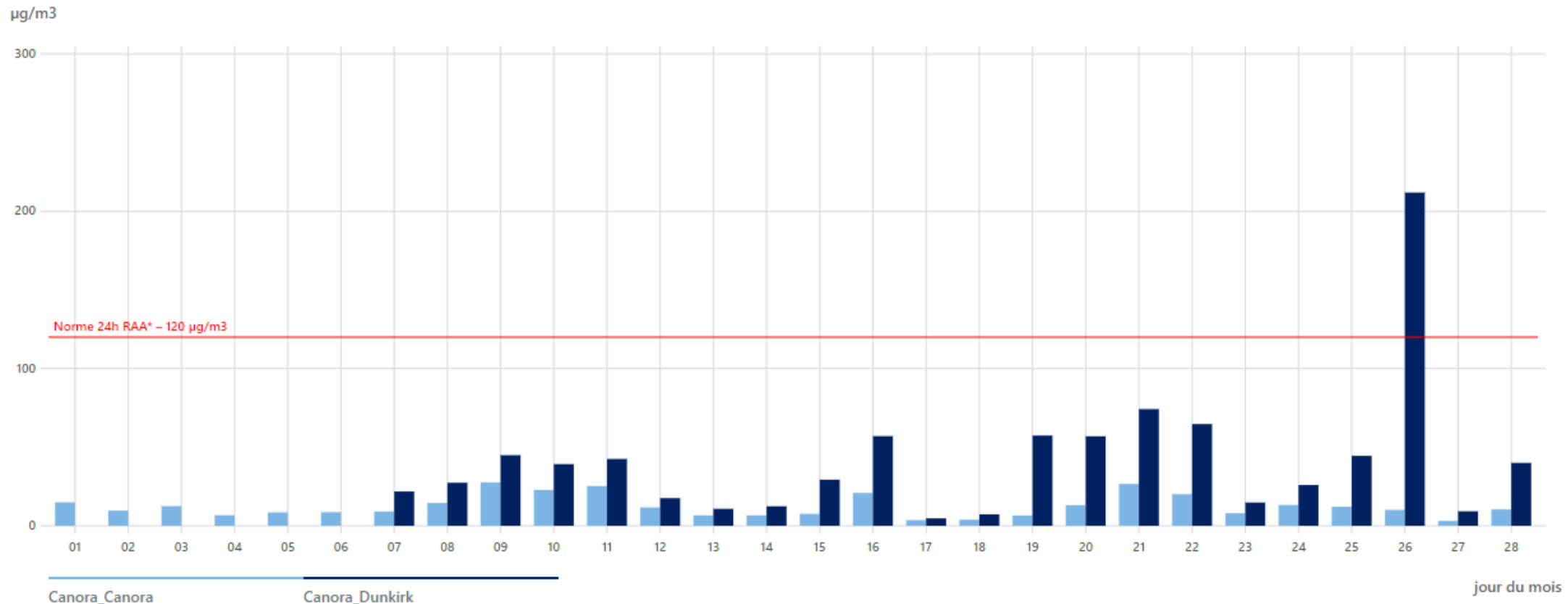
- Aucun dépassement de la norme de juin à octobre
- Qualité de l'air : **Résultat = bonne**

Moyenne journalière - octobre 2019 - particules totales



- Un seul dépassement de la norme de juin à octobre
 - Les activités de chantier lors de la journée du 26 octobre étaient concentrées directement sous la station de mesure de qualité de l'air. Pour cette raison, ce résultat n'est pas représentatif de la qualité de l'air ambiant dans le secteur. Le niveau de particules totales enregistré provient essentiellement des gaz d'échappement des équipements sous la station de mesure.
- Qualité de l'air : **Résultat = bonne**

Moyenne journalière - octobre 2019 - particules totales



Dépassement des cibles de bruit (jour) Canora Est

(approximativement 125 jours de travaux)

58 dBA

Mesures d'atténuation

12 juin : Déboisement et élagage, construction de la rampe d'accès et du mur berlinois, vibrofonçage de pieux +13 dBA

Moteur éteint lors d'attente, matériel absorbant de bruit lors du vibrofonçage de pieux, mur isolant autour du compresseur lors du vibrofonçage*

14 juin : Travaux de la rampe d'accès et vibrofonçage de pieux +5 dBA

*Méthode de travail modifiée pour limiter le bruit – vibrofonçage au lieu de battage de pieux

21 juin : Construction du mur acoustique +4 dBA

Moteur éteint lors d'attente prolongée

28 juin : Excavation du talus et correctif sur mur acoustique + 5 dBA

Mur anti bruit et moteur éteint lors d'attente prolongée

29 juin : Battage des pieux préalablement vibrofoncés + 26 dBA

Impact ponctuel et de courte durée : mur anti bruit, enceinte acoustique autour du marteau, matériel absorbant de choc lors de battage de pieux

7 et 8 août : Forage de tirants pour mur berlinois +5 dBA

Mur anti bruit, matelas sur le mat de forage, murs isolants autour du compresseur, moteur éteint lors d'attente prolongée

15 août : Excavation et boisage pour mur berlinois, Forage de pieux de fondation +6 dBA

16 et 17 août : Forage de pieux de fondation +10 dBA

Dépassement des cibles de bruit Mont-Royal Est

(approximativement 125 jours de travaux)

63 dBA

Mesures d'atténuation

Aucun dépassement

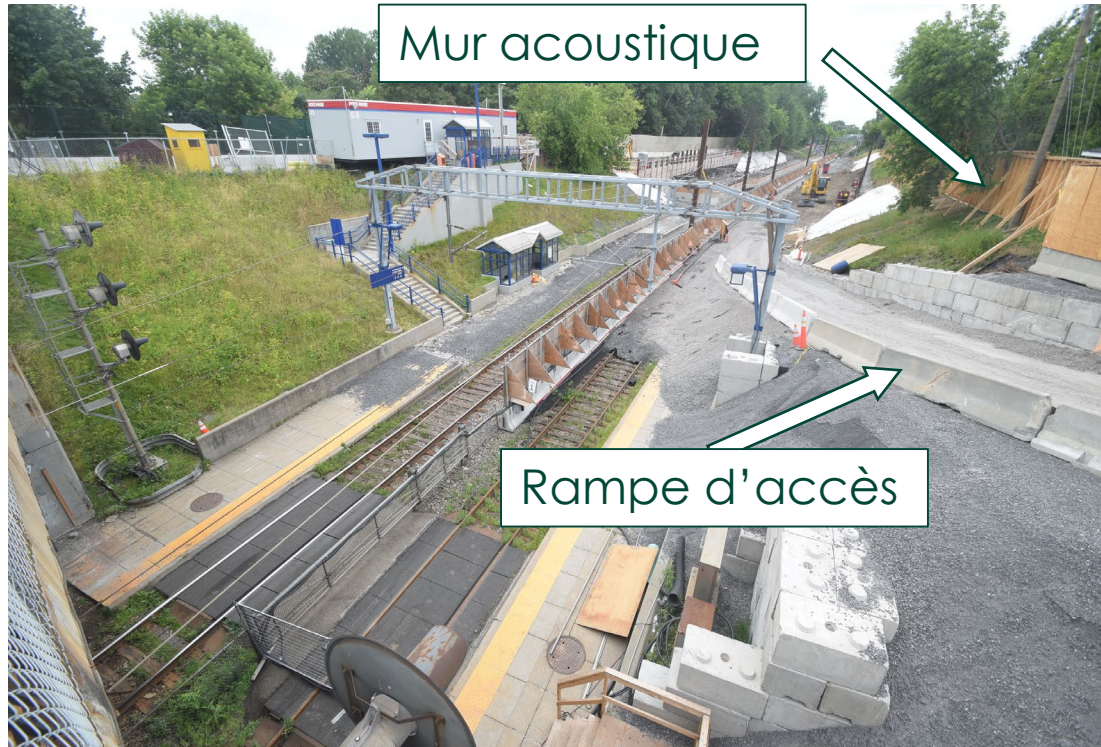


Travaux réalisés cet été

Réseau
express
métropolitain



 NouvLR



Station Canora

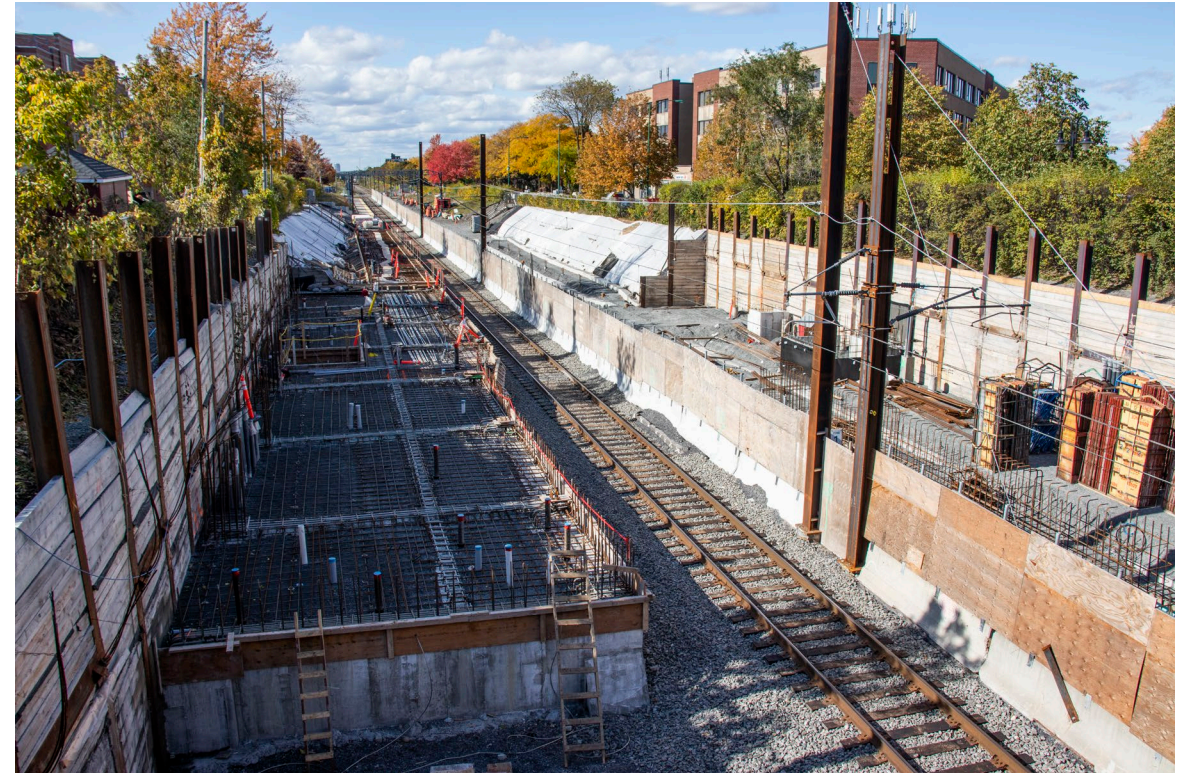


Station Mont-Royal





**Forage des pieux de fondation
Canora est**



**Coffrage de la dalle de fondation
Mont-Royal ouest**

Fondations des nouvelles stations

Septembre à octobre 2019

Mur de la nouvelle station



Bétonnage de la dalle de fondation

Entrave Jean-Talon ouest

Août à octobre 2019



Mobilisation roulottes pont Cornwall

Août à octobre 2019








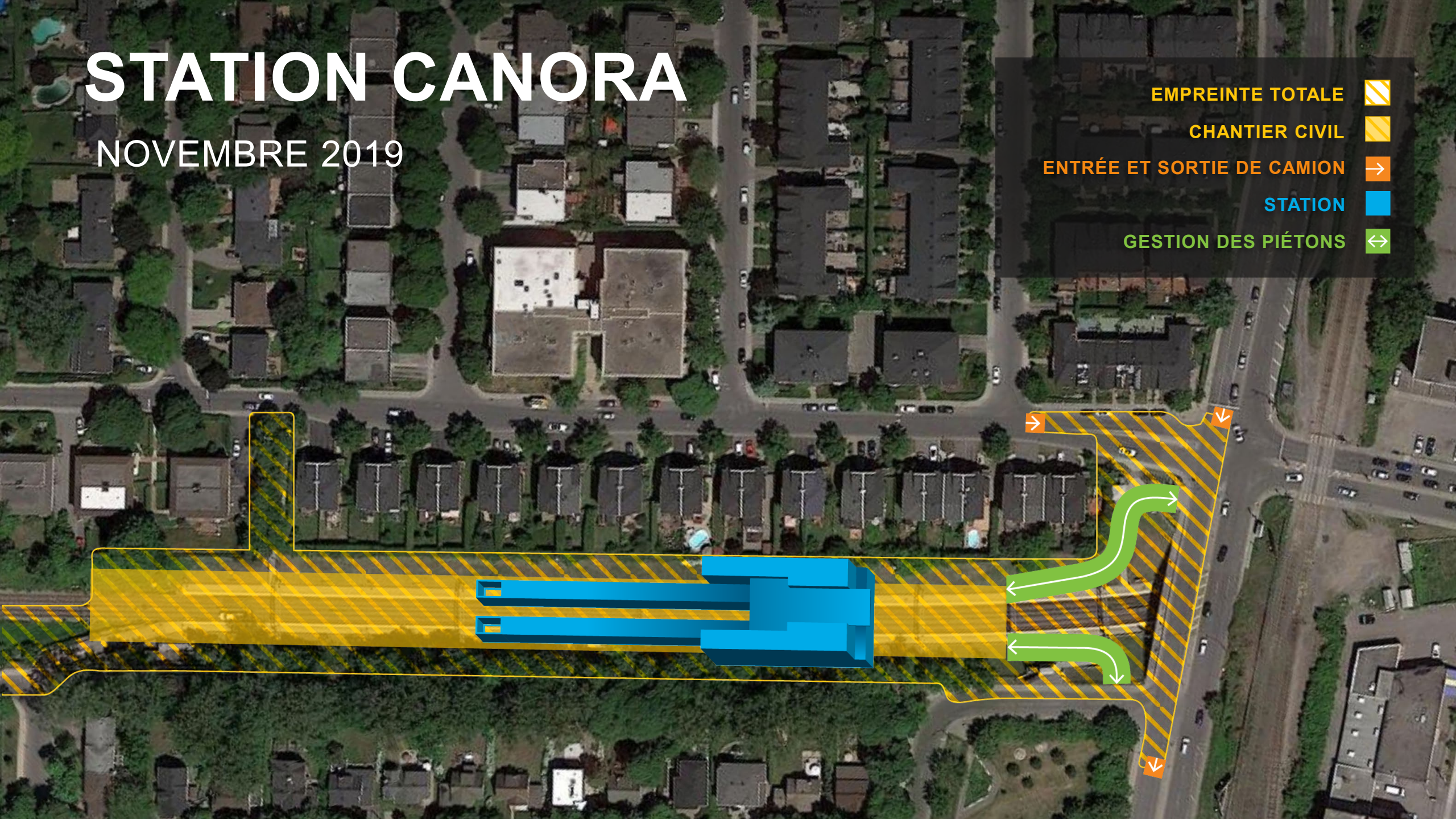
EMPREINTE

DES CHANTIERS

STATION CANORA

NOVEMBRE 2019

- EMPREINTE TOTALE 
- CHANTIER CIVIL 
- ENTRÉE ET SORTIE DE CAMION 
- STATION 
- GESTION DES PIÉTONS 



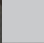
STATION MONT-ROYAL

JUSQU'EN AVRIL 2020

EMPREINTE TOTALE 

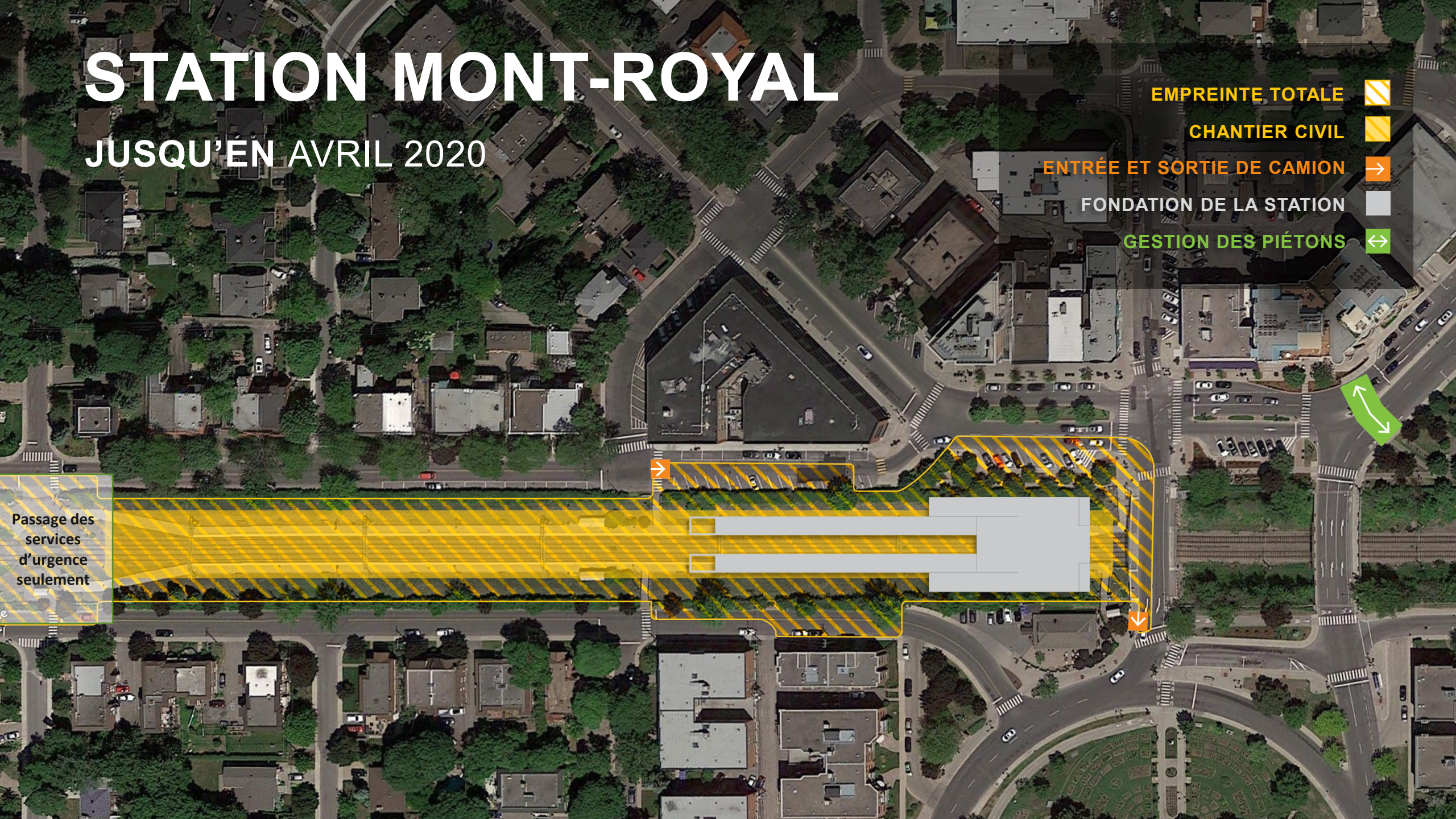
CHANTIER CIVIL 

ENTRÉE ET SORTIE DE CAMION 

FONDATION DE LA STATION 

GESTION DES PIÉTONS 

Passage des services d'urgence seulement



STATION MONT-ROYAL

AVRIL 2020

EMPREINTE TOTALE 

CHANTIER CIVIL 

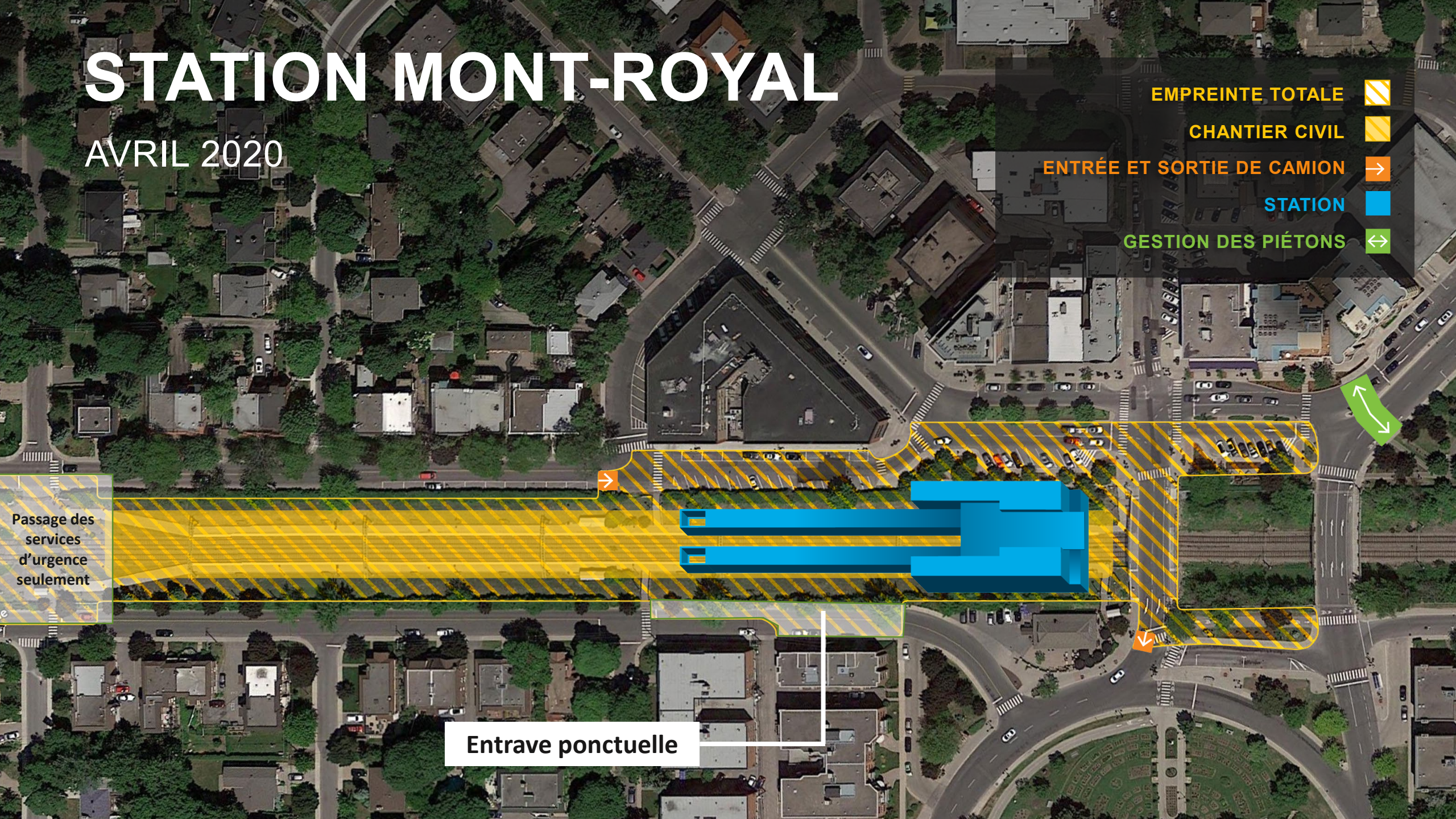
ENTRÉE ET SORTIE DE CAMION 

STATION 

GESTION DES PIÉTONS 


Passage des services d'urgence seulement

Entrave ponctuelle



DÉNEIGEMENT STATION CANORA

RESPONSABILITÉ

VILLE DE MONTRÉAL 

VILLE DE MONT-ROYAL 

NOUVR 



DÉNEIGEMENT STATION CANORA

RESPONSABILITÉ

VILLE DE MONTRÉAL


VILLE DE MONT-ROYAL

NOUVR



DÉNEIGEMENT STATION CANORA

RESPONSABILITÉ

VILLE DE MONTRÉAL 

VILLE DE MONT-ROYAL 


NOUVR 



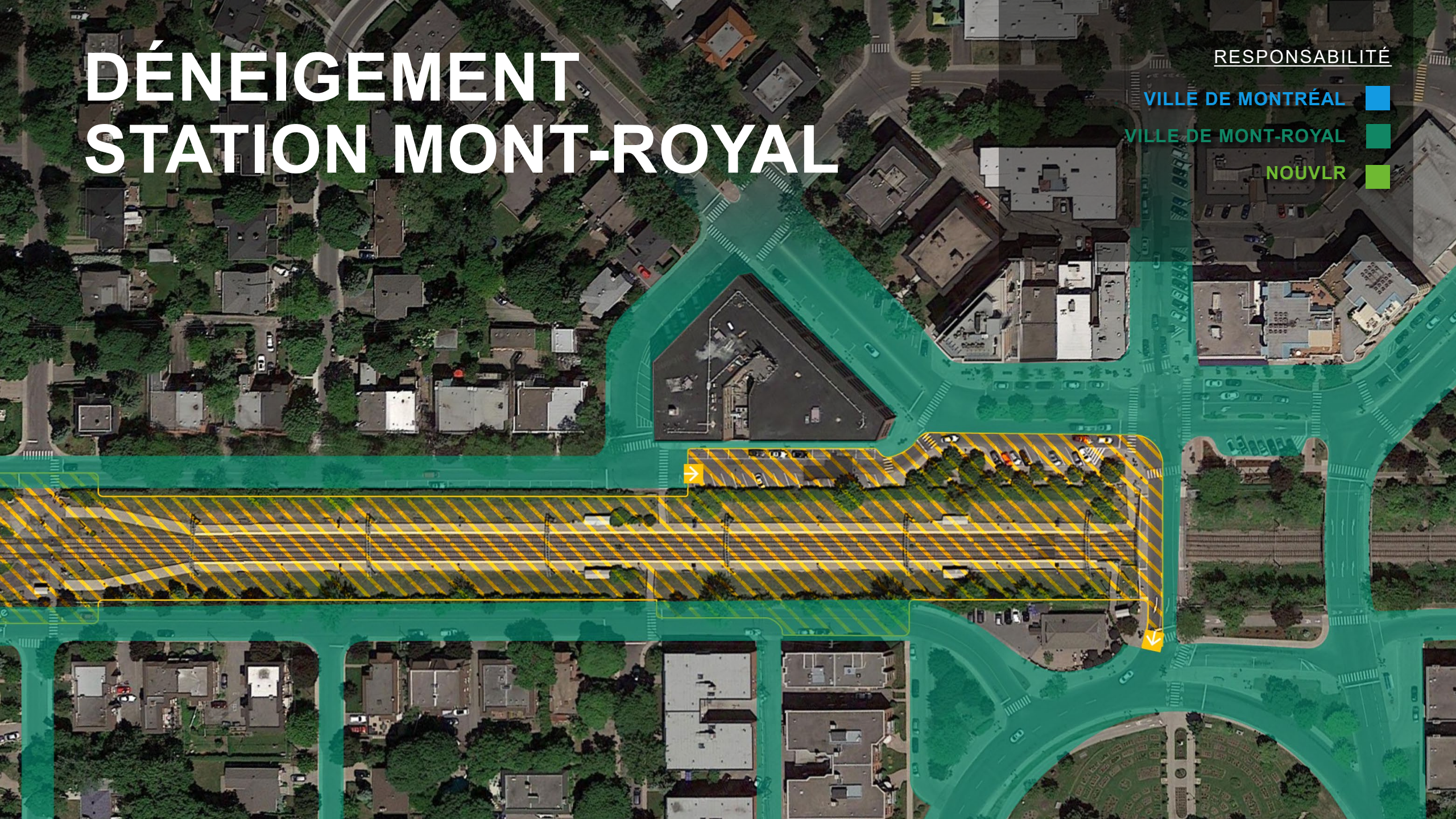
DÉNEIGEMENT STATION MONT-ROYAL

RESPONSABILITÉ

VILLE DE MONTRÉAL 

VILLE DE MONT-ROYAL 

NOUVR 





Travaux à venir

Réseau
express
métropolitain



RECONSTRUCTION DES PONTS

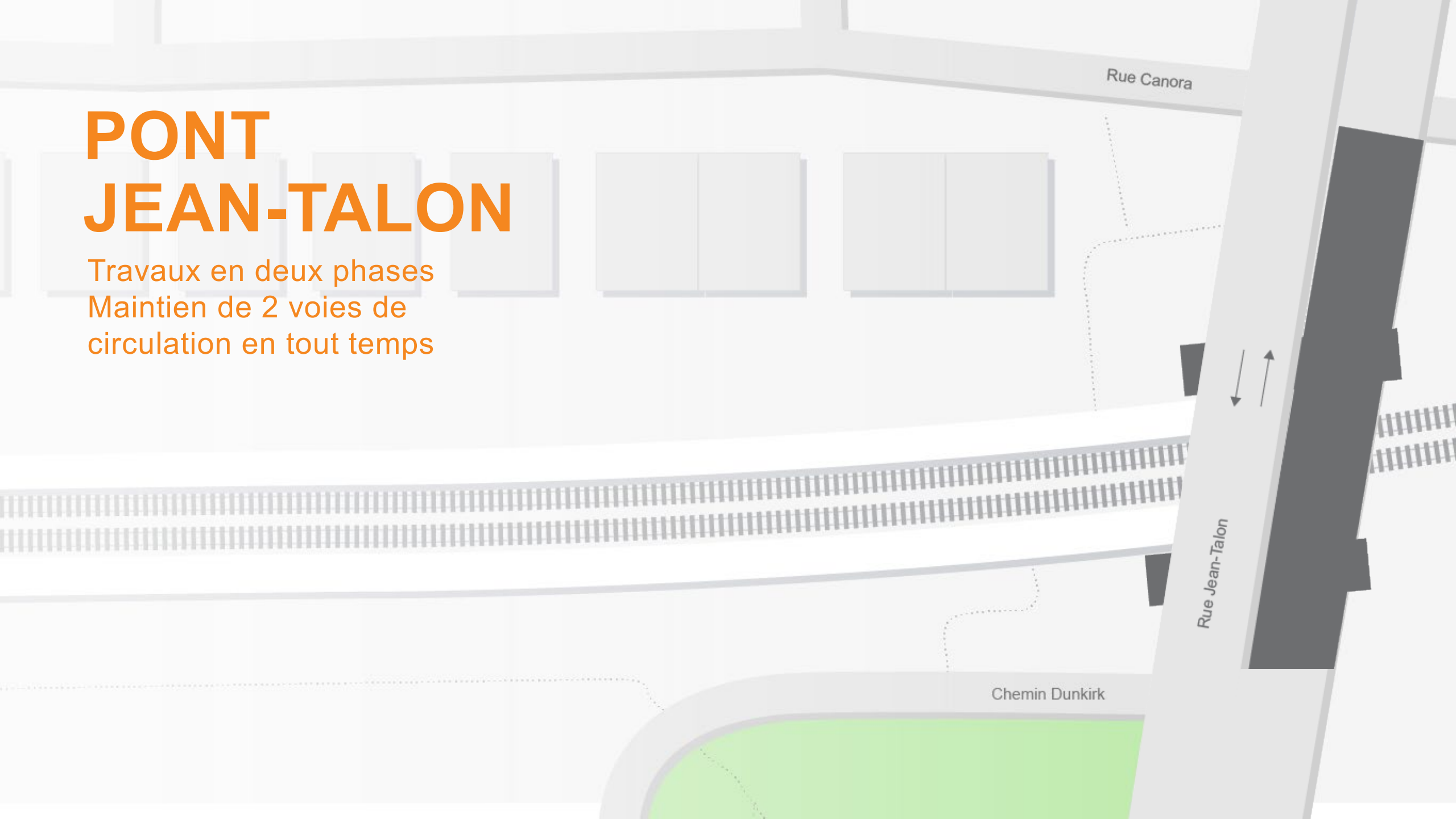
PONT JEAN-TALON

Travaux en deux phases
Maintien de 2 voies de
circulation en tout temps



PONT JEAN-TALON

Travaux en deux phases
Maintien de 2 voies de
circulation en tout temps

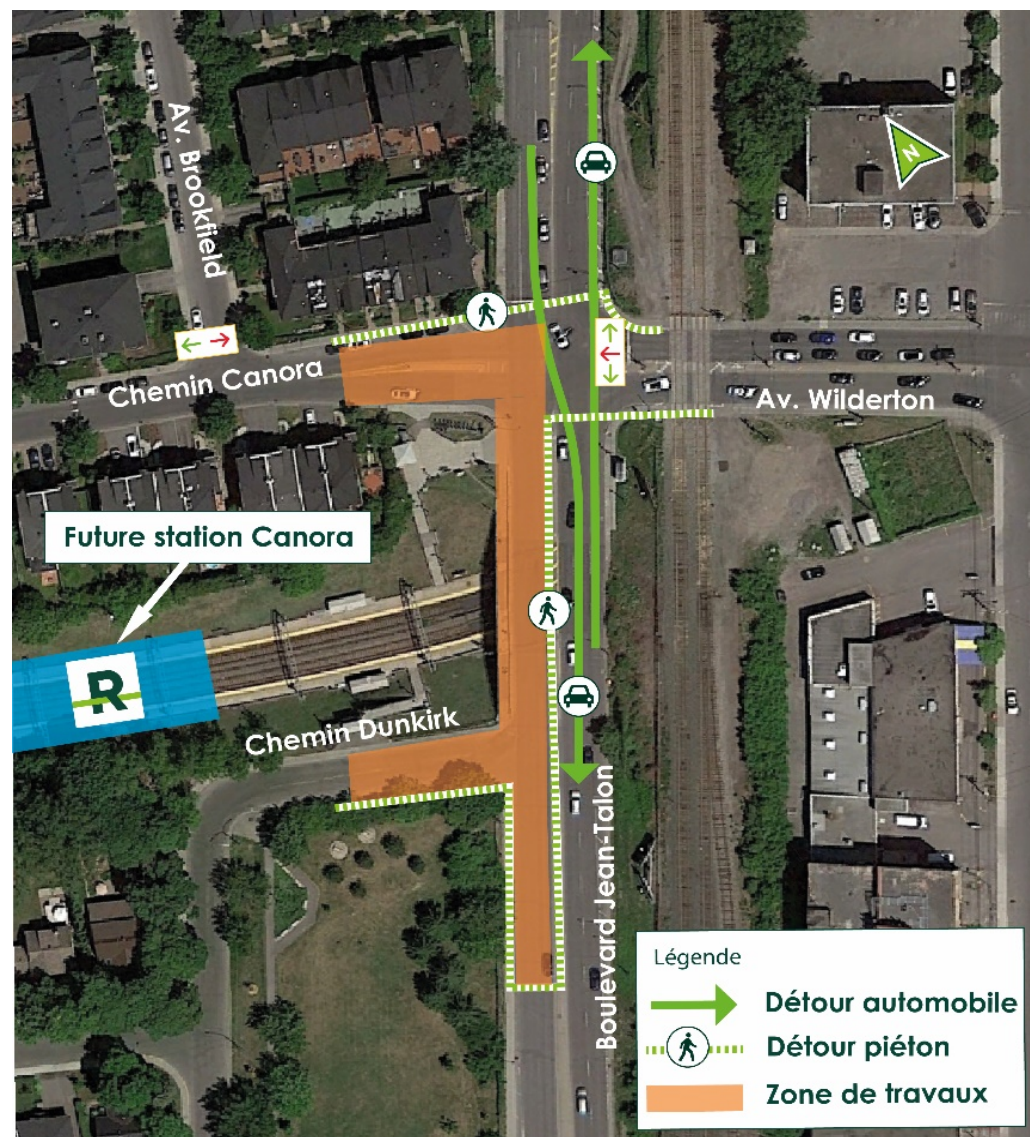


PONT CORNWALL

Même séquence de travaux
En 1 seule phase
Circulation par Boul. Laird

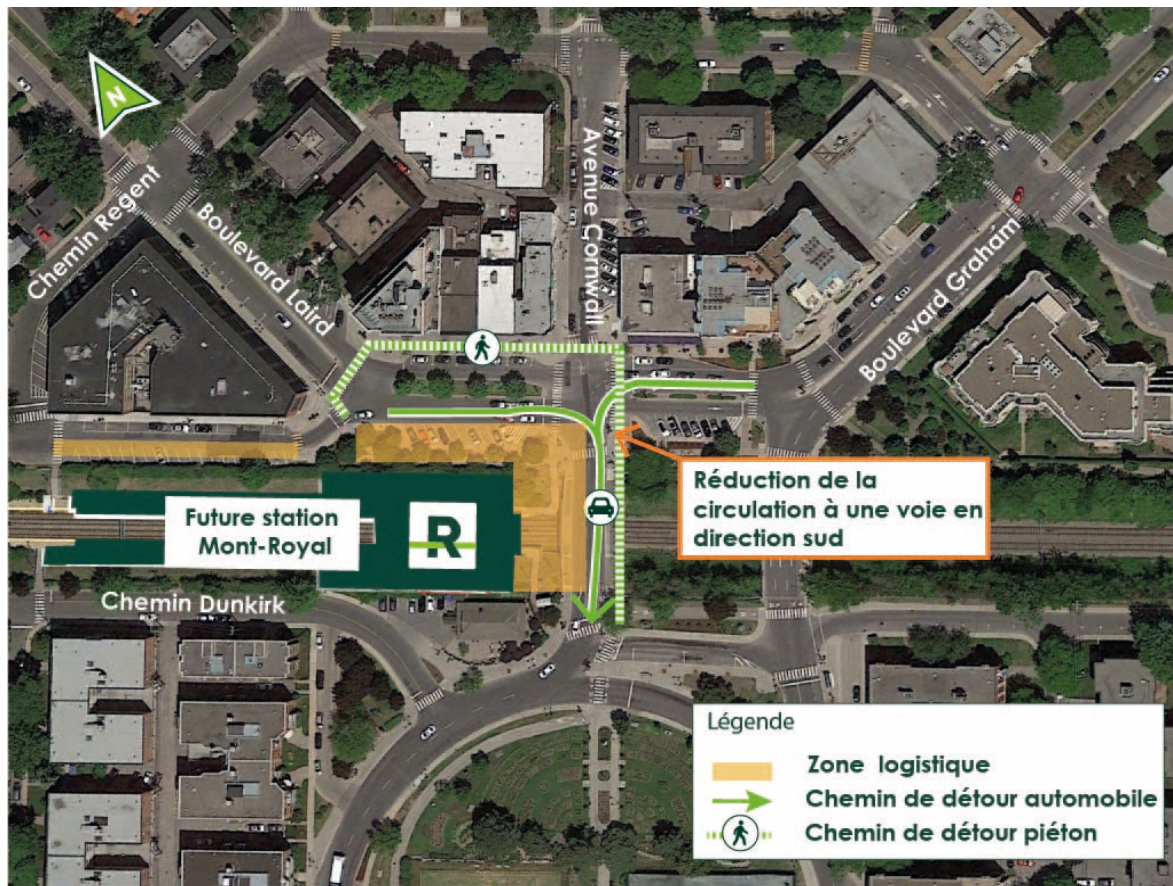


Carte de détour – Pont Jean-Talon

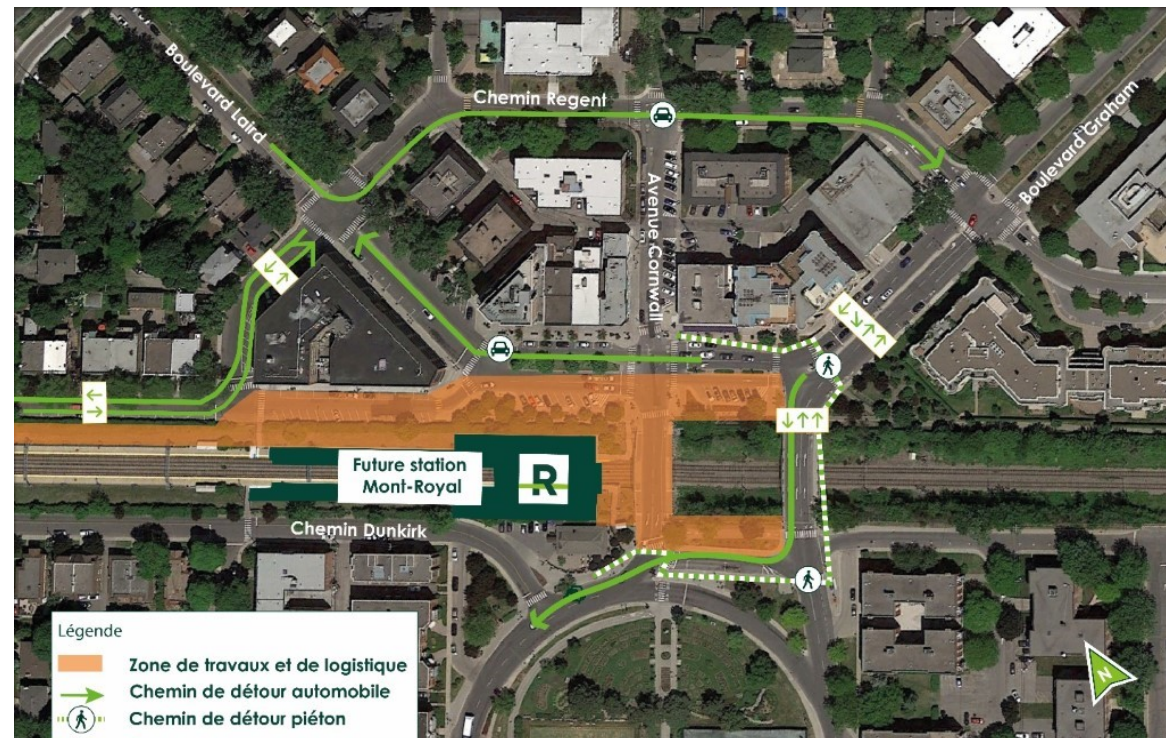


Cartes de détour – Pont Cornwall

Novembre 2019 à avril 2020



Avril à novembre 2020



Travaux à partir de janvier 2020

Travaux prévus pour les stations

- Érection des structures d'acier
- Installation des parements (enveloppe extérieure) et toitures des stations
- Travaux intérieurs

Travaux d'excavation dans le tunnel Mont-Royal

- Disposition des matériaux d'excavation provenant du tunnel Mont-Royal au site de la A40
- Travaux d'une durée de plusieurs mois
- Transport des matériaux d'excavation par train entre 6 h et 20 h

Vidéo 3D de la structure d'acier des stations





Période de questions



Merci !

Prochaine rencontre :
Hiver 2020 (Doodle)

