

Compte rendu

Objet de la réunion : Rencontre d'information sur le Réseau express métropolitain (REM)

Date et heure : 29 octobre 2019, 18h à 20h30

Lieu : Centre socioculturel Alphonse Lepage, 7905 avenue San Francisco, Brossard

En bref :

- Environ 500 participants
- 6 intervenants présents pendant la séance d'information et la période de questions :
 - o Virginie Cousineau, directrice affaires publiques, REM
 - o Mario Beausoleil, directeur opérations, REM
 - o Alexandre Clouthier, gestionnaire de site Rive-Sud, NouvLR
 - o Nicolas Tanguay, directeur planification et développement du transport, RTL
 - o Fanie Saint-Pierre, chef affaires publiques et communications, ARTM
 - o Pierre Tessier, facilitateur

Déroulement de la rencontre :

- Portes ouvertes avec panneaux thématiques – de 18h à 19h
- Séance d'information, suivie d'une période de questions du public – de 19h à 21h30

Contenu de la présentation :

- Contexte du projet
- Travaux réalisés, en cours et à venir jusqu'à l'été 2020
- Chantiers à surveiller
- Présentation du Réseau de transport de Longueuil sur leur démarche de consultation pour la refonte de leur réseau de transport collectif

Sujets principaux des interventions du public pendant la période de questions :

- Questions liées à l'exploitation du REM (ex. risques de déraillement, conditions hivernales, procédures d'évacuation, sécurité des usagers, accessibilité universelle)
- Prix du billet et mode de tarification (par zones, tarification sociale)
- Accès aux stations
- Offre de stationnement incitatif à Brossard avec l'arrivée du REM
- Refonte du réseau de transport collectif

L'enregistrement vidéo de la séance d'information est disponible au lien suivant :

<https://www.youtube.com/watch?v=ZA8qIOgM490>

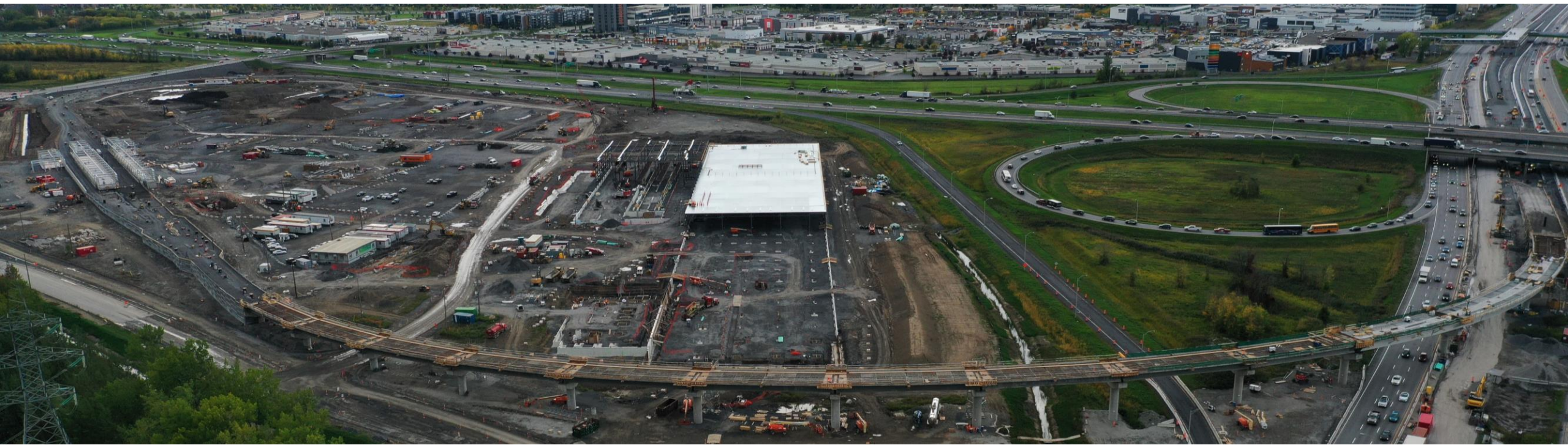
La documentation présentée pendant la soirée est disponible au lien suivant :

<https://rem.info/fr/evenements>

Vous trouverez ci-dessous la présentation de la rencontre et les panneaux d'information sur le projet.

Début de la présentation : 19 h

**Pour toute question sur le projet,
visitez le rem.info**





Réseau express métropolitain

Rencontre d'information à
Brossard

29 octobre 2019

Réseau
express
métropolitain



Ordre du jour

- Mise en contexte
- Grandes réalisations 2018-2019
- Travaux à venir jusqu'à l'été 2020
- À surveiller
- Présentation du Réseau de transport de Longueuil
- Période de questions



Mise en contexte

Le Réseau express métropolitain



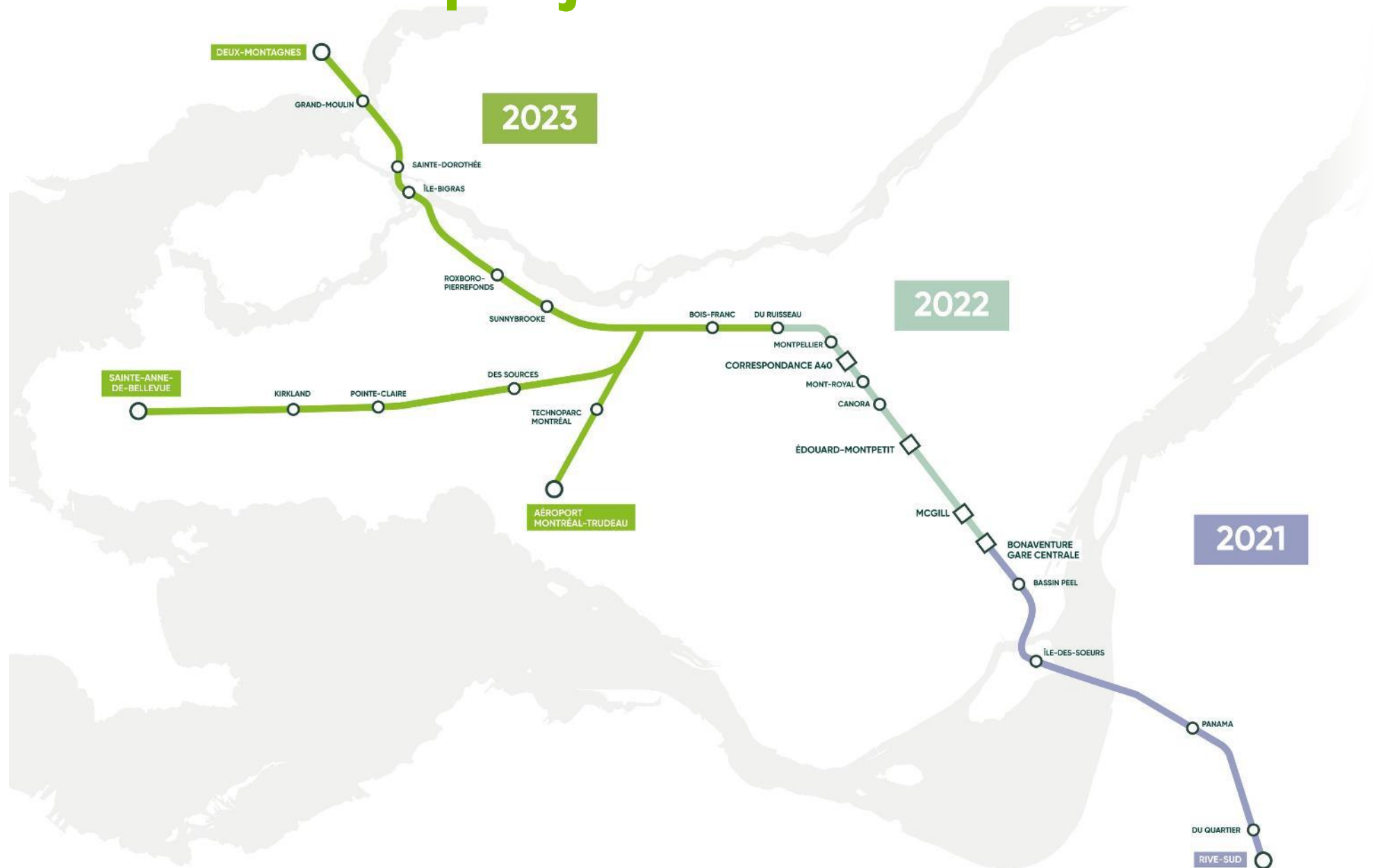
Le plus grand projet de transport collectif des 50 dernières années au Québec

Métro léger
100 % électrique et automatisé

26 stations, 67 km

En service dès 2021 à Brossard

Échéancier du projet





© ALSTOM SA 2019. Design&Styling | METROPOLIS™

Accès aux stations

- Une condition de succès du réseau
- Priorité à l'accès par transport collectif et actif
 - Étroite collaboration avec les organismes de transport
- Redéploiement des places de stationnement
 - Vers la station Rive-Sud: pour éviter la congestion routière sur le réseau local et capter les automobilistes en amont du carrefour A10/30
 - Station Panama: un des plus importants terminus d'autobus de la région

Station Rive-Sud

DIX30



Boul. de Rome

Centre d'entretien et centre de contrôle

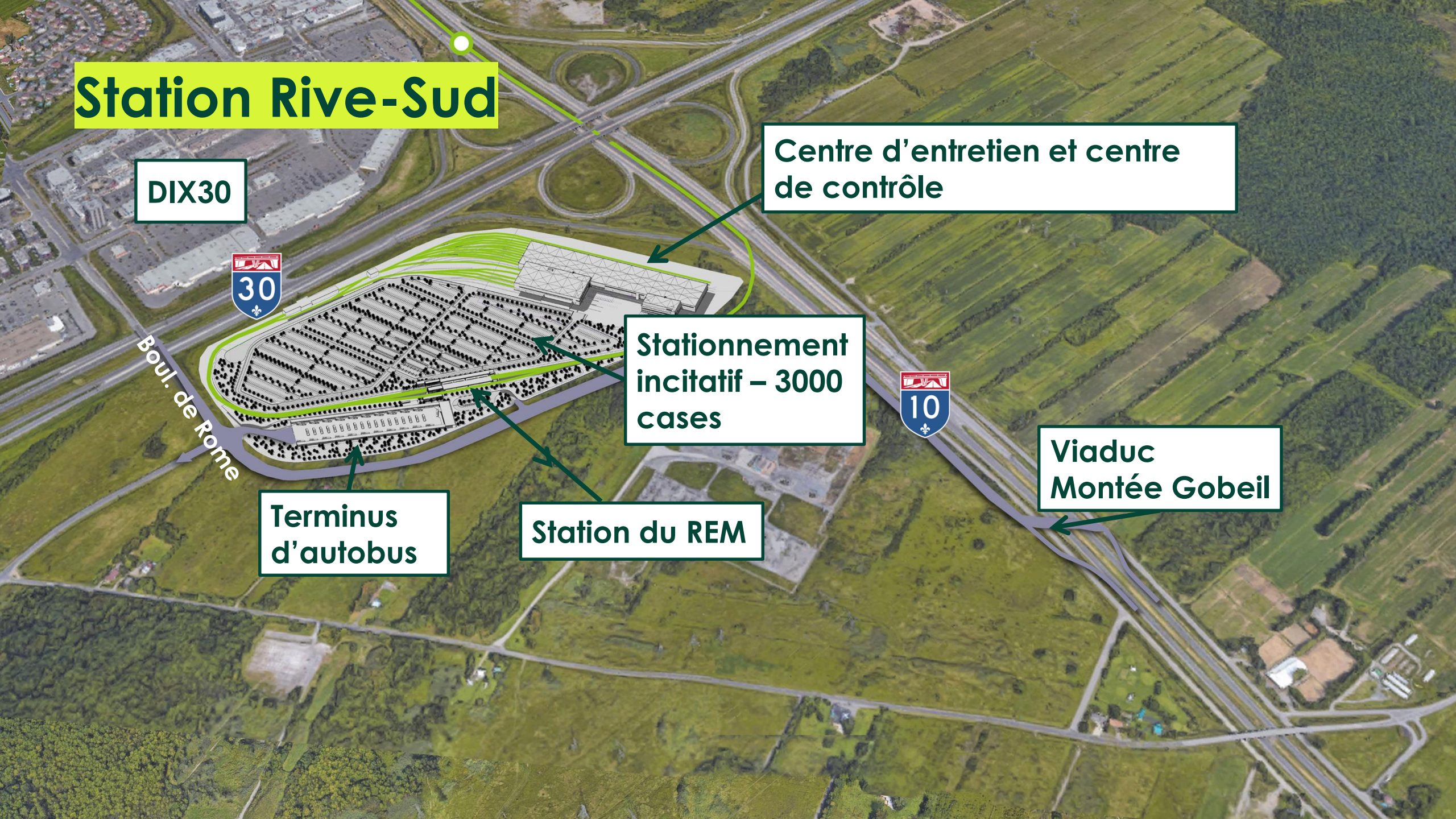
Stationnement incitatif – 3000 cases

Terminus d'autobus

Station du REM



Viaduc Montée Gobeil



Station Rive-Sud



Station Du Quartier

Station Du Quartier

Viaduc Du Quartier

Solar Uniquartier
(en construction)



Station Du Quartier



Station Panama

Stationnement incitatif
– environ 200 places

Terminus
d'autobus

Station Panama



Station Panama





Grandes réalisations 2018-2019





Travaux à venir jusqu'à l'été 2020

Ouverture du terminus temporaire
Construction du terminus final

Travaux de drainage

Installation des rails

Construction
de la station

Construction
de la station

Structure aérienne
Malo Leduc

Viaduc
Montée
Gobeil

Construction des bâtiments
(station, centre d'entretien, etc)

Panama

Du Quartier

Rive-Sud

Travaux préparatoires
à l'installation des rails

Travaux à venir
2019 - 2020

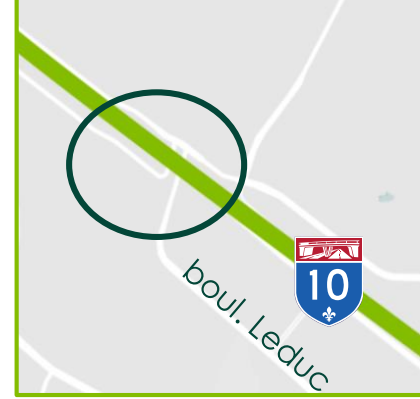




O À surveiller

Aménagement du viaduc – Malo/Leduc

- Installation des poutres et du tablier
- Bétonnage du tablier et des bordures
- Travaux de nuit
- Plusieurs entraves routières prévues sur le boul. Leduc et l'A10 ouest
- En coordination avec le Canadien National (CN)



Terminus Panama – infrastructures temporaires



Fermeture du tunnel Panama le 1^{er} novembre

Maintien de la capacité totale de stationnements

Mobilisation – Approche du pont Samuel-De Champlain

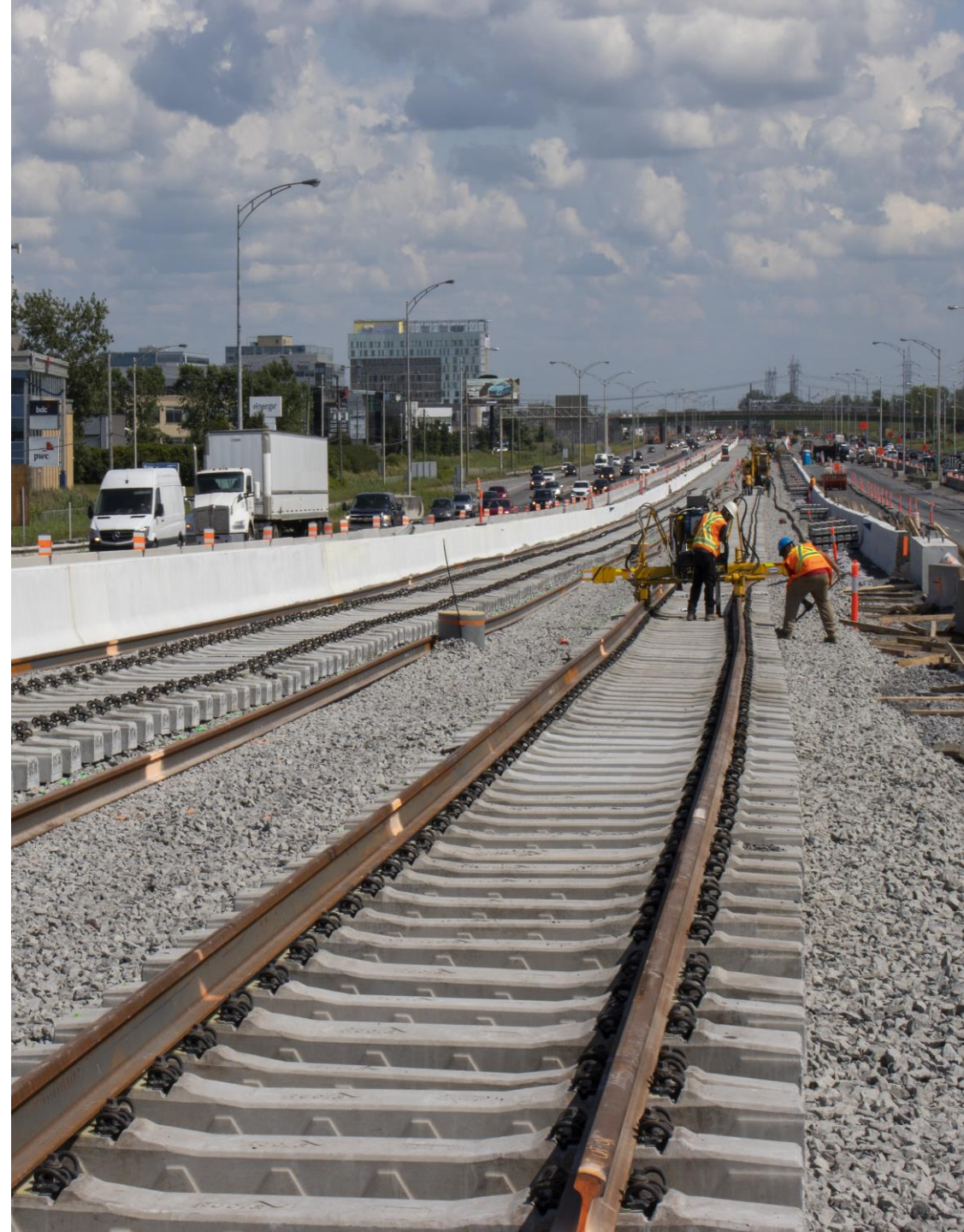


- Début des travaux préparatoires
- Entre la station Panama et la route 132
- Au centre de l'A10
- Entraves ponctuelles à prévoir



Jalons importants en 2020

- Construction de la **station Panama et du futur terminus d'autobus**
- Enveloppes des **stations Du Quartier et Rive-Sud** terminées



Premiers tests à l'automne 2020



Panama

Segment représentatif

Du Quartier

Rive-Sud

À portée de REM



Panama
à Gare Centrale



10 min



Du Quartier à
Édouard-Montpetit



17 min



Station Rive-Sud
à McGill



19 min

À titre indicatif




Présentation du Réseau de transport de Longueuil

**Prochain
arrêt**



Le citoyen au cœur
de notre réseau

**Consultations publiques
à Brossard :
les premiers besoins
identifiés**



PARTICIPATION À LA CONSULTATION

Consultation à deux niveaux

- Consultation publique en personne à Brossard (17 juin 2019) : **200 participants**
- Consultation en ligne : **180 participants**
- **Nombreux partenaires présents**



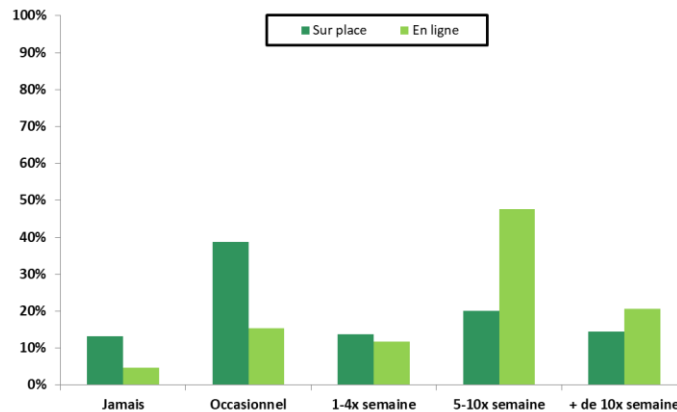
2 PROFILS DE RÉPONDANTS COMPLÉMENTAIRES

Intégration des résultats

- ✓ En séance: des ménages plus petits, qui se déplacent moins en période de pointe et qui utilisent un peu moins le transport collectif
- ✓ En ligne : des ménages plus grands, qui utilisent davantage le transport collectif, notamment pendant les périodes de pointe

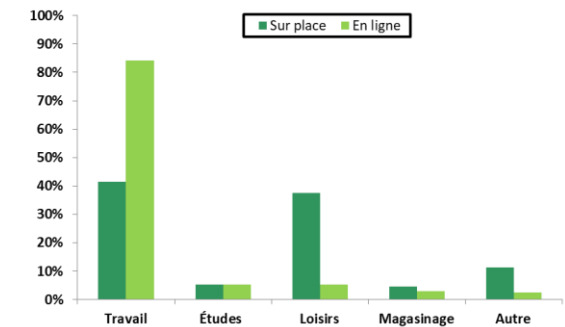
Accueil – Profil des participants

Utilisation du transport collectif



Accueil – Profil des participants

Motif de déplacement le plus fréquent



PRINCIPAUX CONSTATS PRÉLIMINAIRES

- **Un service de proximité plus fréquent**
 - ✓ Dans l'agglomération de Longueuil (Brossard et Longueuil)
 - ✓ Un service rapide et fréquent
 - ✓ Un service de proximité (temps de marche inférieur à 10 minutes)
- **Plus de transport actif,**
 - ✓ Ajustements aux infrastructures présentes
- **Des déplacements simplifiés** notamment grâce à :
 - ✓ Des voies réservées
 - ✓ Du confort

PROCHAINES ÉTAPES

- Compléter le portrait de la situation et des besoins
- Retour auprès des participants aux consultations et des citoyens de Brossard
- Communication en continu avec les citoyens et les usagers du RTL
- Bilan de toutes les consultations publiques sur le territoire de l'agglomération de Longueuil
- Préparation des prochaines phases de consultations

Calendrier des prochaines consultations sur les besoins

- **30 octobre** : consultation publique à Boucherville
- **6 novembre** : consultation publique à Longueuil, arrondissement du Vieux-Longueuil
- **21 novembre** : consultation publique à Saint-Lambert



<http://www.rtl-longueuil.qc.ca/>



Période de questions

Réseau
express
métropolitain

 REMgrandmtl

 REMgrandmtl

 1 833 rem-info
(1 833 736-4636)

 info@rem.info

rem.info



A large, dark green, stylized letter 'R' is the central focus. A horizontal bar, colored in a lighter shade of green, passes behind the letter, extending across the width of the image. The 'R' has a thick vertical stem and a curved top that tapers into a diagonal leg.

Station Panama

Stationnement incitatif
(environ 200 places)

Terminus d'autobus

Station Panama



À titre indicatif

Station Panama



À titre indicatif

Station Du Quartier

Station Du Quartier

Viaduc Du Quartier



Solar Uniquartier
(en construction)

À titre indicatif

Station Du Quartier



À titre indicatif

Station Rive-Sud

Station Du Quartier

DIX30



Centre d'entretien et
centre de contrôle



Stationnement incitatif
(3000 places)

Viaduc
Montée Gobeil

Station Rive-Sud

Terminus
d'autobus

B. de ROME

À titre indicatif

Station Rive-Sud



À titre indicatif

Le Réseau express métropolitain



3 stations : Panama, Du Quartier et Rive-Sud

En service **20 h par jour**,
7 jours sur 7

Passages aux
2,5 minutes
en **période de pointe** et
aux **5 minutes**
hors pointe

Connexion à trois
lignes de métro
et accès à l'aéroport, à
la Rive-Nord et à l'Ouest-
de-l'Île



Travaux à venir en 2019-2020

Ouverture du terminus temporaire
Construction du terminus permanent

Travaux de drainage

Installation des rails

Panama

Travaux préparatoires à l'installation des rails

Construction de la station

Structure aérienne Malo - Leduc



Construction de la station



Du Quartier

Construction des bâtiments (station, centre d'entretien, etc.)

Viaduc Montée Gobeil

Rive-Sud

Boul. Milan

Grande Allée

Boul. de Rome

Boul. Taschereau



Fiabilité et efficacité

Un métro à haute fréquence



Un système conçu pour affronter les hivers québécois

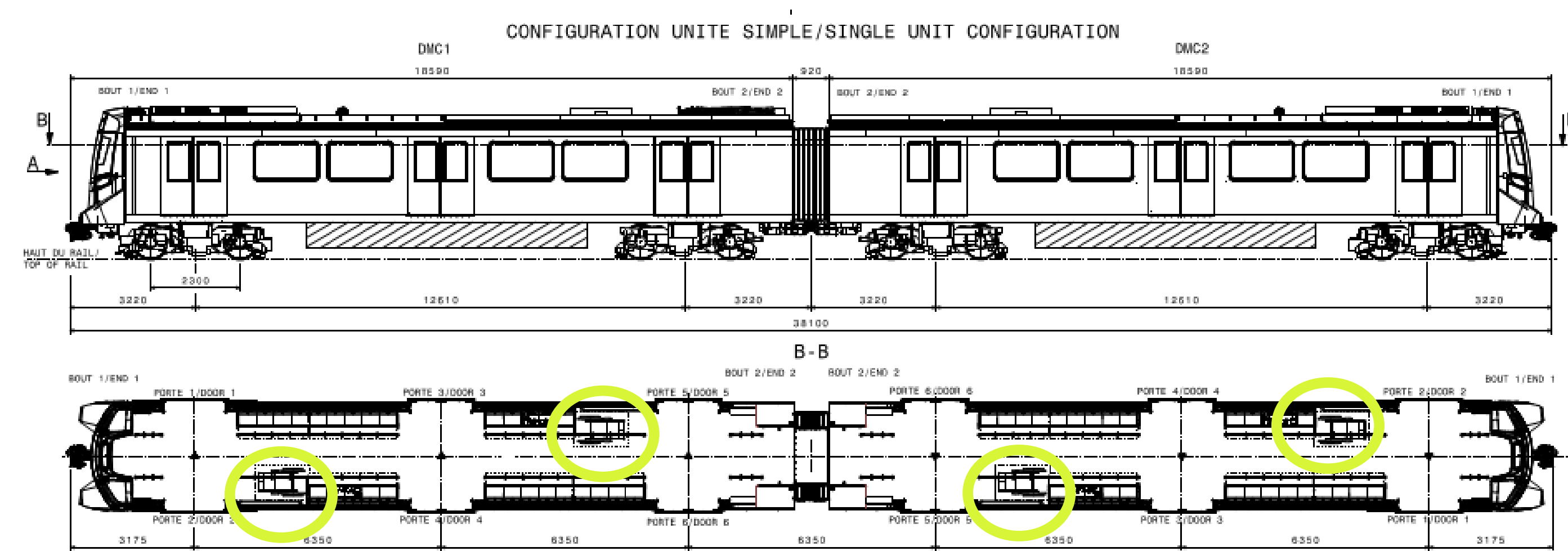
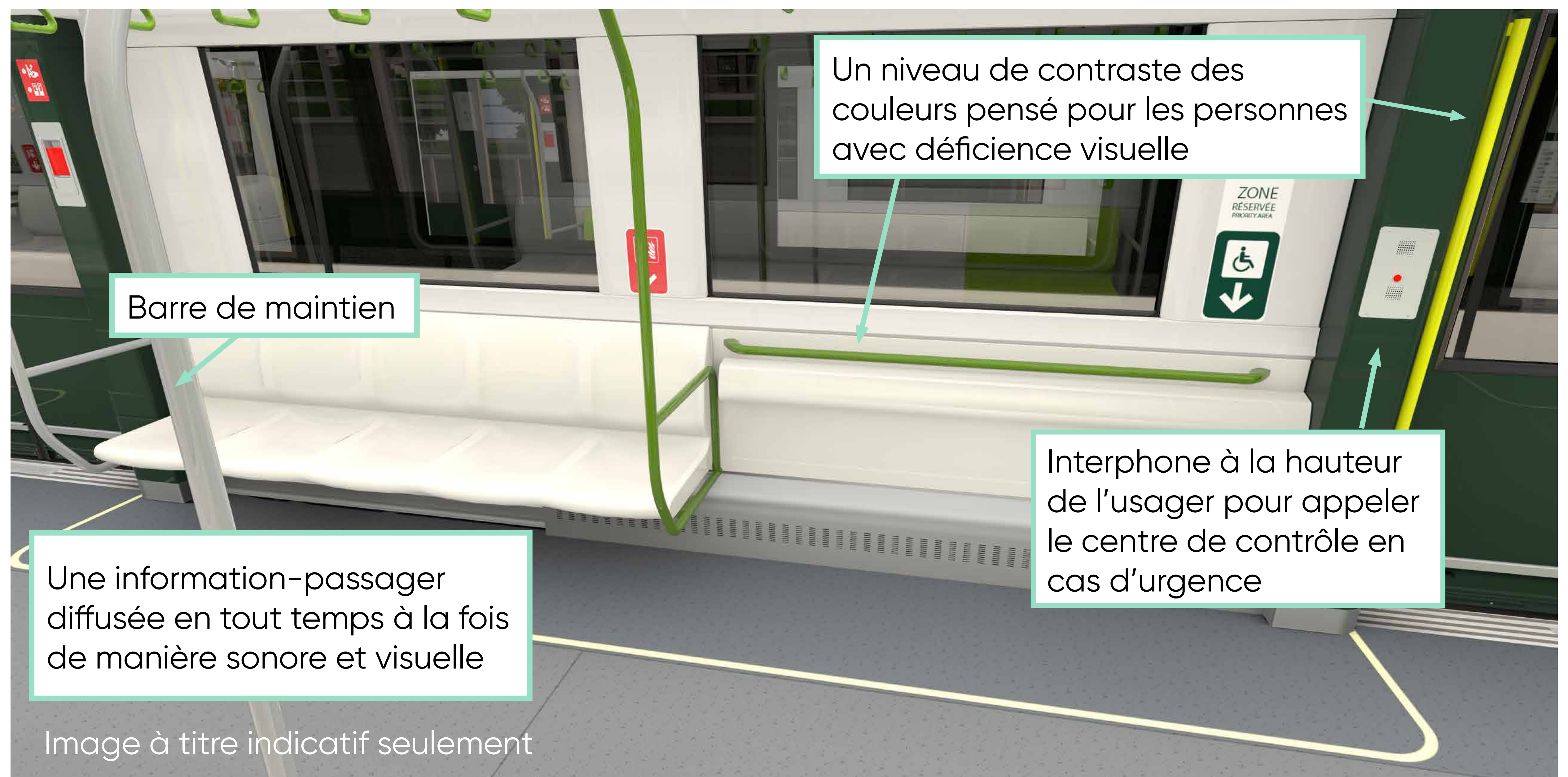


Phase de tests hivernaux préalable à la mise en service, dans l'une des meilleures chambres climatiques



Accessibilité et circulation

Accessibilité universelle



Un accès universel exigé dès le début du projet et des consultations ciblées en cours pour s'ajuster aux besoins spécifiques

Circulation fluide



Espace réservé pour :



Familles avec poussettes



Cyclistes avec vélos



Voyageurs avec bagages

Les sièges disposés de manière latérale permettent une circulation fluide des usagers

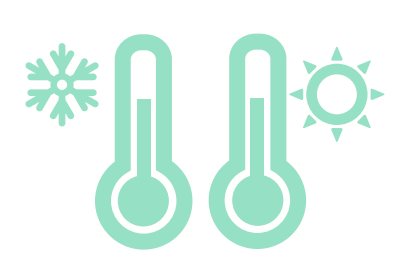


26 stations intégrées et fermées

Stations fermées



Les stations du REM sont à l'intérieur de bâtiments fermés et tempérés. L'attente se fait sur un quai à l'abri des intempéries



Stations tempérées

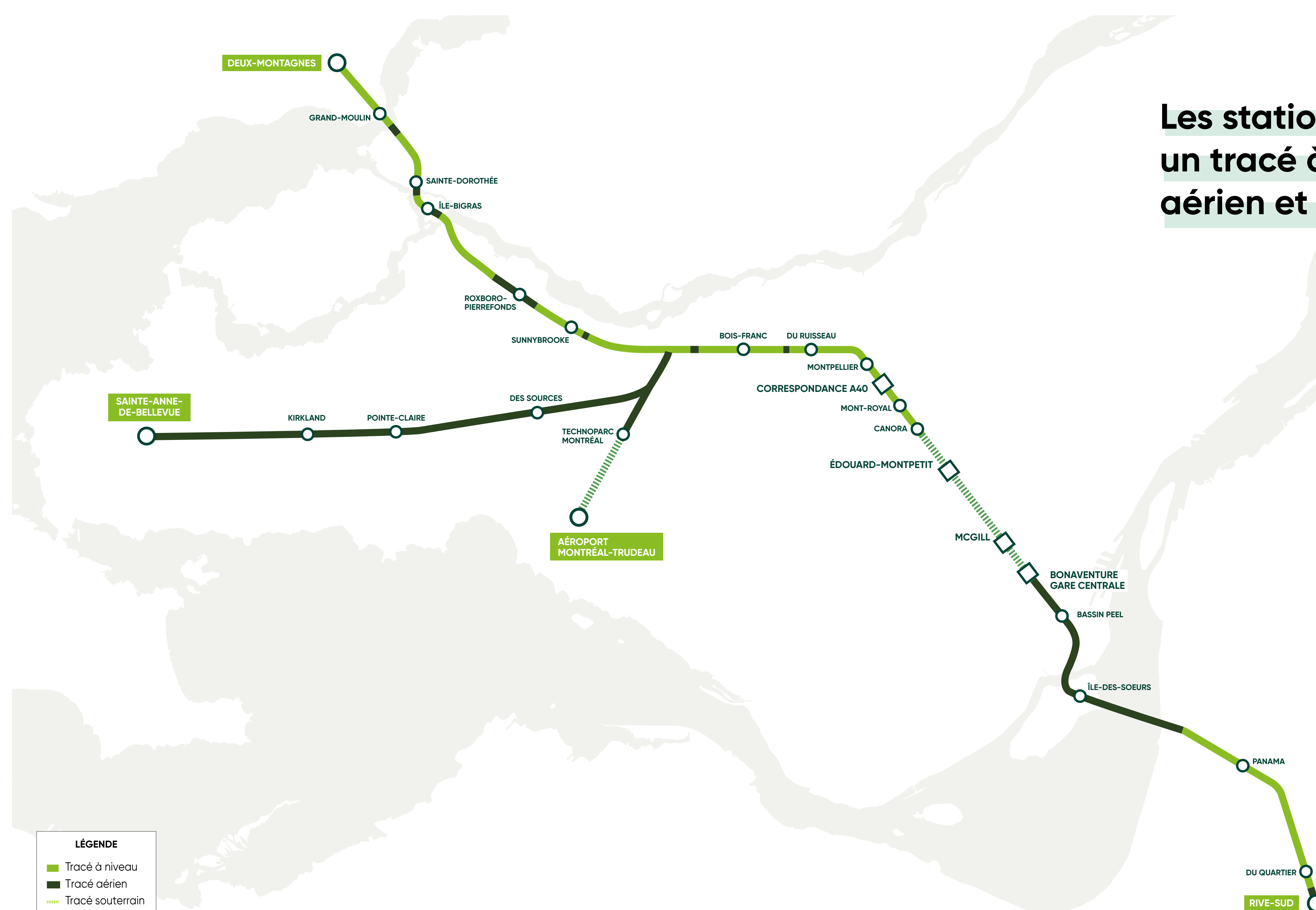


Wi-Fi



Quai d'une longueur de 80 m

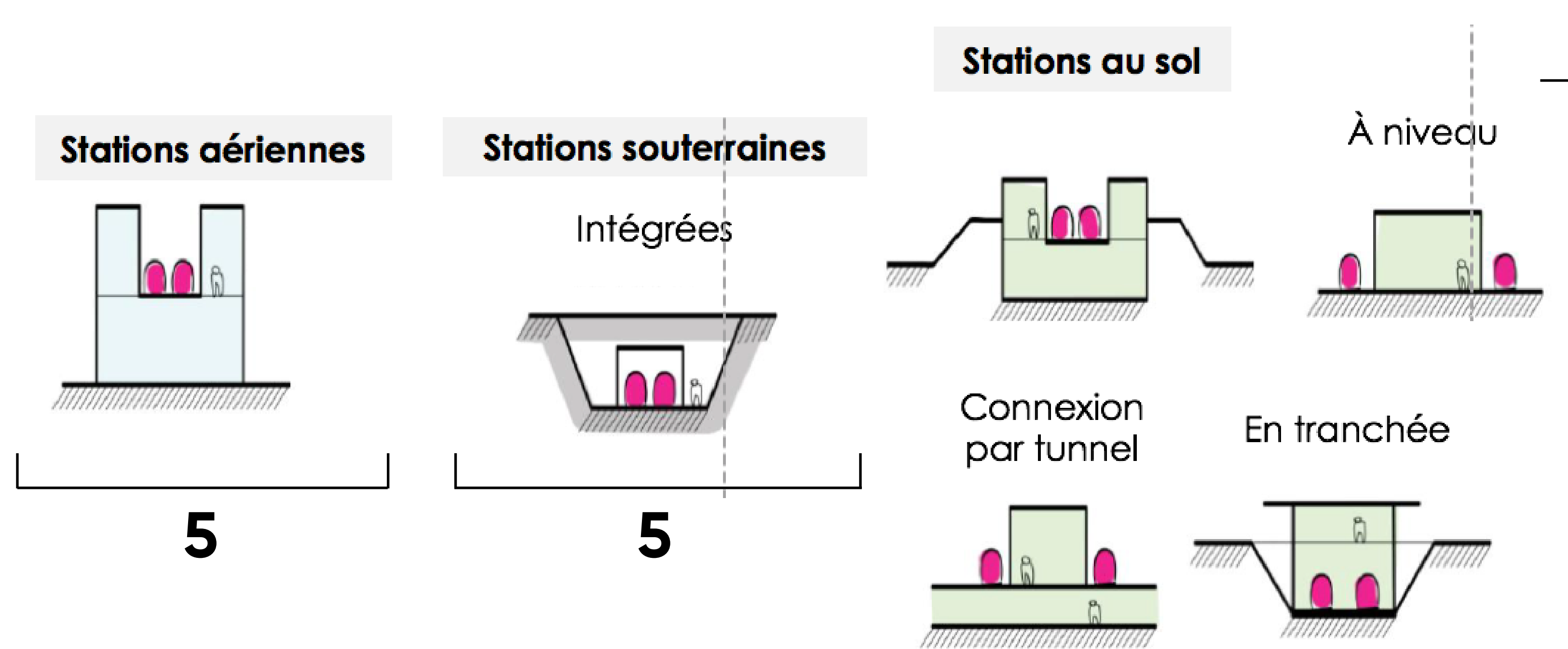
Typologies



Les stations sont intégrées à un tracé à la fois en surface, aérien et souterrain

LÉGENDE
 ■ Tracé à niveau
 ■ Tracé aérien
 ■ Tracé souterrain

Suppression de tous les passages à niveau actuellement le long de la ligne Deux-Montagnes, pour un maximum de sécurité.



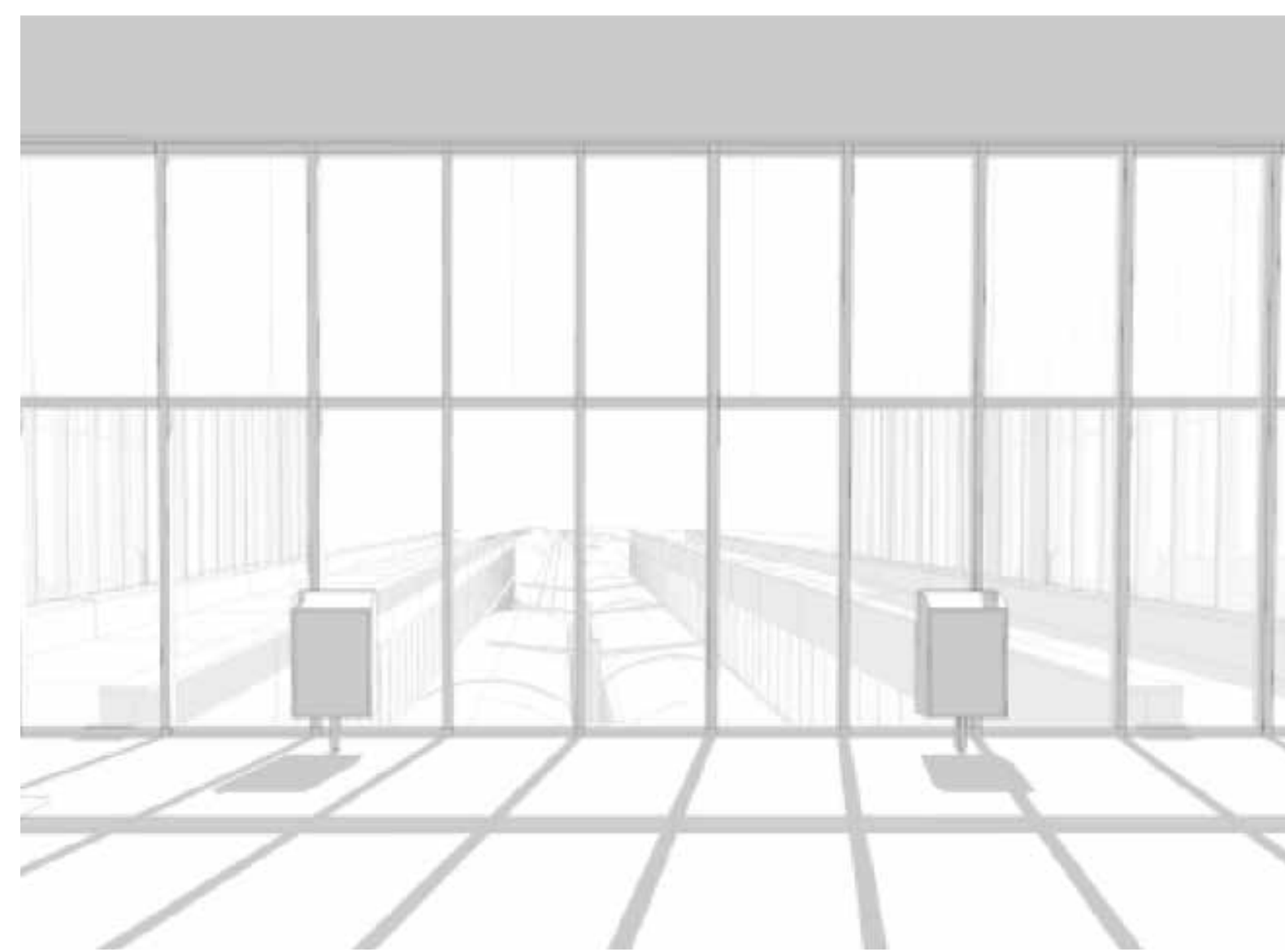
15



Architecture

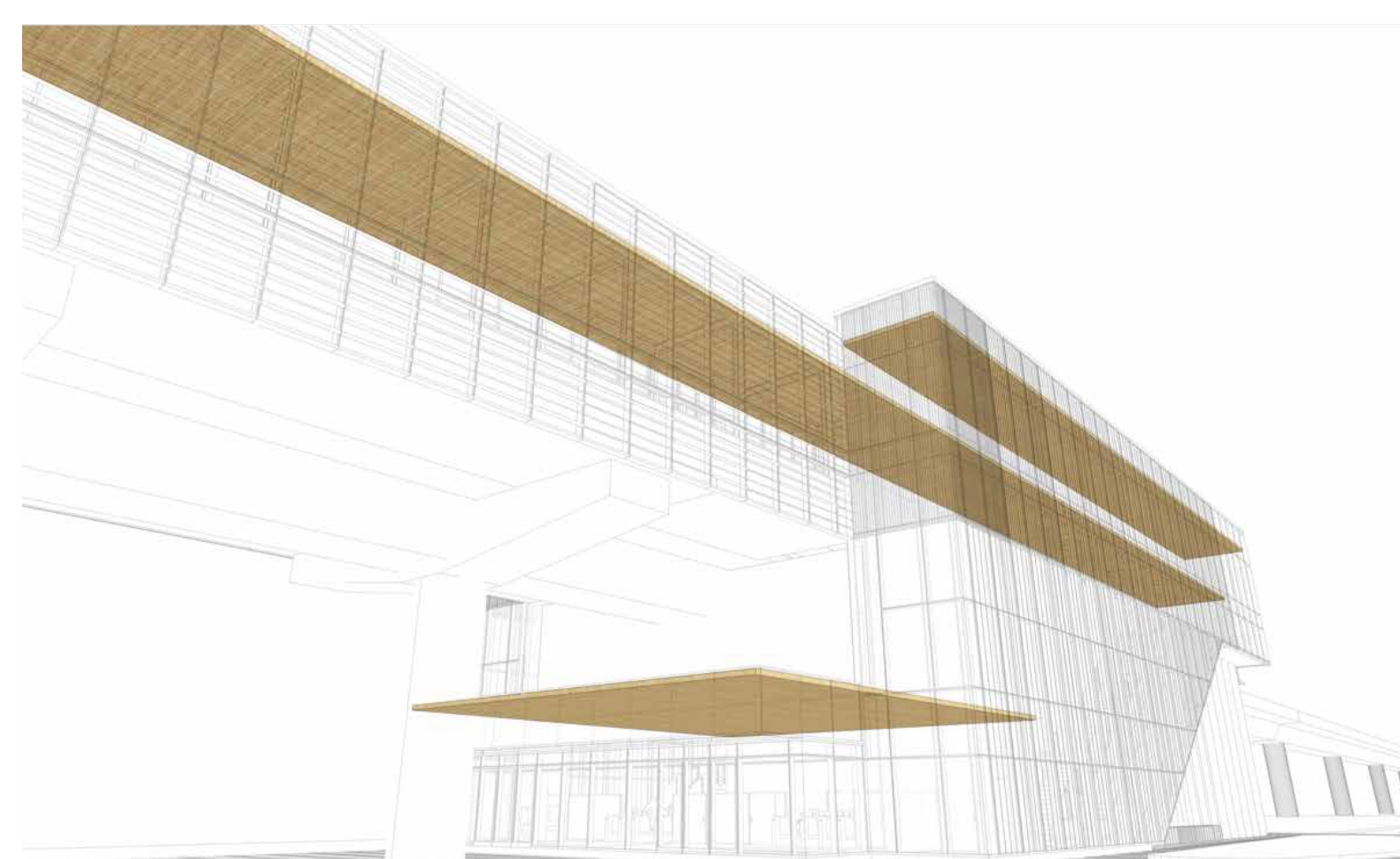
Matériaux et grands principes

Verre



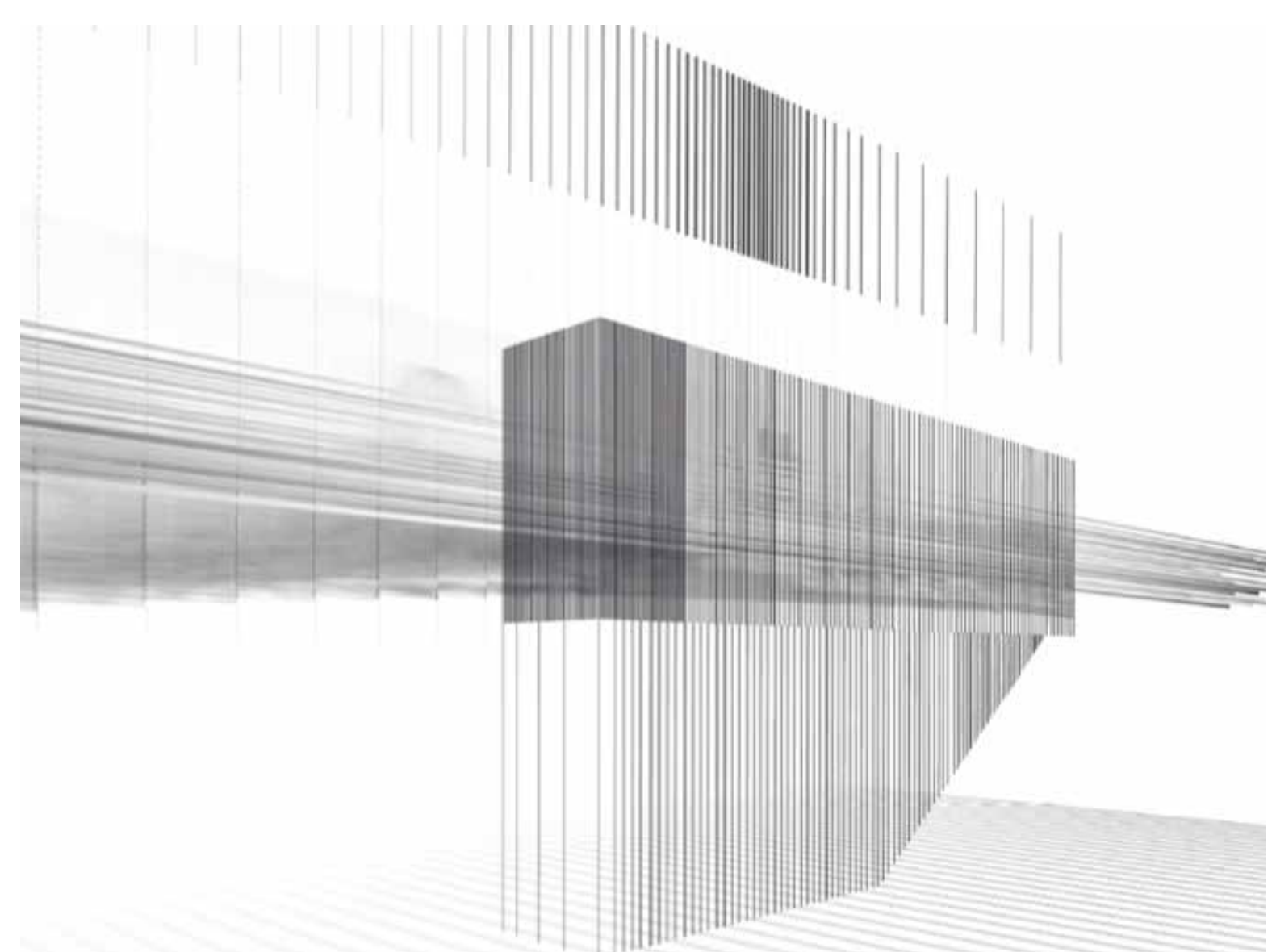
Les stations sont transparentes, pour un maximum de luminosité naturelle et de sécurité (la notion de voir et d'être vu). Le verre fritté est utilisé pour filtrer la lumière.

Bois



Le bois est utilisé au plafond des stations pour réchauffer l'espace. Ce matériau accompagne l'utilisateur à travers le bâtiment et il est une partie intégrante de la signature architecturale.

Le mouvement



L'expression du mouvement est une constante qui s'interprète différemment de station en station. Ce mouvement se traduit sur les stations par des lignes horizontales et verticales.

Stratégie de coloration

Afin de marquer le parcours de l'utilisateur, les différentes branches du réseau pourraient chacune avoir une couleur, qui se déploierait tant dans les stations, le mobilier que dans la végétation.



La surface colorée se déploie à l'intérieur des stations, principalement sur la céramique

