



Comité de bon voisinage – Secteur Édouard-Montpetit

29 janvier 2020

Réseau
express
métropolitain



 NouvLR

Ordre du jour

- Mot de bienvenue et présentation de l'ordre du jour
- Suivis du dernier comité de bon voisinage
- Relations avec la communauté
- Travaux en cours et à venir
- Perspectives préliminaires de la station
- **Période de questions**



Suivis du dernier comité de bon voisinage



Suivis

Valider s'il est possible de changer le volume de la sirène (pour que ce soit audible dans les locaux du Pavillon Marie-Victorin)

- Vérification effectuée – nombre de décibels régis par des normes de santé et sécurité



Relations avec la communauté



Relations avec la communauté

Actions

- Communications pour informer sur la nouvelle phase des travaux en 2020 : rencontres et info-travaux

Plaintes – 7 plaintes reçues depuis le dernier comité en septembre

- Portes du chantier ouvertes
- Poussière et odeur liées à un sautage
- Moteur d'un camion qui tourne devant le parc-école
- Présence de véhicules stationnés devant le parc-école

Actions prises suite aux plaintes reçues :

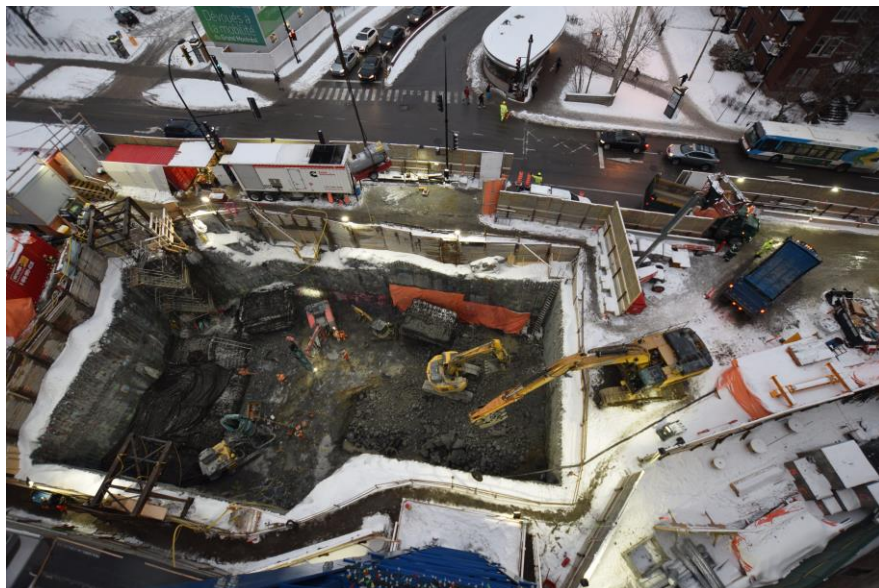
- Rappels aux équipes et vérifications diligentes



Travaux en cours et à venir



Bilan depuis l'automne 2018

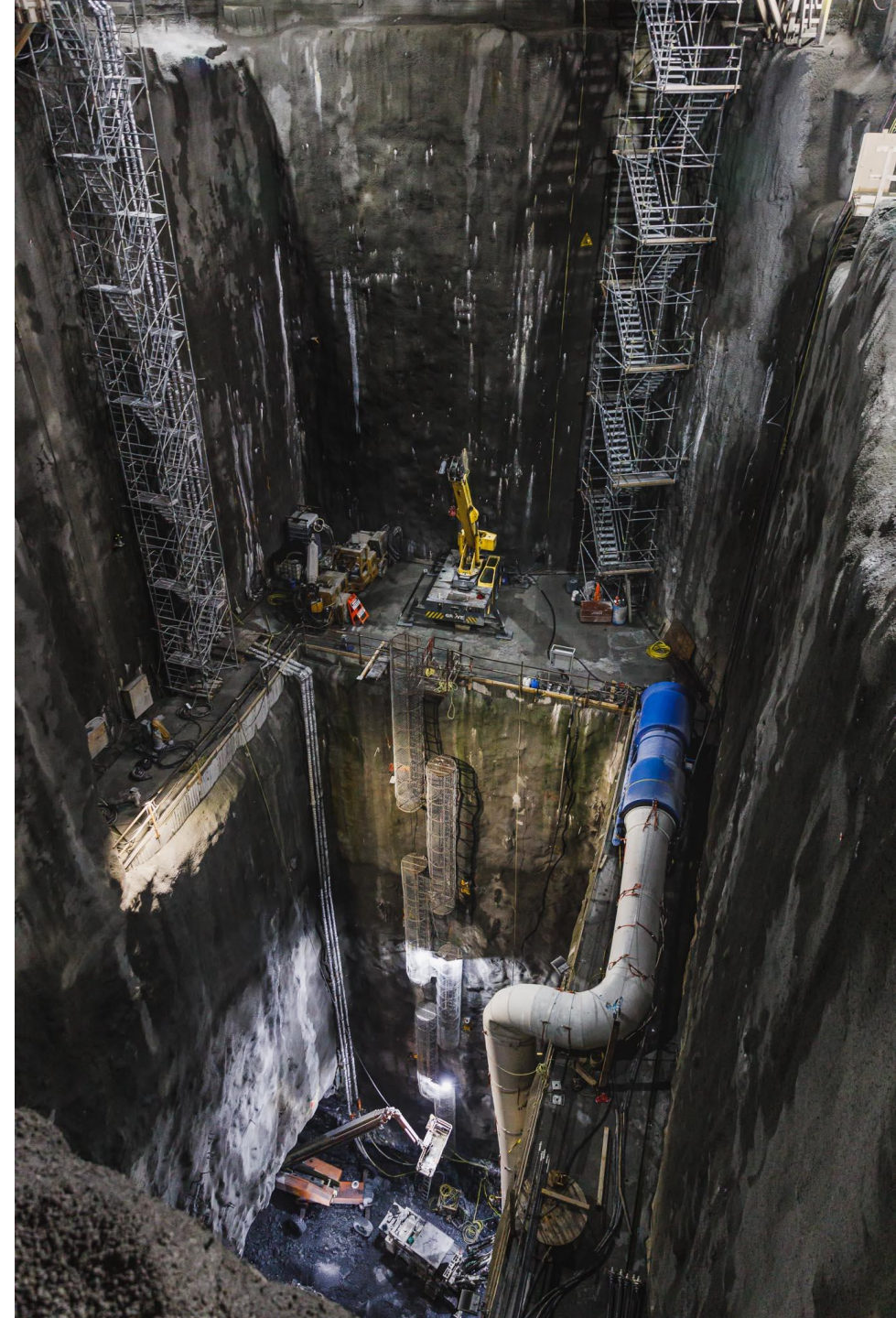
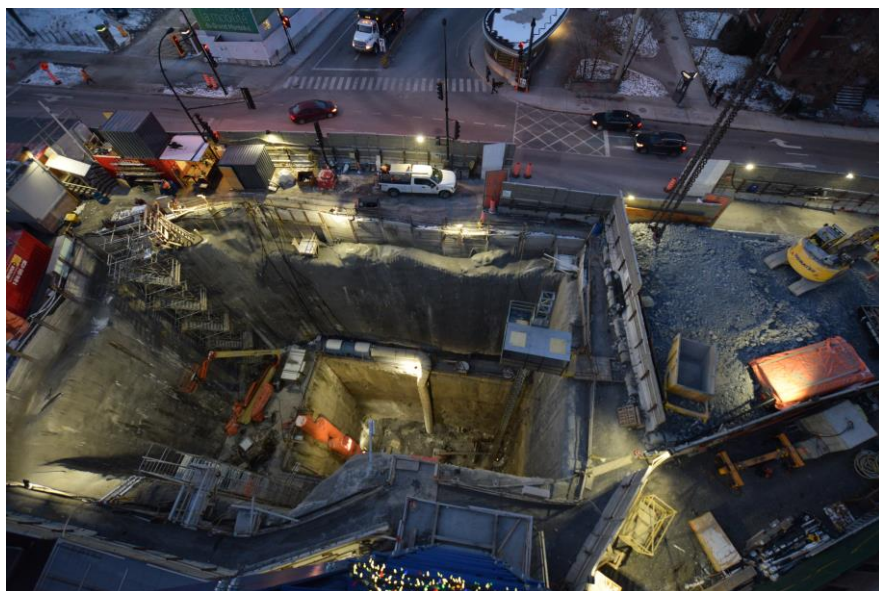


PUITS VERTICAL
EXCAVÉ À :

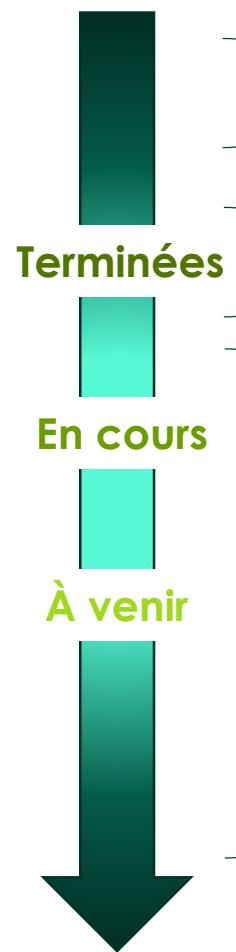
100%

EXCAVATION
HORIZONTALE
COMPLÉTÉE À :

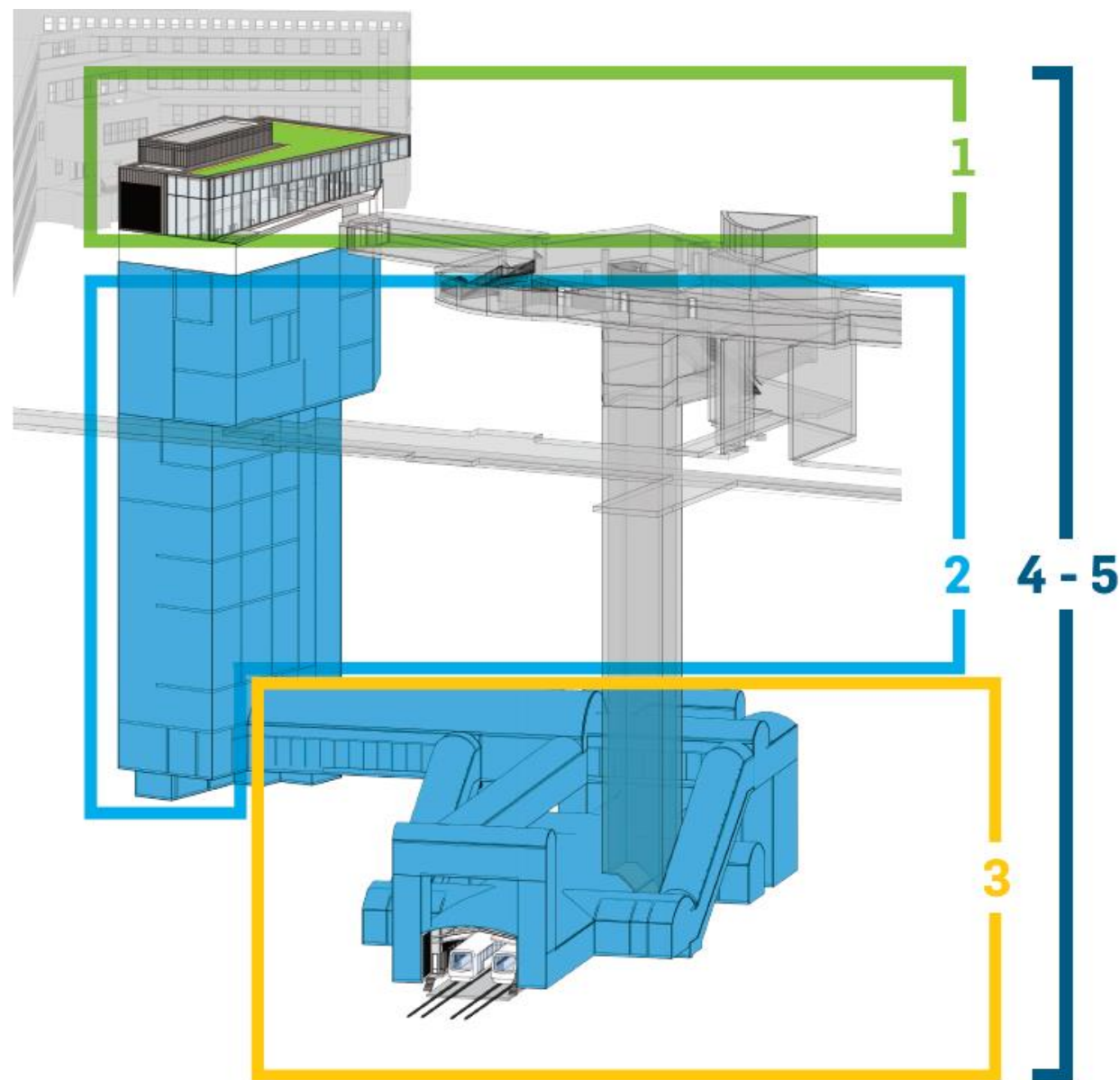
70%



Grandes étapes et échéancier



- 1** **Été 2018**
Travaux préparatoires
- 2** **Automne 2018**
Excavation du puits
- 3** **Été 2019**
Excavation des galeries
- 4** **Hiver 2020**
Construction de la station
- 5** **Automne 2020**
Équipement de la station



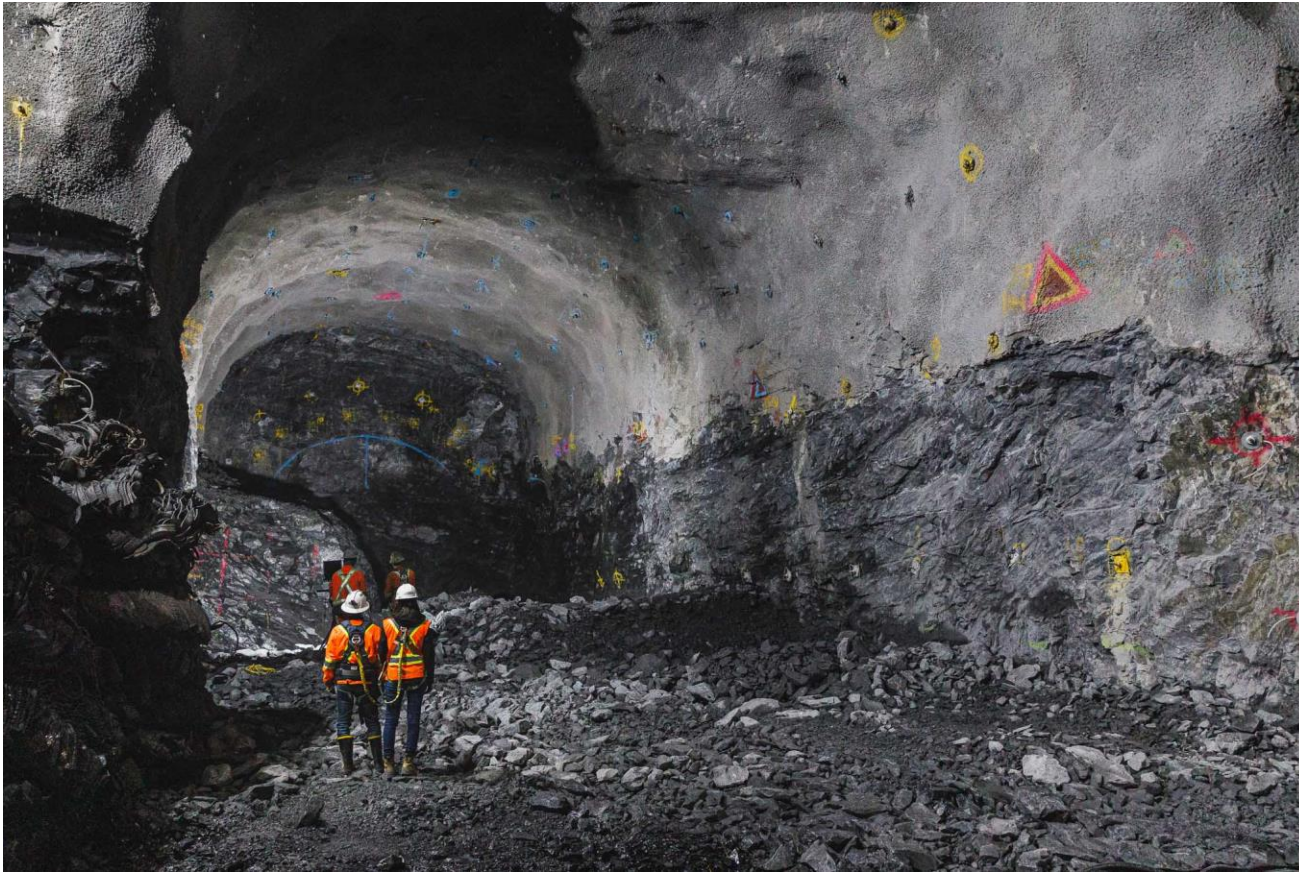
Évolution de l'activité sur le chantier

- Ajout d'une plage horaire pour le sautage à 7h
- Reprise des travaux de nuit ponctuels – depuis novembre 2019
 - Avancée des travaux en profondeur
 - Respect du seuil de bruit
- Travaux les fins de semaine – depuis janvier 2020
 - Mesure de sécurité pour les trains circulant dans le tunnel – sautages plus près du tunnel Mont-Royal
 - Majoritairement en journée
 - 1 à 2 sautages par jour

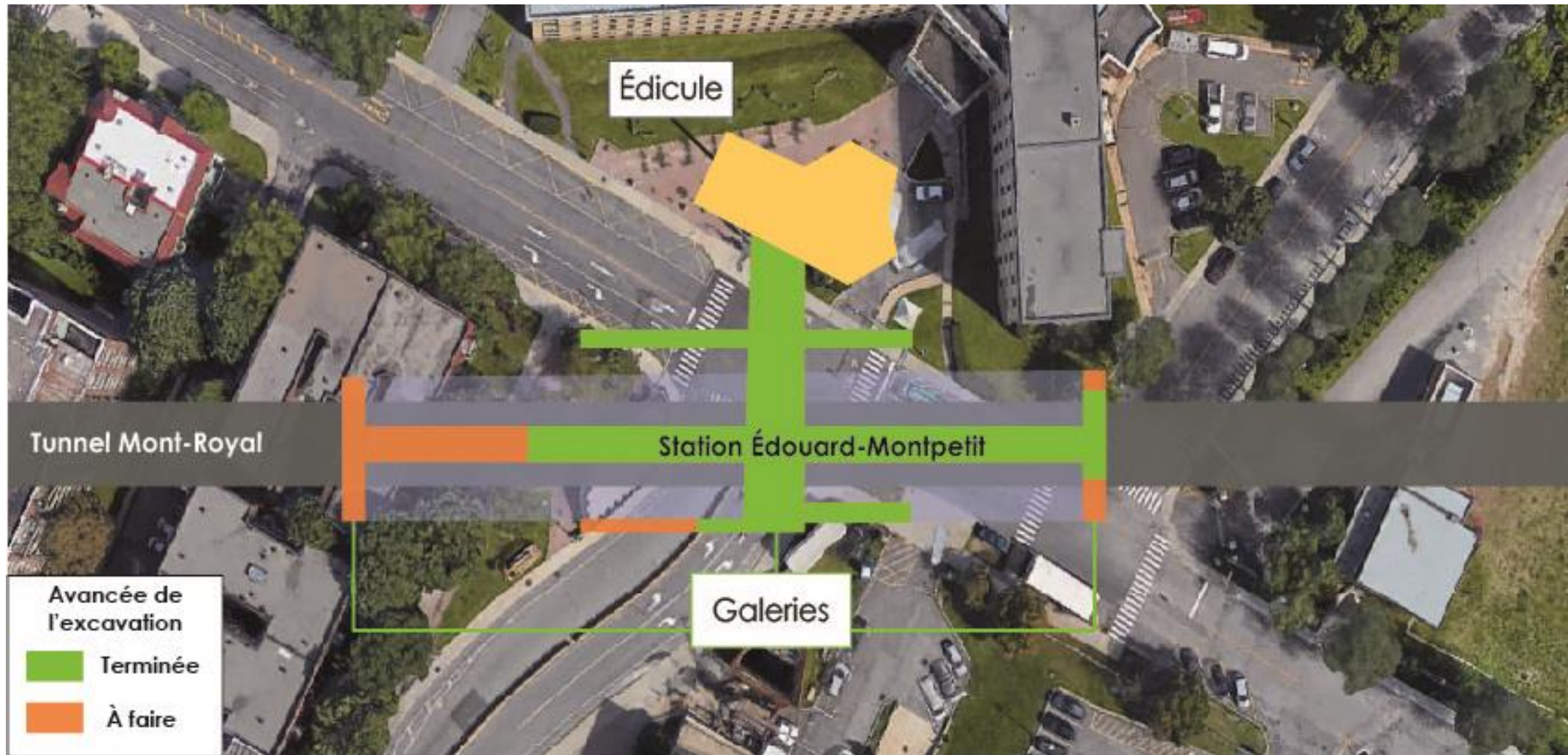
Travaux en cours

Excavation – Galeries

- Durée : fin août 2019 jusqu'à l'hiver 2020
- 1 à 2 sautages horizontaux par jour



Avancée de l'excavation – Galeries

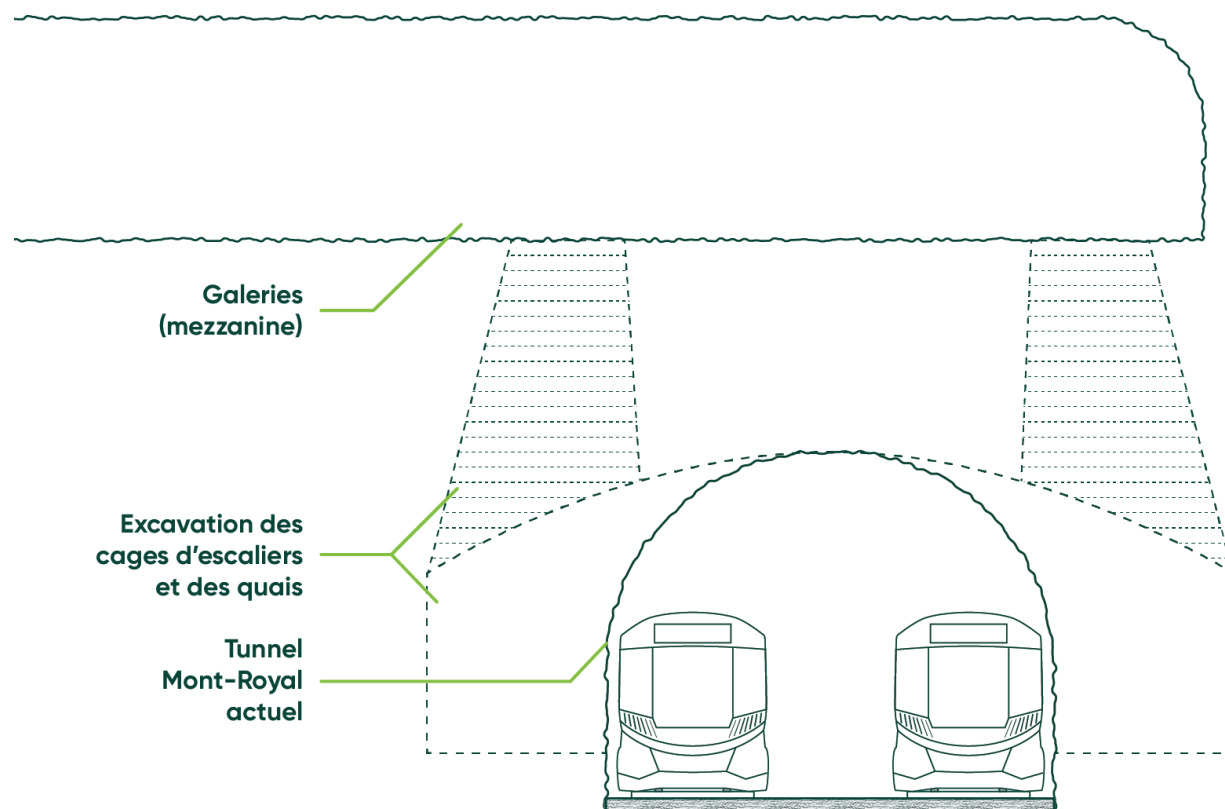


Travaux à venir

Excavation – Quais

- Durée : mi-avril à l'été 2020
- Excavation des quais de la station :
 - Dans le tunnel Mont-Royal à 70 m de profondeur
 - Par sautages contrôlés
 - Pause des sautages entre la fin de l'excavation des galeries et le début de l'excavation des quais

Excavation des quais de la station



Travaux à venir

Structure – Station

- Durée : hiver à l'été 2020
- Montage de la structure dans le puits :
 - Bétonnage des fondations (murs, dalles, etc)
 - Installation de la structure d'acier

À noter : ces travaux se poursuivront ensuite pour l'édicule à l'automne 2020.



Travaux à venir

Impacts anticipés

Nouvelles activités – changement des habitudes et perceptions pour les riverains :

- Montage de la structure d'acier (sciage, boulonnage)
- Travaux qui se rapprochent de la surface
- Moins de camionnage, mais livraisons parfois volumineuses (ascenseurs, escaliers mécaniques, etc.)

Maintien des mesures d'atténuation en place et du suivi environnemental pour toute la durée des travaux

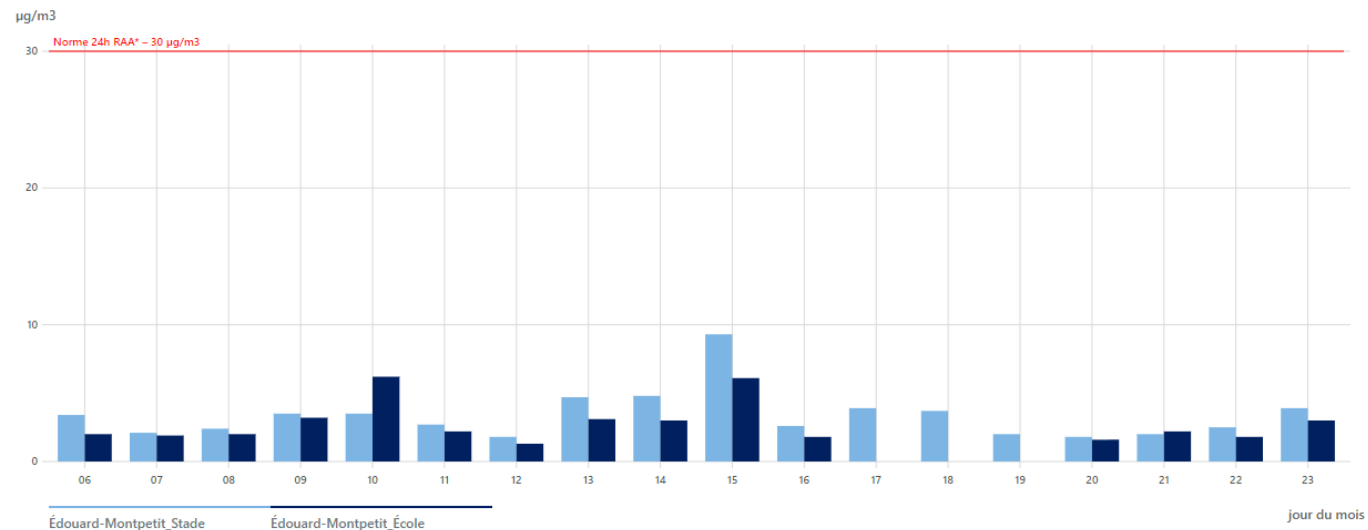
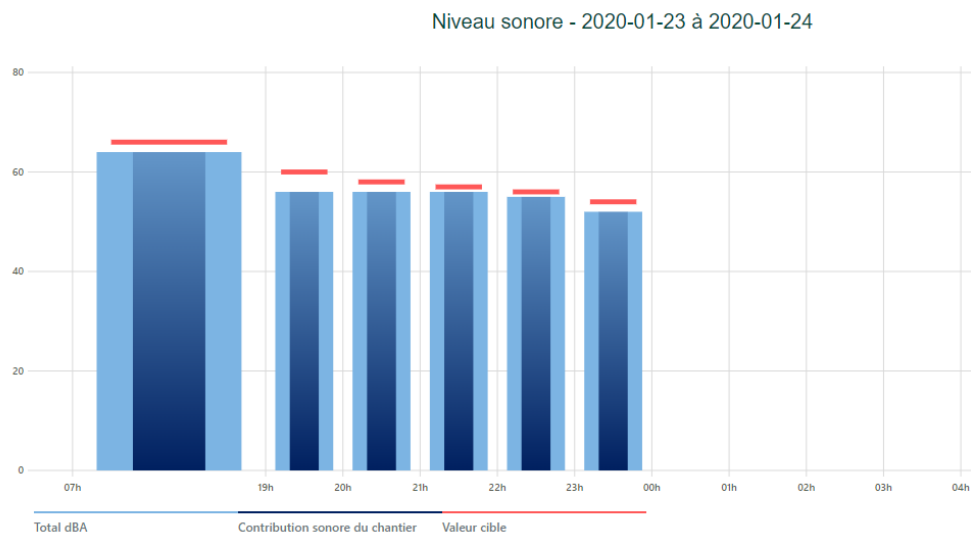
Suivi environnemental

– Bruit :

- Respect des cibles en journée
- Quelques légers dépassements mesurés en soirée

– Qualité de l'air :

- Respect des normes journalières



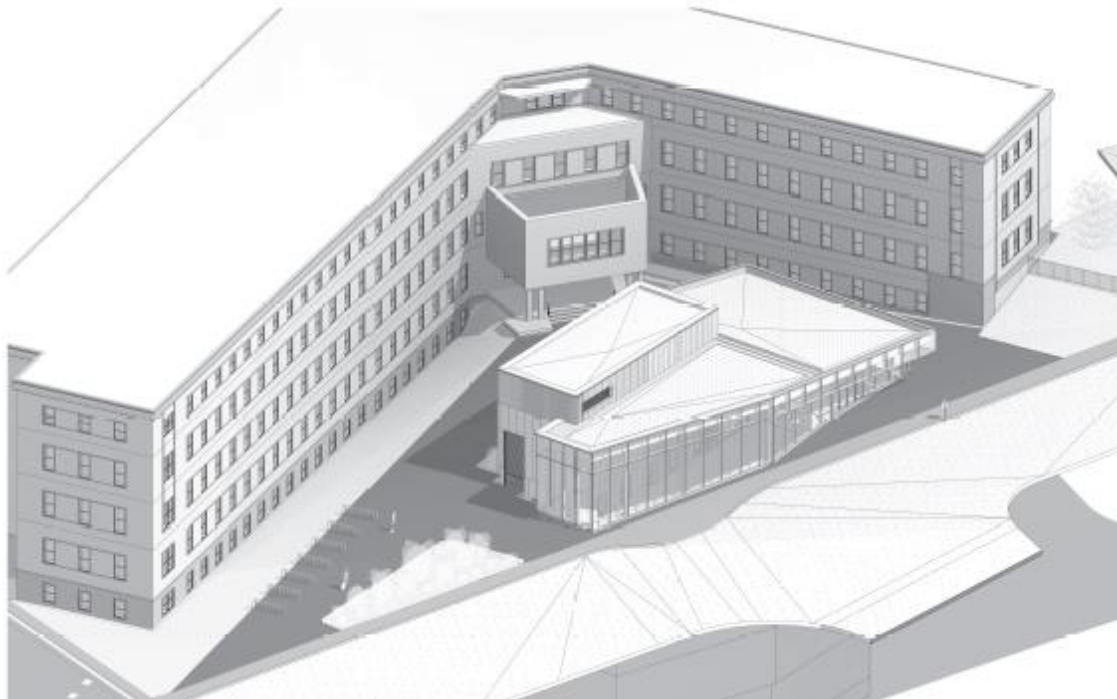


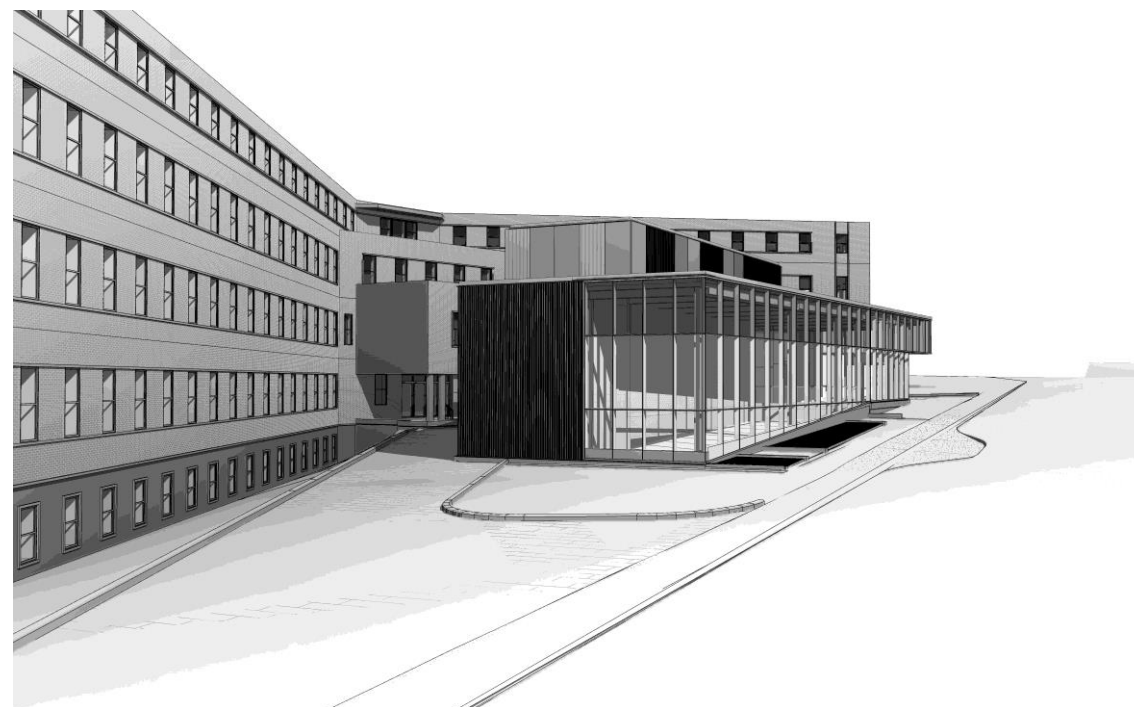
Perspectives préliminaires de la station

Réseau
express
métropolitain



Perspectives préliminaires de la station







Période de questions



A decorative vertical bar on the left side of the slide, consisting of a thick light green bar and a dark green circle centered on it.

Merci!

**Date visée de la prochaine
rencontre: mai 2020**



rem.info

