



Réseau express métropolitain

Présentation des travaux à
Griffintown
Printemps – été 2020

19 mai 2020

Réseau
express
métropolitain



Le Réseau express métropolitain

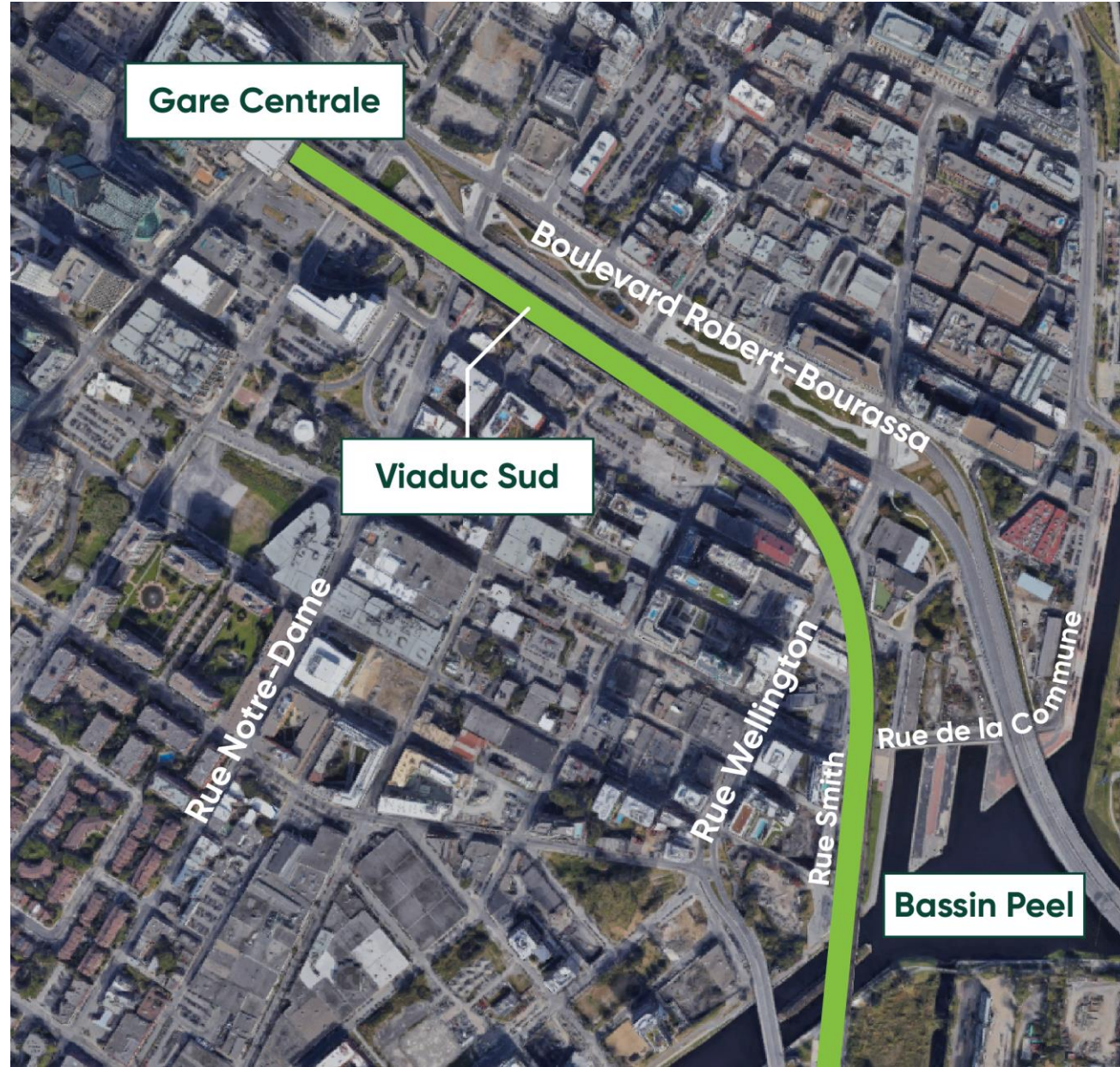


Le plus grand projet de transport collectif des 50 dernières années au Québec

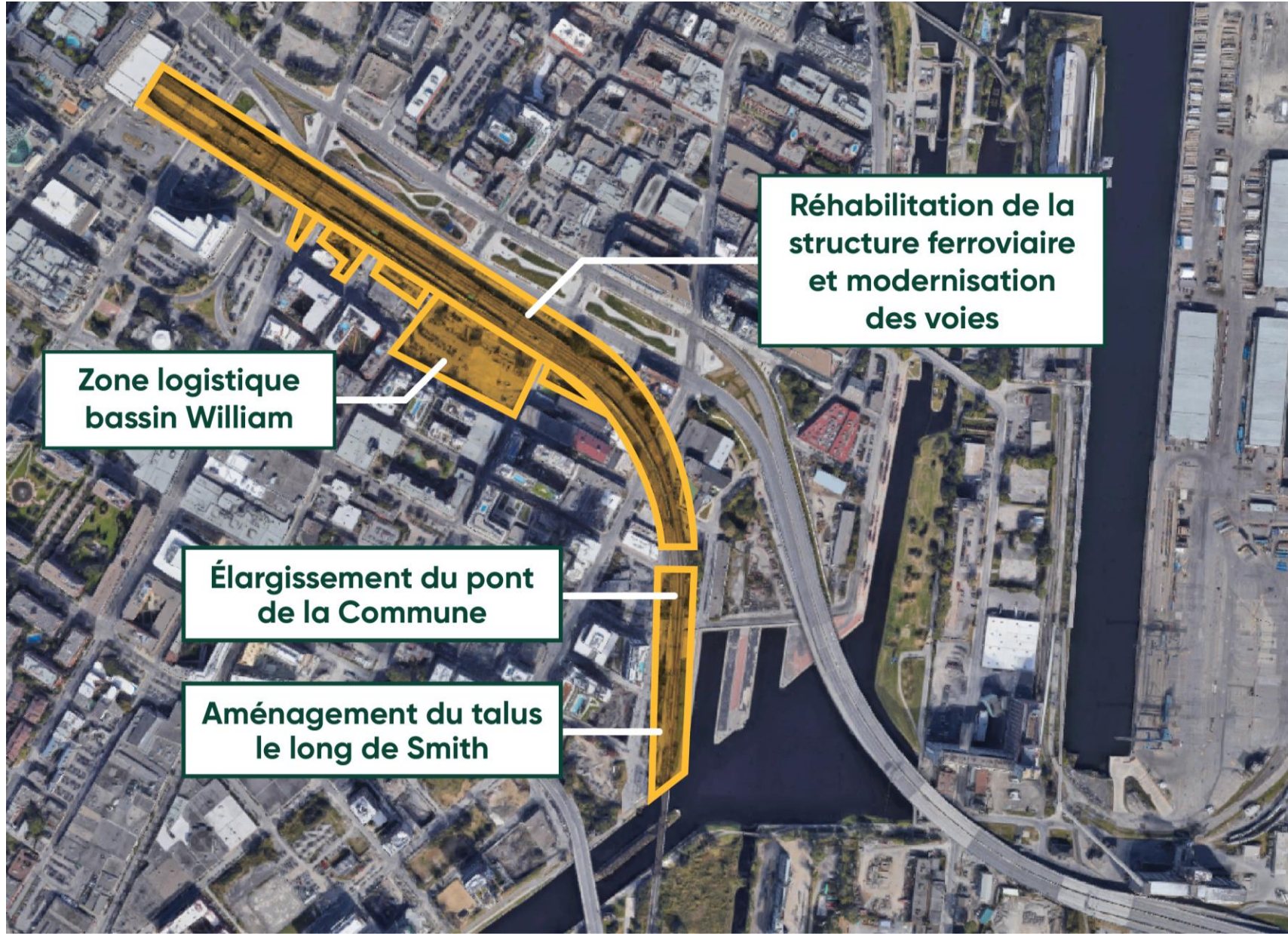
Métro léger
100 % électrique et automatisé

26 stations, 67 km

Le tracé du REM à Griffintown



Zones de travaux en 2020





Viaduc Sud

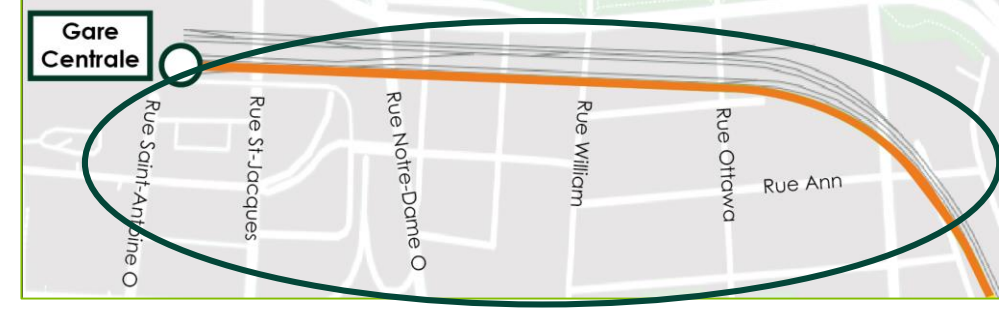
Réhabilitation du Viaduc Sud – en cours



- Travaux **sous les voies**, nécessaires pour assurer l'**intégrité de la structure**
- D'ici l'été 2020: emphase sur le secteur de la rue William

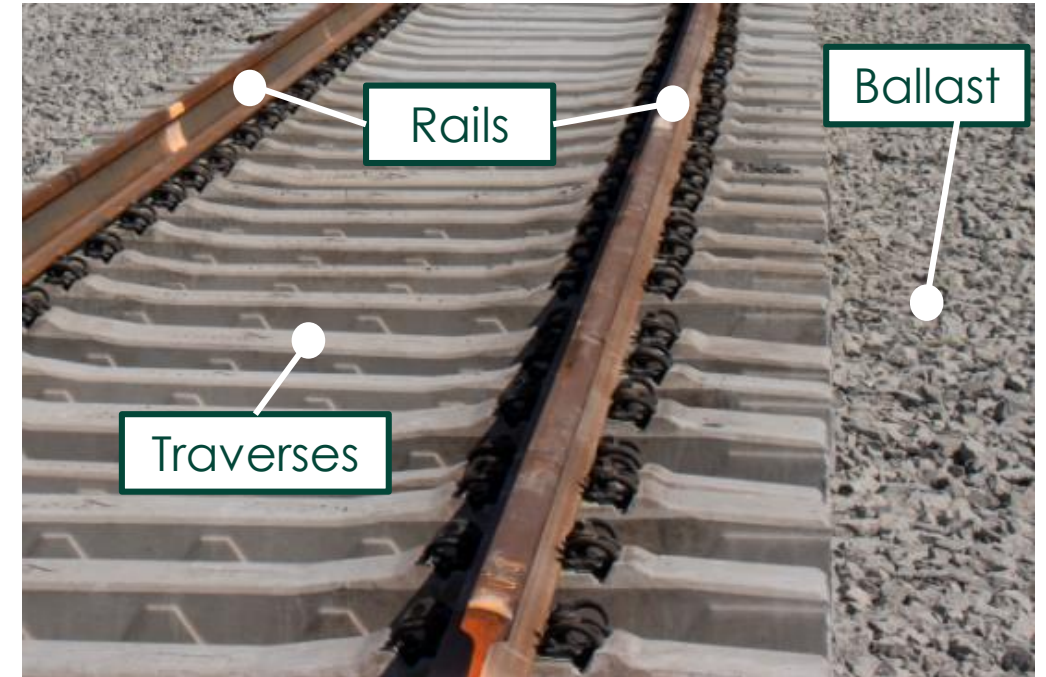


Modernisation des voies du Viaduc Sud – en cours

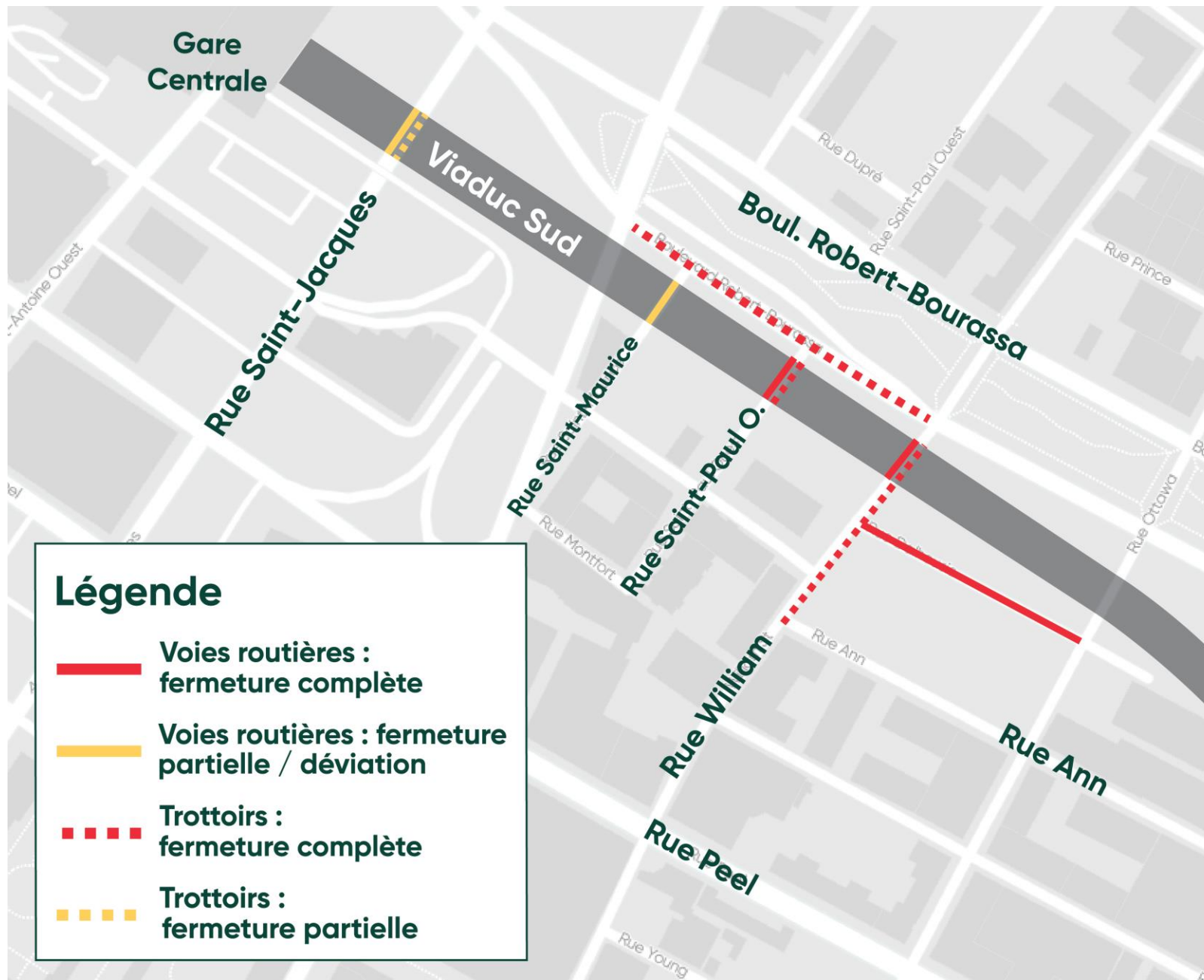


Première phase:

- Travaux préparatoires sur les voies
 - Retrait des infrastructures existantes
 - Étanchéisation du viaduc
 - Travaux préparatoires – nouvelles infrastructures
 - Zone logistique au bassin William
- ⇒ Environ 5 mois, travaux de jour et de nuit



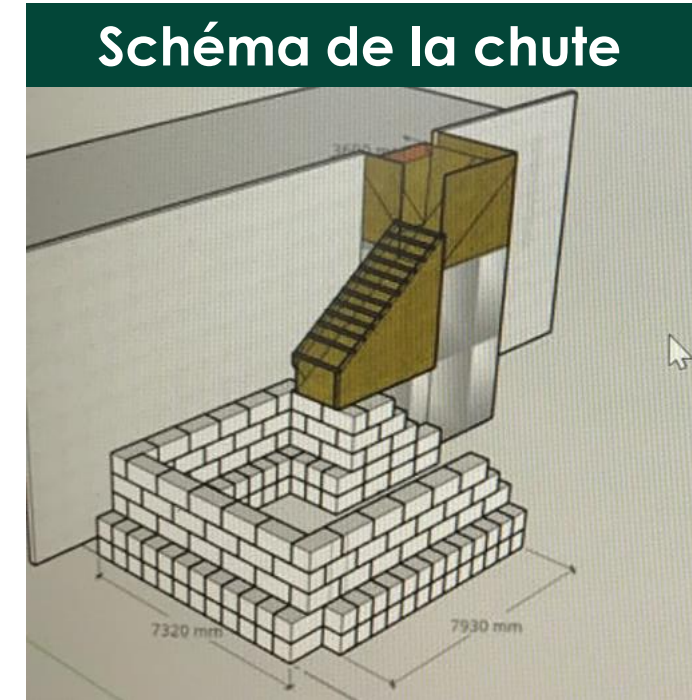
Entraves



Impacts et mesures d'atténuation



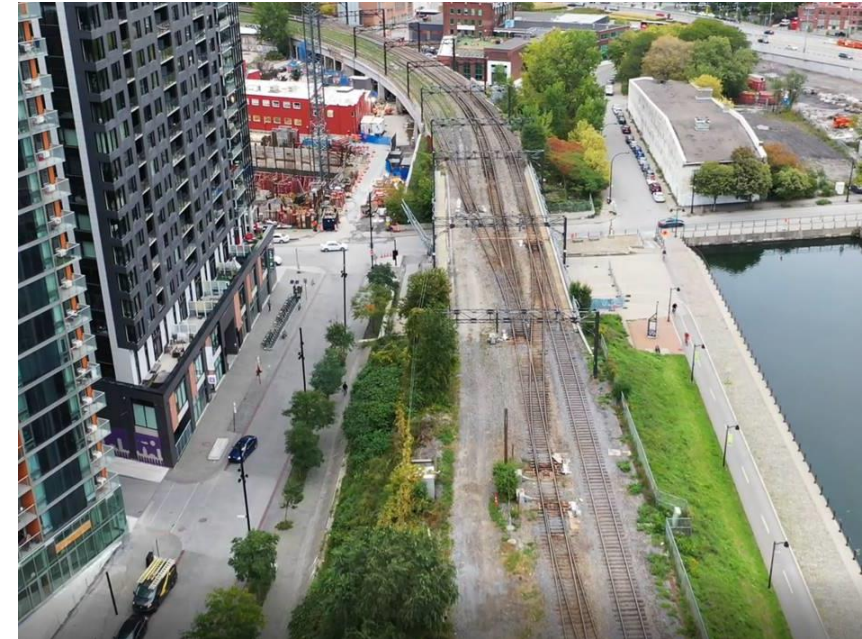
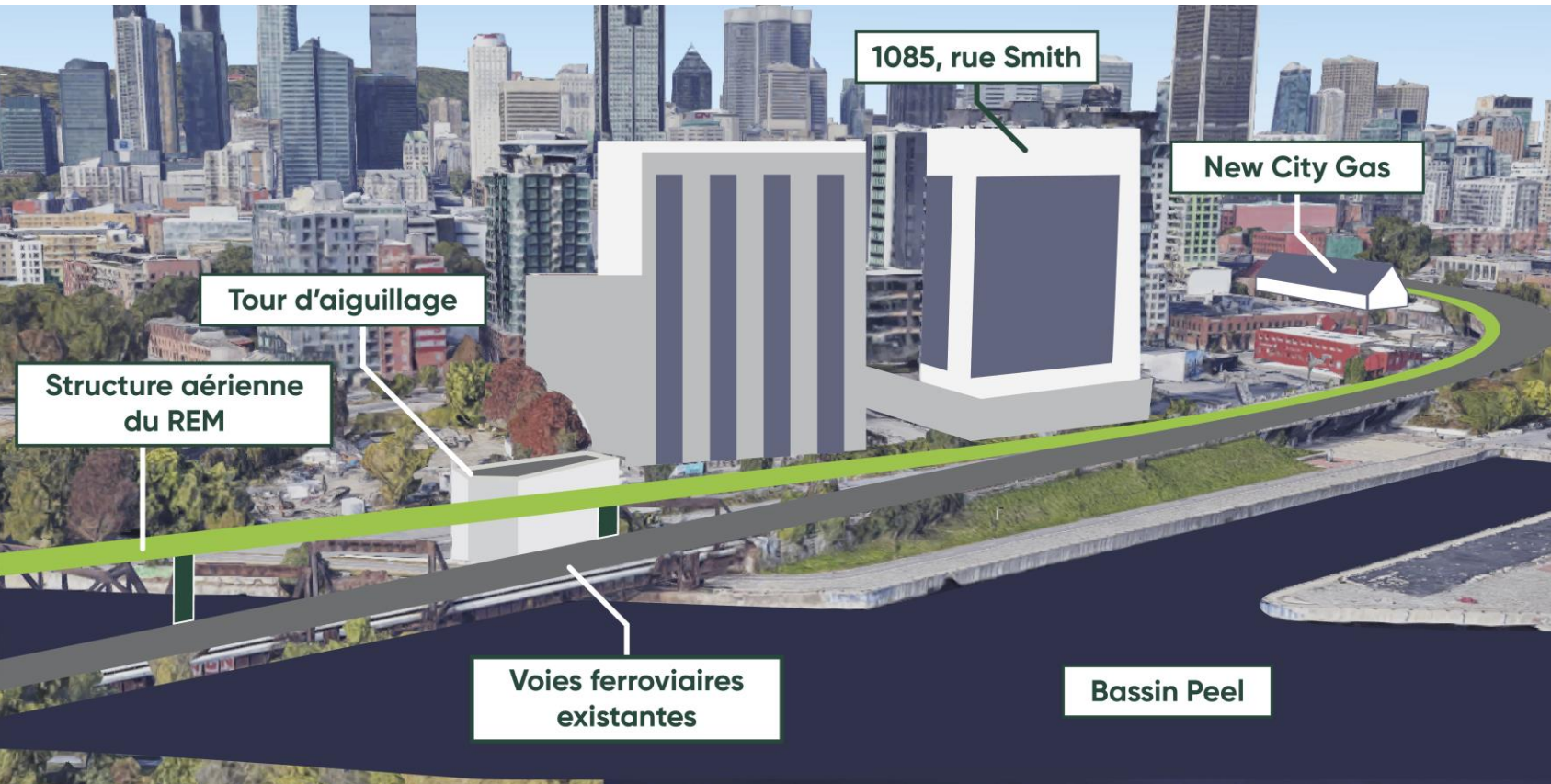
- Bruit
 - Travaux bruyants concentrés en journée lorsque possible
 - Chute à matériaux (zone logistique) adaptée pour limiter les bruits d'impacts
 - Alarme à bruit blanc sur les véhicules de NouvLR
 - Adaptation de la séquence des travaux pendant la nuit
- Poussière
 - Abat-poussière et nettoyage des chemins
- Mesures de la poussière et du bruit





De la Commune et Smith

Secteur De la Commune/Smith

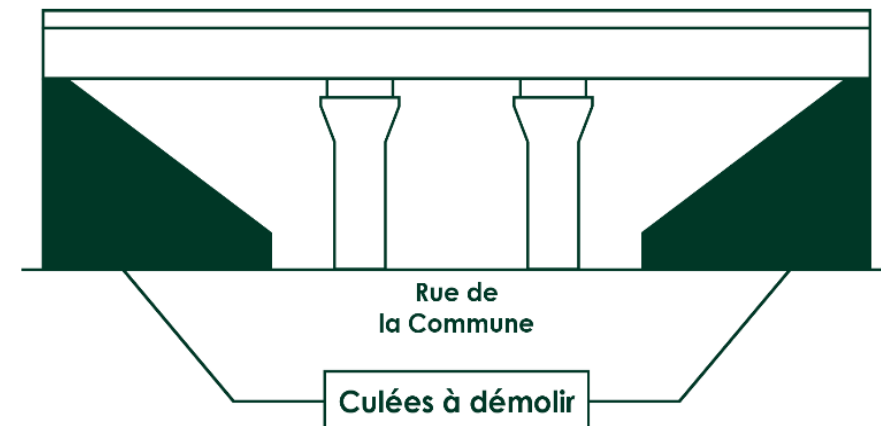
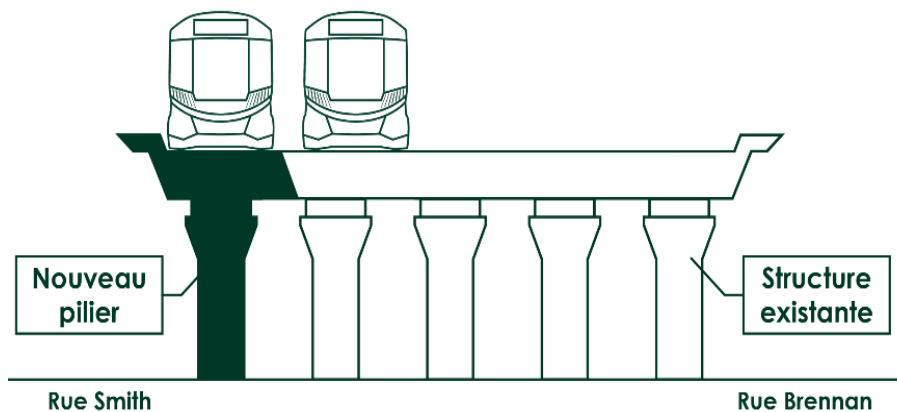


Élargissement du pont ferroviaire de la Commune – fin mai/début juin



Première phase:

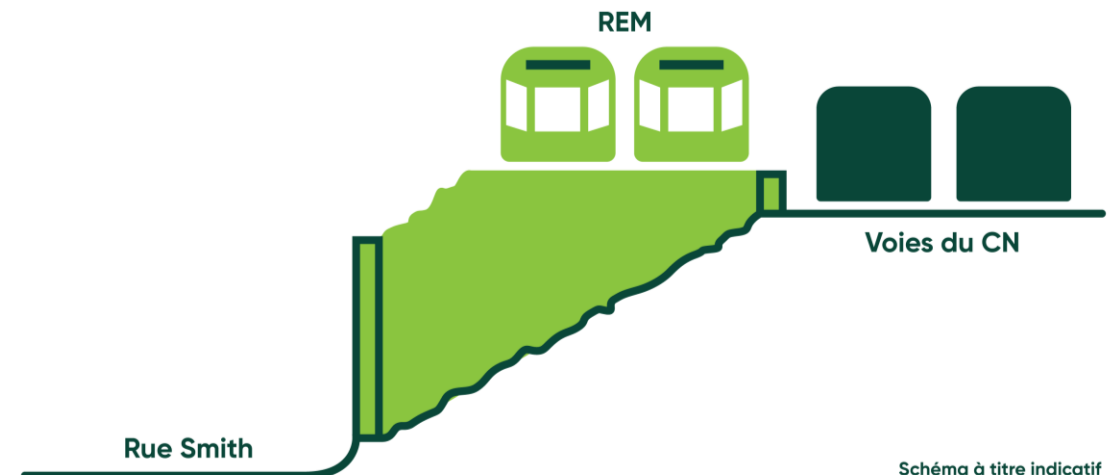
- Construction des fondations des piliers
 - Reconstruction des culées du pont de la Commune
- ⇒ Environ 3 mois, travaux majoritairement de jour



Aménagement talus rue Smith – mi-juin

Première phase:

- Construction des murs de soutènement (renforcement du talus existant sur lequel circulera le REM)
 - Construction d'un pilier
- ⇒ Environ 3 mois, travaux majoritairement de jour et travaux ponctuels de nuit



Impacts et mesures d'atténuation



- Bruit
 - Travaux bruyants concentrés en journée lorsque possible
- Poussière
 - Abat-poussière
- Suivi environnemental: mesures de la poussière et du bruit

Réseau
express
métropolitain



REMgrandmtl



REMgrandmtl



1 833 rem-info
(1 833 736-4636)



info@rem.info

rem.info

