



Comité de bon voisinage Édouard-Montpetit

Compte rendu – Rencontre 7 du comité

Date : 19 octobre 2020 à 18h30

Lieu : En ligne (via Microsoft Teams)

Membres présents du comité	
Nancy Boyce	École primaire Saint-Germain d'Outremont
Marc Bisson	Commission scolaire Marguerite Bourgeoys
Fabrice Désormeaux	Riverain
Catherine Lapointe	Riverain
Ghyslain Chassé	Université de Montréal
Natacha Monnier	Université de Montréal
Valérie Tremblay	CPE de l'Université de Montréal
Jean-François Meloche	Arrondissement d'Outremont
Marie-Ève Boudreau	Ville de Montréal

Membres présents du comité

Angela Bandera	Ville de Montréal
Thomas Fortin	NouvLR
Jean-François Perron	NouvLR
Manon Robin	NouvLR
Isabelle Lachance	REM
Thomas Noël	REM
Pierre Hurtubise	Facilitateur

Ordre du jour

- 1- Mot de bienvenue et présentation de l'ordre du jour
- 2- Suivis du dernier comité de bon voisinage
- 3- Relations avec la communauté
- 4- Travaux en cours et à venir
- 5- Période de questions

1- Mot de bienvenue

Pierre Hurtubise, facilitateur et Isabelle Lachance, REM

M. Pierre Hurtubise souhaite la bienvenue à tous. Il fait un rappel des règles de fonctionnement du comité en ligne et indique qu'il s'agit de la dernière rencontre.

Mme Lachance remercie les membres du comité présents. Elle indique qu'il s'agit de la dernière rencontre « officielle » du comité de bon voisinage, comme un essoufflement pour des rencontres en soirée se faisait sentir. Elle souligne que les canaux de communication et d'échanges en place depuis le début du chantier se poursuivront pour toute la durée des travaux.

2- Suivi du dernier comité de bon voisinage

Isabelle Lachance, REM

Mme Lachance présente les suivis depuis la dernière rencontre du comité :

- **Valider s'il est possible de déneiger le côté de l'école en premier à l'hiver prochain**

Une vérification sera effectuée par l'arrondissement et un retour sera fait à la directrice.

3- Relations communautaires

Isabelle Lachance, REM

Mme Lachance présente ensuite un survol des principales activités de relations communautaires effectuées depuis le dernier comité. Ces rencontres et l'envoi de trois info-travaux visaient à informer les riverains sur la nouvelle phase de travaux.

Mme Lachance indique que cinq plaintes ont été reçues depuis le dernier comité en janvier, pour le bruit du chantier, du stationnement devant le parc-école et le passage des camions pendant les heures proscrites. Des vérifications ont été effectuées et un rappel aux équipes a été réalisé suite aux plaintes.

4- Travaux en cours et à venir

Thomas Fortin, NouvLR et Jean-François Perron, NouvLR

M. Fortin présente les grandes étapes du chantier. Depuis le dernier comité, une pause a dû être effectuée en raison de la COVID-19 et les travaux ont repris à la mi-mai. Les travaux



préparatoires pour le montage de la structure d'acier ont débuté en octobre. Les travaux à venir pour les 6 prochains mois incluent la poursuite du montage de la structure d'acier et la finalisation de l'excavation dans les galeries et au niveau du tunnel Mont-Royal. La construction de l'édicule débutera en 2021.

Pour le suivi environnemental, il précise que la moyenne pour le bruit de jour demeure similaire, avec quelques légers dépassements en soirée. Pour la qualité de l'air, les normes sont respectées.

5- Période de questions

Aucune question n'est posée par les membres du comité.

6- Mot de clôture

Mme Lachance termine en remerciant chaleureusement les membres du comité de bon voisinage pour leur engagement. 8 rencontres du comité ont été tenues depuis septembre 2018.

Mme Lachance indique que le REM continuera d'informer les riverains sur les travaux et demeurera disponible pour toute question ou préoccupation.

7- Annexes

Présentation – Rencontre 7 (en pièce jointe)



Comité de bon voisinage – Secteur Édouard-Montpetit

19 octobre 2020

Réseau
express
métropolitain



Ordre du jour

- Mot de bienvenue et présentation de l'ordre du jour
- Suivis du dernier comité de bon voisinage
- Relations avec la communauté
- Travaux en cours et à venir
- **Période de questions**



Suivis du dernier comité de bon voisinage



Suivis

Valider s'il est possible de déneiger le côté de l'école en premier

– Point de suivi avec l'arrondissement



Relations avec la communauté

Réseau
express
métropolitain



Relations avec la communauté

Actions

- Communications pour informer sur la nouvelle phase des travaux en 2020 : rencontres ciblées et 3 info-travaux

Plaintes – 5 plaintes reçues depuis le dernier comité en janvier 2020

- Bruit du chantier, stationnement devant le parc-école et passage des camions

Actions prises suite aux plaintes reçues :

- Travaux ponctuels plus bruyants – respect des normes
- Rappel aux équipes pour le passage des camions et le stationnement



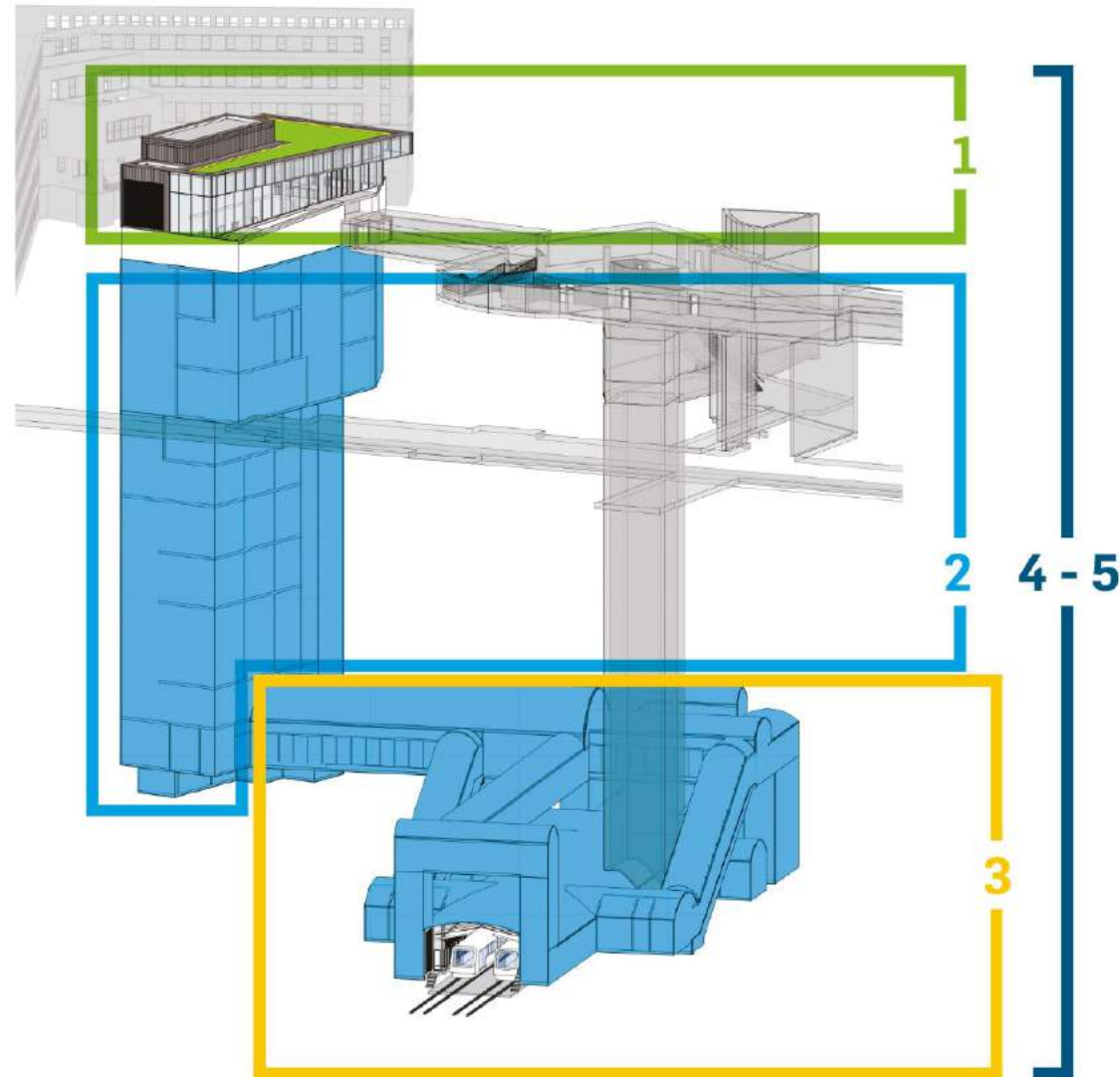
Travaux en cours et à venir



GRANDES ÉTAPES ET ÉCHÉANCIER

- 1** **Été 2018**
Travaux préparatoires
- 2** **Automne 2018**
Excavation du puits
- 3** **Été 2019**
Excavation des galeries
- 4** **Automne 2020**
Construction de la station
- 5** **Printemps 2021**
Équipement de la station

2022 : Mise en service



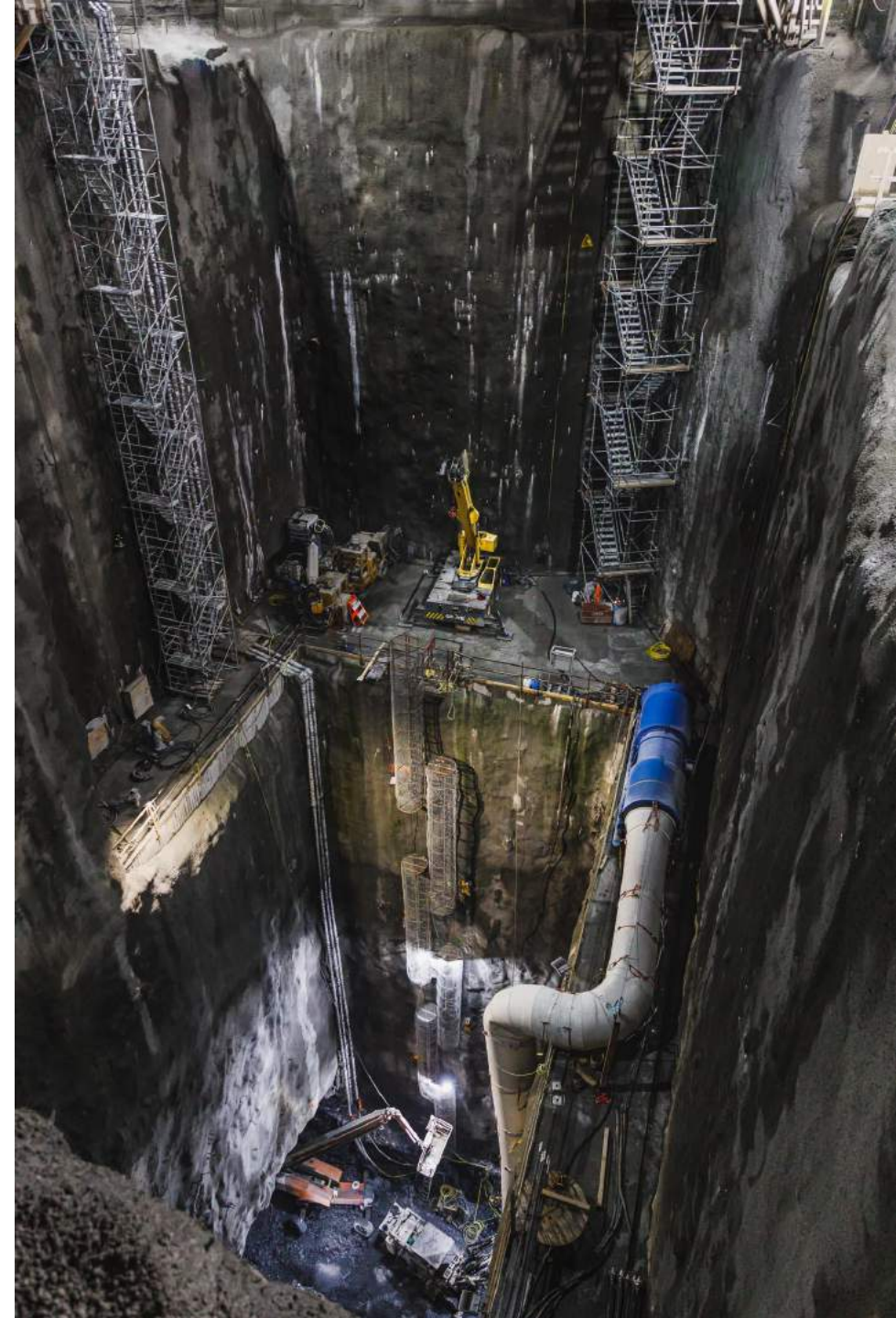
Évolution des activités

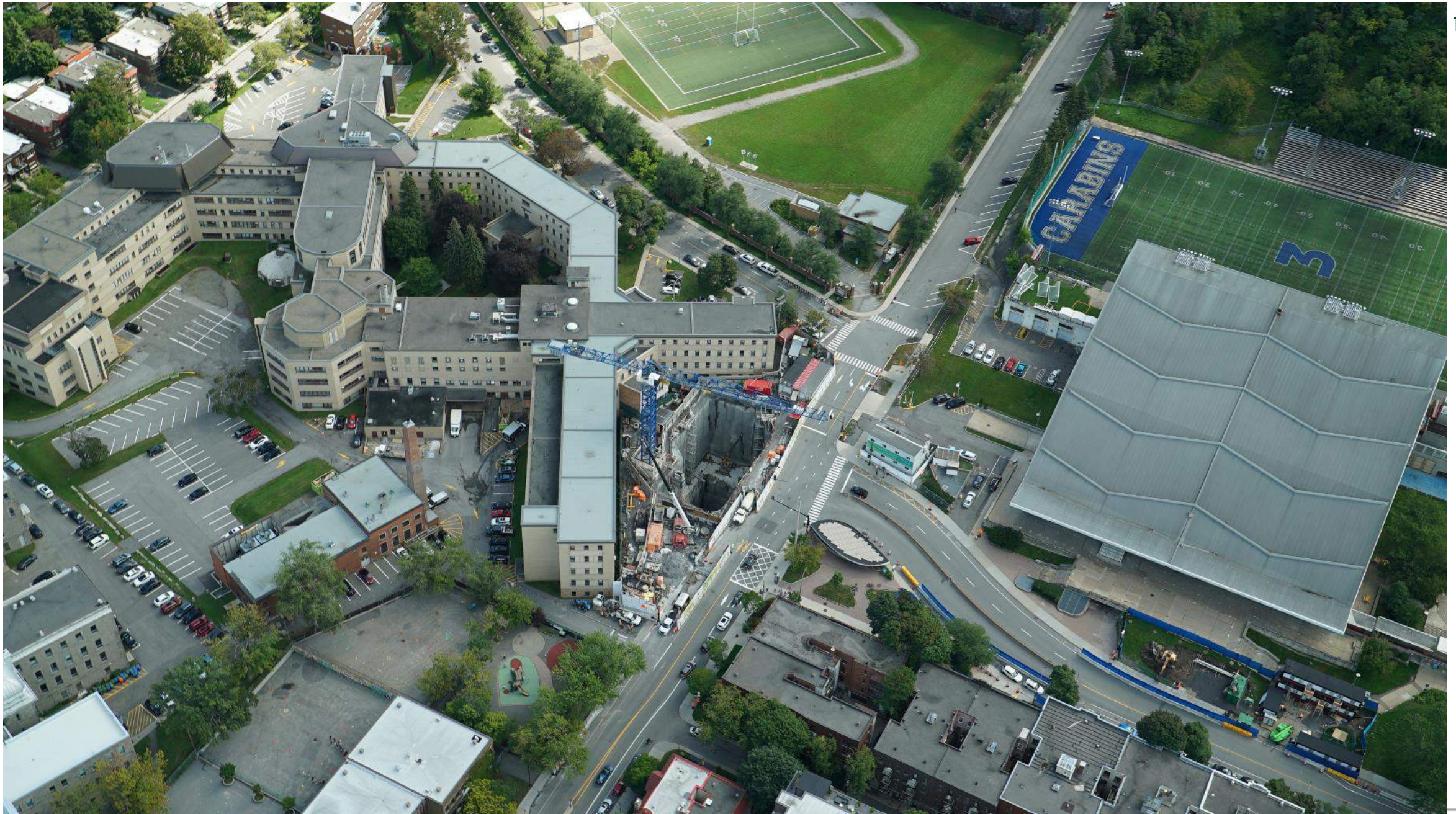
Général

- Pause liée à la COVID-19
- Reprise des travaux à la mi-mai

Travaux

- Puits : bétonnage et imperméabilisation des parois terminés
- Station et quais : mobilisation des équipements, installations temporaires et début des fondations
- Volumes complémentaires à excaver



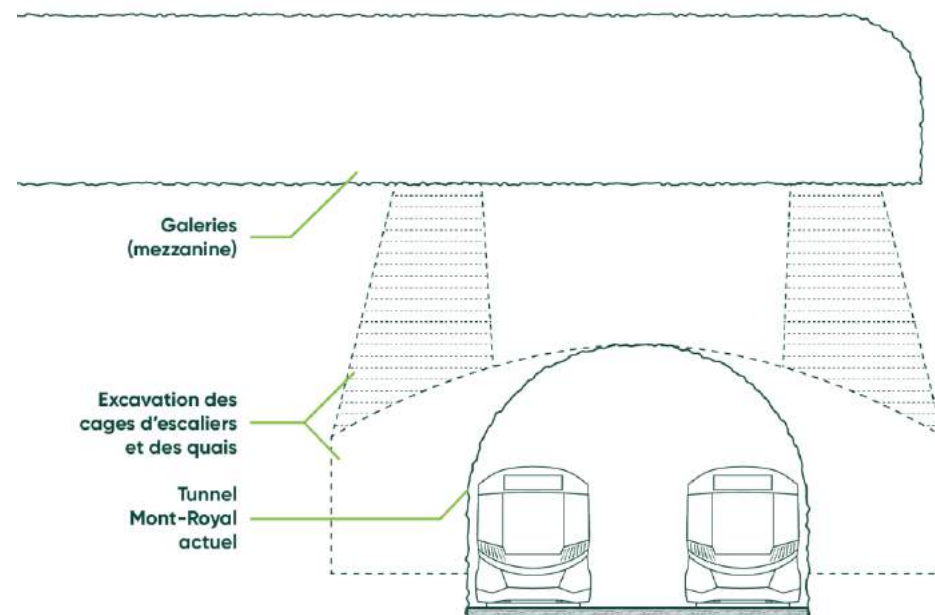


Travaux à venir

Excavation du roc

- Durée : à partir de la fin octobre/début novembre, pour environ 6 mois
- Localisation :
 - Au même niveau que les autres galeries (environ 60 m de profondeur)
 - Dans le tunnel Mont-Royal à 70 m de profondeur
- Par sautage contrôlé :
 - Sautages horizontaux et verticaux
 - 1 à 2 sautages par jour
 - Évacuation du roc par le tunnel
- Maintien des pratiques en vigueur

Excavation des quais de la station



Travaux en cours

Structure – Station

- Durée : depuis octobre, pour environ 5 mois
- Montage de la structure dans le puits :
 - Bétonnage des fondations (murs, dalles, etc.)
 - Installation de la structure d'acier
- À suivre – hiver 2021 : début de la construction de l'édicule (murs de fondation et structure d'acier)

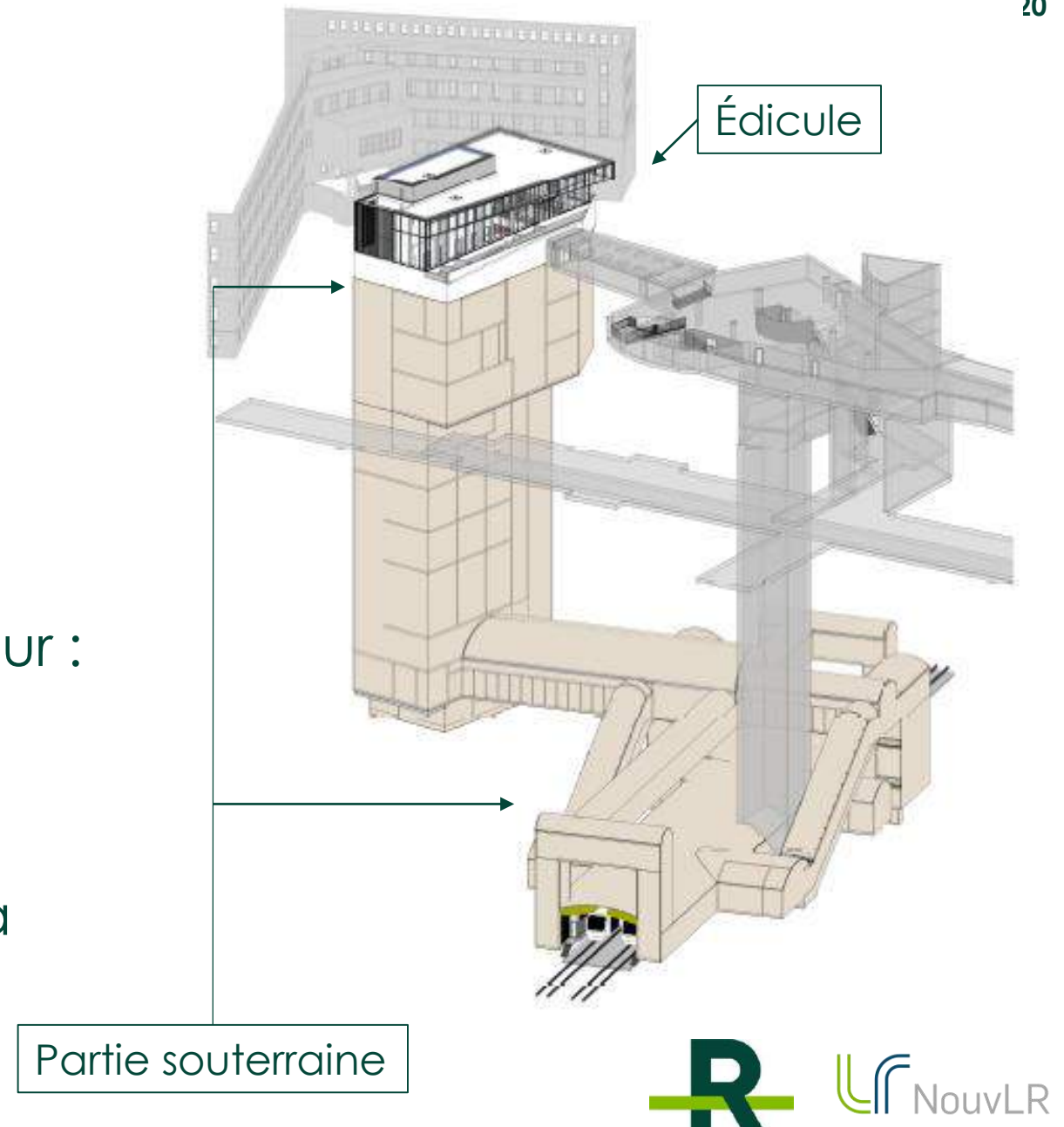
Exemple d'une structure d'acier extérieure –
Centre d'entretien Rive-Sud



Échéancier

Construction de la station

1. Structure d'acier de la station :
automne 2020
2. Début de la construction de
l'édicule : hiver 2021
3. Début de l'aménagement intérieur :
hiver 2021
4. Finition de l'édicule et
aménagement paysager : 2021 à
2022



Mesures d'atténuation

Poursuite des efforts pour limiter les impacts de nos activités :

- Travaux concentrés de jour et en soirée
- Maintien des procédures de suivi environnemental
- Maintien de mesures en place (murs anti-bruit, gestion de la poussière et du camionnage)
- Évacuation du roc par le tunnel et moins de camionnage – livraisons parfois volumineuses (ascenseurs, escaliers mécaniques, etc.)

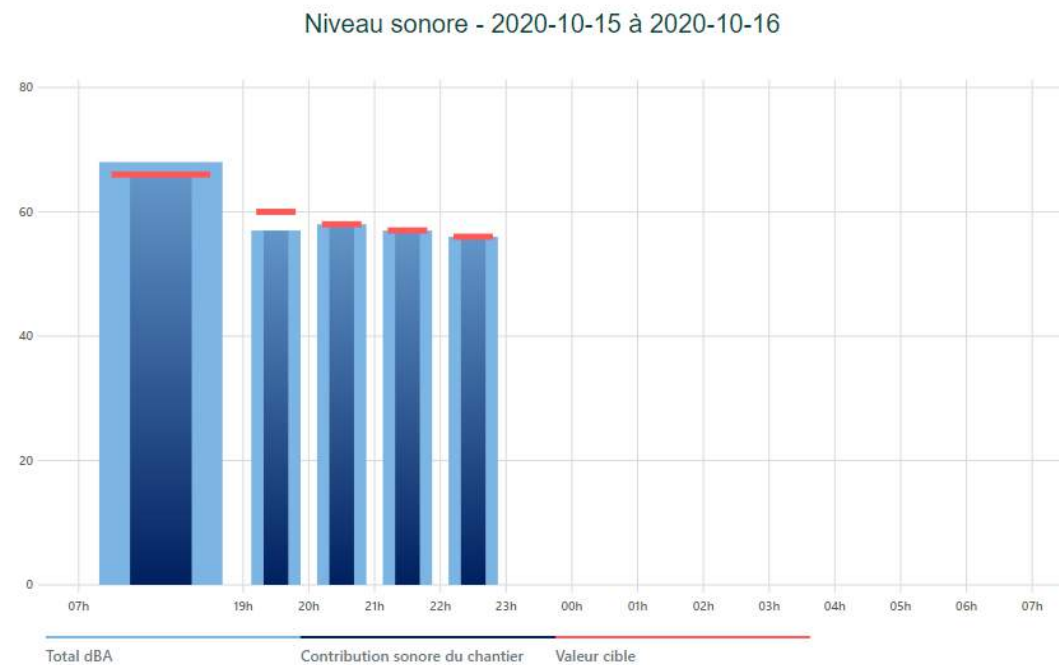
Suivi environnemental

– Bruit :

- Respect des cibles
- Quelques légers dépassements mesurés en soirée à l'occasion

– Qualité de l'air :

- Respect des normes journalières



Bilan du comité

Environ 150



Près d'une dizaine



27



Natacha

Marc

M. Salah

Francine

Bruna

Nancy

Stéphane

Catherine



Sonia

Fabrice

Maxime

Pascal

Louise

Angela

Caroline

Marie-Ève

Valérie

Sébastien

Marie-Claude

MERCI!



Période de questions



rem.info

