

Début de la présentation : 18 h 30

Pour toute question sur le projet,  
visitez le [rem.info](http://rem.info)







# Réseau express métropolitain

Comité de bon voisinage  
Canora et Ville-de-Mont-  
Royal

Mardi 24 novembre 2020

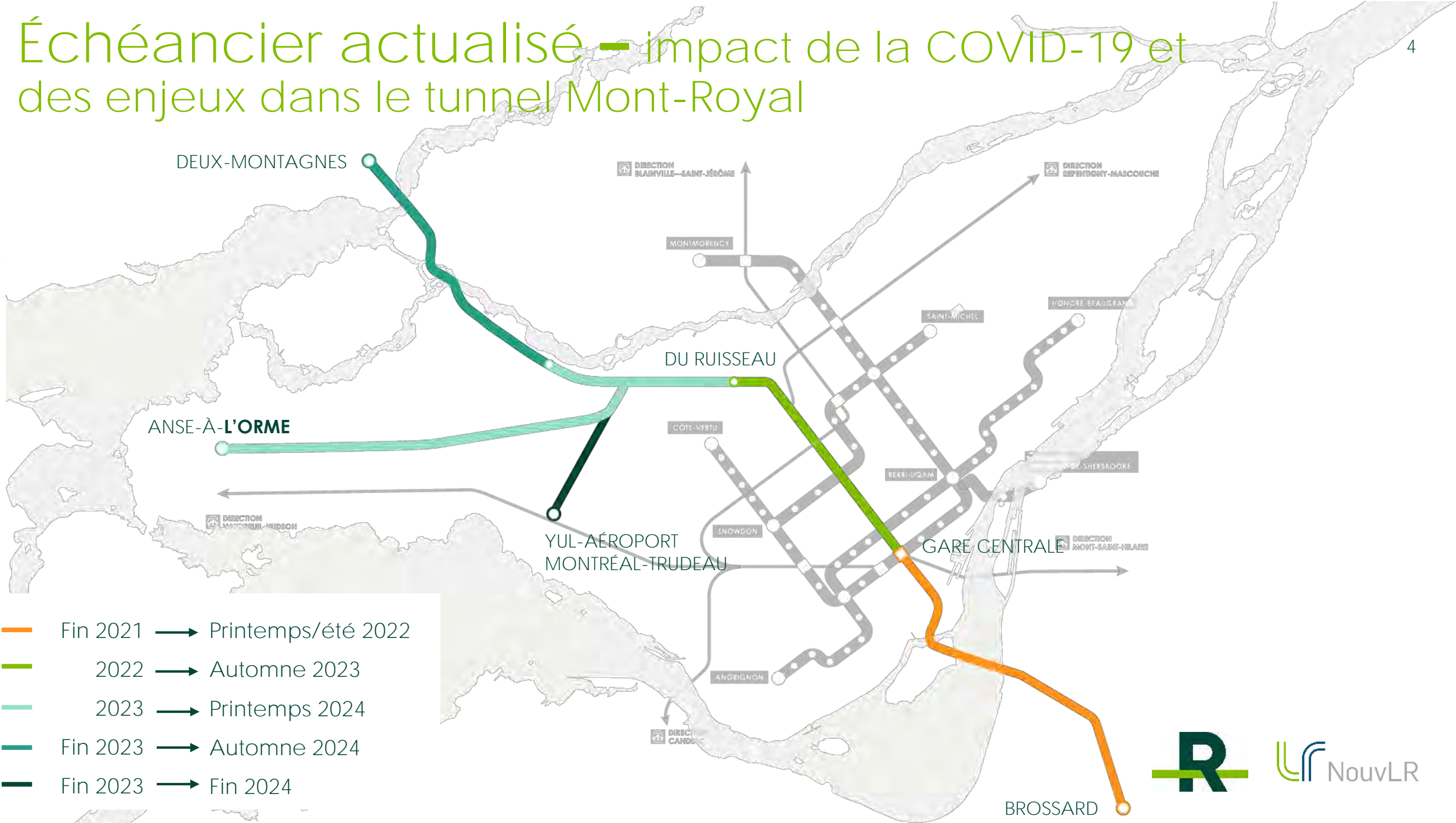


## Ordre du jour

- Mot de bienvenue et présentation des membres du comité
- Mise à jour sur le projet
- Le REM à Canora et Ville-de-Mont-Royal – État de situation depuis le dernier comité
- Travaux en cours et à venir
- Période de questions



# Échéancier actualisé – impact de la COVID-19 et des enjeux dans le tunnel Mont-Royal



# Les premières voitures dévoilées !





# Le REM à Canora et Ville-de-Mont-Royal

État de situation depuis le dernier comité





Maintenir la communauté informée au quotidien sur le projet et les travaux

## Plateformes d'information et de communication

Site web  
rem.info

Médias  
sociaux

Infolettres et  
bulletins  
web par  
secteur

Ligne  
téléphonique  
et boîte  
courriel

Alertes  
par courriel  
/ texto

Avis  
de travaux

- Septembre 2020 – Plans d'implantation et fiches stations
- Octobre 2020 – Projet collaboratif REM X VMR X MU sur une palissade de chantier
- Novembre 2020 – Rendus architecturaux des stations et vidéo



# Station Canora – Plan d'implantation





# Station Ville-de-Mont-Royal – Plan d'implantation





# Station Canora



À titre indicatif



# Station Canora



À titre indicatif



# Station Ville-de-Mont-Royal



À titre indicatif

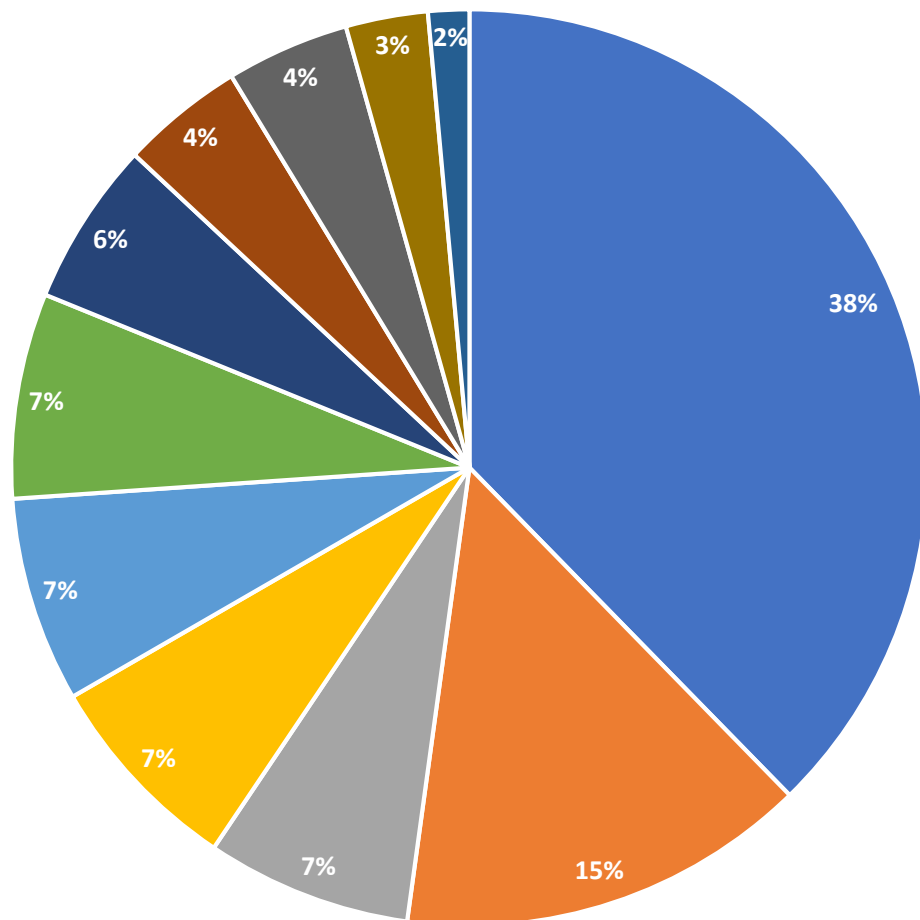


# Un secteur en transformation





## 70 plaintes depuis le dernier comité (11 août 2020) (environ 100 jours de travaux)



- Bruit et horaire des travaux
- Sécurité piétons et cyclistes
- Hauteur des stations
- Stationnements des travailleurs
- Routes de camionnage
- Entraves routières
- Nuisance lumineuse
- Intimité des voisins
- Odeurs
- Coupes de végétation
- Vibrations



## Actions prises à la suite des plaintes

La majorité des plaintes reçues concerne le bruit (alarmes de recul, **équipements lourds**) et **l'heure des travaux (matinée, soirs, fins de semaine)**

- Travaux bruyants concentrés lorsque possible de jour, la semaine
- Mesures d'atténuation à la source lorsque possible – Très difficile lors de travaux en hauteur
- Suivi sonore disponible sur le site web rem.info pour les travaux en sites fixes (les stations) et linéaires (ponts et emprise ferroviaire)

Autres plaintes: Rappels aux équipes et mesures correctives lorsque possible





# Construction des stations Canora et Ville-de-Mont-Royal



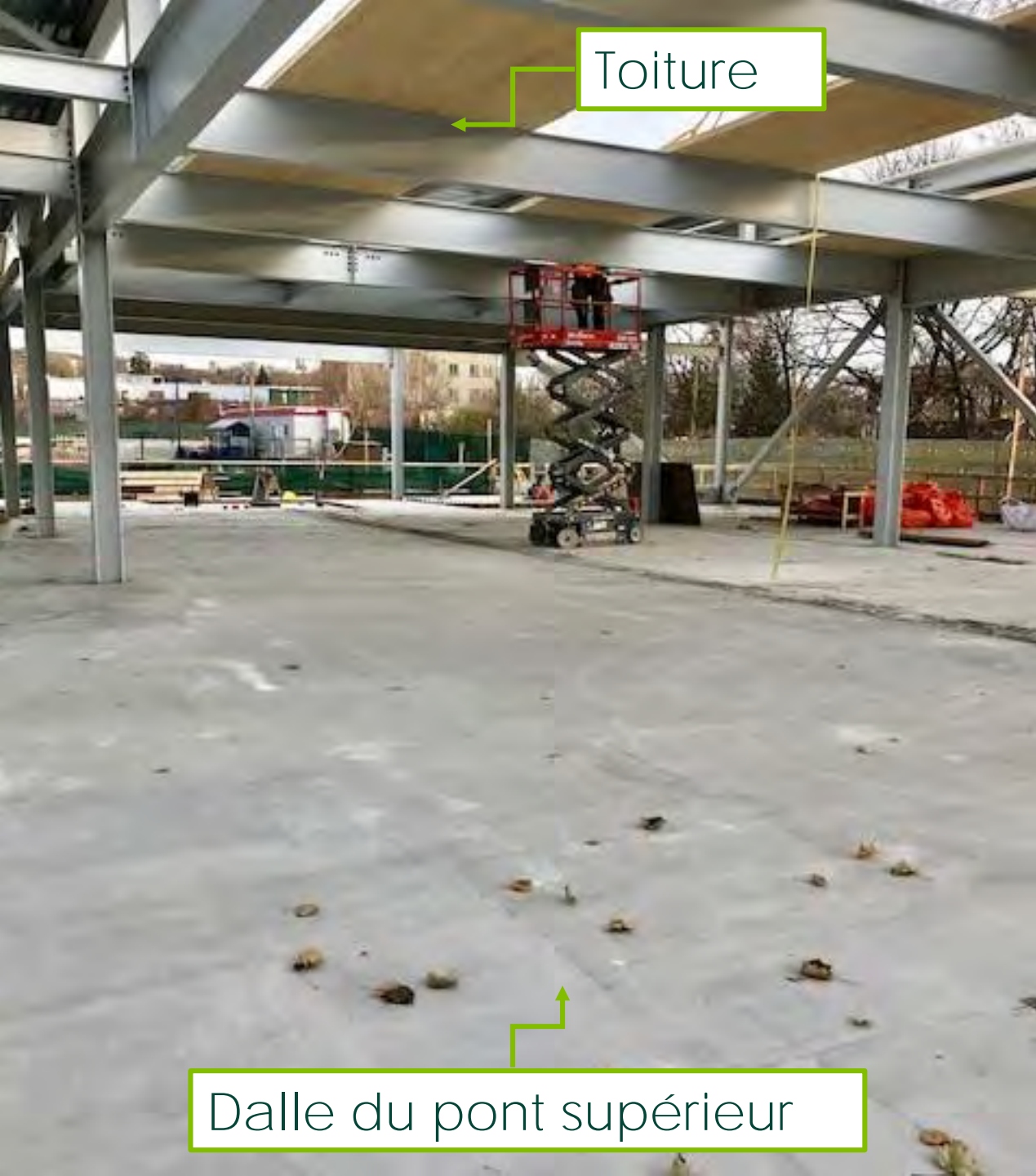


## Travaux réalisés aux 2 stations

- Construction des fondations, des quais et des murs
- Montage et boulonnage de la structure d'acier des deux stations
- Raccordement de la Station Canora aux services égout/ aqueduc de la Ville

Station Canora





Toiture

Dalle du pont supérieur



Escaliers intérieurs



## Travaux en cours et à venir aux 2 stations

Hiver – printemps 2021

- Décembre : Bétonnage des dalles de pontage à VMR (soir)
- Aménagement de l'enveloppe extérieure (toitures, murs rideaux, murs préfabriqués)
- Aménagement intérieur des stations (isolation, maçonnerie, travaux électromécaniques, etc.)

Murs préfabriqués





Station Ville-de-Mont-Royal



- Réorganisation des zones de chantiers (secteur Chambois-Glencoe) et ajout de roulottes
- Préparation des travaux hivernaux
  - Utilisation de tours de lumières ponctuellement
  - Installation de toiles sur les infrastructures
  - Équipements de chauffage utilisés 24h/7 jours pour certaines activités avec mesures d'atténuation du bruit
    - Disposition des équipements à l'intérieur des quais des stations
    - Autres mesures d'atténuation à l'étude





# Réfection des ponts ferroviaires

- Canadian Pacific (CP)
- Jean-Talon
- Cornwall et dalle-parc





# Pont Canadien Pacifique

Objectif: construire un pont temporaire à la place des voies existantes pour maintenir la circulation des trains

Hiver-printemps 2021

- Travaux préparatoires dans l'emprise CP
- Forage de pieux – weekends, de jour et de nuit avec mesures d'atténuation
  - Contrainte liée aux fenêtres de travail octroyées par le CP
- Installation des voies de déviation puis du pont temporaire pour assurer passage des trains

**À partir de l'été 2021**

- Démolition puis reconstruction du pont CP







# Pont Jean-Talon

24

## Hiver 2021

- 5-6 décembre – Entrave complète pour installation des poutres
- Mars-avril 2021 - Finalisation du tablier côté Nord

## Printemps 2021

- Entrave déplacée sur le tablier sud



# Pont Cornwall et dalle-parc

Hiver-printemps 2021

- Décembre : Bétonnage du tablier
- Installation des poutres (30) pour la dalle-parc

Octobre 2021

- Réouverture du pont Cornwall en même temps que la dalle-parc

**À terme: Aménagement d'une place publique par VMR**



Poutres du nouveau pont Cornwall





Future station VMR

Futur pont Cornwall

Future dalle-parc avec les pieux



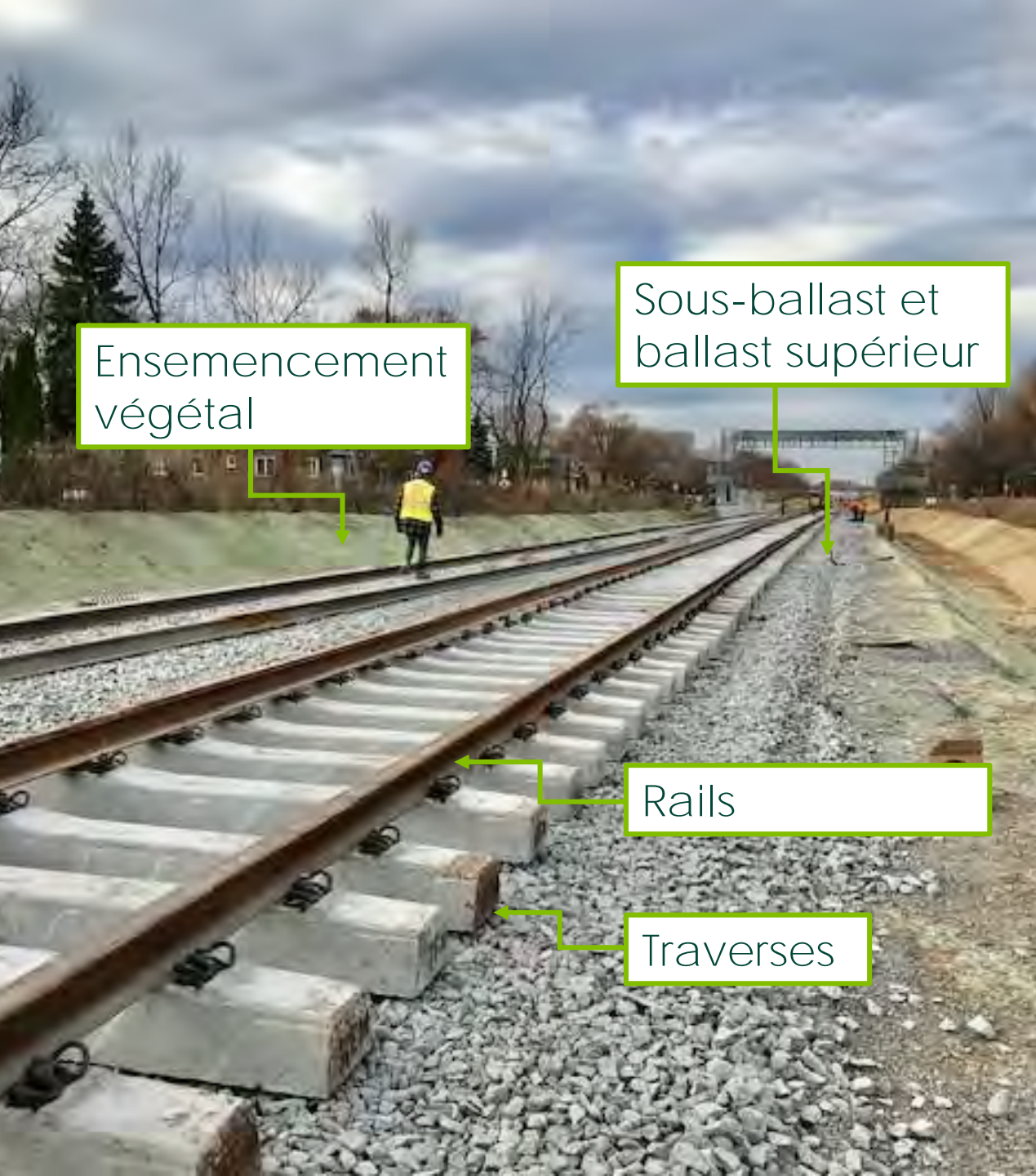


# Travaux d'emprise ferroviaire entre le tunnel Mont-Royal et Côte-de-Liesse





## Réfection des voies ferroviaires



Objectif: Compléter les travaux ferroviaires en décembre pour utiliser les voies ferroviaires - Transport du matériel excavé du tunnel Mont-Royal vers secteur industriel Côte-de-Liesse

Hiver 2021

- Construction de 2 sous-stations électriques



## Construction des murs antibruit permanents

- Construction des fondations des murs antibruit permanents pour durabilité face aux conditions hivernales
- Installation des poteaux d'acier galvanisé
- Situés près des rails pour absorber le son à la source – permet de réduire la hauteur des murs
- Mise en place des panneaux acoustiques préfabriqués avant les essais sur les voies ferroviaires (2023)



**Poteaux d'acier**

galvanisé et  
panneaux  
acoustiques

Fondations des murs  
antibruit permanents



# Localisation des murs antibruit entre le tunnel Mont-Royal et le chemin de la Côte-de-Liesse







Clôture ferroviaire projetée

## Coupe d'arbres/arbustes et clôture anti-intrusion

Mars 2021: Installation de la  
clôture anti-intrusion

- Coupes d'arbres et arbustes limitées  
au minimum - Complétées

**Remise à l'état du couvert  
végétal :**

- Un plan de replantation développé  
pour restaurer les haies  
aménagements paysagers  
municipaux



# Plan de replantation des haies et arbustes

Situation initiale avant les coupes



Horizon 0-3 ans après la remise à l'état







# Période de questions





# Merci !

Prochaine rencontre :  
Mars 2021





Réseau  
express  
métropolitain



REMgrandmtl



REMgrandmtl



1 833 rem-info  
(1 833 736-4636)



info@rem.info

rem.info

