



Information à titre indicatif et dates sujettes à changement

Avancement des travaux du REM – 2021 et début 2022

Les Îles-Laval

Rencontres de voisinage
1^{er} et 2 décembre 2021

Réseau
express
métropolitain



Déroulement



- Avancement des travaux en 2021 et début 2022
- Période de questions et d'échanges

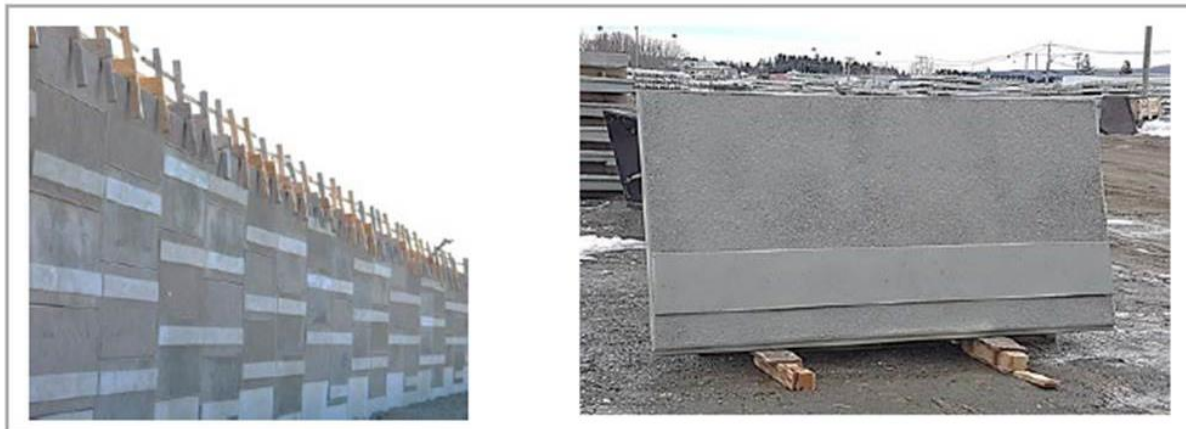


Travaux linéaires – le long de l'emprise REM

Murs de soutènement

Nécessaires lorsque l'espace dans l'emprise est insuffisant pour aménager un talus en pente

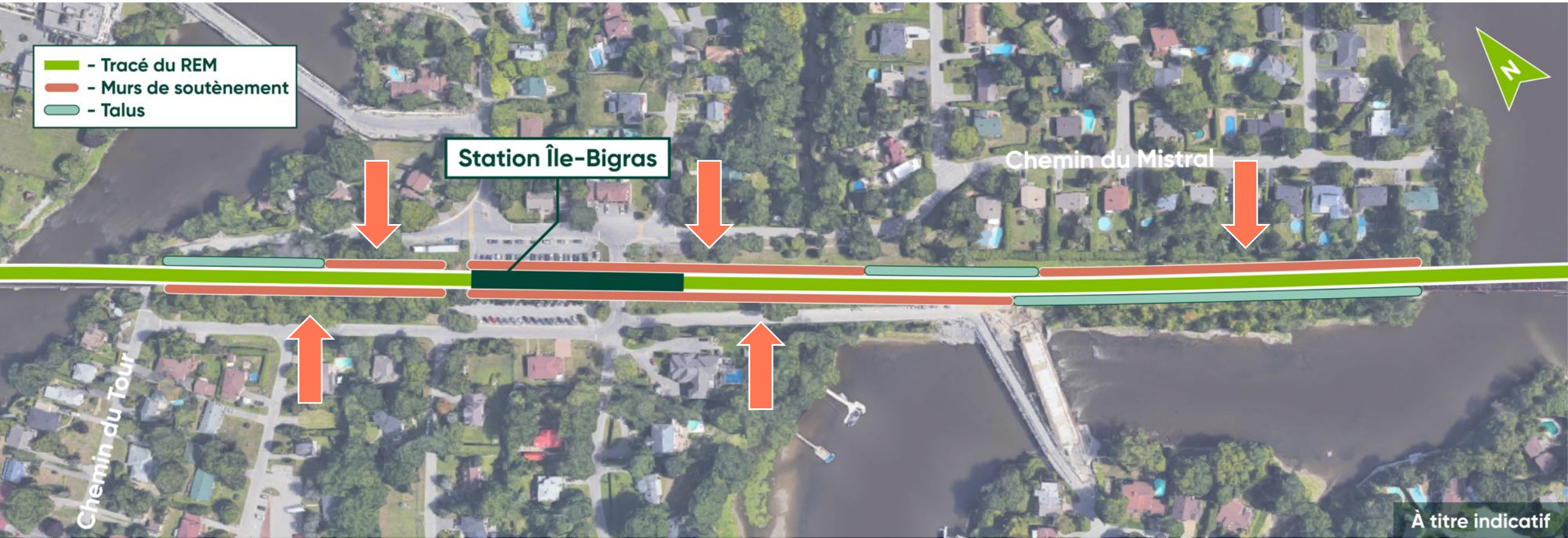
- Prennent la forme de panneaux de béton empilés
- **Hauteur des murs variable entre 2 et 6 mètres (généralement autour de 5 mètres)**
 - Environ 1,5 mètre plus haut que l'ancienne voie ferroviaire



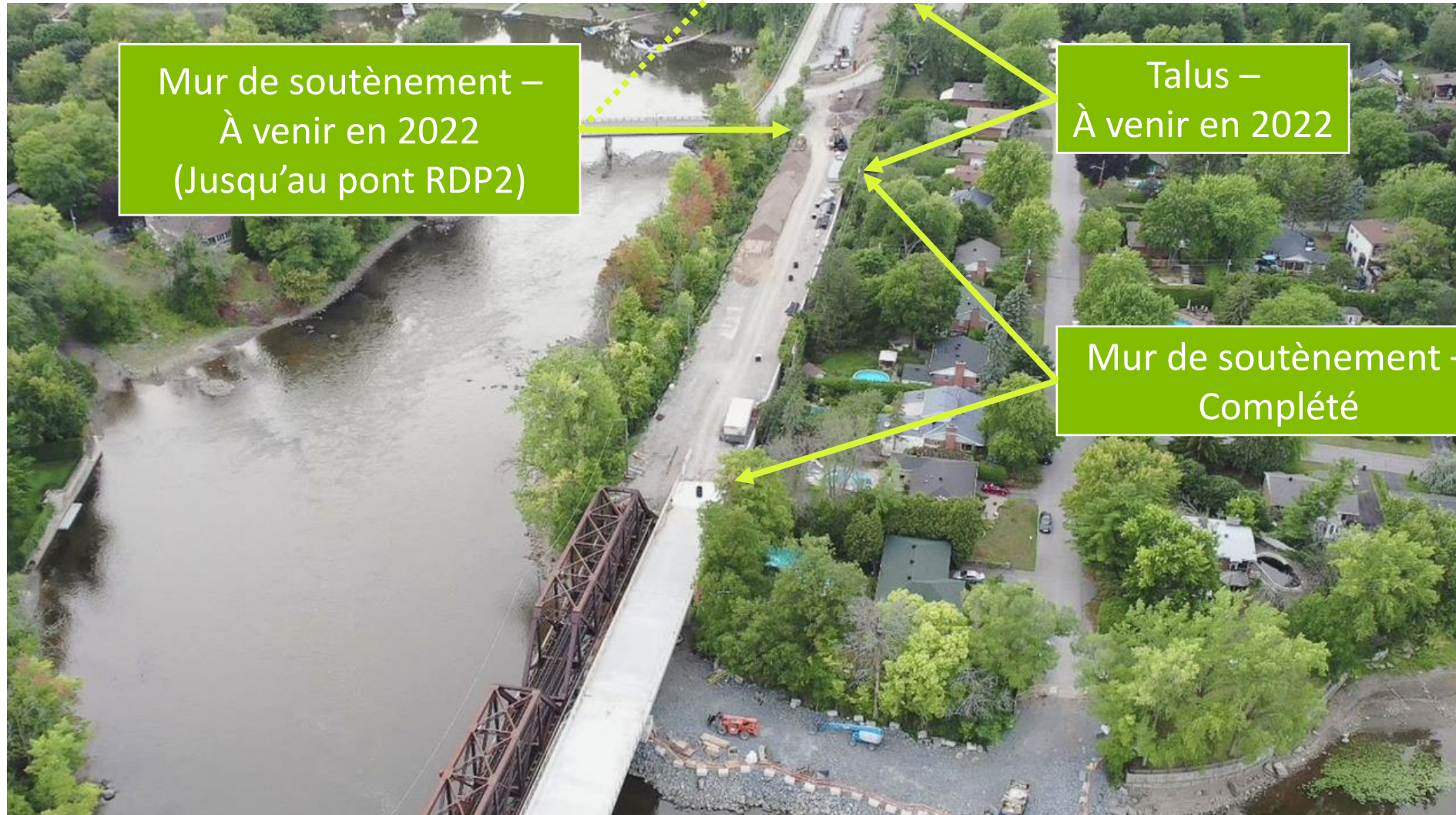
- Photos à titre indicatif



Murs de soutènement



Murs de soutènement



Mur de soutènement –
À venir en 2022
(Jusqu’au pont RDP2)

Talus –
À venir en 2022

Mur de soutènement –
Complété

Murs de soutènement



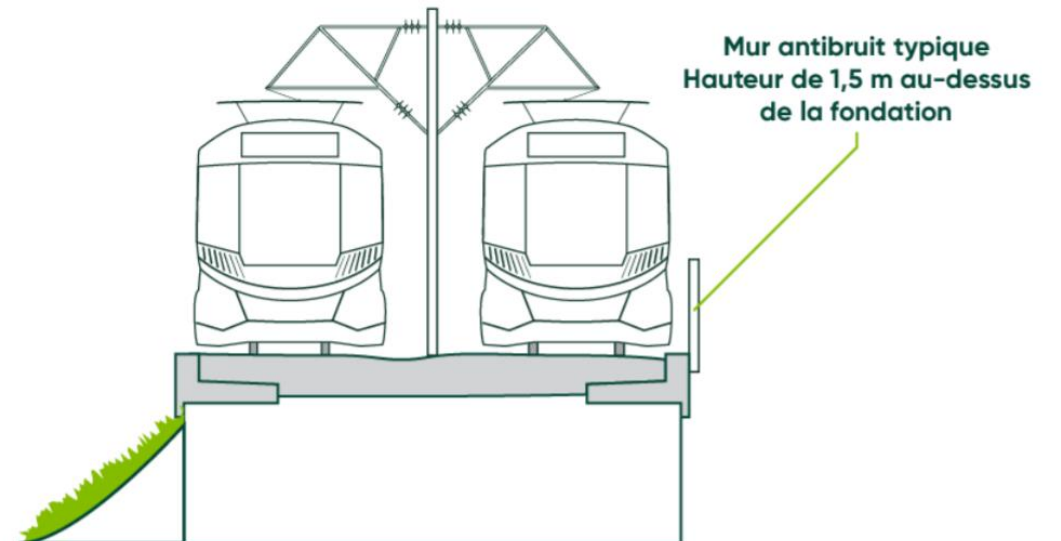
Mur de soutènement –
À venir en 2022

Mur de soutènement –
À venir en 2022
(Jusqu'au pont RDP2)

Murs antibruit permanents



Installés aux emplacements où des impacts sonores significatifs ont été identifiés le long du tracé



Avancement des travaux – linéaires



À venir :

⇒ **Dès février 2022 (travaux progressifs) :**

- Construction des murs de soutènement et des talus en pente
- Installation des murs antibruit permanents
- Installation des rails
- Installation des clôtures anti-intrusion

Clôtures anti-intrusion

- 2,4 mètres de hauteur
- 2,4 mètres entre les poteaux





Pont ferroviaire Rivière-des-Prairies-1 (RPD1)

Avancement des travaux – RDP1



Terminé :

- Construction de la structure du nouveau pont ferroviaire RDP1
 - Deux voies pour permettre le passage du REM dans les deux directions
- Retrait de la jetée (plateforme de travail en eau)



Avancement des travaux – RDP1



Ancien pont ferroviaire
– Ne sera pas utilisé
pour le REM

Jetée (plateforme en eau)
– Retirée

Nouveau pont ferroviaire
pour le REM – 2 voies

Avancement des travaux – RDP1



Vue « sur » RDP1



Vue « sous » RDP1

Avancement des travaux – RDP1



À venir :

⇒ Aucuns travaux prévus d'ici le printemps 2022



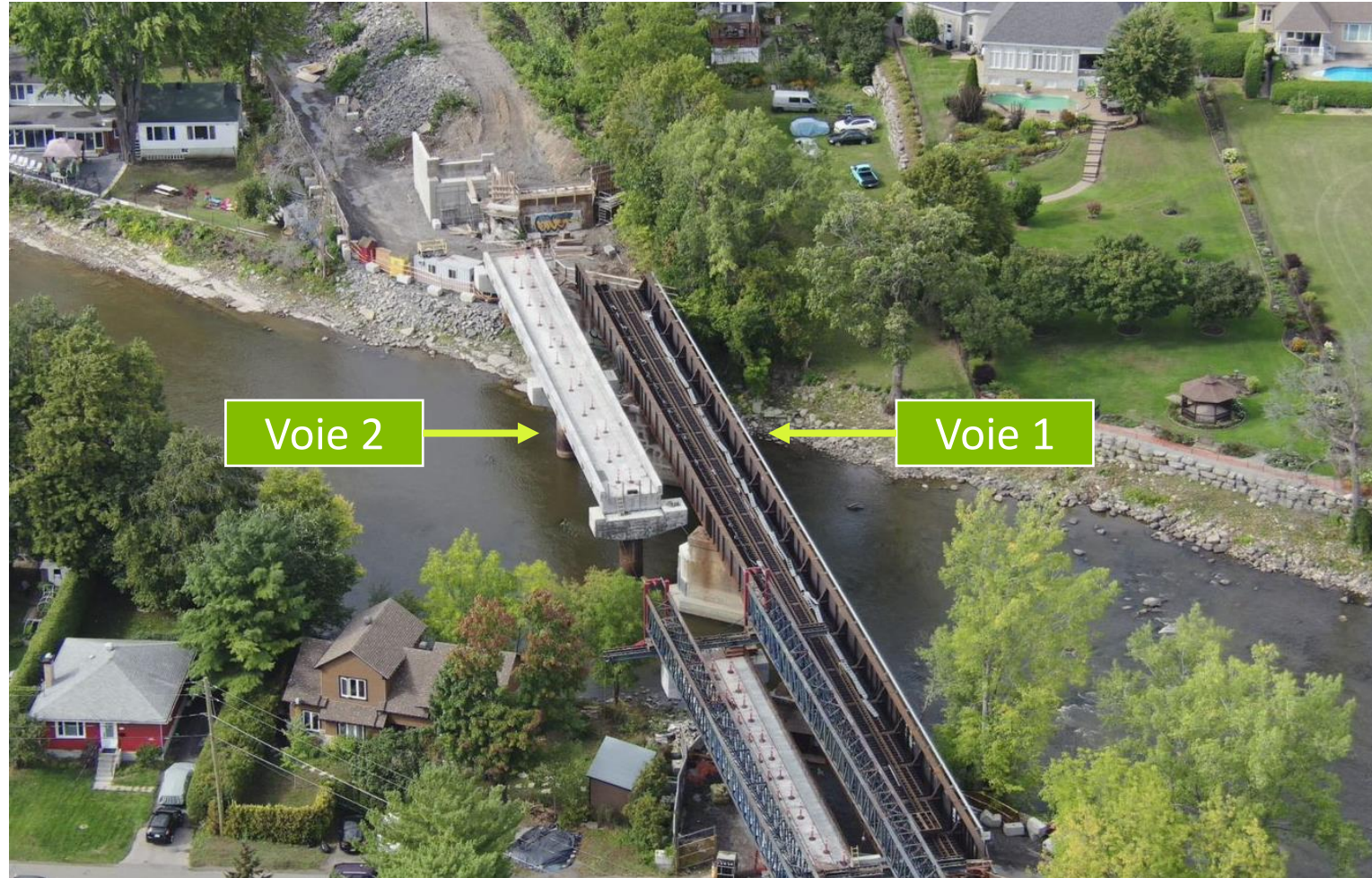
Pont ferroviaire Rivière-des-Prairies-2 (RPD2)

Avancement des travaux – RDP2



En cours :

- Désassemblage et reconstruction de l'ancienne voie ferroviaire (voie 1)
- Construction d'une nouvelle voie pour permettre le passage du REM dans les deux directions (voie 2)



Avancement des travaux – RDP2



À venir :

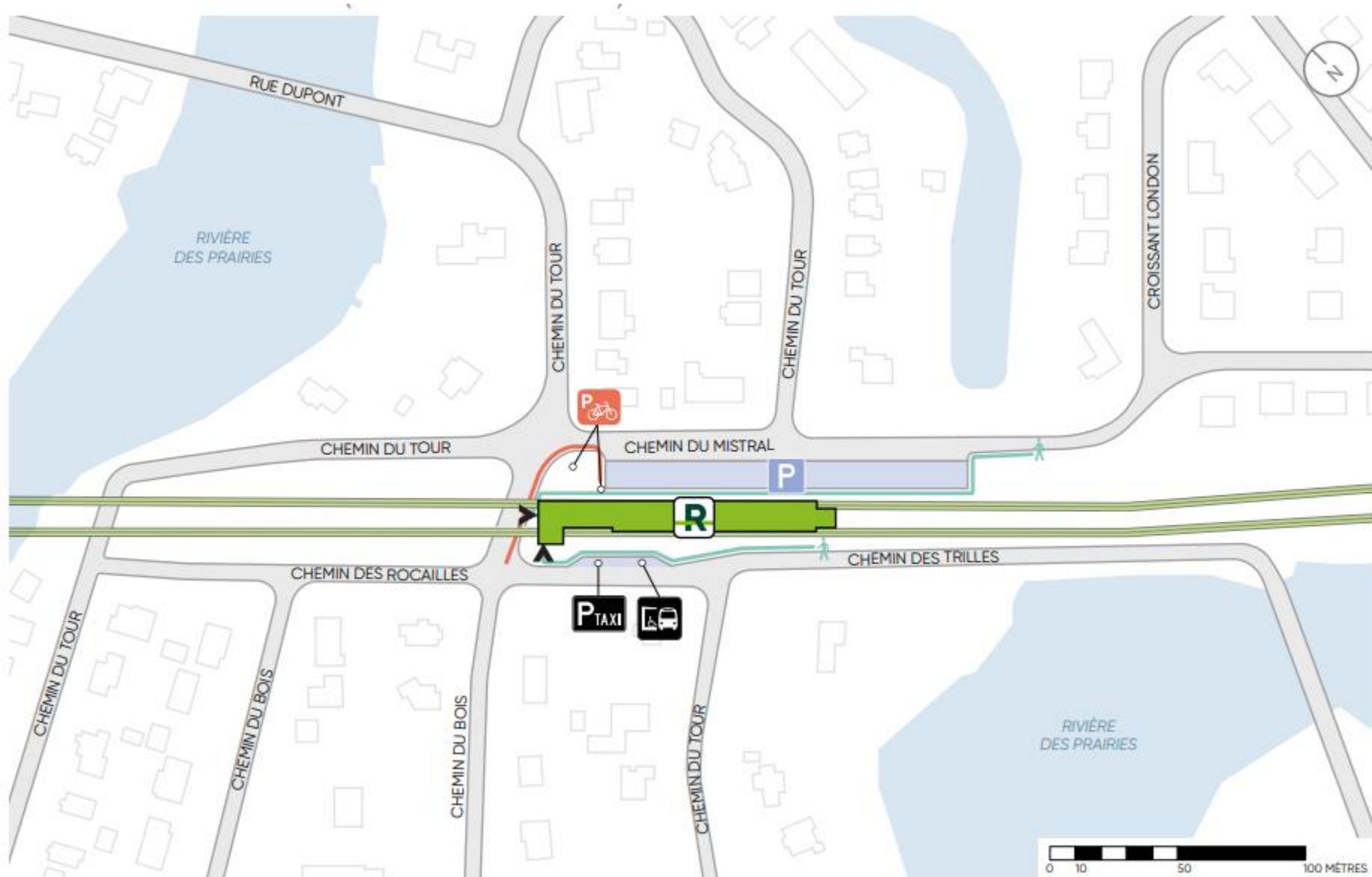
- Fin des travaux de la structure du pont RDP2 (dalle de transition, etc.)
 - Livraison du matériel par l'île Bigras
- ⇒ **À partir de mai 2022**





Station Île-Bigras

Avancement des travaux – Station Île-Bigras



Avancement des travaux – Station Île-Bigras



Avancement des travaux – Station Île-Bigras



Station Île-Bigras

Futur lien routier

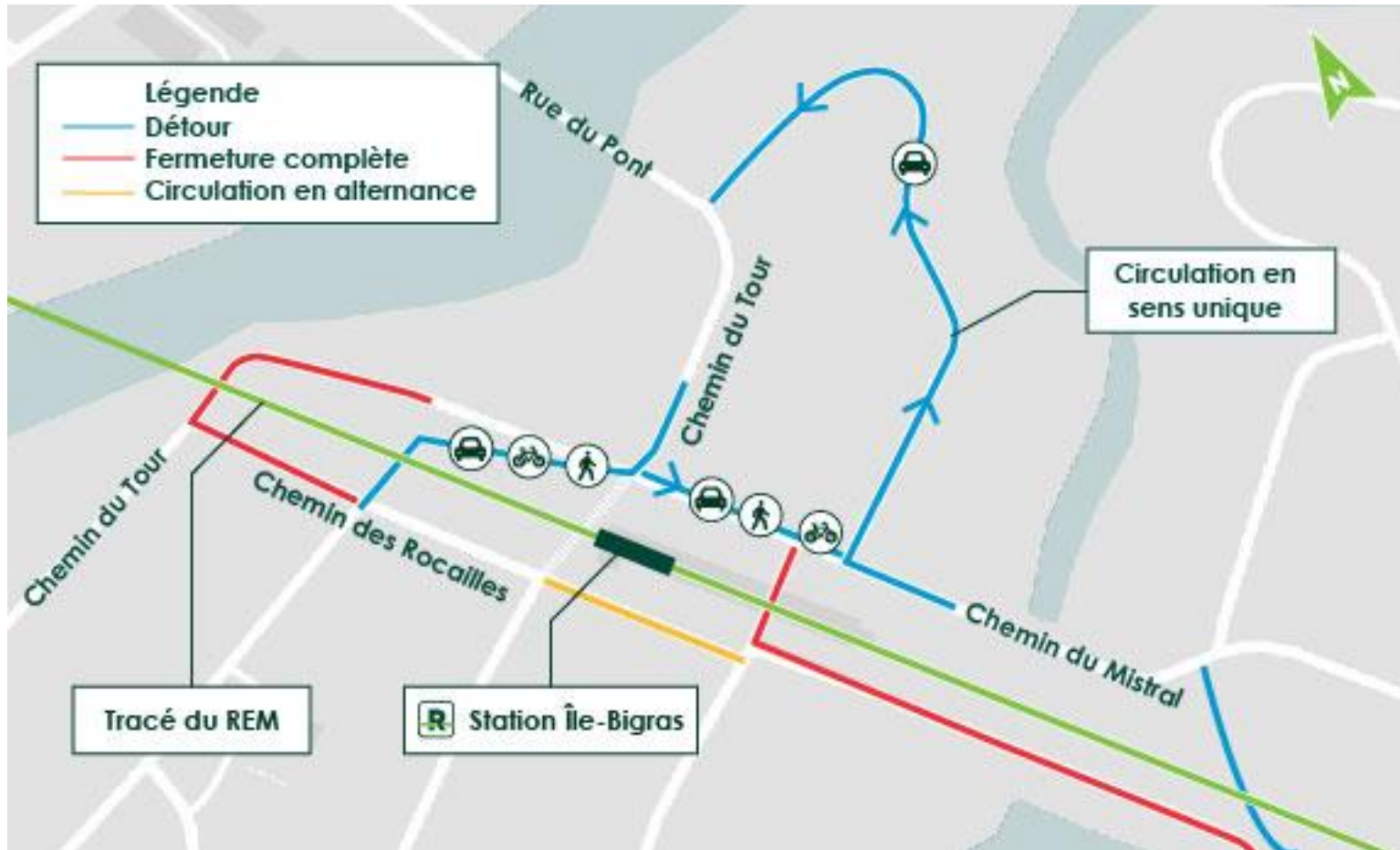
Avancement des travaux – Station Île-Bigras



En cours :

- Excavation
- Structure de béton

Avancement des travaux – Station Île-Bigras



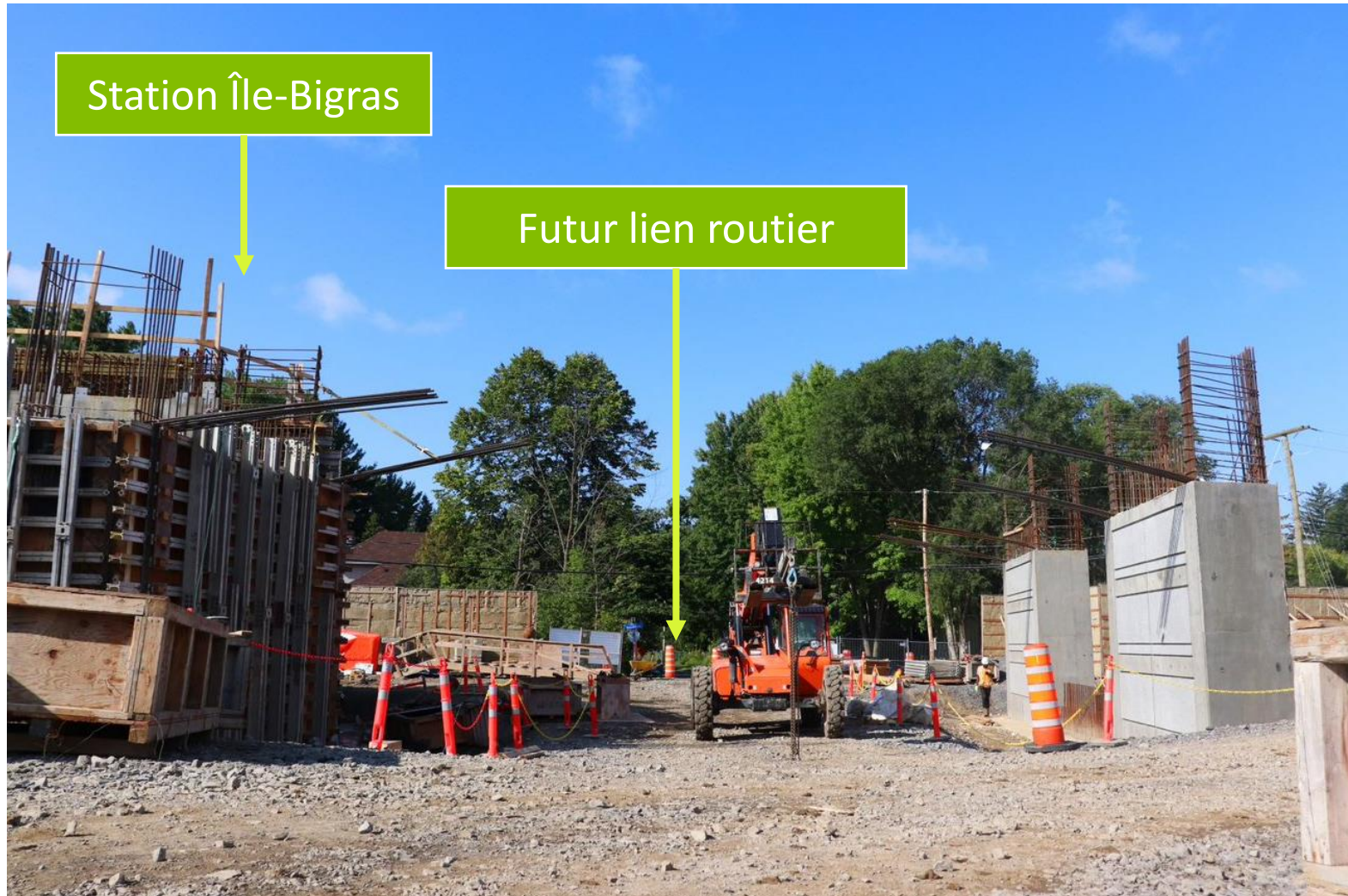
Depuis le 24 novembre 2021 :

- Réouverture du chemin du Tour en sens unique (devant le stationnement incitatif)
- Mise en sens unique de la boucle du chemin du Tour

À venir en janvier 2022 :

- Circulation en alternance sur le chemin des Rocailles

Avancement des travaux – Station Île-Bigras



À venir :

- Enveloppe extérieure de la station
- Travaux d'aménagement intérieur
- Aménagement du futur lien routier adjacent à la station

⇒ **Travaux prévus en différentes phases, jusqu'en 2023-2024**



Mesures d'atténuation pour favoriser la cohabitation

Exemples de mesures d'atténuation

Bruit

- Alarmes de recul à bruit blanc sur tous les appareils de NouvLR (et sensibilisation des sous-traitants)
- Panneaux acoustiques temporaires

Poussières

- Utilisation d'un abat-poussière plus performant dans l'emprise

Suivi en continu



Qualité de l'air >



Suivi sonore >

Gestion des plaintes

- Mécanisme de coordination entre les équipes de REM et NouvLR



Échéancier global des travaux à venir dans votre secteur

Principaux travaux en 2021, en bref



Étapes des travaux	Calendrier 2021 et début 2022
Pont ferroviaire RDP1	Aucuns travaux d'ici le printemps 2022
Le long de l'emprise ferroviaire : construction des murs et des talus, installation des murs antibruit, rails et clôtures	Début des travaux dès février 2022 (travaux progressifs le long de l'emprise)
Construction du futur lien routier permanent	2022
Construction de la station Île-Bigras	En cours, jusqu'en 2023-2024 (en différentes phases)
Pont ferroviaire RDP2 : Fin des travaux de structure du pont	À partir du mois de mai 2022

Les grands jalons

2022 : Construction des murs de soutènement et des talus dans l'emprise

2022 : Ouverture prévue du nouveau lien routier adjacent à la station

2022 : Construction de l'enveloppe extérieure de la station

2022-2023 : Aménagement intérieur de la station, installation des rails et systèmes électriques

2024 : Test du REM sur les voies et mise en service à l'automne



Outils à votre disposition

Pour s'informer sur les travaux à venir



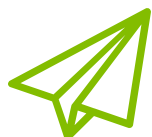
Information regroupée au même endroit

rem.info/rive-nord



Pour toutes questions, suggestions ou plaintes

1 833 rem-info ou
info@rem.info



S'abonner aux infolettres dans votre secteur

rem.info/infolettre



Consulter nos info-travaux

rem.info/info-travaux

L'info-travaux pour votre secteur



1 / 3



Fondations de la station Île-Bigras (automne 2021)

Nature des travaux

Le 31 décembre 2020, le train de banlieue sur la ligne Deux-Montagnes a cessé définitivement. En 2021, d'importants travaux prennent alors leur élan sur les îles Laval :

- La construction de la station Île-Bigras et du futur lien routier permanent
- Le doublement des voies

Mise à jour - Novembre 2021 : changement de circulation aux abords de la future station Île Bigras

Un changement de configuration de la circulation aux abords de la station est à prévoir à partir du 24 novembre à partir de 17h jusqu'à la fin du mois d'avril, si les conditions météorologiques le permettent. Les changements suivants pourraient être reportés à une date ultérieure en cas de pluie et/ou modifiés sans autre préavis :

- **Mise en sens unique de la grande boucle du Chemin du Tour** avec mise en sens unique en provenance du Chemin du Mistral vers rue du Pont (réduction d'une voie de circulation).
- **Mise en sens unique de la portion du Chemin du Mistral à l'est de la future station avec présence de signaleur.**
- **Chemin des Rocailles, entre Chemin du Bois et Chemin du Tour** (à l'ouest de la future station) : entrave partielle sur la portion ouest du Chemin des Rocailles avec **mise circulation en alternance**. Cette entrave temporaire est prévue pour procéder à de la pose de conduites pendant approximativement sept mois.

 rem_metro

 REM – Réseau express métropolitain

 REMgrandmtl

 1 833 rem-info
(1 833 736-4636)

 info@rem.info

rem.info

Réseau
express
métropolitain



Questions?

Pour toutes autres questions par la suite :
info@rem.info