

Trousse éducative du REM

**Pleins feux sur l'œuvre
de David Armstrong VI**

Prénom : _____

Âge : _____

Date : _____

Heure d'arrivée dans le REM : _____

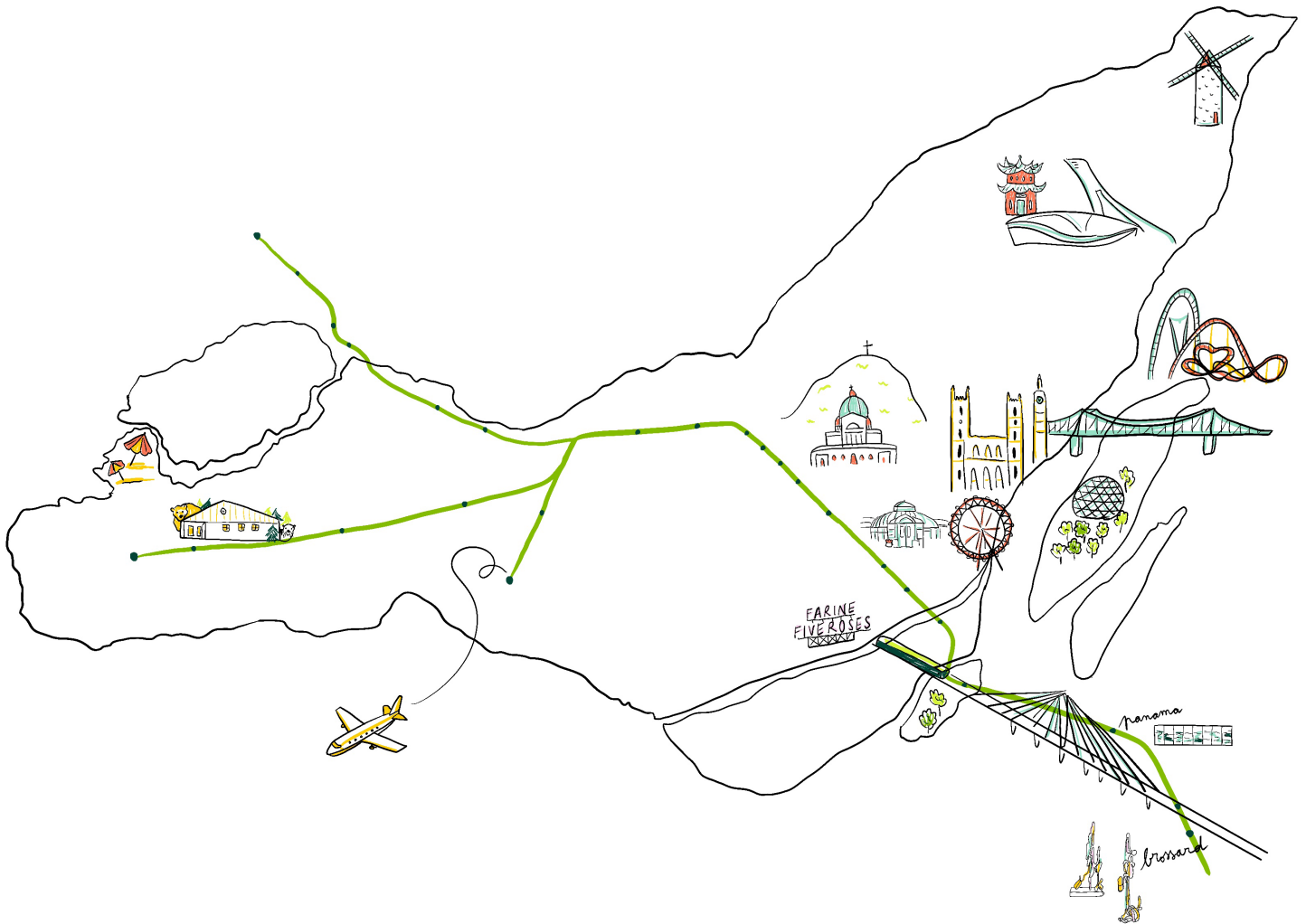
Heure de départ : _____

Météo du jour : _____

Passagers qui t'accompagnent : _____

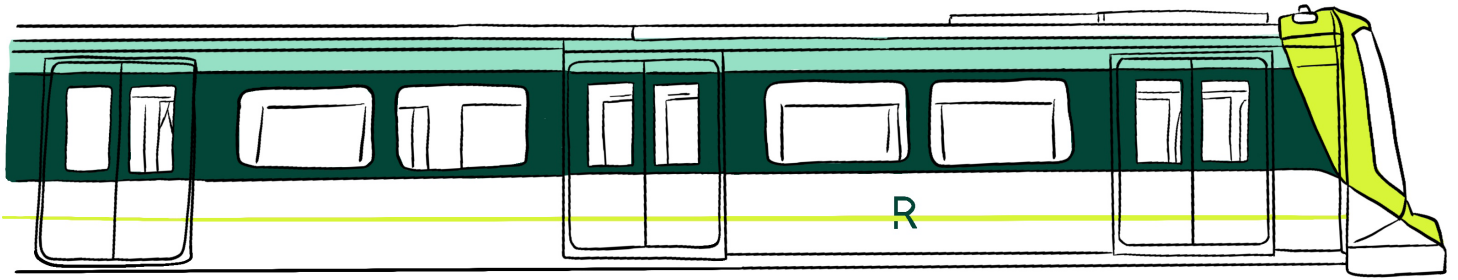
Dans ce livret, tu trouveras :

- le plan du REM,
- l'histoire de l'œuvre,
- les jeux à faire pendant ton expédition.



Salut!

Bienvenue dans le **Réseau express métropolitain (REM)**!
C'est un métro léger automatisé composé de 26 stations
accessibles universellement dans le Grand Montréal. Cinq
stations du REM, de Brossard à la Gare Centrale, sont en
service depuis juillet 2023.



As-tu pris le REM ?

Oui Non

Comment es-tu arrivé jusqu'au REM ?

As-tu marché ?

Es-tu venu en vélo ?

En voiture ?

En métro ?

En bus ?

Peut-être au moyen de plusieurs modes de transport !

Entoure ou dessine comment tu es arrivé.



Nous allons découvrir le parcours d'œuvres du REM « UNIR ».

Des artistes contemporains ont participé à un concours pour réaliser des œuvres destinées à être exposées dans quelques stations du REM. Ces œuvres sont appelées « art public ».

**C'est quoi un artiste
contemporain ?**

C'est une personne qui porte un regard sur son époque, son environnement et le propose aux autres sous une forme plastique afin d'éveiller, de questionner et de modifier le regard du public. Il exprime une idée, des sentiments, à travers l'utilisation de matériaux. Cela peut être une œuvre réaliste ou abstraite, et même des fois une expérience en soi!



*Yayoi Kusama devant une
de ses citrouilles jaunes*

**A ton avis, qu'est-ce que
l'art public ? À quoi sert-il ?
Connais-tu des œuvres
publiques ?**

L'art public passe souvent inaperçu, car il épouse nos environnements et notre vie de tous les jours. Ces œuvres d'art sont situées dans des lieux publics, extérieurs ou intérieurs, et sont permanentes ou temporaires. L'artiste choisit un moyen de création : sculptures, installations, peintures, photographies, mosaïques, œuvres médiatiques, performances...

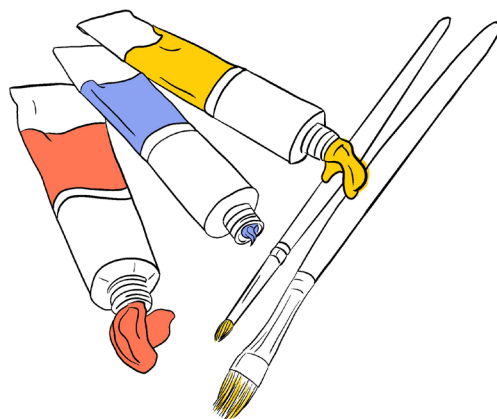
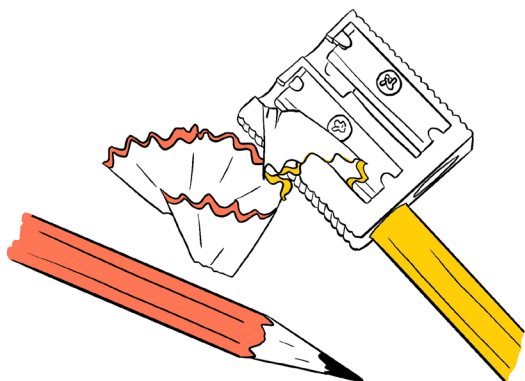
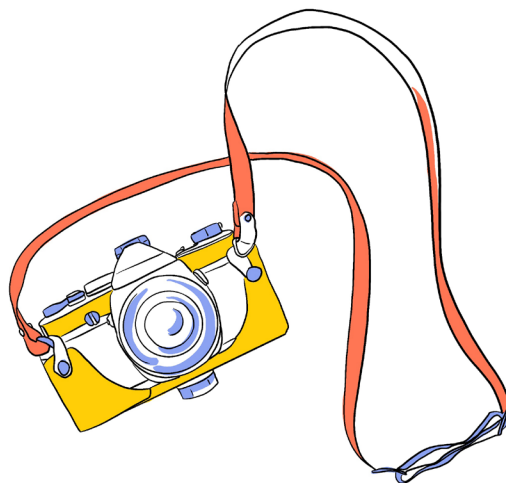
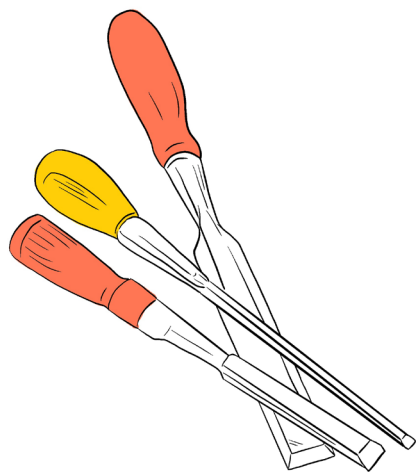
Entoure les 7 différences que tu peux trouver sur les dessins.



L'anneau, 2022 de CCxA

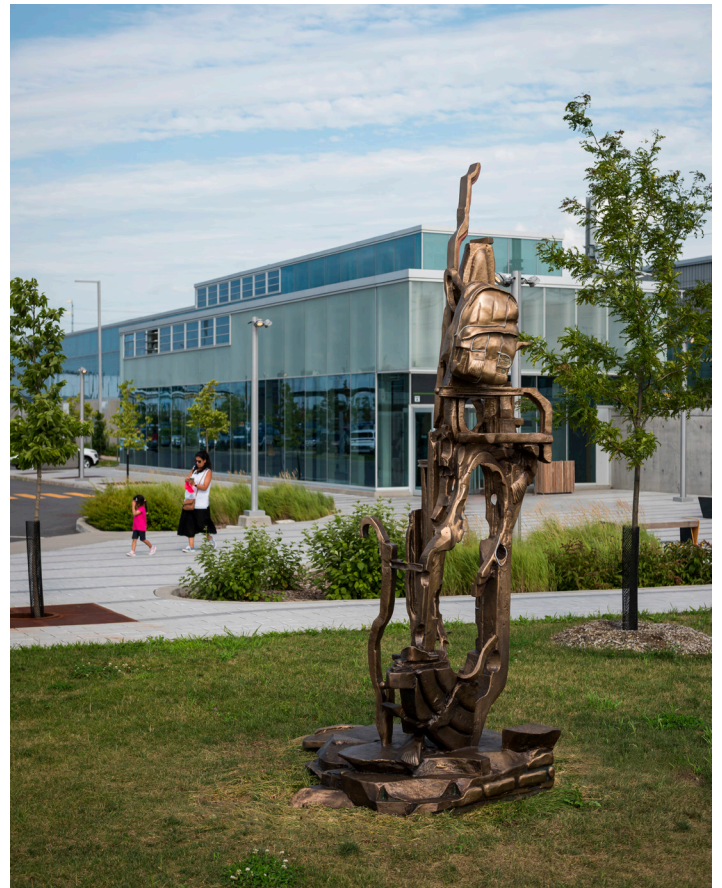
Quel est ton moyen de création préféré pour t'exprimer ?

Entoure-le ci-dessous ou dessine un moyen de t'exprimer par l'art s'il ne s'y trouve pas (danse, performance, chant, etc.).



As-tu vu les œuvres du parcours lors de tes déplacements dans le REM ?

Y en a-t-il une que tu préfères ?



Les passagers, 2024, David Armstrong VI



David Armstrong VI est un artiste connu pour ses sculptures. Il vit et travaille à Montréal. Ses œuvres assemblent de manière intuitive des formes, textures, couleurs et objets.

Dans l'environnement extérieur à la station, l'artiste a créé un ensemble de deux sculptures (diptyque) qui porte sur l'essence même du voyage en transport en commun. Son œuvre, qui s'intitule *Les passagers*, représente deux figures aux caractéristiques végétales et animales, mais d'allure bel et bien humaine avec leur valise ou leur sac à dos. Ces figures semblent appartenir à la fois au passé et au futur, tels deux voyageurs intrépides venus d'une autre époque.

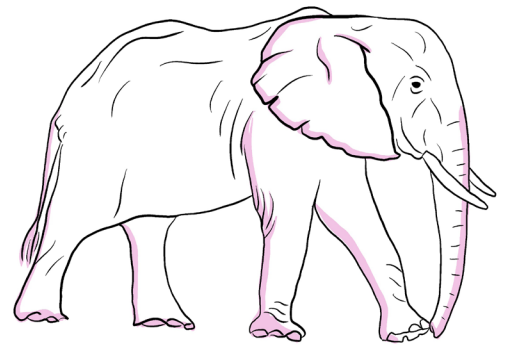
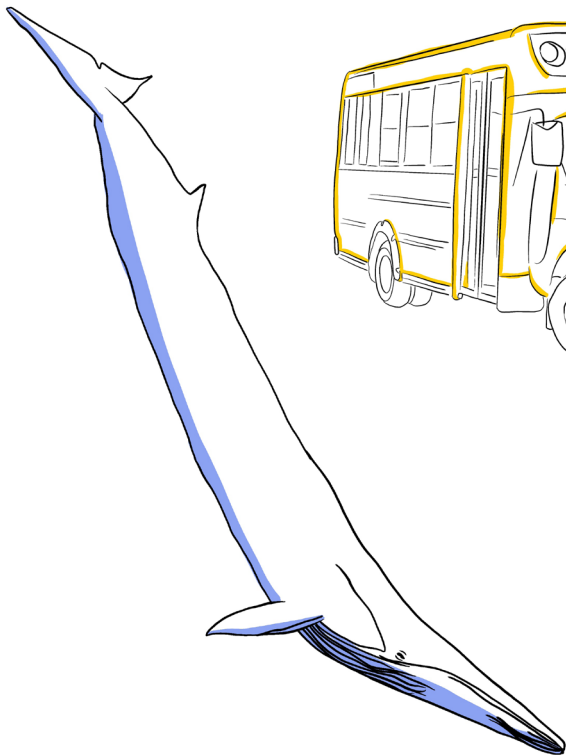
En cinq minutes, fais une esquisse rapide de chaque œuvre.

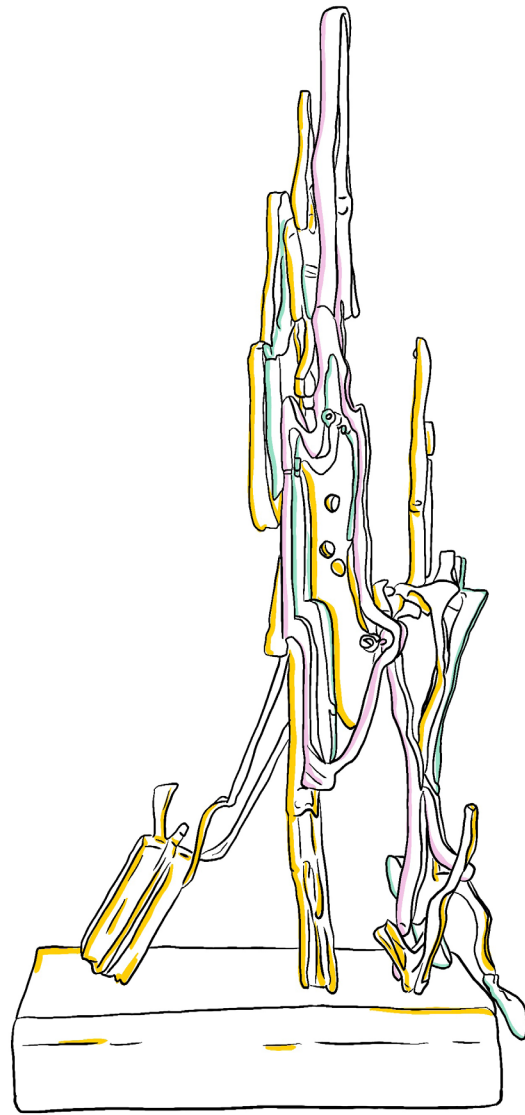
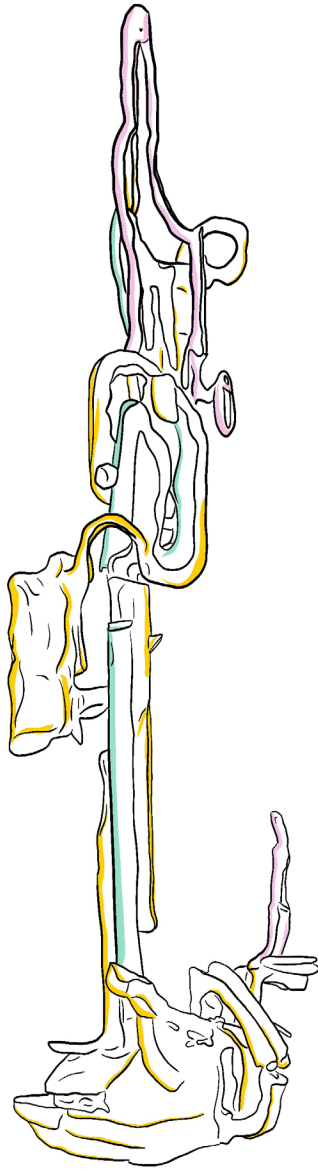
De quoi traite cet ensemble d'œuvres ?
À quoi te fait-il penser ?

Qui est l'artiste ?
Quelles sont ses inspirations ?

Comment appelle-t-on un duo d'œuvres ?

À ton avis, quelle est leur hauteur ? Sont-elles aussi grandes qu'un éléphant ? Une baleine bleue ? Un minibus scolaire ?





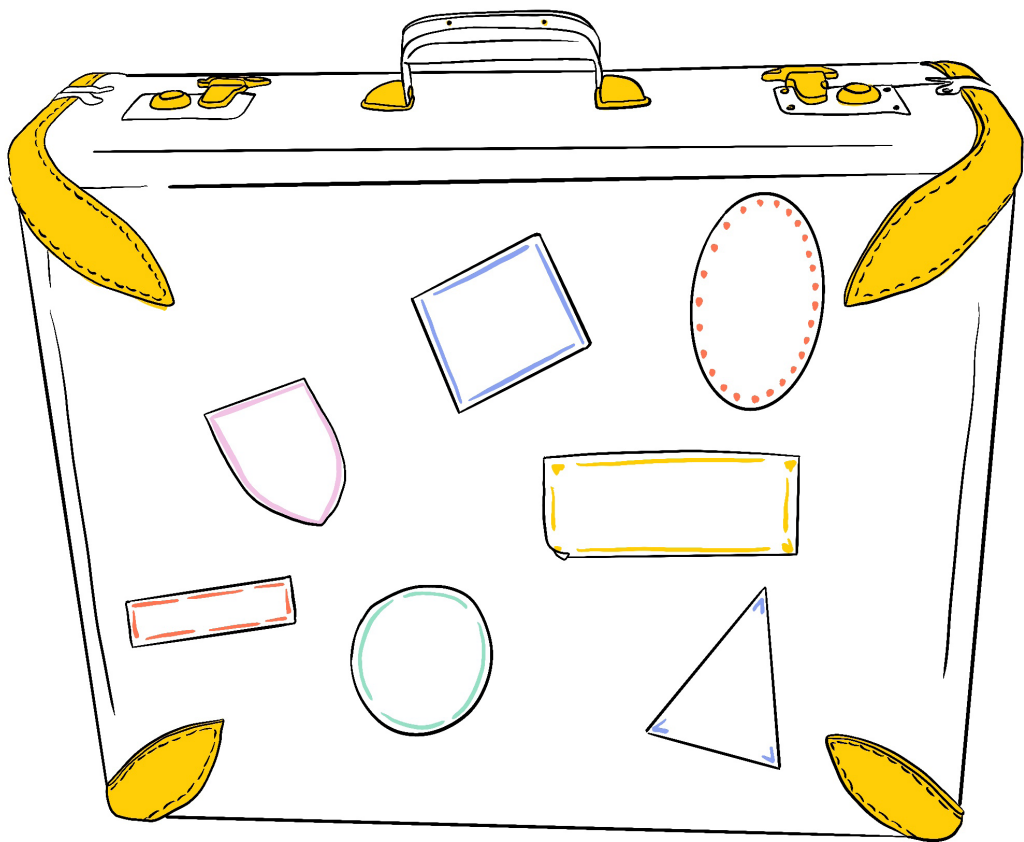
Relation au lieu

Quand un artiste est invité à créer une œuvre sur mesure, il doit chercher dans ses propres souvenirs, et dans ce que le lieu lui évoque. Les deux sculptures de Armstrong VI reprennent à la fois les gestes et les traits effectués lorsque le sculpteur faisait ses premières esquisses du projet. Comme un compositeur de musique et ses premières notations musicales, mais aussi comme un voyageur qui ne sait pas encore ce que son voyage lui réserve ! Pour penser ses voyageurs, David s'est inspiré de la nature qui grandit et foisonne au printemps. David s'est aussi inspiré des lignes et des courbes de la voie ferrée du REM !

Quelles sont les couleurs des sculptures ? À ton avis, quel matériau est utilisé pour la conception de l'œuvre ?

Selon toi, est-ce que l'artiste accorde beaucoup d'importance à la présentation de l'œuvre et à l'endroit où elle est installée ?

Sur cette valise, indique ton nom, les villes ou les pays où tu es déjà allé et où tu rêves d'aller.



Quand et pourquoi la valise à roulettes et le sac à dos ont été inventés ?

- La valise à roulettes moderne, avec une poignée télescopique et deux roues, date de 1987. Elle a été inventée par un pilote de ligne, Robert Plath, qui a d'abord vendu son invention à ses collègues pilotes, agents et agentes de bord.
- À partir du XI^e siècle, la hotte en osier apparaît et se porte parfois sur le dos. Au XVII^e siècle, on construit des cadres en bois fixés aux épaules à l'aide de lanières en cuir. Deux cents ans plus tard, un grand sac de cuir est attaché à des cadres, créant le premier sac à dos.

Lorsque tu regardes d'anciennes sculptures, tu peux savoir de quelle époque elles viennent : une couronne de laurier sur la tête d'une sculpture de l'antiquité, un cheval monté par un chevalier... Les valises que nous voyons sur les deux sculptures de David en disent long sur comment nous voyagions en 2024!

Dessine les accessoires de voyage d'un usager du REM en 2124.

Et toi, si tu avais eu à imaginer une œuvre pour le REM, aurais-tu fait un dessin, une sculpture, une mosaïque ou autre chose ?

Fais un croquis ici de ce que tu aimerais faire ou crée un dyptique de sculptures.

En t'inspirant de *Les Passagers*, réalise ton œuvre à formes humaines semi-abstraites ou abstraites sur le thème du voyageur.

- Pense à un voyage que tu as réalisé (du plus petit comme se rendre à la boulangerie, au plus grand comme se déplacer en métro, train, avion...). Quelles émotions t'ont traversé ?

Peux-tu les traduire en couleurs ? En mouvement (lent, rapide, léger, lourd) ?

- Chaque forme d'une couleur différente, chaque couleur pouvant relater d'une émotion (rouge pour la colère, bleue pour la peur...). Tu peux utiliser les couleurs primaires, chaudes et froides.

Si tu le peux, réalise cet atelier avec un ami et assemblez vos formes colorées et vos histoires afin de former deux grands personnages abstraits.

