

# **Trousse éducative du REM**

**Pleins feux sur l'œuvre  
de Manuel Mathieu**

**Voici ton carnet de bord ! Remplis les informations ci-dessous pour commencer ton aventure :**

Nom de l'explorateur/exploratrice : \_\_\_\_\_

Année de naissance : \_\_\_\_\_

Date de la mission : \_\_\_\_\_

Heure de départ du REM : \_\_\_\_\_

Heure de retour à la base : \_\_\_\_\_

Le temps qu'il fait dehors : \_\_\_\_\_

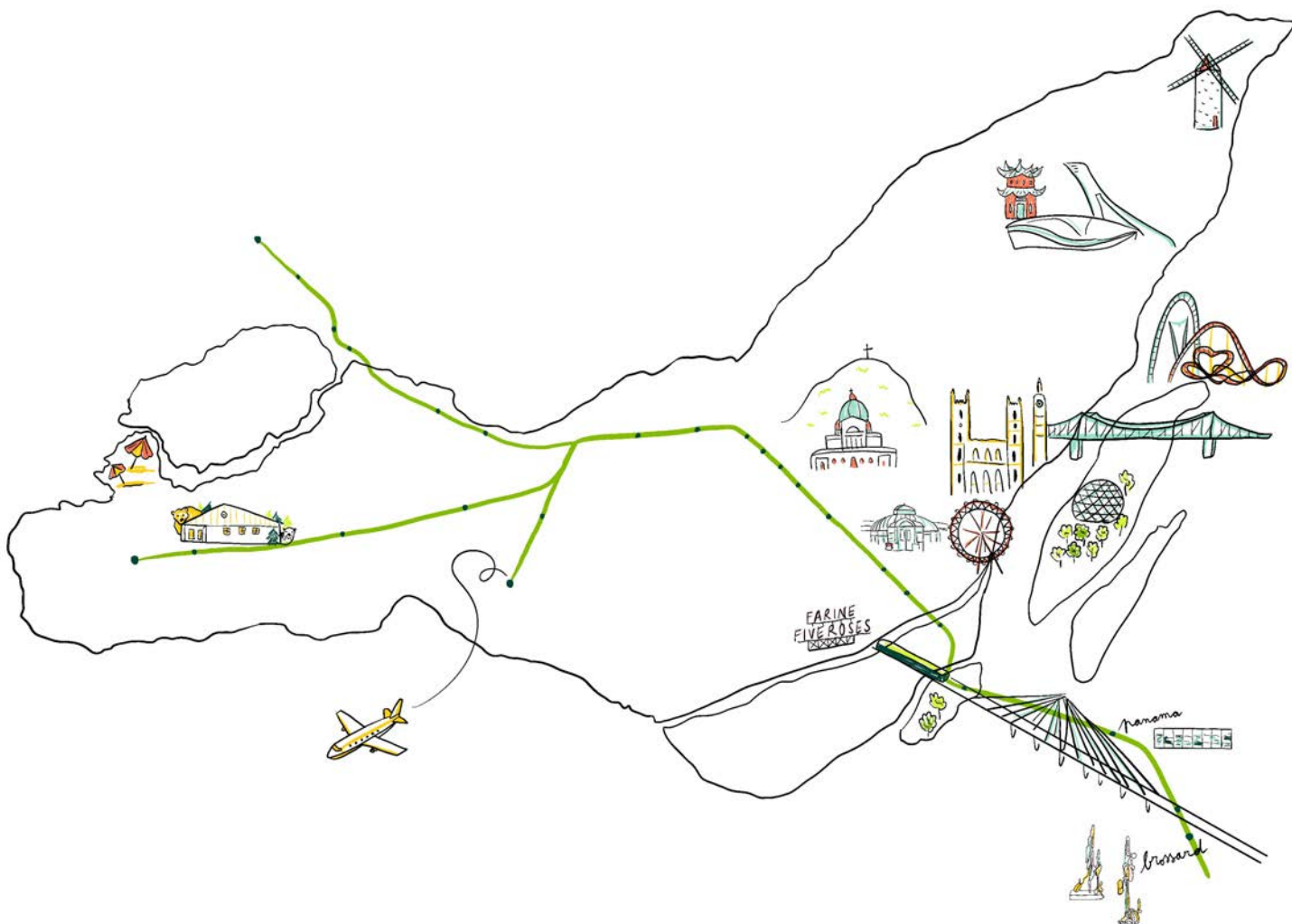
Ta météo intérieure : \_\_\_\_\_

Tes coéquipiers : \_\_\_\_\_

\_\_\_\_\_

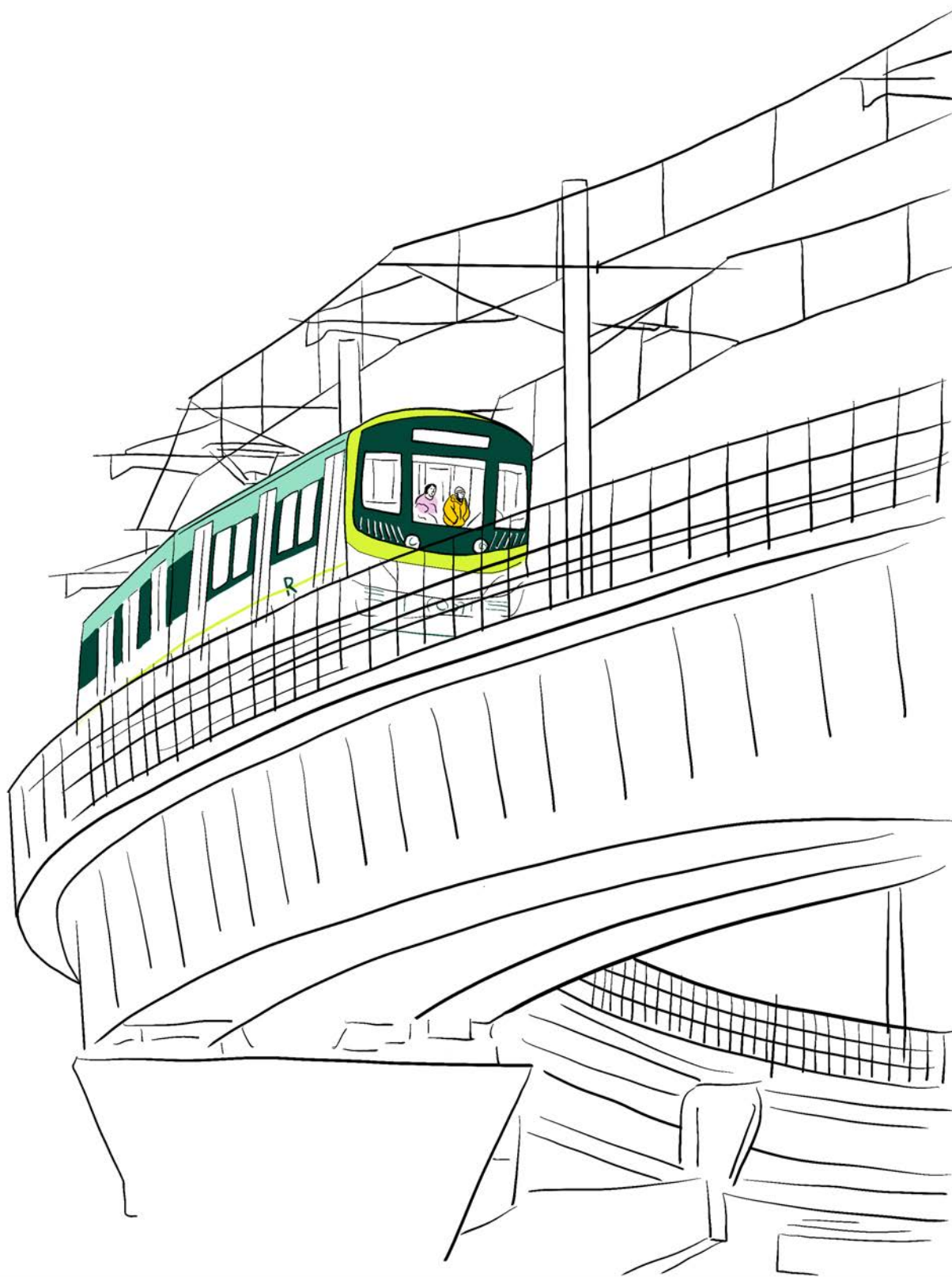
**Dans ce livret, tu trouveras :**

- un plan du REM
- l'histoire de l'œuvre
- des jeux pour t'amuser



# Salut!

Bienvenue à bord du **Réseau express métropolitain (REM)**!  
Ce métro sans conducteur relie 26 stations accessibles à tous dans la région de Montréal. En service depuis juillet 2023, le parcours actuel emmène les passagers de Brossard à Deux-Montagnes.



**As-tu pris le REM ?**

☐

Oui

☐

Non

Entoure ou dessine le moyen de transport qui t'a amené(e) ici.

Tu peux même en entourer plusieurs!

J'ai marché

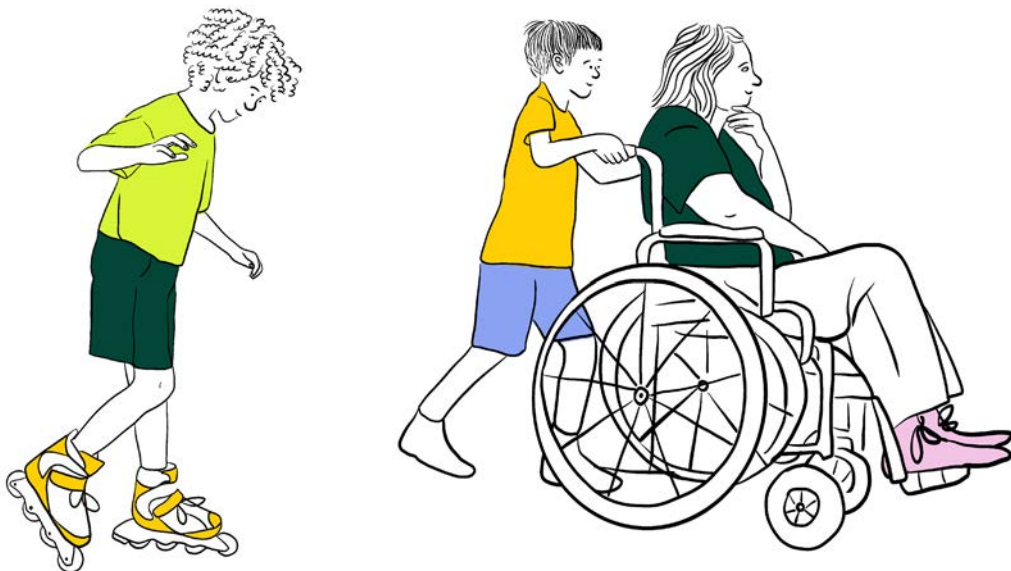
J'ai pédalé

En voiture

J'ai pris le métro

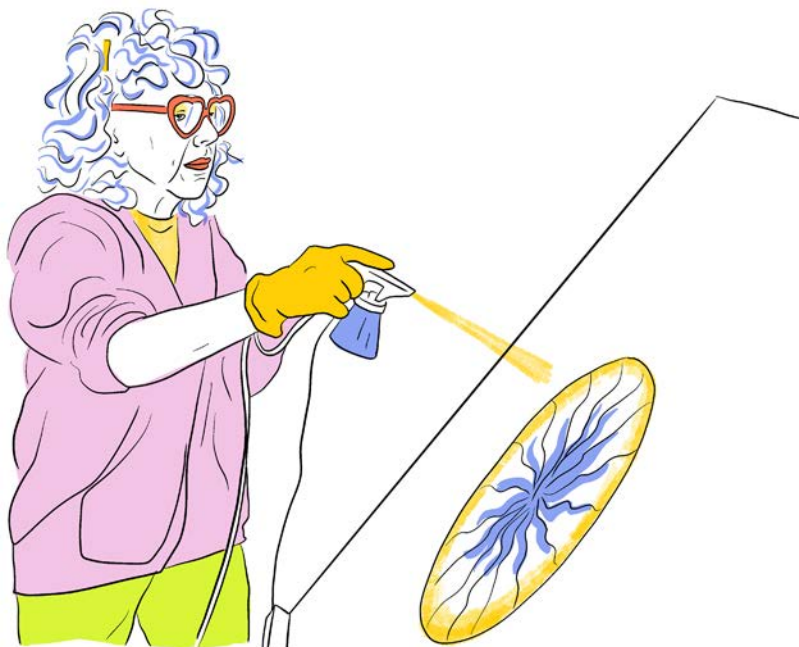
En patins à roulettes

Comment as-tu fait le trajet ?



Le REM a organisé un concours pour choisir des artistes contemporains. Leurs œuvres, appelées « art public », sont maintenant exposées dans certaines de ses stations.

Qu'est-ce qu'un artiste contemporain ?



L'artiste Judy Chicago

C'est une personne qui crée aujourd'hui, avec des idées et des matériaux de notre époque ou d'un temps plus ancien.

L'artiste porte un regard sur son temps, son environnement, nous questionne, nous fait réfléchir. Il ou elle exprime une idée et des sentiments à travers l'utilisation de matériaux et d'une représentation réaliste ou abstraite. C'est même parfois une expérience en soi, comme un spectacle ou une œuvre immersive. Parfois, certaines œuvres ne sont pas jolies, mais elles nous font traverser une palette d'émotions. Souvent, leurs interprétations sont libres afin de nous faire participer et de nous faire sortir de notre zone de confort.

**Qu'est-ce que l'art public ?  
À quoi sert-il ? Connais-tu  
des œuvres d'art public ?**

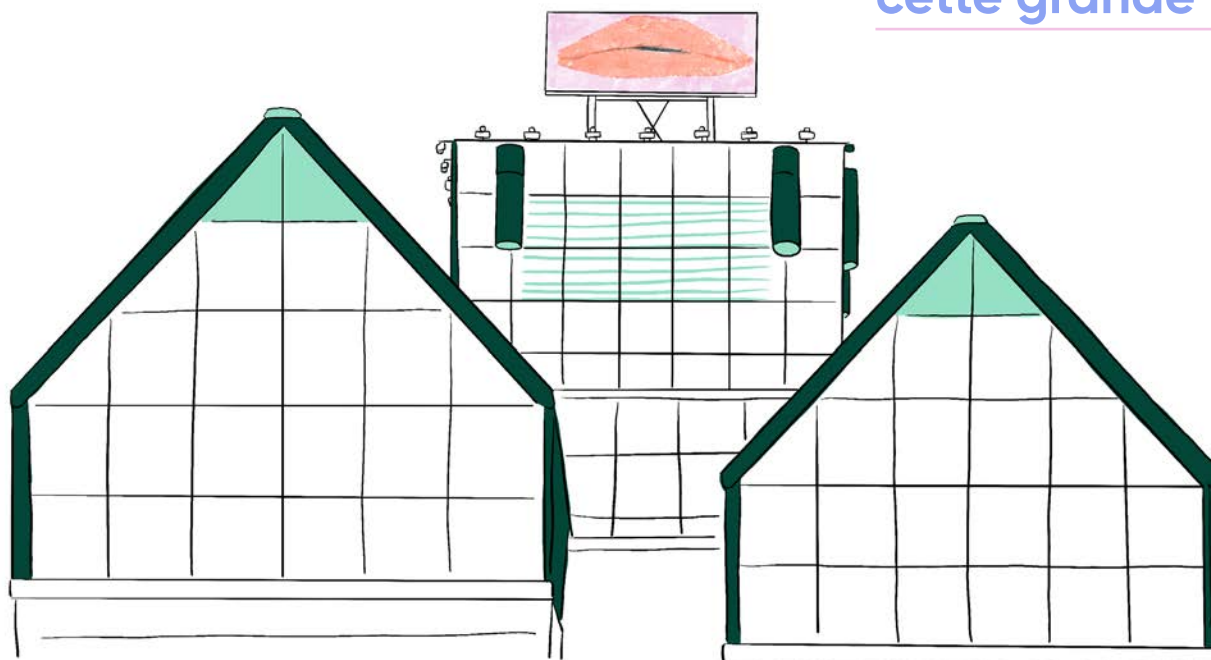
---

---

### **L'art public est accessible à tous et en tout temps.**

Les œuvres d'art public passent souvent inaperçues, car elles épousent nos environnements et notre vie de tous les jours. Elles sont souvent situées dans des lieux publics, extérieurs ou intérieurs, et sont permanentes ou temporaires. Elles peuvent nous parler du lieu où elles se trouvent, de la nature qui les entoure, ou nous inviter à réfléchir à des idées importantes. Elles parlent de nous et nous permettent de construire une histoire commune. L'artiste choisit un moyen d'expression : sculpture, installation, peinture, photographie, mosaïque, œuvre médiatique, représentation...

Dessine le reste du  
visage autour de  
cette grande bouche !

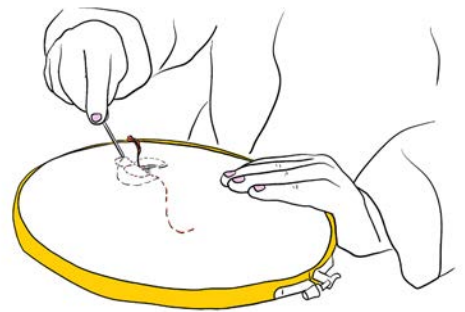


Qu'est-ce qui te donne le plus de liberté pour créer ?

Si tu devais choisir une seule manière de t'exprimer artistiquement, laquelle serait-ce et qu'est-ce qu'elle te permettrait de faire?

Entoure ton choix ci-dessous  
(danse, broderie, chant, théâtre)

ou dessine ton moyen préféré de t'exprimer par l'art s'il ne  
s'y trouve pas  
(argile, peinture, dessin, photographie, vidéo...)





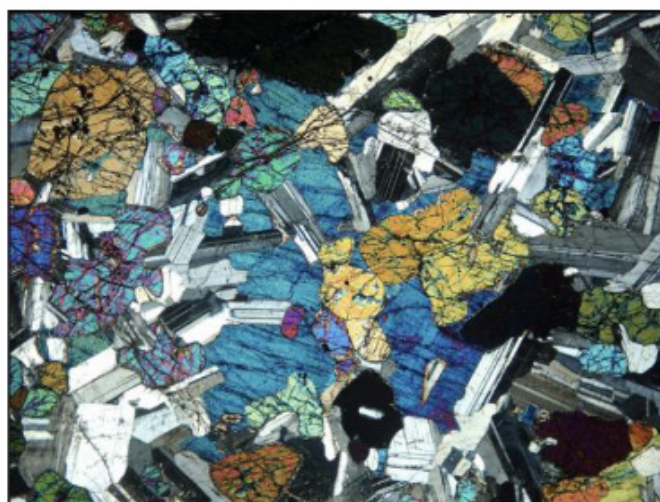
Au fil de tes trajets dans le REM, as-tu eu l'occasion de découvrir les œuvres du parcours d'art public ?

**Dis-moi, laquelle a retenu ton attention et pourquoi ?**



**Manuel Mathieu** est un artiste touche-à-tout : il s'exprime aussi bien par la peinture, le dessin, les installations, la céramique, la sculpture, le parfum et la vidéo. Il est né à Port-au-Prince, en Haïti. Lorsqu'il était enfant, sa mère était collectionneuse et il a grandi entouré d'œuvres d'art. Lorsqu'il a emménagé chez sa grand-mère à côté de Montréal à 19 ans, il se rendait chaque jour à la station de métro Édouard-Montpetit pour étudier. Pour concevoir ses cinq œuvres, il a collaboré avec l'atelier Mosaïka.

La station Édouard-Montpetit est la plus profonde au Canada et l'une des plus profondes dans le monde (72 mètres). Son traitement architectural met en valeur le roc à travers lequel la station a été creusée. Ce roc, c'est une grosse masse de gabbro. D'apparence grise, si on la regarde au microscope, on peut voir ce genre de motifs colorés et de détails infinis :



**À quoi ces lames de gabbro te font-elles penser ?**

À des vitraux ? Un champ de bataille ? Une vue aérienne au-dessus de la campagne ?

Manuel s'est inspiré de la complexité des formes et des textures et l'a utilisée comme point de départ pour l'organisation et la création de mosaïques.

Pour inspirer l'atelier de mosaïques, Manuel Mathieu a réalisé des œuvres de grand format mêlant peinture, aquarelle et collage. Les céramistes ont ensuite décodé son langage en créant un casse-tête avec chaque pièce réalisée sur mesure.



**Dis-moi, laquelle a retenu ton attention et pourquoi ?**

---

---

Ce parcours d'art te permet ainsi de rêver à ton rythme !

---

---

**Passe un moment à observer attentivement une des œuvres. Que t'inspire-t-elle ? Quelles émotions te viennent à l'esprit quand tu la regardes ?**

---

---

**Quand tu observes ces œuvres, quelle histoire se dessine dans ta tête ? Quel genre de paysage ?**

---

---

---

---

**Ses peintures sont-elles abstraites ou figuratives ?**

---

---

**Face aux panneaux de mosaïques, comment te sens-tu ? Grand ou petit ? Quel est l'effet voulu par l'artiste en utilisant ce type de format ?**

---

---

---

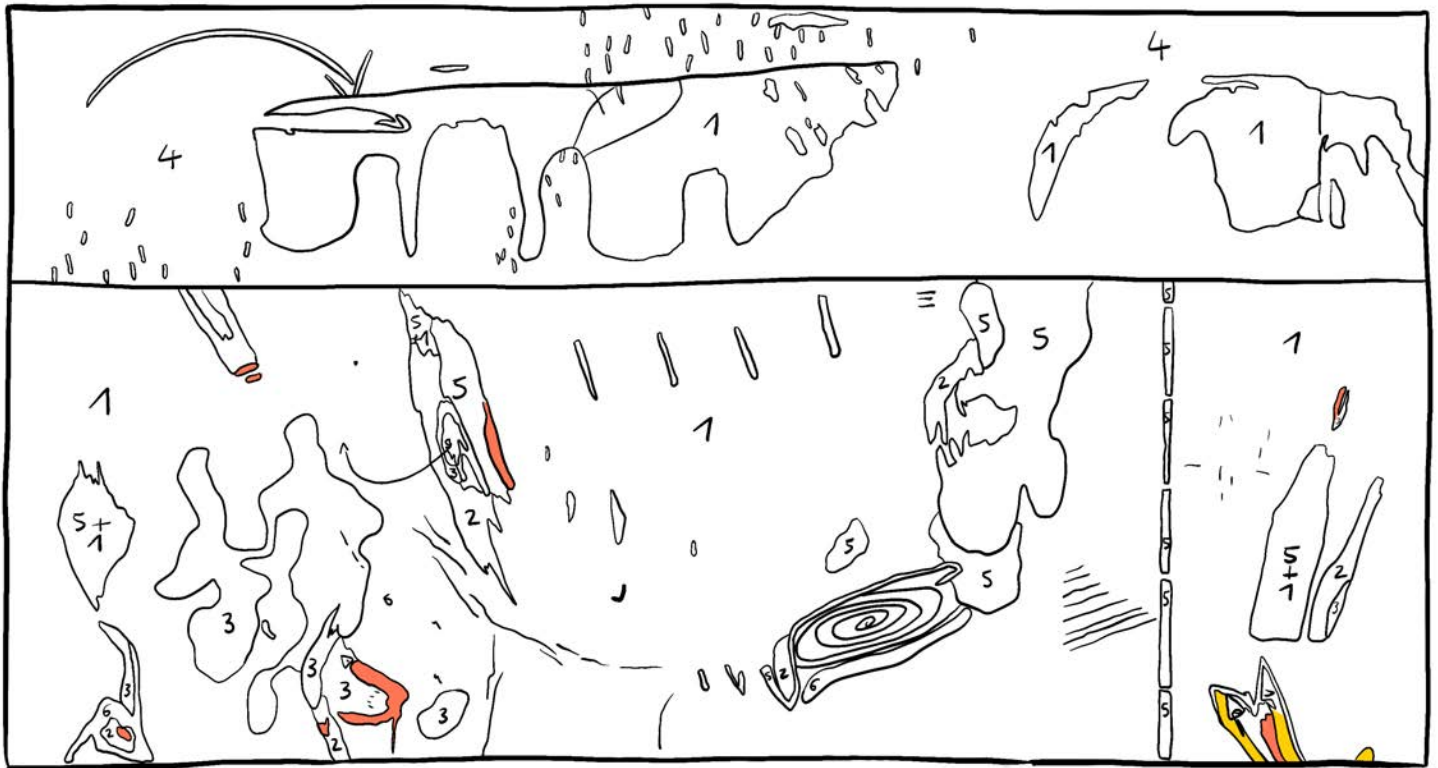
---

**Regarde ensuite la roche qui fait partie intégrante de la station et du Mont-Royal. Connais-tu le nom du métier des gens qui étudient les roches ?**

---

---

Colorie les numéros du dessin selon la légende de couleurs afin de voir apparaître l'œuvre.



- 1 rose pâle
- 2 jaune
- 3 bleu ciel
- 4 bleu foncé
- 5 gris
- 6 vert

#### Relation au lieu

Manuel Mathieu entretient un lien très spécial avec la station Édouard-Montpetit, car lors de son arrivée à Montréal depuis Haïti, c'est dans ce quartier qu'il a choisi d'étudier.

Pour créer son œuvre « Le Mont habité », il n'a pas seulement utilisé ses souvenirs d'enfance, mais il a aussi exploré la montagne de façon très originale.

Il a voulu que son œuvre donne l'impression que les images sortent de la pierre, comme si elles avaient toujours fait partie de la montagne, créant un lien magique entre l'art, la roche et les souvenirs.

### **Observe la nature, inspire-toi d'elle et réalise ton œuvre!**

Trouve dans la nature une petite roche, une feuille d'arbre ou un morceau de bois.

Observe ses motifs et textures. Ensuite, sur une feuille de papier, reproduis les motifs que tu vois en utilisant de la peinture, des feutres ou des crayons de cire. Tu peux également créer tes propres motifs imaginaires inspirés de l'élément naturel que tu as choisi.

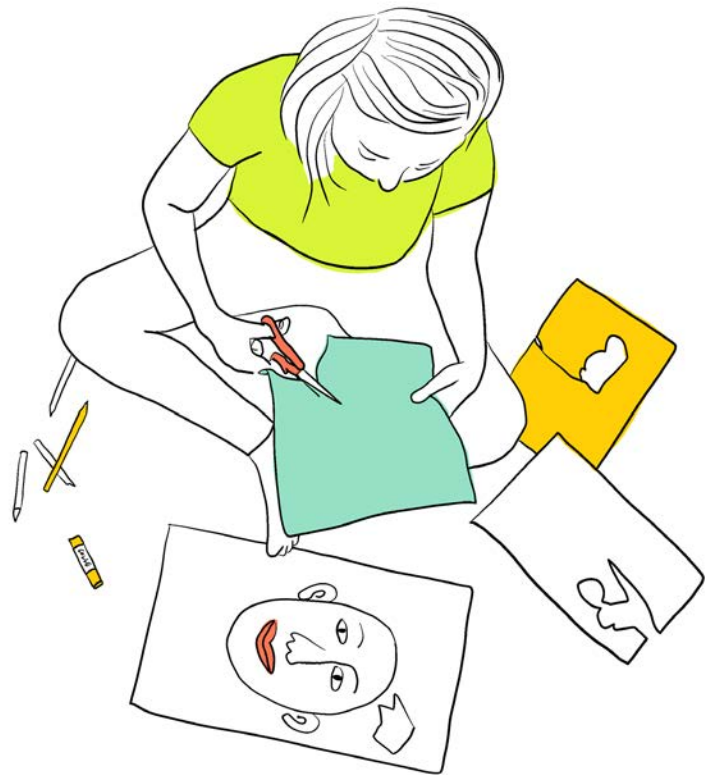
Aussi, dans un troisième temps, enduis ton élément de peinture fraîche et presse-le sur du papier ou un échantillon de tissu afin d'en révéler l'empreinte.

### **Le moi habité**

Sur une feuille de papier, par un dessin très simplifié, tu peux te représenter, ou ta maison, ton animal de compagnie, ta famille...

Utilise des morceaux de papier de couleurs différentes, des coquilles d'œufs, des bouts de tissu, etc. afin de créer ton collage directement sur ton dessin en assemblant les petits morceaux comme une mosaïque.

Comme Manuel, ton œuvre est composée de plein de petits morceaux fragmentés qui, ensemble, forment une grande image.



**Si tu étais artiste, quelle station du REM choisirais-tu pour créer une œuvre? Réaliserais-tu une sculpture, une œuvre sonore, un vitrail ou autre chose ?**

---

---