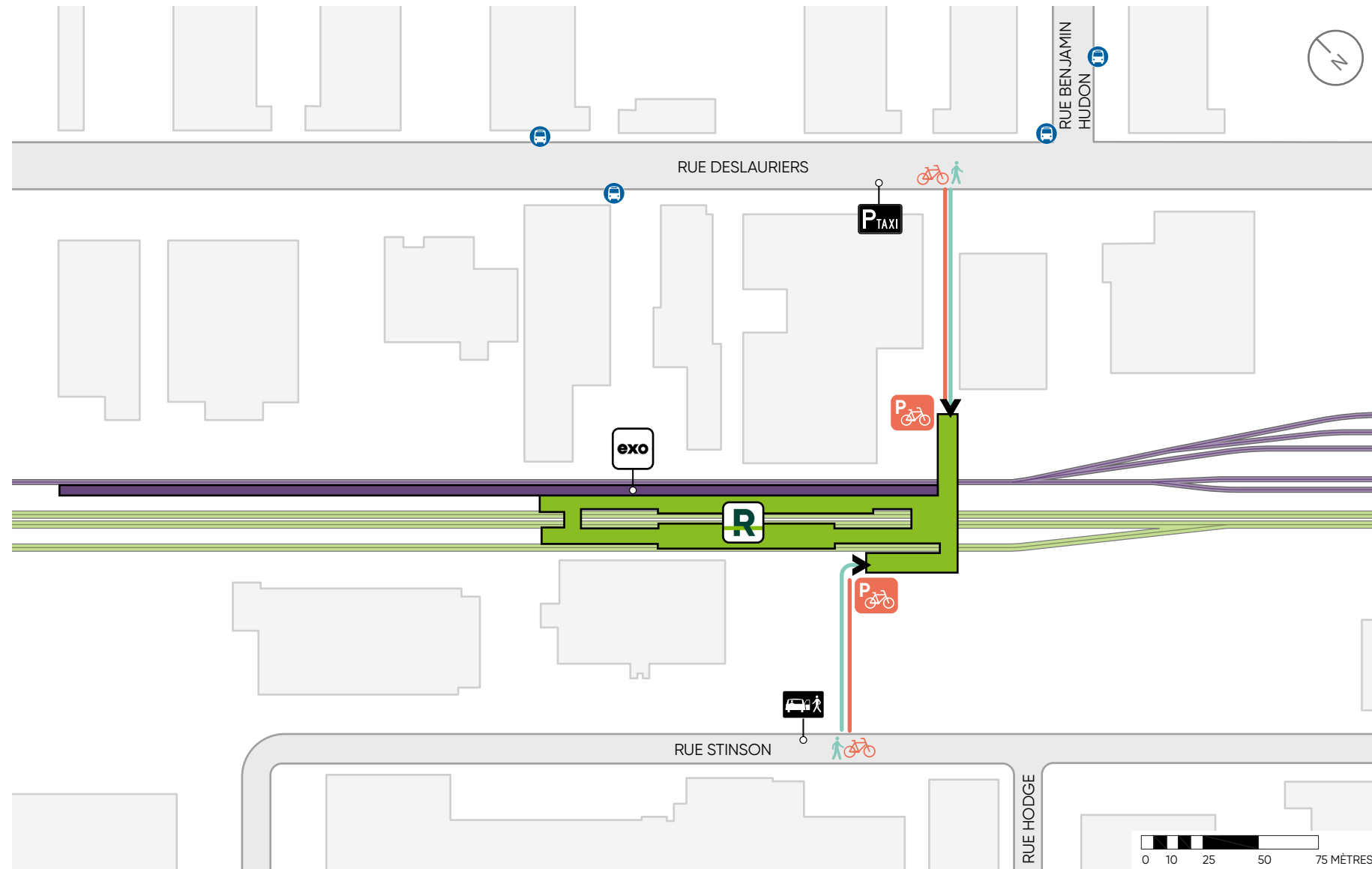


STATION CÔTE-DE-LIESSE

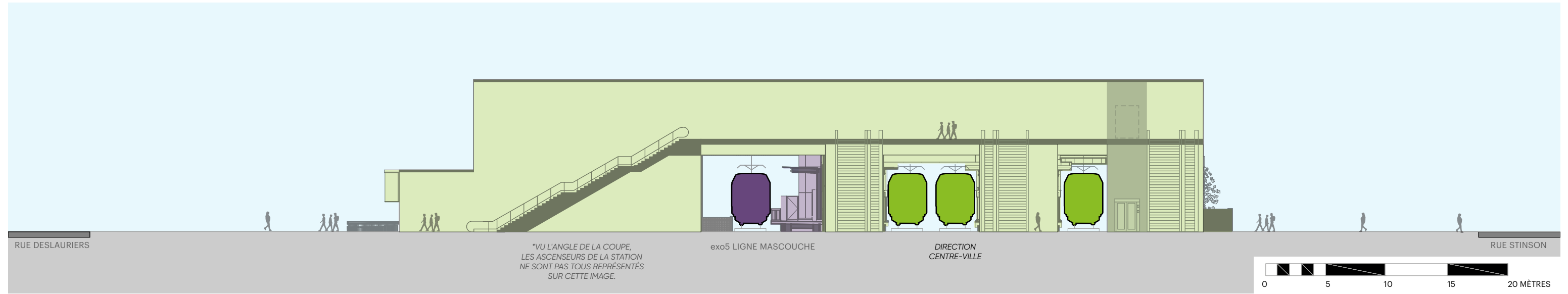
PLAN D'IMPLANTATION (À TITRE INDICATIF)



LÉGENDE

-  STATION CÔTE-DE-LIESSE
-  VOIES REM
-  PLATEFORME EXTÉRIÈRE exo5 LIGNE MASCOUCHE
-  VOIES exo5 LIGNE MASCOUCHE
-  CIRCULATION PIÉTONNE EN SURFACE
-  ACCÈS PIÉTONNIER UNIVERSEL DE LA STATION
-  PISTE CYCLABLE
-  STATIONNEMENT VÉLO
-  ARRÊT D'AUTOBUS*
-  DÉPOSE-MINUTE
-  STATIONNEMENTS POUR TAXIS
-  TRANSPORT ADAPTÉ (EMPLACEMENT À DÉFINIR)

COUPE TRANSVERSALE



* LES ORGANISMES DE TRANSPORT PROCÈDENT ACTUELLEMENT À UNE REFORTE DE LEUR RÉSEAU EN VUE DE L'ARRIVÉE DU REM.

*VU L'ANGLE DE LA COUPE, LES ASCENSEURS DE LA STATION NE SONT PAS TOUS REPRÉSENTÉS SUR CETTE IMAGE.