

BREFFAGE TECHNIQUE TRAVAUX DU RÉSEAU EXPRESS MÉTROPOLITAIN

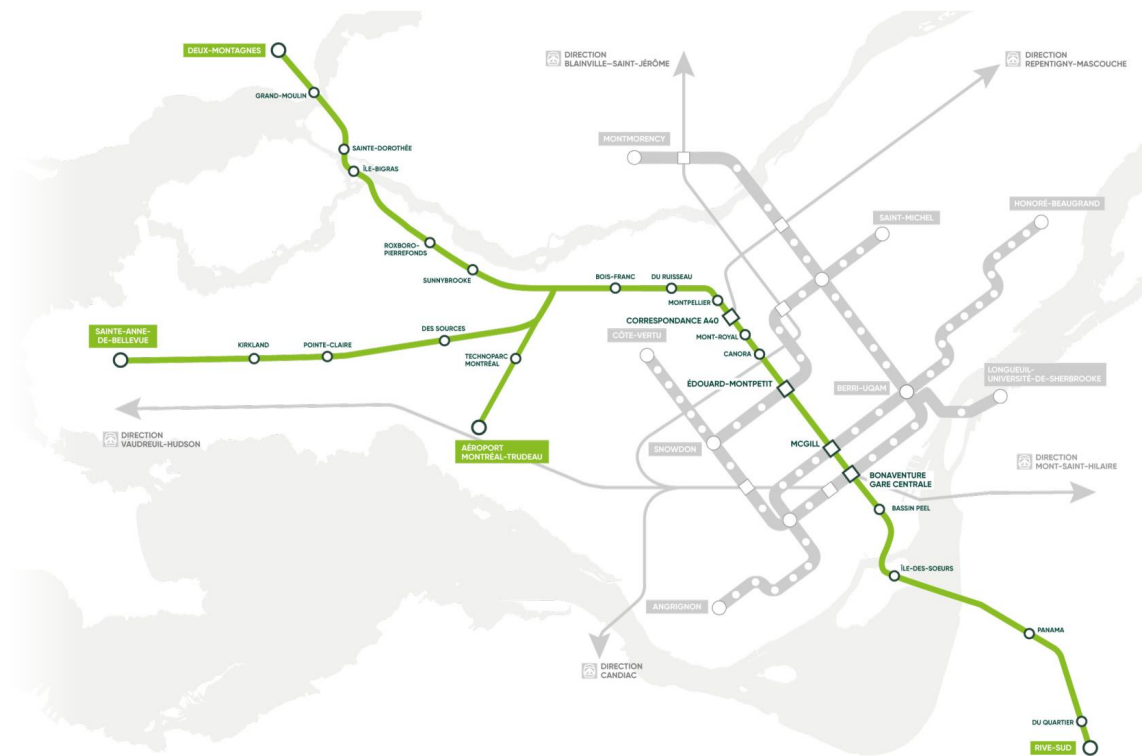
25 AVRIL 2018

État d'avancement de la réalisation du projet

- Contrat signé avec les consortiums gagnants le 12 avril 2018
- Mise en place d'un **bureau de projet** dédié à la réalisation du REM
- NouvLR en période intensive de planification des travaux
 - Conception en évolution continue (*design-build*)
- Travaux préparatoires sur le terrain depuis mars 2018
- Dès l'été 2018 : travaux actifs sur **toutes les antennes**

Le plus grand projet de transport collectif des 50 dernières années au Québec

- **Projet linéaire** – tracé de 67 km pratiquement l'équivalent du métro de Montréal
- **Nombreux corps de métier différents** – près de 34 000 emplois pendant la réalisation
- **Coordination avec 11 municipalités, 8 arrondissements et 5 organismes de transport collectif** – bureau de projet mis en place avec plus de 1 000 experts



Un projet réalisé de concert avec plusieurs partenaires

Réalisation du projet



- Ingénierie, approvisionnement et construction des infrastructures



GROUPE
PMM

- Matériel roulant, systèmes et services d'exploitation et de maintenance

Intégration du projet

Comités Mobilité
Montréal

Comités de gestion
des impacts des
travaux

Comités
de coordination
avec les ministères,
les municipalités
et partenaires

Comités de
coordination – ARTM
et organismes
de transport

Plus d'une vingtaine de comités pour assurer la planification et le suivi des travaux

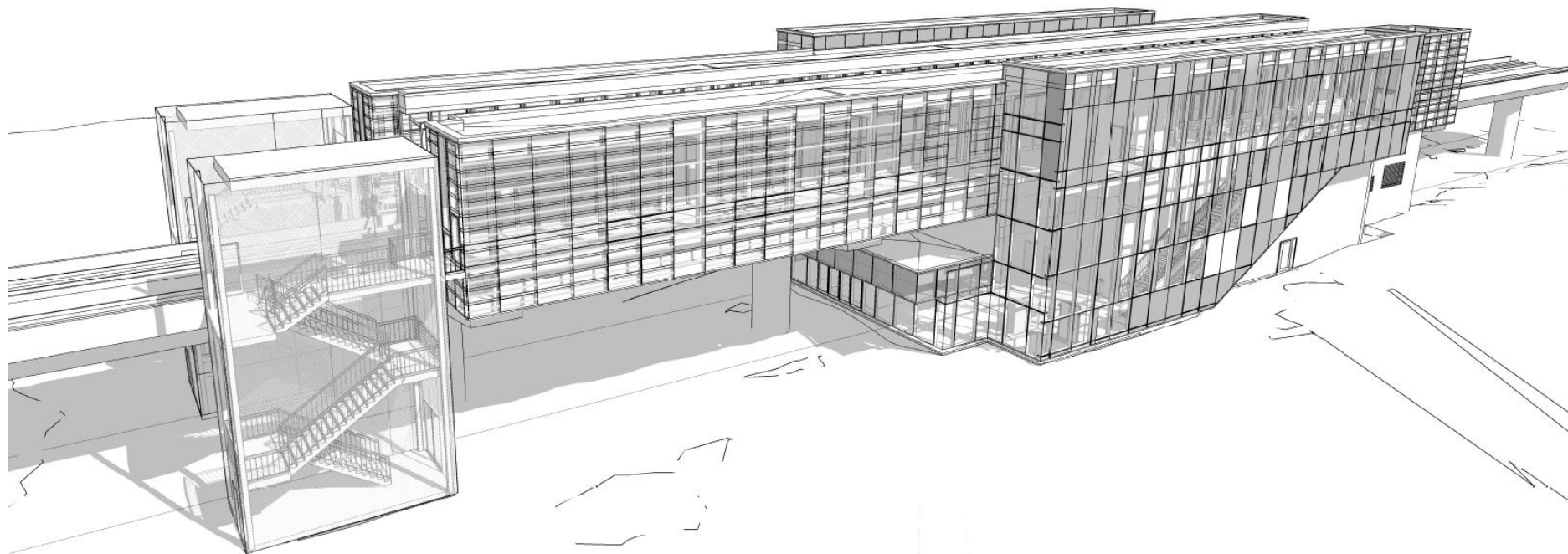
Nature des travaux en bref

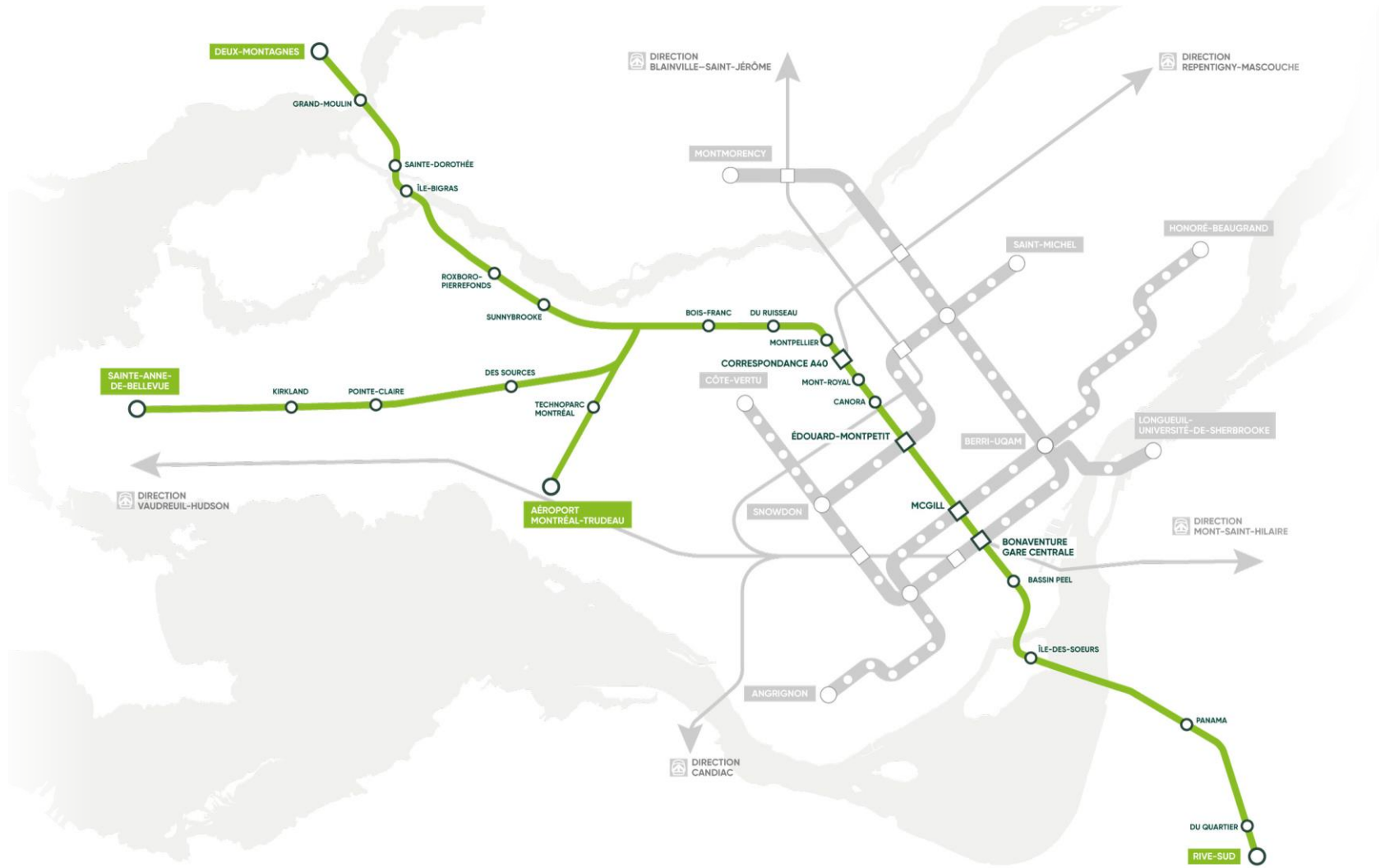
- Implantation d'une nouvelle technologie : métro léger électrique automatisé en site propre (corridor dédié)
 - Construction des antennes Rive-Sud, aéroport et Sainte-Anne-de-Bellevue
 - Reconversion du tracé pour accueillir un métro léger sur la ligne Deux-Montagnes
 - Élimination des passages à niveau
 - Modernisation du tunnel Mont-Royal
 - Construction de trois connexions avec le métro (McGill, Édouard-Montpetit et Bonaventure) et d'une station intermodale (Correspondance A40)
- Construction des 26 stations du REM
 - Bâtiments fermés, protégés des intempéries et accessibles universellement

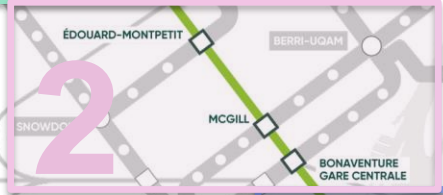
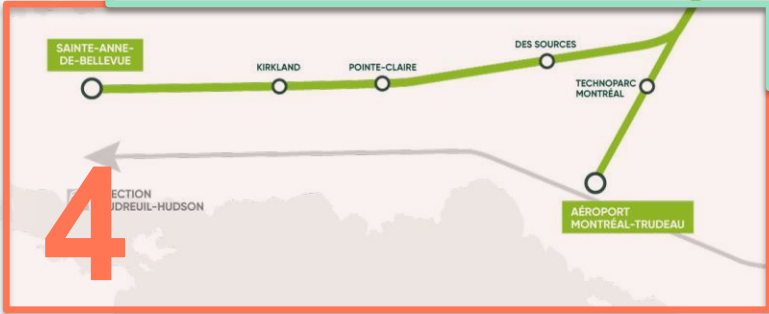
Station au sol



Station aérienne







1. RIVE-SUD



Légende

Travaux en cours dans la période indiquée

Travaux qui se poursuivent dans la période indiquée

Travaux avec impacts significatifs



Travaux préparatoires tout le long du tracé

- Campagne de relevés géotechniques
- Localisation et relocalisation de services publics et municipaux

Travaux préparatoires rue Marc-Cantin

Construction structure CN/Malo/Leduc

Travaux préparatoires au centre de l'A10

Reconfiguration de l'A10

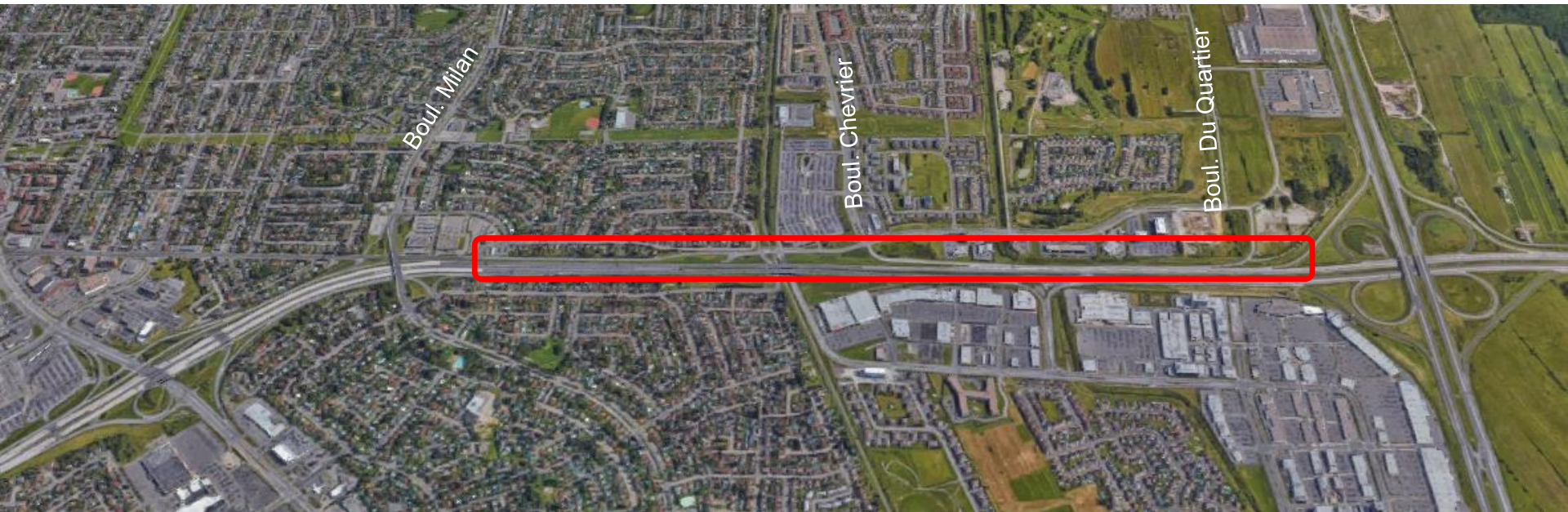
Construction de la structure aérienne au-dessus de l'A10, de la station terminale et Boul. de Rome

2018			2019		
Jan. à Avril	May à Août	Sept. à Déc.	Jan. à Avril	May à Août	Sept. à Déc.

Été 2018

Reconfiguration de l'A10

Secteur ciblé



Été 2018

Reconfiguration de l'A10

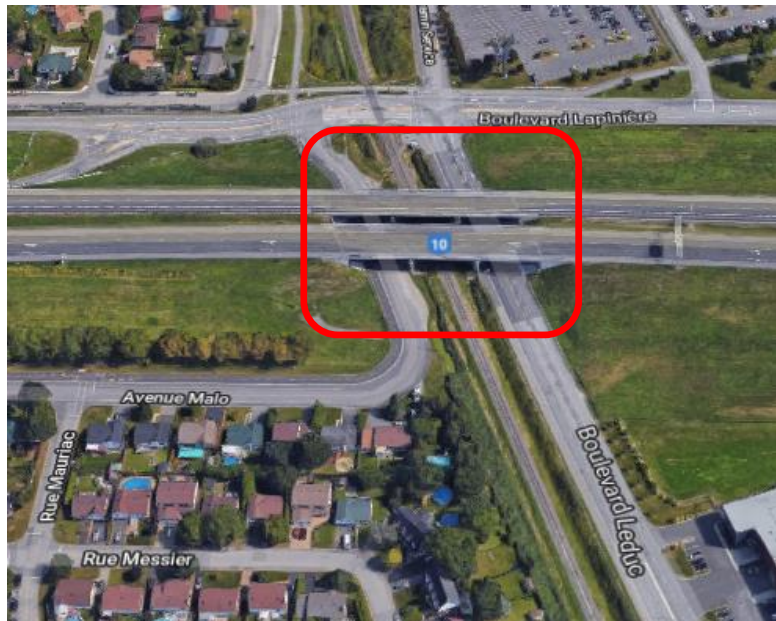
Maintien de deux voies par direction



Été 2018

Construction d'une structure au-dessus de la voie du CN (Malo/Leduc)

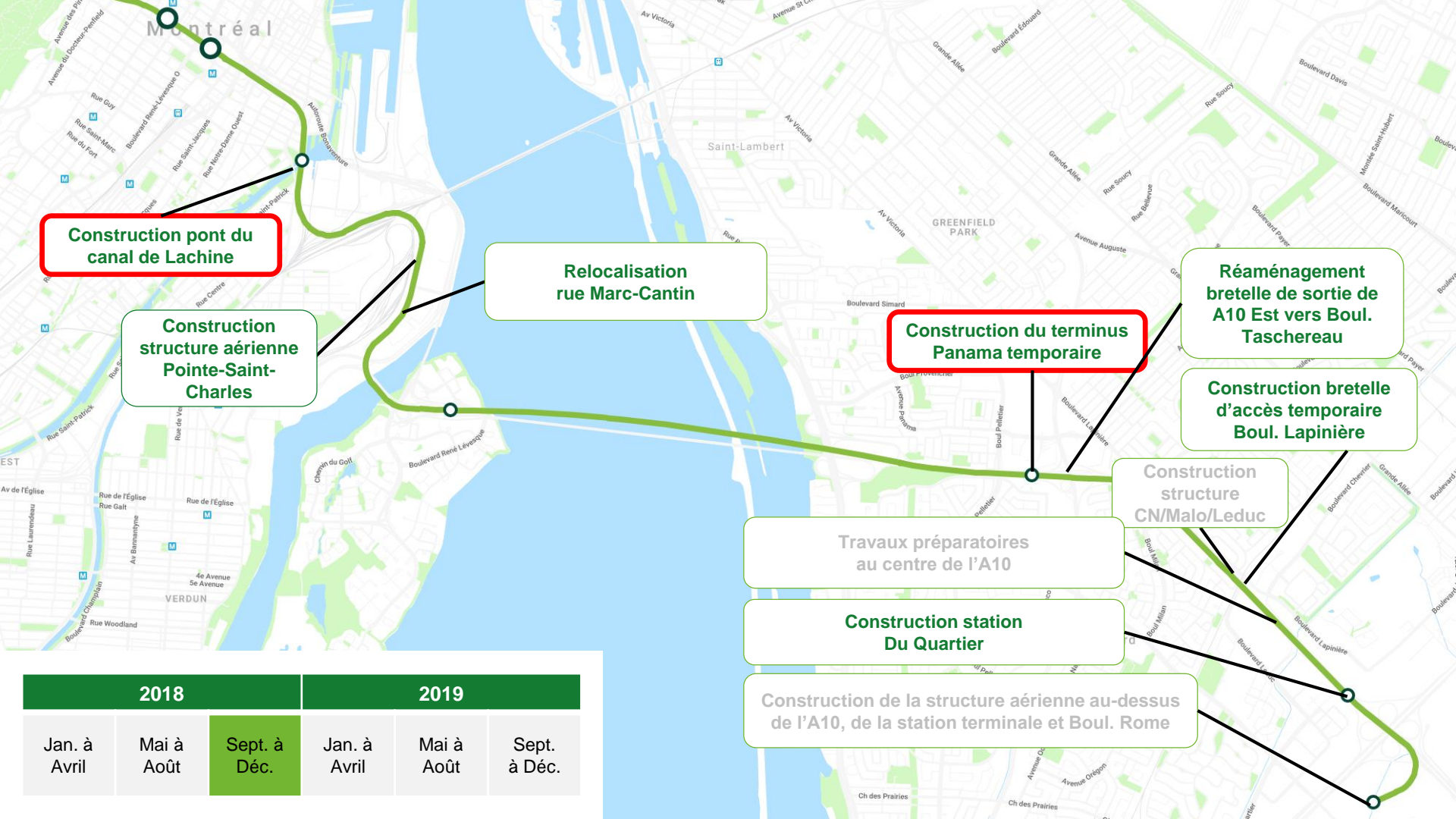
Secteur ciblé



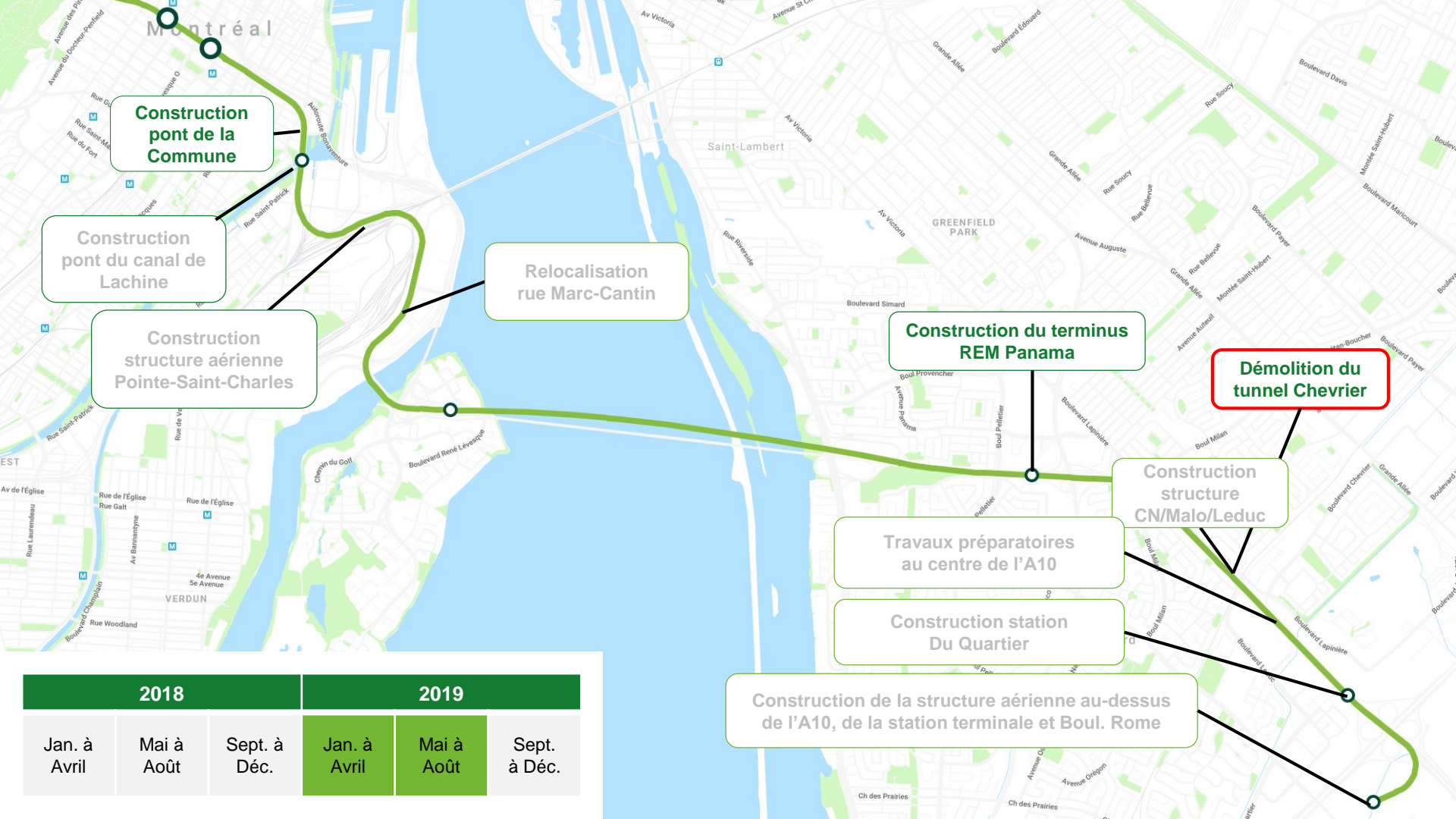
Été 2018

Construction d'une structure au-dessus de la voie du CN (Malo/Leduc)
Coordination avec la Ville de Brossard





2018			2019		
Jan. à Avril	Mai à Août	Sept. à Déc.	Jan. à Avril	Mai à Août	Sept. à Déc.



Construction pont de la Commune

Construction pont du canal de Lachine

Construction structure aérienne Pointe-Saint-Charles

Relocalisation rue Marc-Cantin

Construction du terminus REM Panama

Démolition du tunnel Chevrier

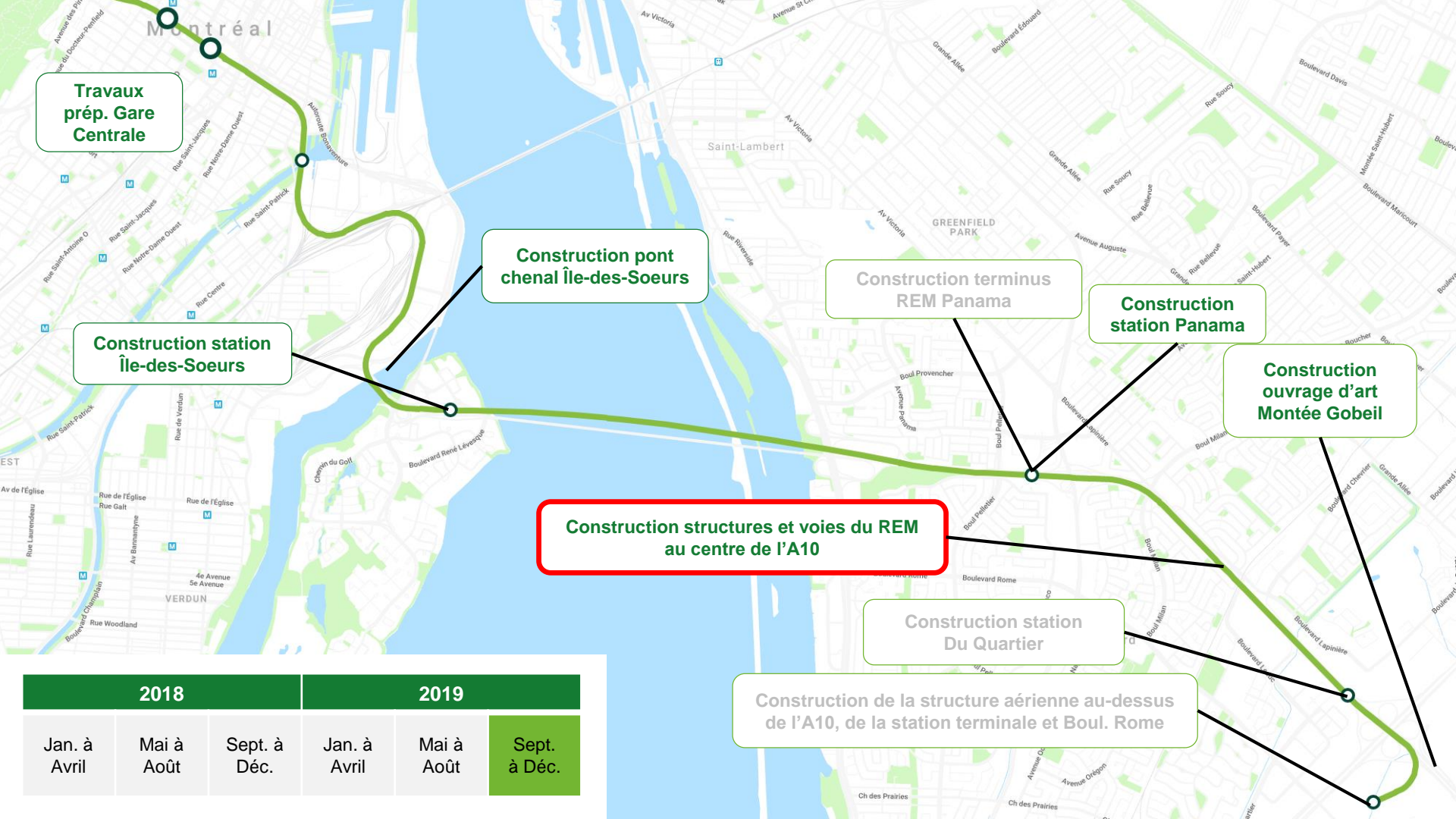
Construction structure CN/Malo/Leduc

Travaux préparatoires au centre de l'A10

Construction station Du Quartier

Construction de la structure aérienne au-dessus de l'A10, de la station terminale et Boul. Rome

2018			2019		
Jan. à Avril	Mai à Août	Sept. à Déc.	Jan. à Avril	Mai à Août	Sept. à Déc.



**Travaux
prép. Gare
Centrale**

**Construction station
Île-des-Soeurs**

**Construction pont
chenal Île-des-Soeurs**

**Construction terminus
REM Panama**

**Construction
station Panama**

**Construction
ouvrage d'art
Montée Gobeil**

**Construction structures et voies du REM
au centre de l'A10**

**Construction station
Du Quartier**

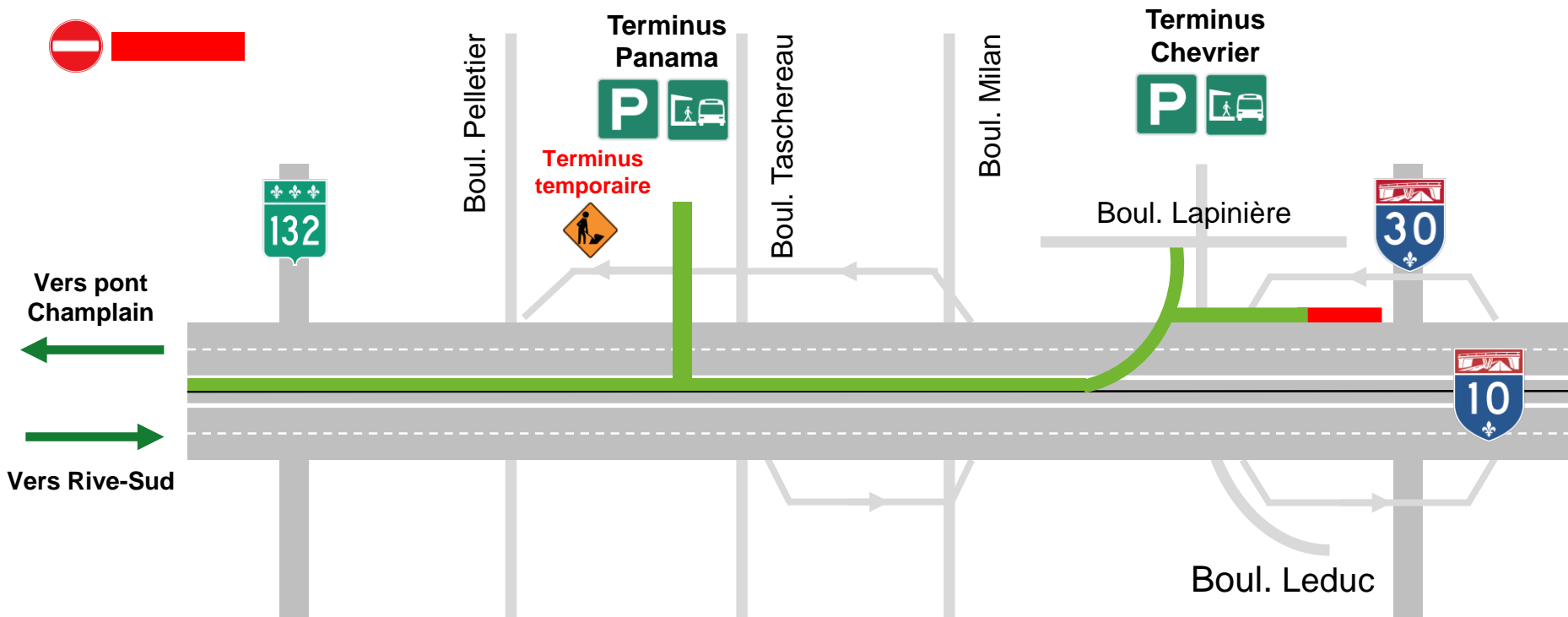
**Construction de la structure aérienne au-dessus
de l'A10, de la station terminale et Boul. Rome**

2018			2019		
Jan. à Avril	Mai à Août	Sept. à Déc.	Jan. à Avril	Mai à Août	Sept. à Déc.

Été 2018

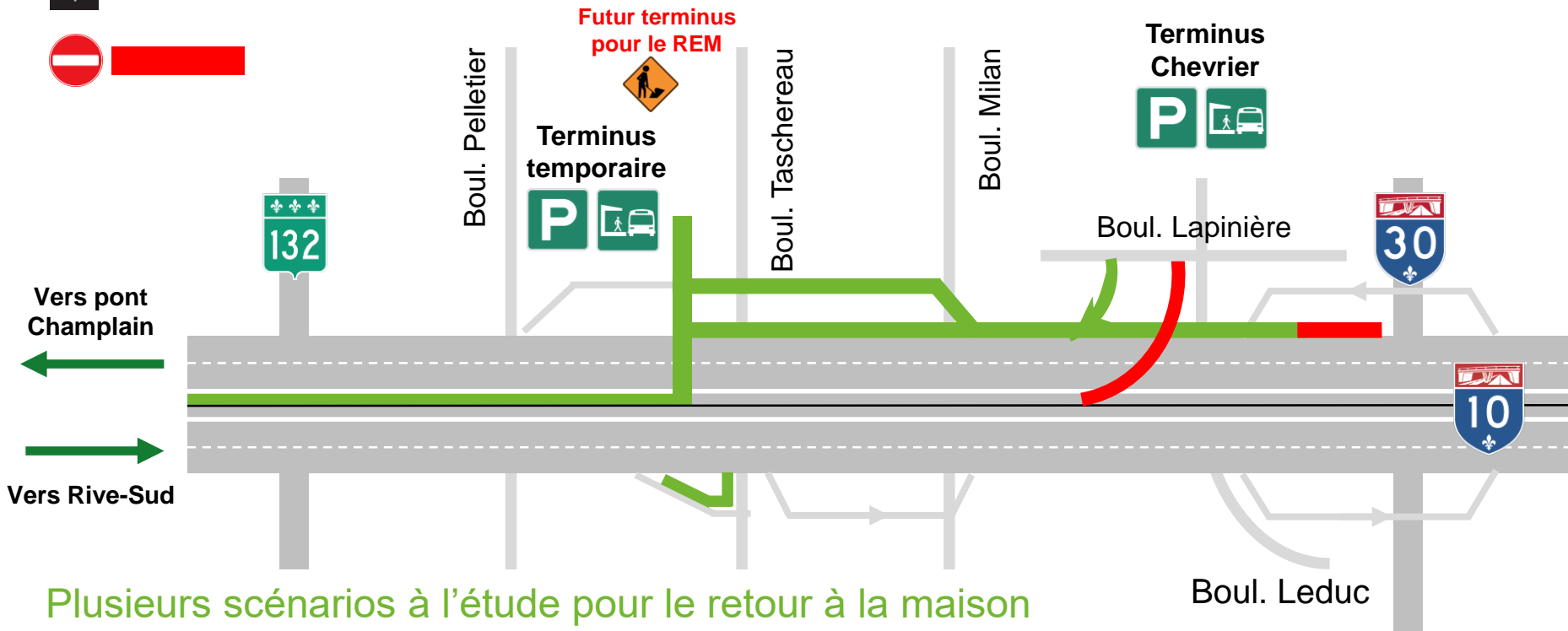
Maintien des accès privilégiés aux autobus

Petit tronçon de la voie réservée amputé



2019

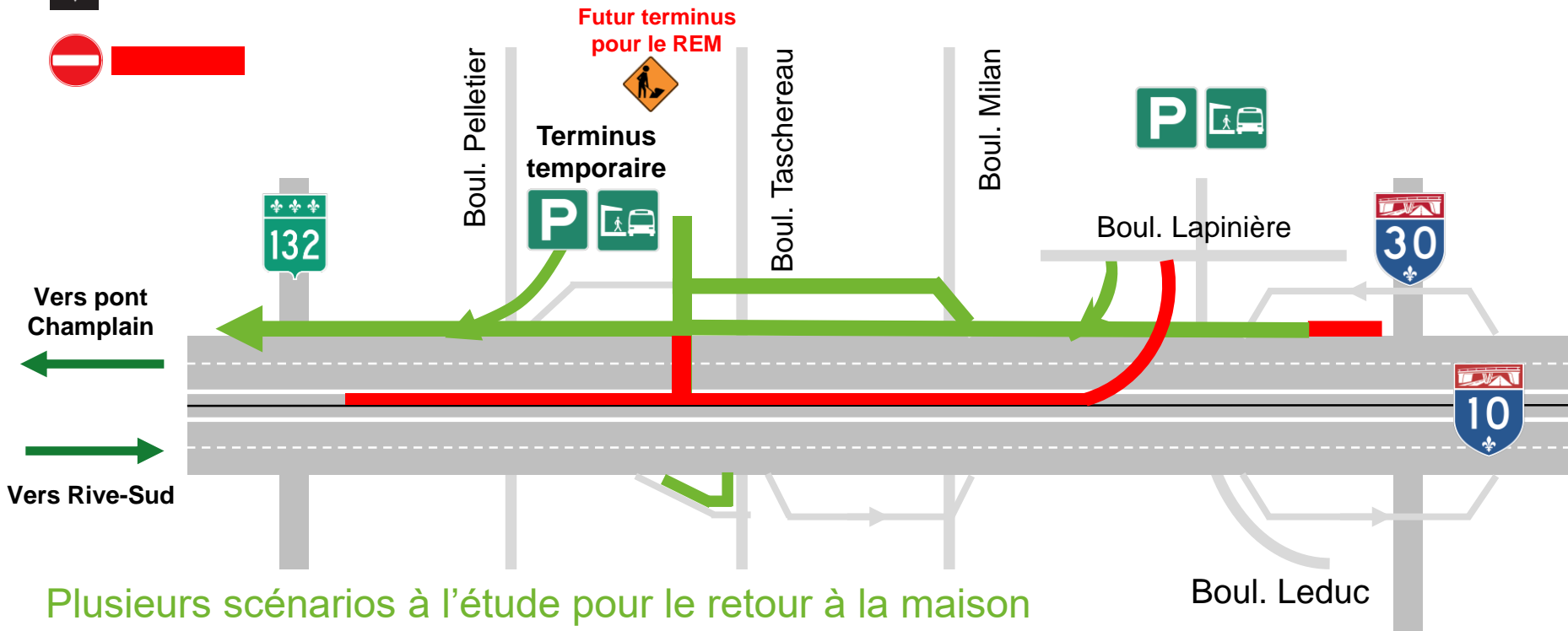
Nouvelle bretelle d'accès pour le terminus Chevrier Fermeture du tunnel Chevrier



2019

Nouvelles bretelles d'accès pour les terminus Chevrier et Panama

Voie centrale de l'A10 isolée pour les travaux

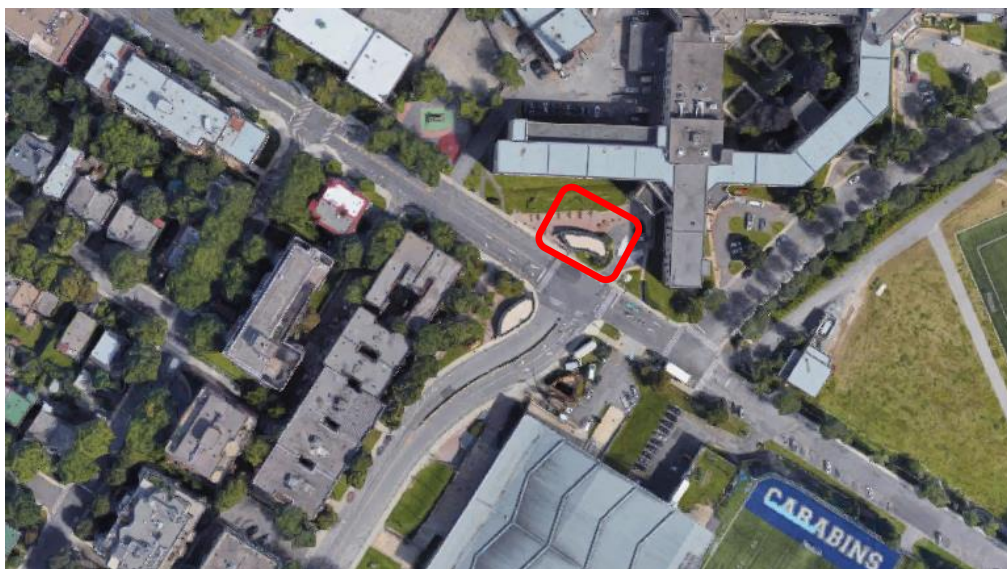


2. MCGILL ET ÉDOUARD-MONTPETIT

Été 2018

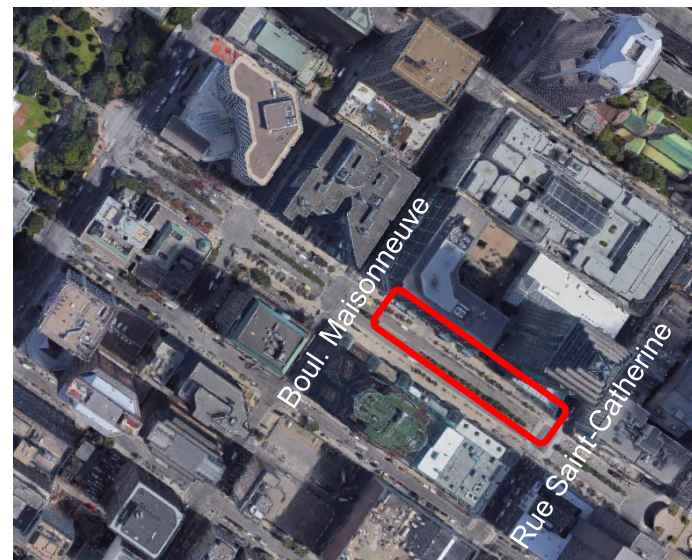
Excavation et construction du futur édicule du REM

Coordination avec la Ville de Montréal et l'Université de Montréal



Automne 2018

Construction de la future connexion – entrave sur McGill College
Coordination avec la Ville de Montréal et la STM



3. LIGNE DEUX-MONTAGNES

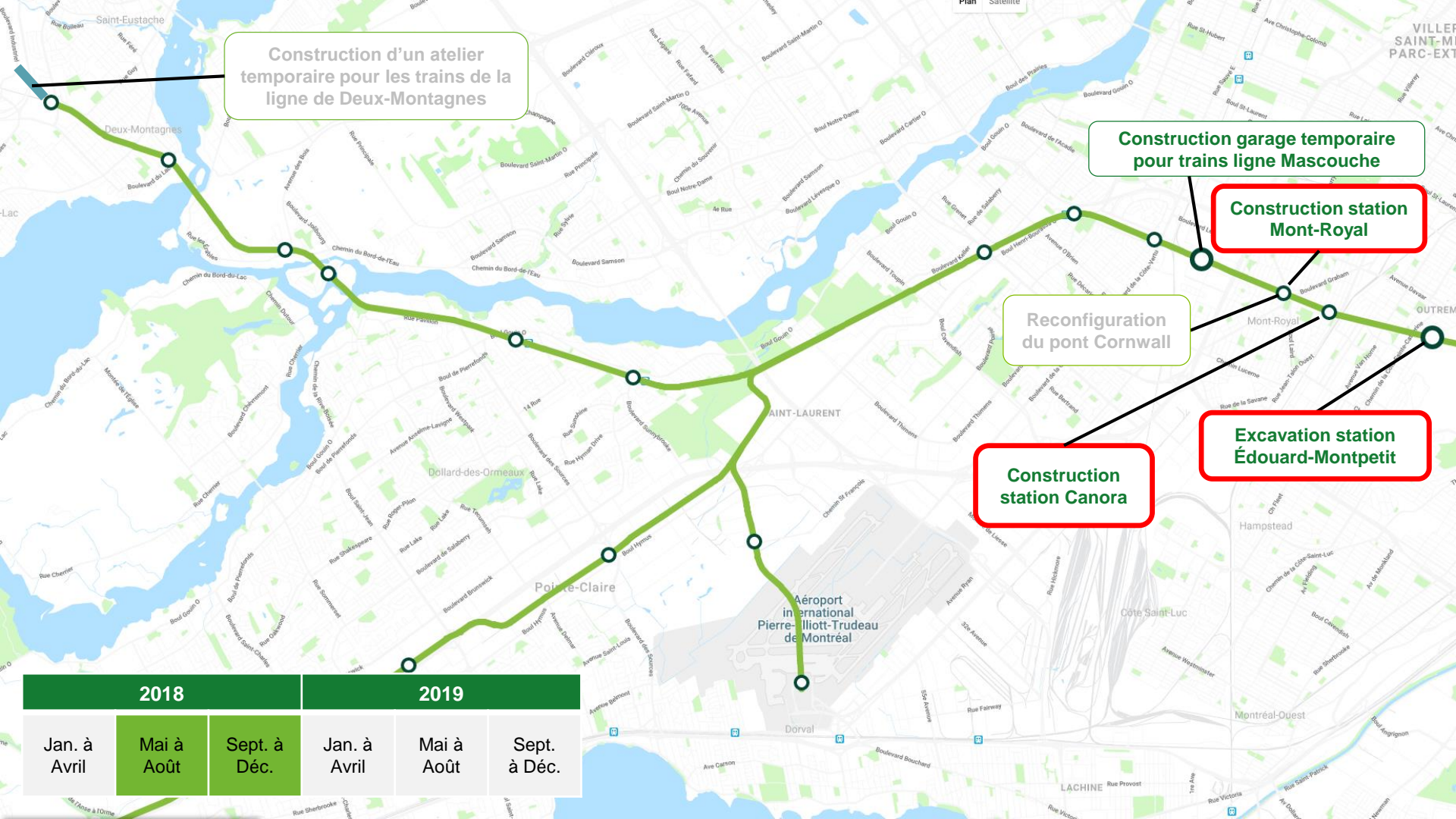
Construction d'un atelier temporaire pour les trains de la ligne de Deux-Montagnes

Reconfiguration du pont Cornwall

Tout le long du tracé – Travaux préparatoires :

- Campagne de relevés géotechniques
- Localisation et relocalisation de services publics et municipaux

2018		2019			
Jan. à Avril	Mai à Août	Sept. à Déc.	Jan. à Avril	Mai à Août	Sept. à Déc.



Construction d'un atelier temporaire pour les trains de la ligne de Deux-Montagnes

Construction garage temporaire pour trains ligne Mascouche

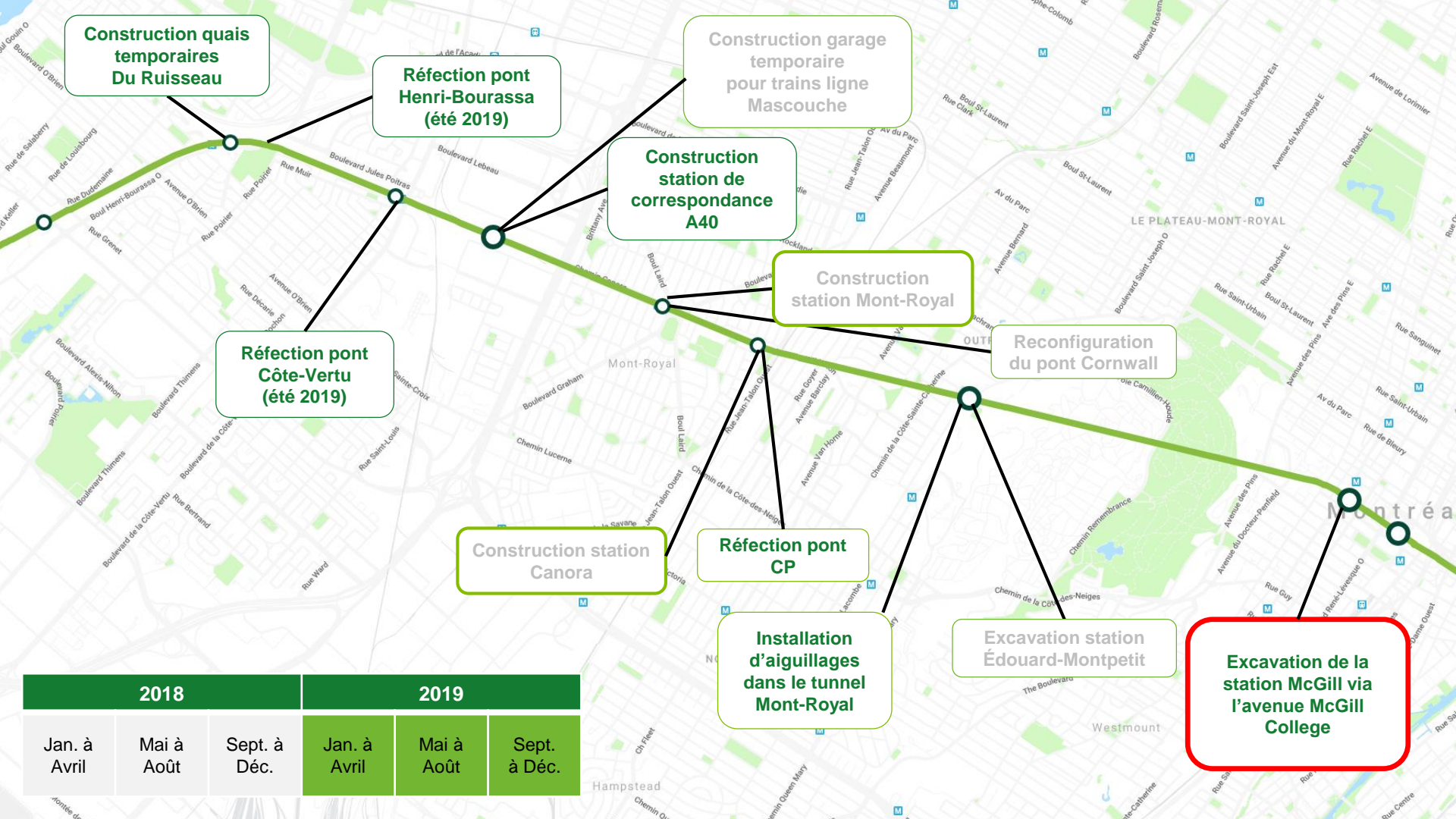
Construction station Mont-Royal

Reconfiguration du pont Cornwall

Construction station Canora

Excavation station Édouard-Montpetit

2018			2019		
Jan. à Avril	Mai à Août	Sept. à Déc.	Jan. à Avril	Mai à Août	Sept. à Déc.



Construction quais temporaires Du Ruisseau

Réfection pont Henri-Bourassa (été 2019)

Construction garage temporaire pour trains ligne Mascouche

Construction station de correspondance A40

Réfection pont Côte-Vertu (été 2019)

Construction station Mont-Royal

Reconfiguration du pont Cornwall

Construction station Canora

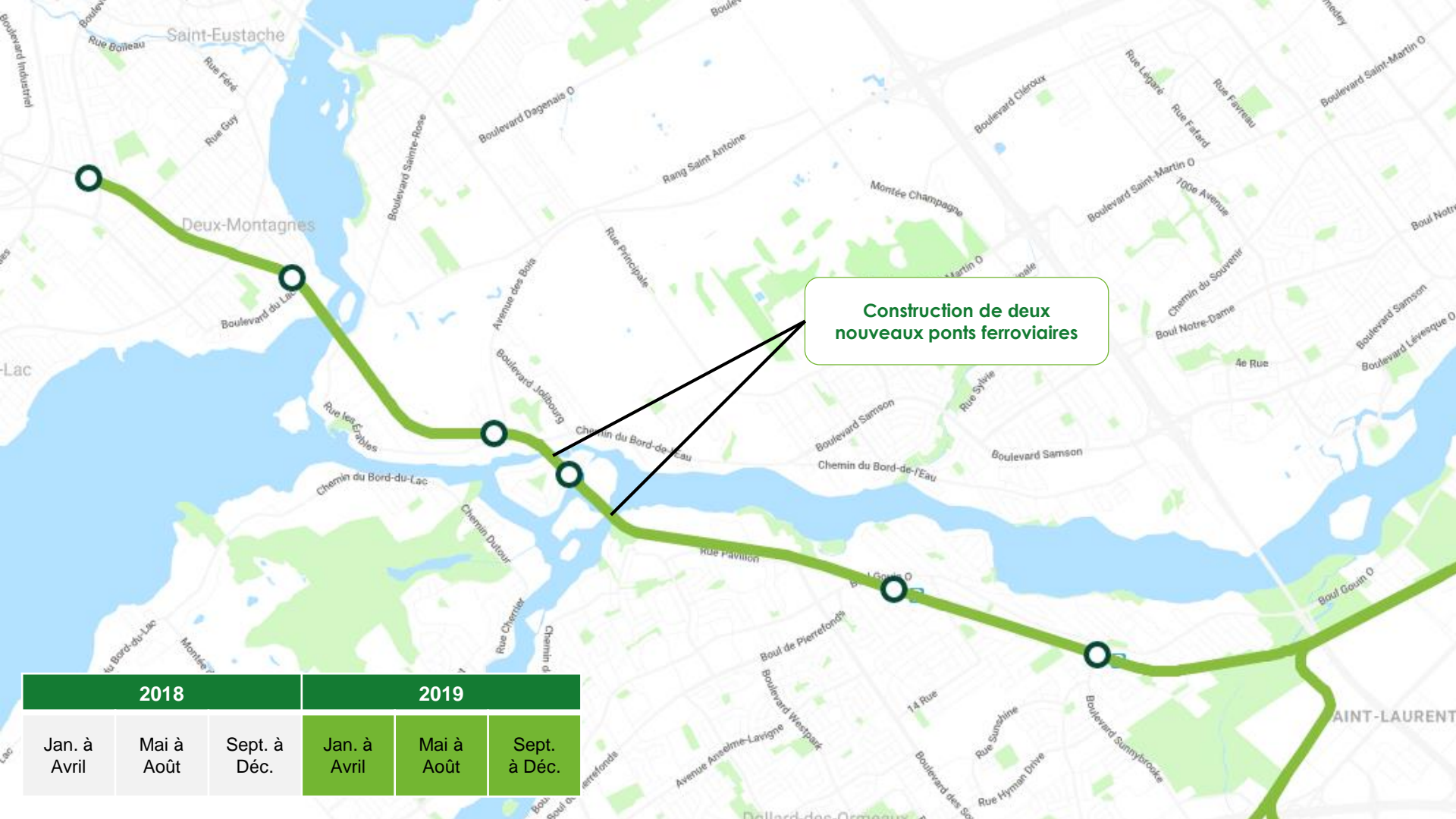
Réfection pont CP

Installation d'aiguillages dans le tunnel Mont-Royal

Excavation station Édouard-Montpetit

Excavation de la station McGill via l'avenue McGill College

2018			2019		
Jan. à Avril	Mai à Août	Sept. à Déc.	Jan. à Avril	Mai à Août	Sept. à Déc.



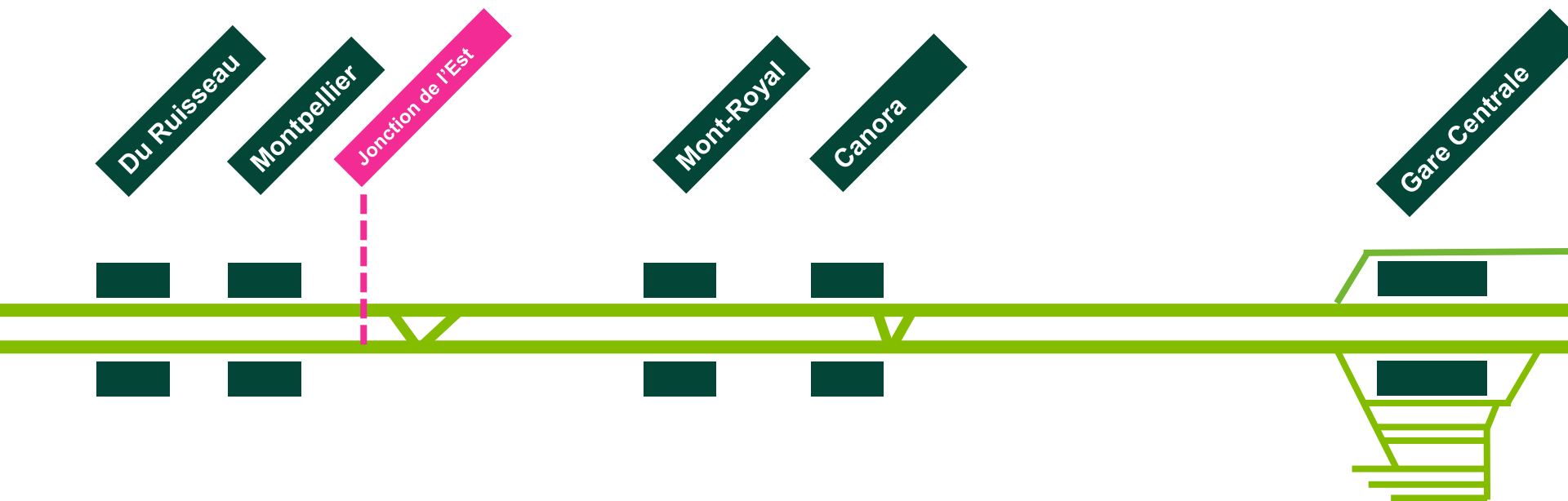
Construction de deux nouveaux ponts ferroviaires

2018			2019		
Jan. à Avril	Mai à Août	Sept. à Déc.	Jan. à Avril	Mai à Août	Sept. à Déc.

Avril 2018

Travaux concentrés les fins de semaine (vendredi soir au lundi matin)

Service de remplacement pour certaines gares (vendredi soir au lundi matin)

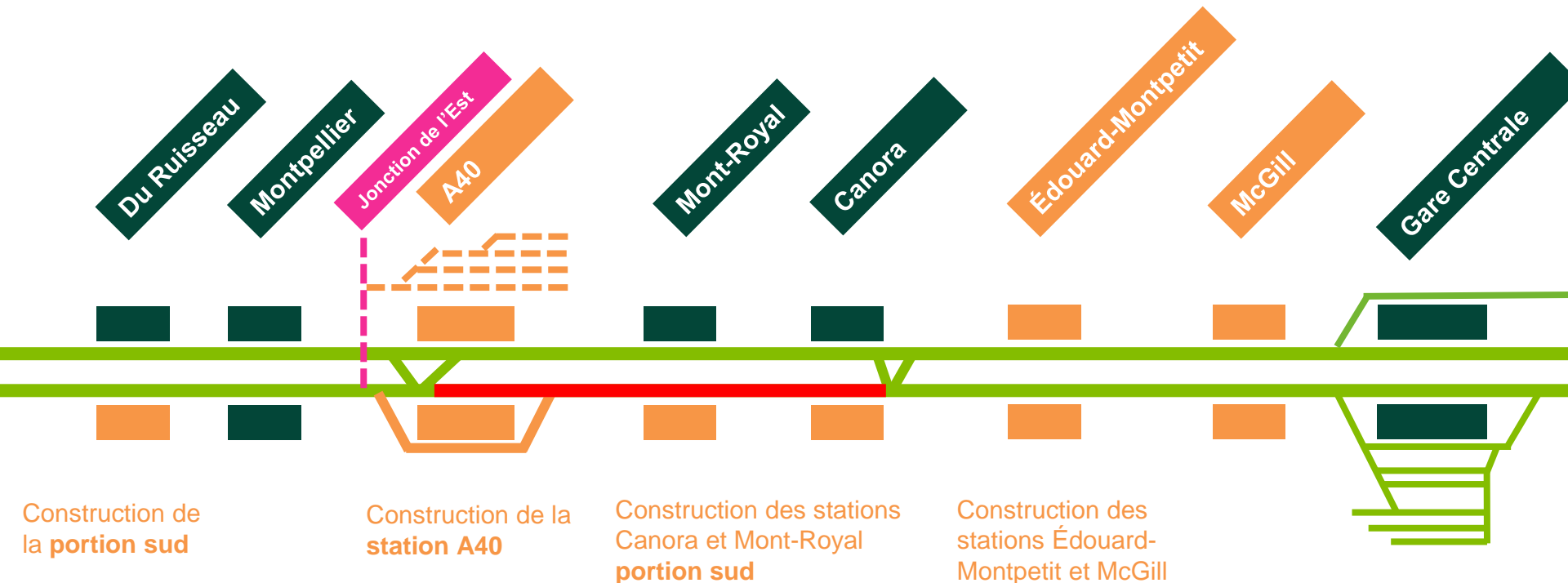


Juin 2018

Travaux en semaine – segment sud isolé

Modification horaires de la ligne Deux-Montagnes et Mascouche

Deux-Montagnes : deux départs le matin / un départ le soir retirés
(en provenance ou en direction des gares sur l'île de Montréal)

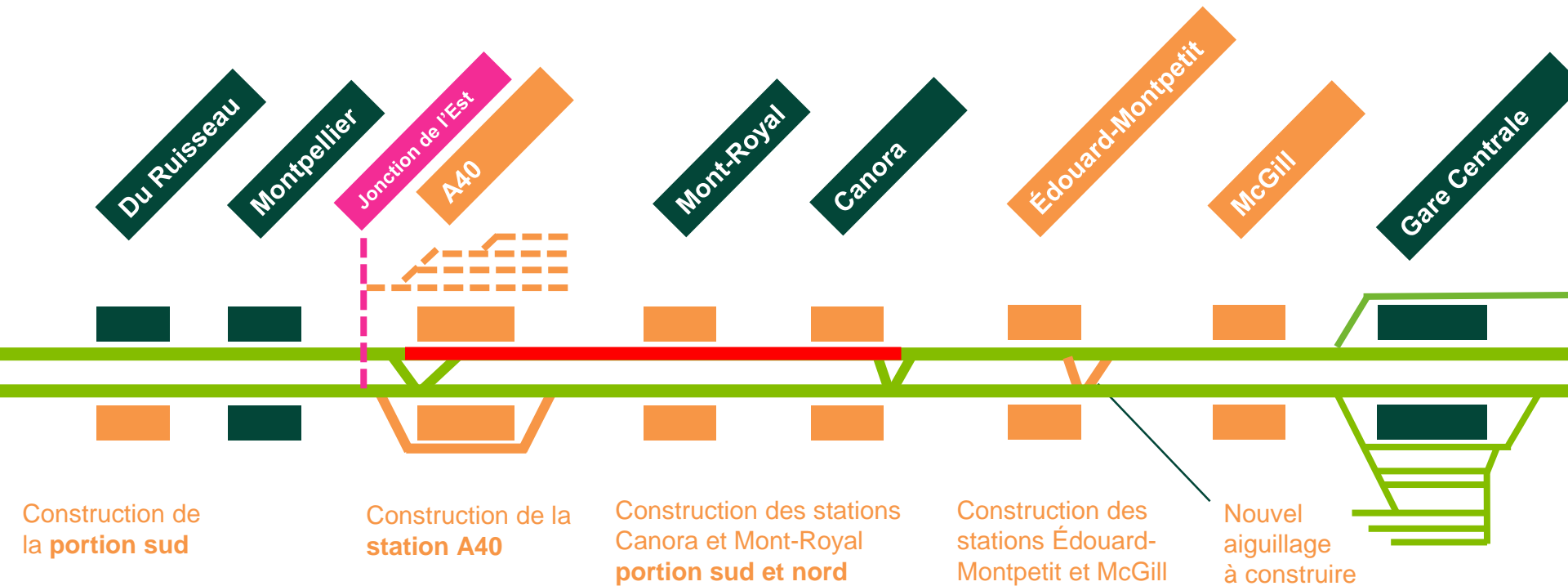


Printemps 2019

Travaux en semaine – segment nord isolé

Modification horaires de la ligne Deux-Montagnes et Mascouche

Deux-Montagnes : deux départs le matin / un départ le soir retirés
(en provenance ou en direction des gares sur l'île de Montréal)

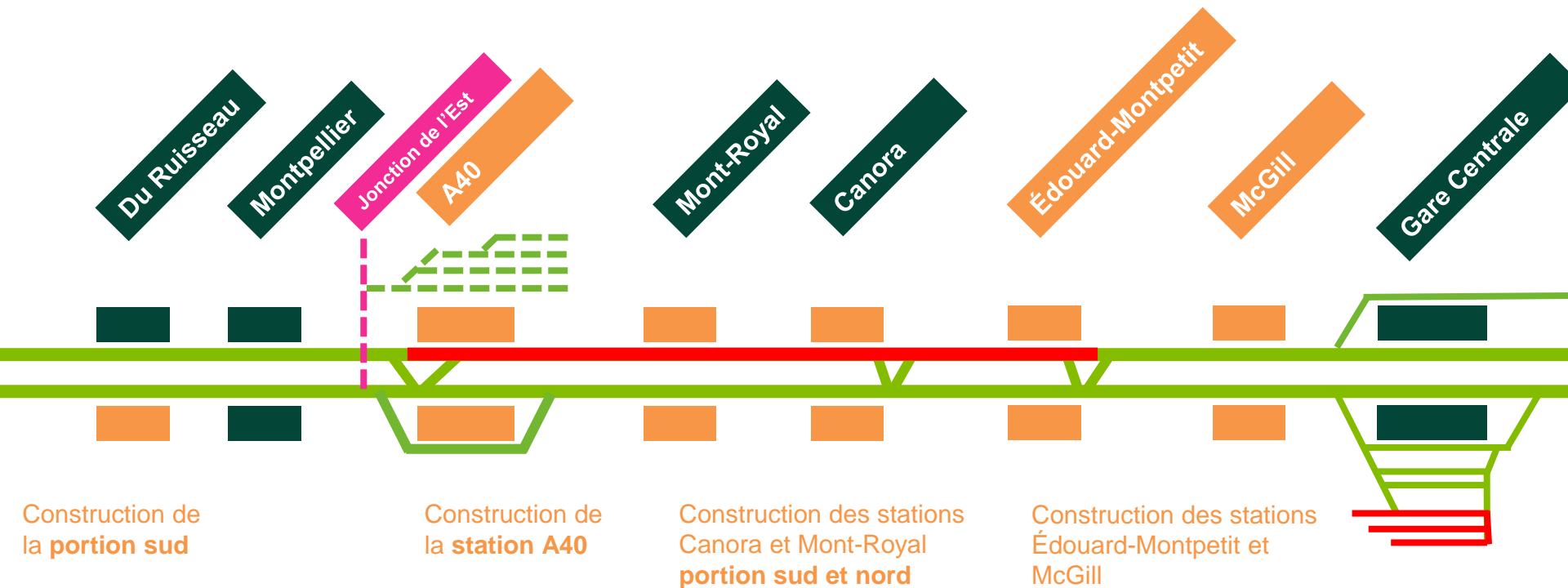


Automne 2019

Travaux en semaine – segment nord isolé (prolongement)

Modification horaires de la ligne Deux-Montagnes et Mascouche

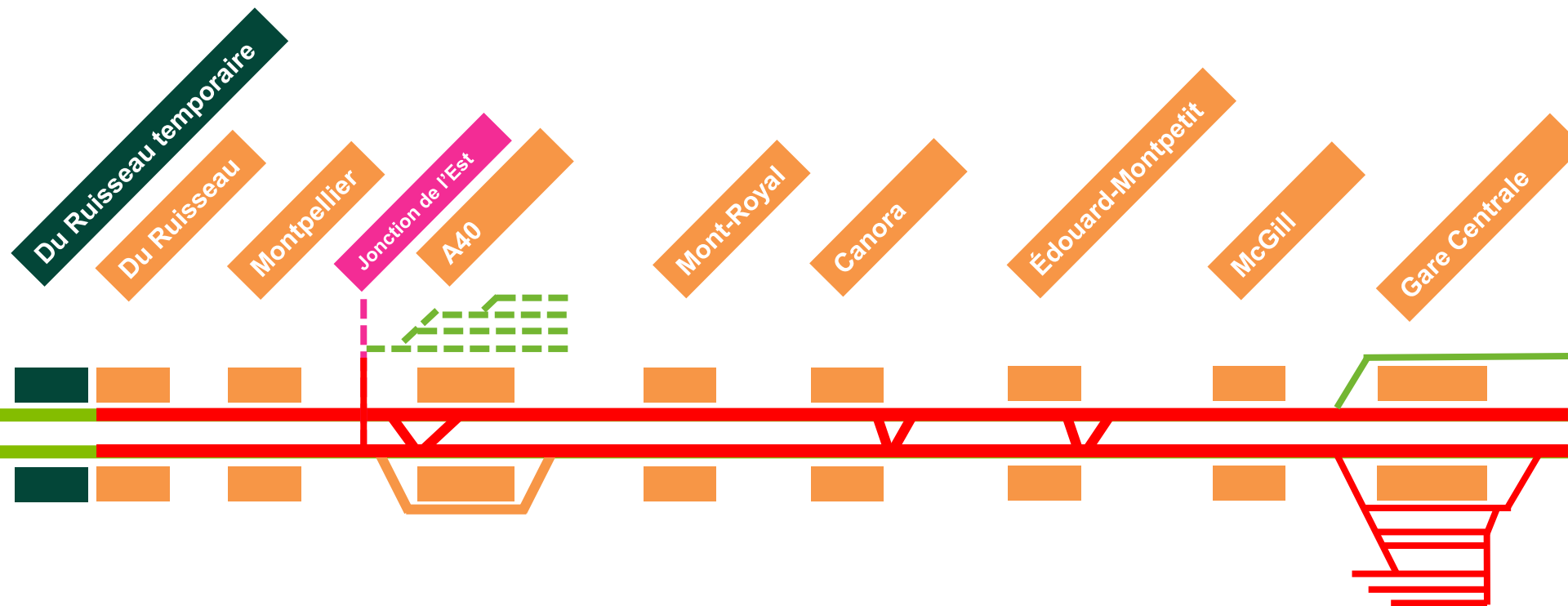
Deux-Montagnes : deux départs le matin / un départ le soir retirés
(en provenance ou en direction des gares sur l'île de Montréal)



Début 2020

Travaux intensifs – tronçon isolé Du Ruisseau à gare Centrale

Solutions de remplacement en transport collectif à mettre en place



4. AÉROPORT ET OUEST-DE-L'ÎLE



Travaux préparatoires tout le long du tracé

- Campagne de relevés géotechniques
- Localisation et relocalisation de services publics et municipaux

Démolition
antenne Doney

Investigations et études
géotechniques

Relocalisation des
utilités publiques
(Boul. Alfred Nobel)

Arpentage

2018			2019		
Jan. à Avril	Mai à Août	Sept. à Déc.	Jan. à Avril	Mai à Août	Sept. à Déc.

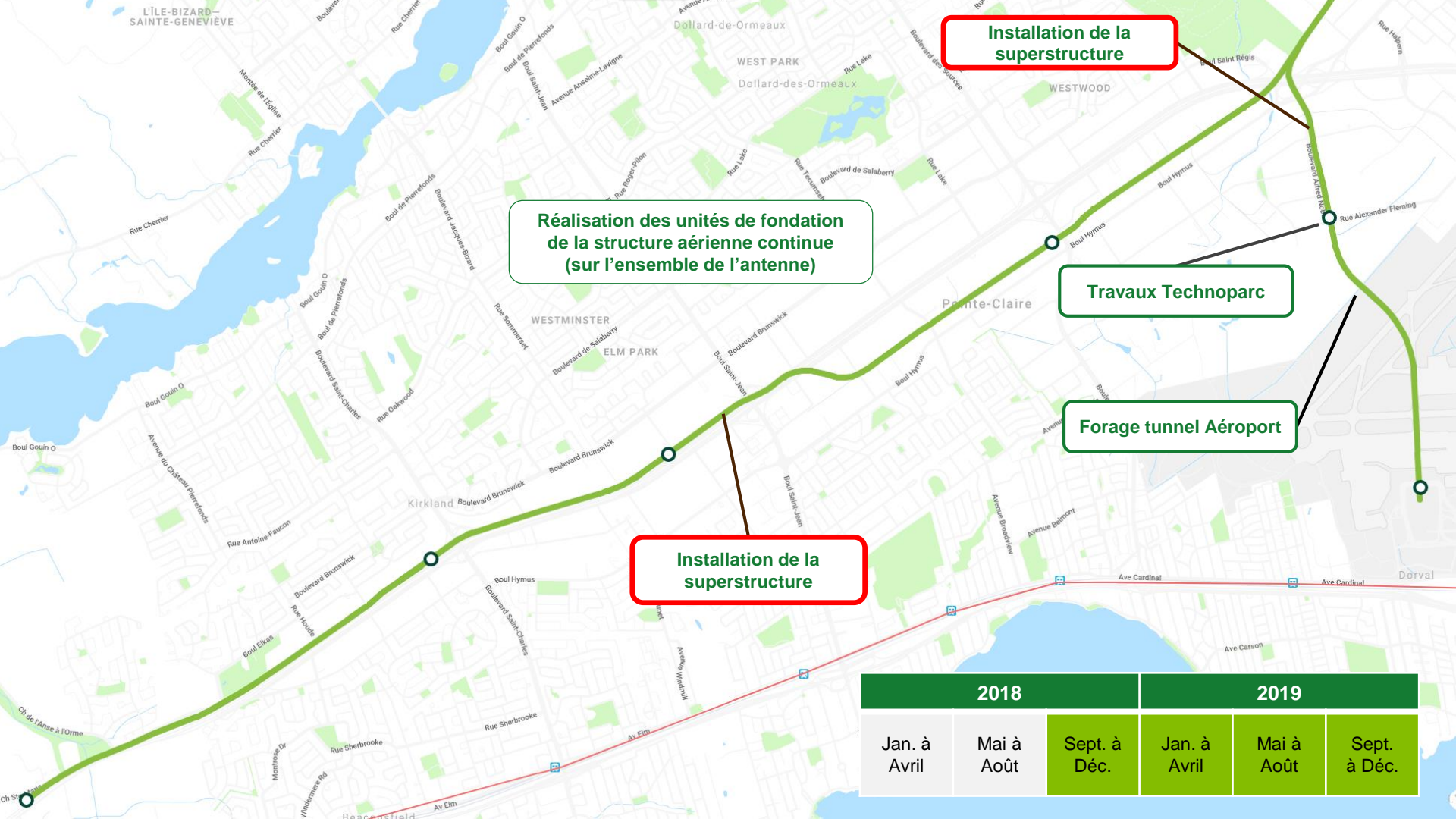
Travaux préparatoires tout le long du tracé

- Campagne de relevés géotechniques
- Localisation et relocalisation de services publics et municipaux

Réalisation des unités de fondation de la structure aérienne continue (sur l'ensemble de l'antenne)

Excavation Technoparc

2018		2019			
Jan. à Avril	Mai à Août	Sept. à Déc.	Jan. à Avril	Mai à Août	Sept. à Déc.



Installation de la superstructure

Réalisation des unités de fondation de la structure aérienne continue (sur l'ensemble de l'antenne)


Travaux Technoparc

Forage tunnel Aéroport

Installation de la superstructure

2018		2019			
Jan. à Avril	Mai à Août	Sept. à Déc.	Jan. à Avril	Mai à Août	Sept. à Déc.

PARTICULARITÉS TECHNIQUES



Structure aérienne – pièces préfabriquées



Image à titre indicatif
seulement

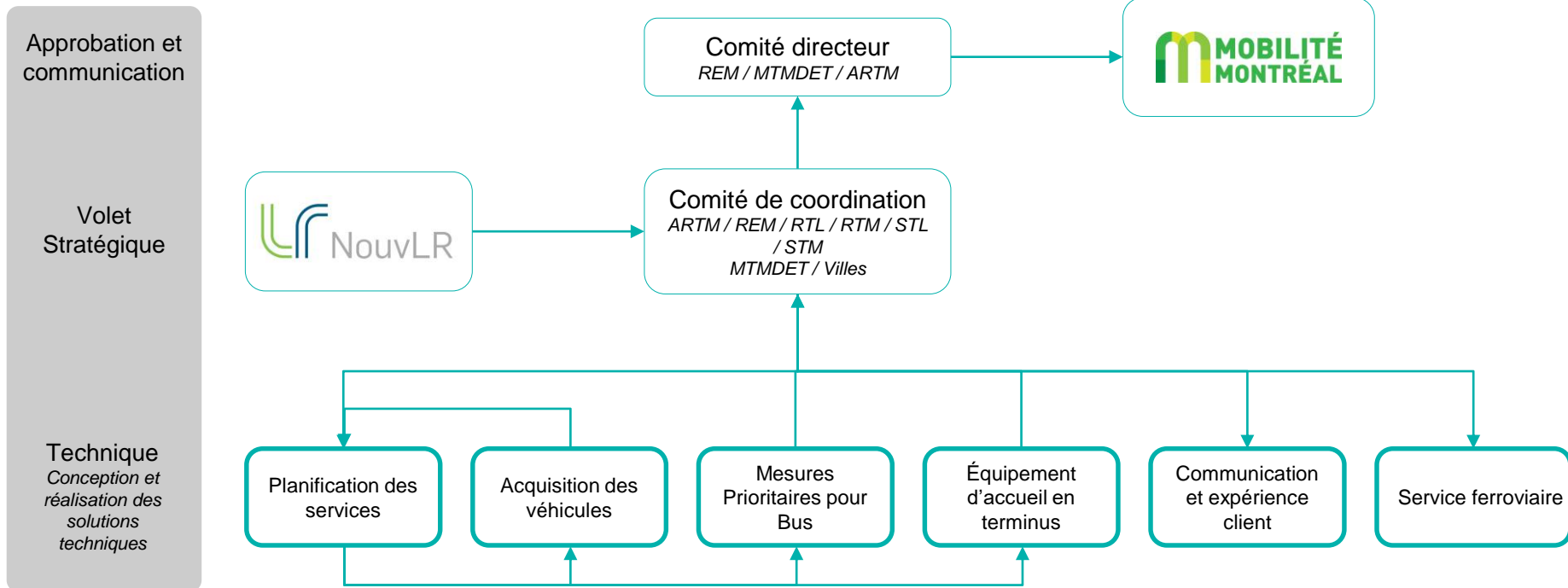
Tunnel aéroport



Image à titre indicatif
seulement

MAINTIEN DE LA MOBILITÉ

Processus de coordination des mesures d'atténuation de transport collectif



Mesures d'atténuation de transport collectif pour la phase 1-a (27 avril 2018)

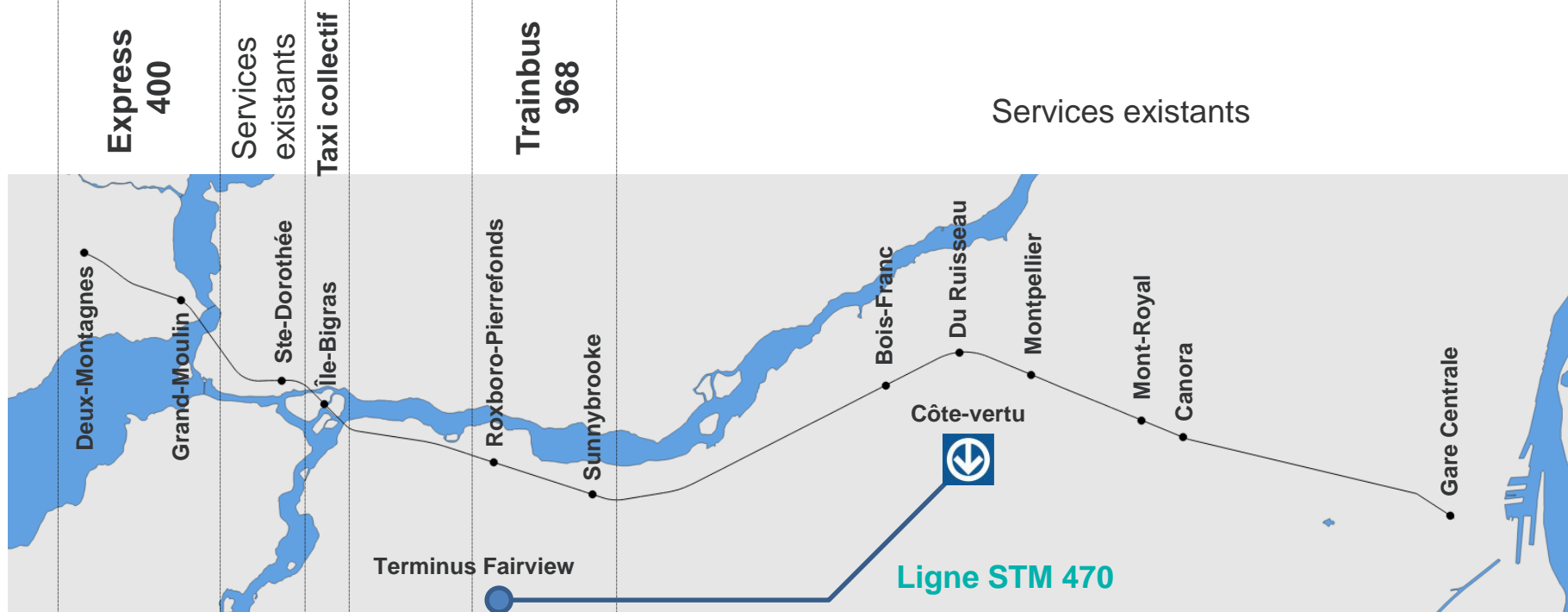
	Description des mesures
RTM	<ul style="list-style-type: none"> • Express 400 « Grand-Moulin / Deux-Montagnes / Montmorency » <ul style="list-style-type: none"> • Vendredi soir et fin de semaine
STL	<ul style="list-style-type: none"> • Ajout d'une ligne taxi collectif pour desservir l'Île-Bigras, vers la ligne 26 et station Montmorency
STM	<ul style="list-style-type: none"> • Navette temporaire Trainbus 968 entre la station de métro Côte-Vertu et les gares de Sunnybrooke et Roxboro-Pierrefonds • Ligne 470 Express Pierrefonds, entre la station Côte-Vertu et le Terminus Fairview

Ces services seront offerts les vendredis soirs, ainsi que les samedis et dimanches

En plus des services existants de la STL et de la STM dans les secteurs des gares touchées

Mesures d'atténuation de transport collectif pour la phase 1-a (27 avril 2018)

Client	Avant	Après	
A	Prenait le train DM le vendredi soir et weekend depuis Deux-Montagnes pour se rendre au centre-ville Montréal	Autobus RTM – Laurentides (ou navette RTM) + Métro Montmorency	✓
B	Prenait le train DM le vendredi soir et weekend depuis Laval pour se rendre au centre-ville Montréal	Autobus STL + Métro Montmorency	✓
C	Prenait le train DM le vendredi soir et weekend depuis l'Ouest-de-île pour se rendre au centre-ville Montréal	Autobus STM + Métro Côte-Vertu	✓
D	Prenait le train MA le vendredi soir pour retourner sur la Couronne-nord	Métro + Autobus RTM – Les Moulins ou l'Assomption	✓
	Prenait le train MA le vendredi soir pour retourner vers l'est de l'île de Montréal	Métro + Autobus STM	



Description des mesures

RTM 400

Dessert Deux-Montagnes et Grand-Moulin vers la station de métro Montmorency

STL taxi collectif

Dessert l'Île-Bigras vers la ligne 26 et la station de métro Montmorency

STM 968

Dessert les gares Roxboro-Pierrefonds et Sunnybrooke vers la station de métro Côte-Vertu

Mesures tarifaires pour la phase 1-a (27 avril 2018)

	Abonnement OPUS+	Mensuel	Occasionnel
Client cible	<p>Porteurs de titres annuels TRAIN DM et MA</p> <p>Le client est déjà en possession du titre</p>	<p>Porteurs de titres mensuels TRAIN DM et MA</p> <p>Le client est déjà en possession du titre</p>	<p>Usagers occasionnel du service de train DM ou MA pendant les fins de semaine</p> <p>Le client n'a pas encore acheté son titre</p>
Solutions	<p>Titre « Weekend illimité TRAM 8 multi-mois » valide jusqu'au 30 septembre sans frais supplémentaire sur une carte à puce</p>		<p>Titre « Weekend illimité TRAM 8 » valide pour un weekend uniquement sur une carte à puce occasionnelle (13,75\$)</p>

PROCHAINES ÉTAPES



Démarche auprès des citoyens

Objectif : information complète, proactive, régulière et en amont des travaux

- Bureau de relations avec la communauté en place et sur le terrain dès mai 2018

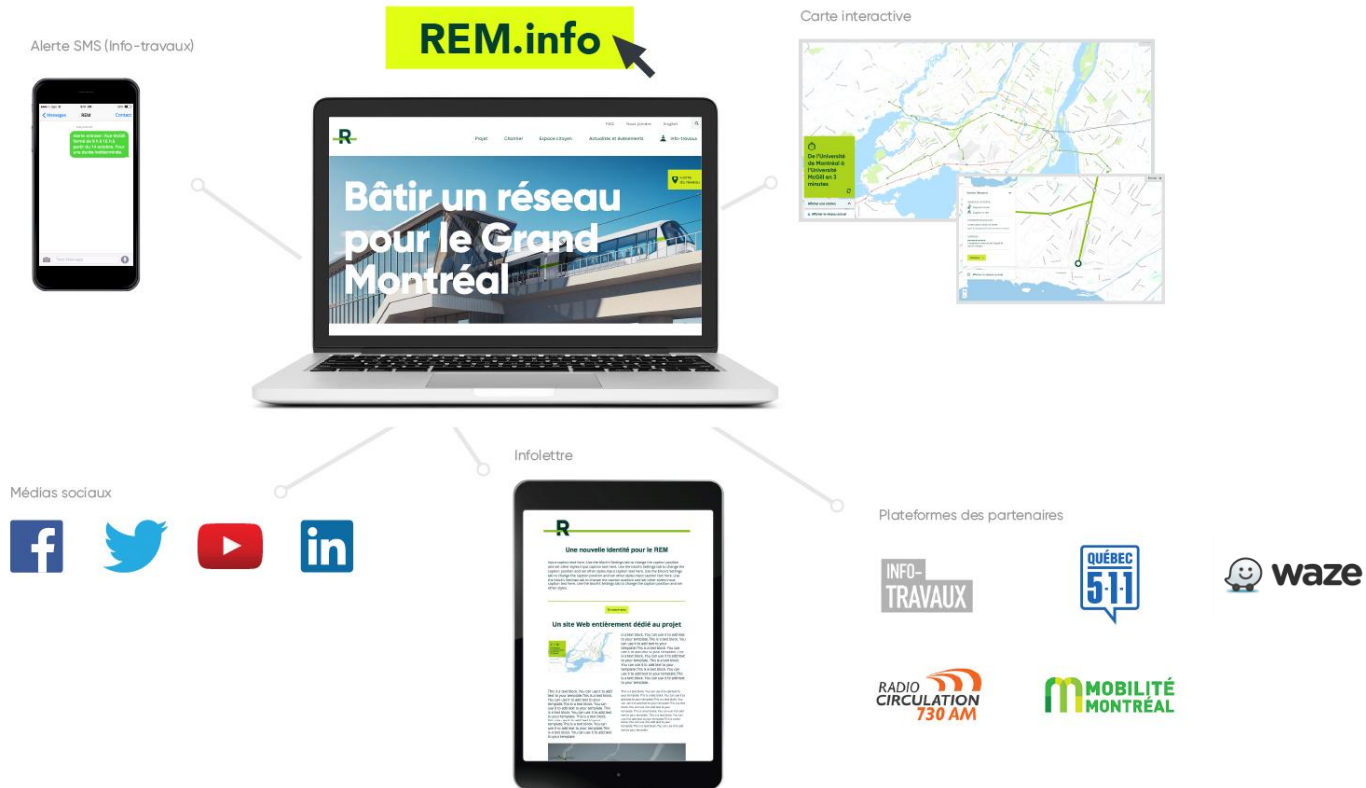
Pour les résidents touchés :

- Campagnes de proximité pour informer les résidents touchés des travaux à venir
- Rencontres ciblées
- Comités de bon voisinage

Pour les usagers du transport collectif :

- Campagne d'information

Activités d'information publiques pour les citoyens en continu



Ligne Deux-Montagnes en mode solutions

Forum d'innovation avec les partenaires de la mobilité

AUTOMNE 2018

Chantiers de réflexion pour identifier des solutions

Objectif : identifier des solutions innovantes et concertées avec
l'ensemble des acteurs