



# Réseau express métropolitain

Présentation des travaux à venir  
pour la construction de la station  
Édouard-Montpetit

12 juin 2018

Réseau  
express  
métropolitain



# Objectifs de la rencontre



- Vous informer sur les travaux à venir au cours des prochains mois et les mesures d'atténuation prévues
- Présenter les outils d'information disponibles pour suivre l'évolution des travaux
- Répondre à vos questions

# Ordre du jour



- Mise en contexte
- Présentation des travaux prévus et des mesures d'atténuation
- Outils d'information
- Prochaines étapes
- Période de questions



# **O Mise en contexte**

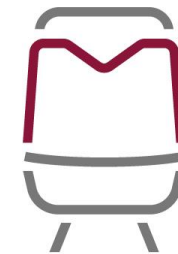
# Rôles et responsabilités



Réseau  
express  
métropolitain



Bureau de projet



GROUPE  
**PMM**

Un projet réalisé en collaboration étroite avec plusieurs partenaires, incluant les municipalités et les organismes de transport

# Le Réseau express métropolitain



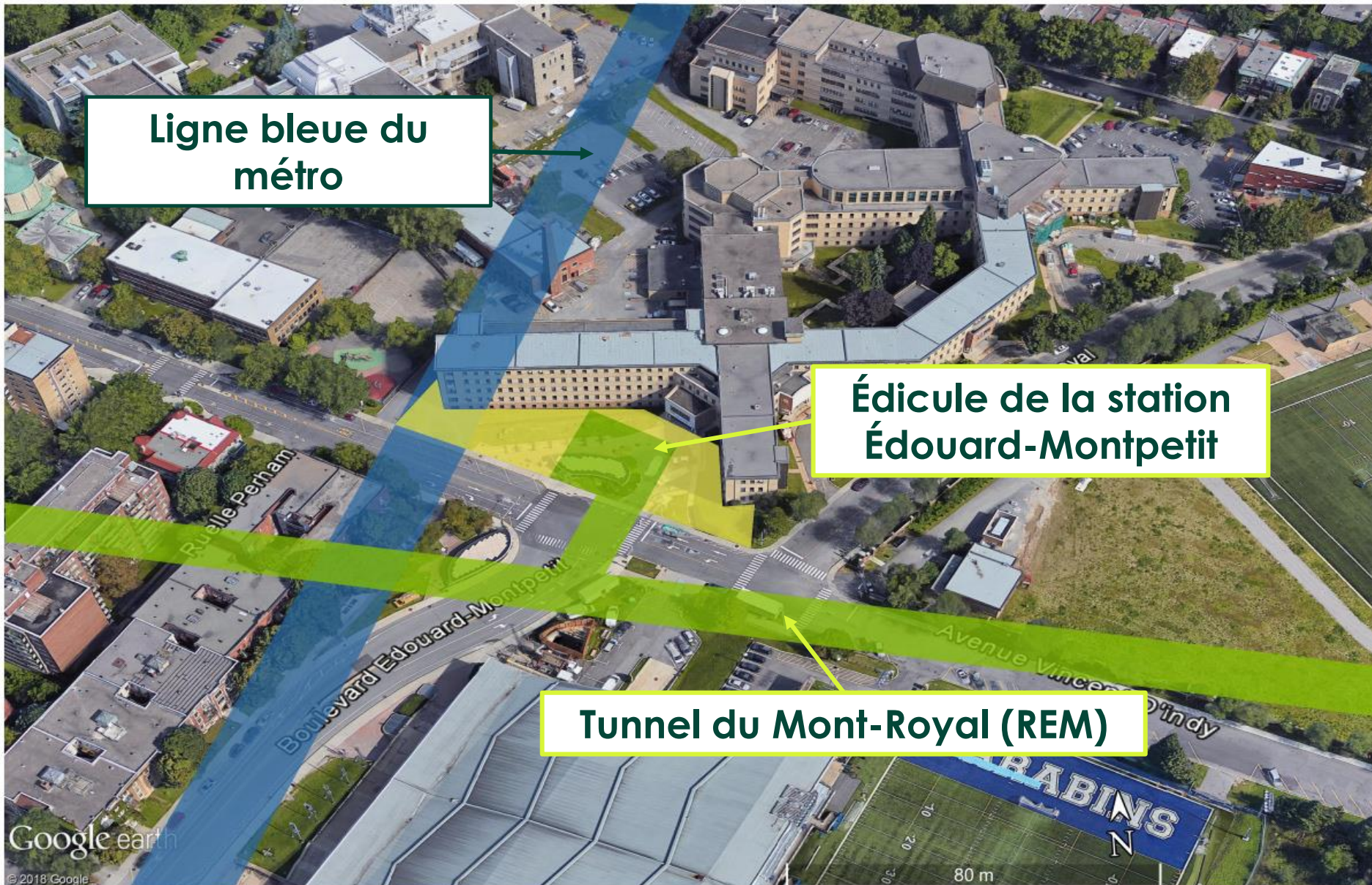
Le plus grand projet de transport collectif des 50 dernières années au Québec

Métro léger  
100 % électrique et automatisé

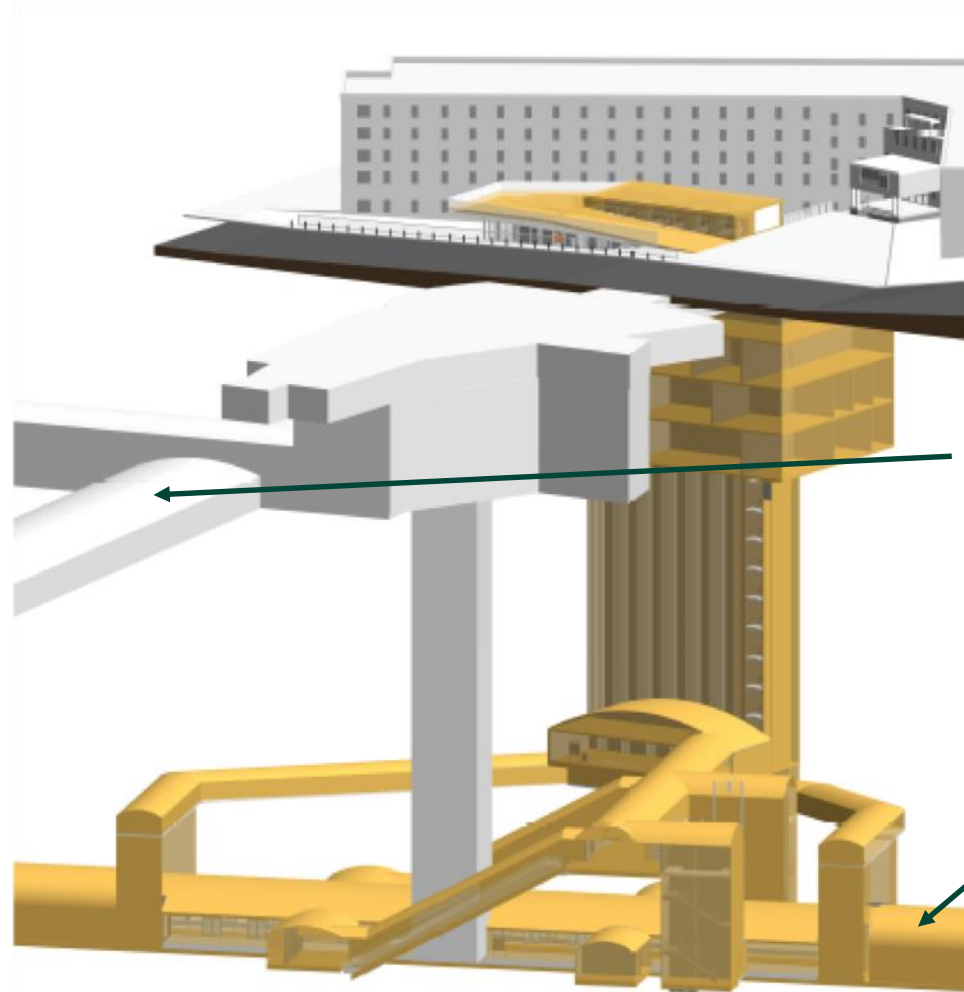
26 stations, 67 km

20 h/jour  
7 jours/7

# La station Édouard-Montpetit du REM



# Une station unique



**Tunnel  
du métro**

**Tunnel du Mont-Royal  
(REM)**

**Profondeur de 70 mètres,  
sous le Mont-Royal**

**Liaison par ascenseurs  
en 20 secondes**

\* Conception préliminaire de la station – conception finale en cours d'élaboration





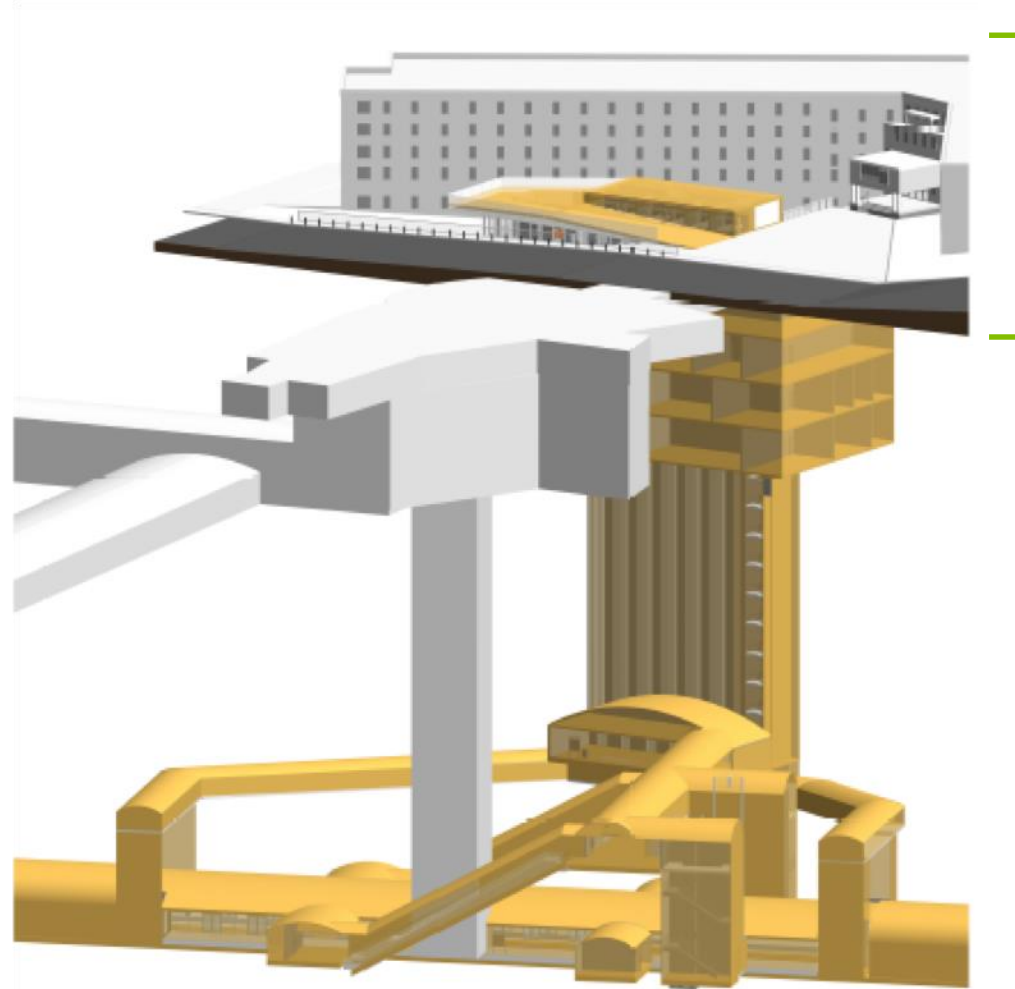
# Les travaux à venir

# État d'avancement du projet



- Contrat signé avec les consortiums gagnants le 12 avril 2018
- Conception en évolution continue (conception - construction)
- Travaux préparatoires sur le terrain depuis avril 2018

# Séquence prévue



**16 juin 2018**

**Fermeture de l'édicule Marie-Victorin par la STM**  
(deux accès ouverts et aucun impact sur le service du métro)

**Juillet 2018**

**Travaux préparatoires**

**23 juillet 2018**

**Mobilisation du chantier**

**Fin août 2018**

Travaux de **démolition**  
**de l'édicule**, ensuite **excavation du puits**

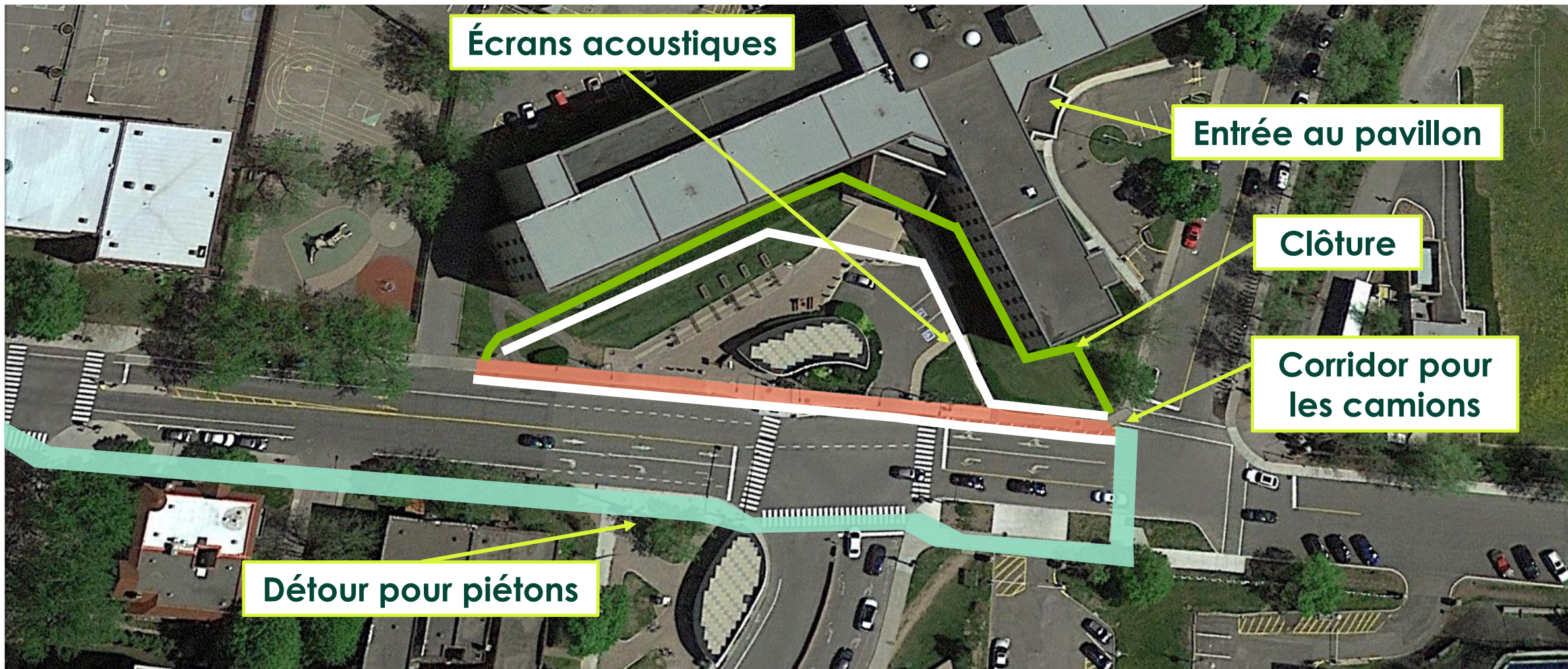
**Hiver 2019**

**Excavation des galeries de ventilation,**  
**du lobby et de la mezzanine**

**Automne 2019**

**Excavation du tunnel**

# Aire de travail



# Séquence des travaux d'excavation – 2018



**Août à fin septembre**

**Démolition et forage**

Travaux majoritairement de 7 h à 19 h

**À partir de la fin septembre**

**Forage et sautage**

Deux détonations par jour (une le matin et une en début de soirée)

Travaux de jour, en soirée et de nuit

*Activités bruyantes concentrées de jour et en soirée*

# Grandes étapes – Travaux d'excavation



Avertissement sonore  
(12 coups de sifflet) et pause



Avertissement sonore  
et retour au travail

Forage



Sautage



Collecte et  
évacuation des  
déblais avec  
une grue par  
camion

Cycle effectué deux fois par jour



# Impacts et mesures d'atténuation

# Impacts anticipés

- Bruit
- Vibrations
- Poussière
- Mobilité (piétons, cyclistes et circulation automobile)

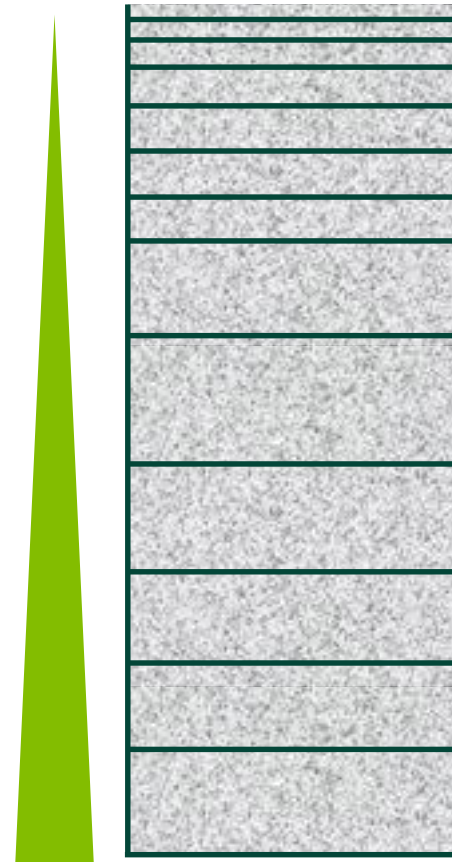
**Objectif :**  
réduire au maximum les impacts sur les riverains en mettant en œuvre toutes les mesures appropriées pour les éviter ou les atténuer



# Impacts anticipés



Avancement de l'excavation



Bruit et poussière



# Critères de bruit pour les travaux



Période	Critères de bruit
<b>Jour</b> (7h à 19 h)	55 dBA ou bruit ambiant avant travaux <i>Moyenne sur une plage horaire de 12 h</i>
<b>Soir</b> (19 h à 22 h) et <b>nuit</b> (22 h à 7 h)	45 dBA ou bruit ambiant avant travaux <i>Moyenne sur une plage horaire de 1 h</i>

# Gestion du bruit – mesures d'atténuation



Méthodes de travail adaptées pour minimiser le bruit

Écrans acoustiques utilisés autour de l'aire de travail et dans le couloir de camionnage



Utilisation d'une benne basculante pour extraire les déblais et les charger dans les camions



# Gestion du bruit – mesures d'atténuation



**Programme de suivi et de surveillance** tout au long des travaux :

- Suivi des niveaux sonores durant la construction pour vérifier la conformité aux critères de bruit
- Surveillants dédiés
- Sensibilisation en continu des travailleurs

# Gestion des vibrations – mesures d'atténuation

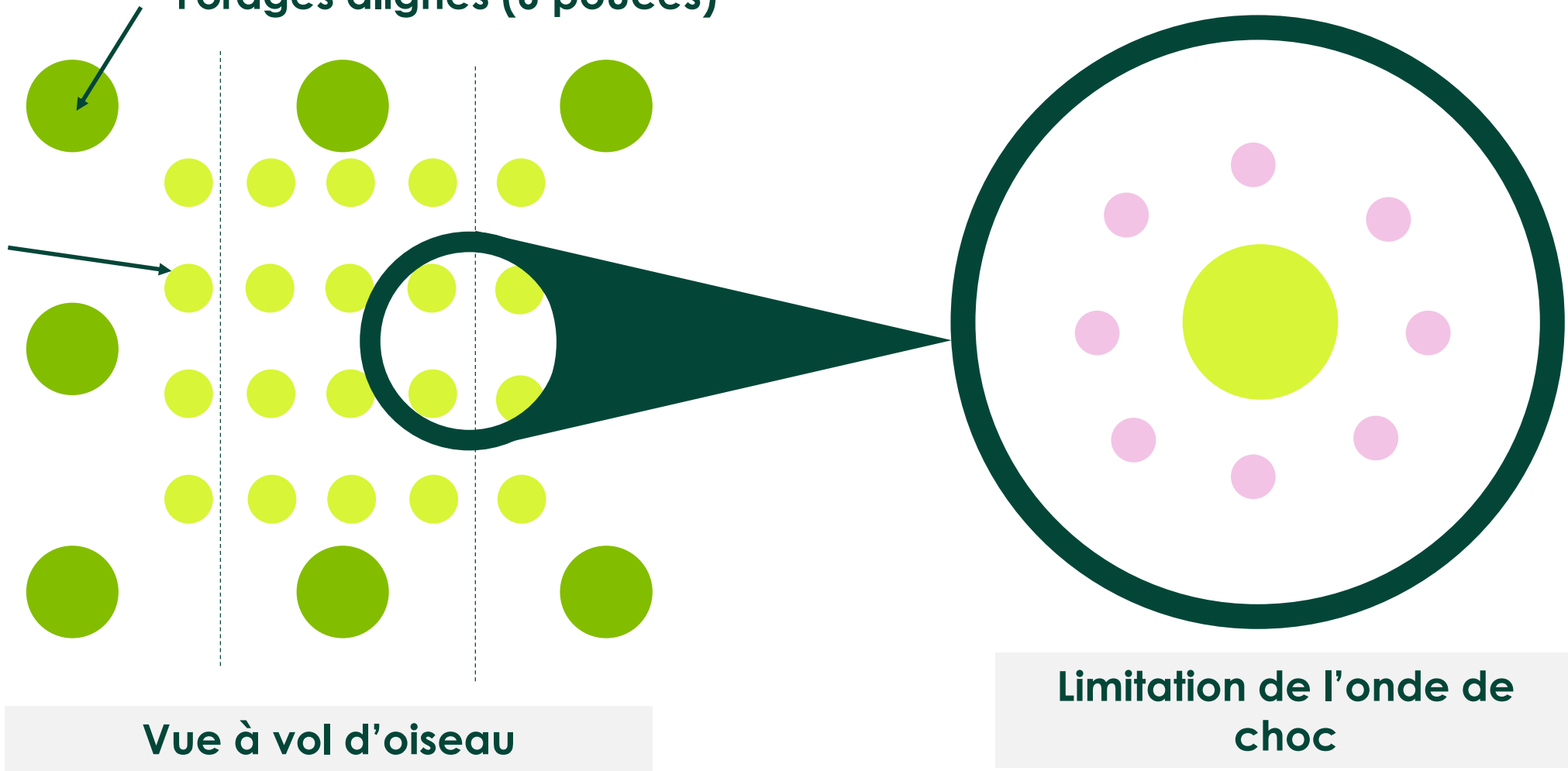
- Limitation de la transmission des vibrations par les techniques appropriées
- Suivi des vibrations (sismographes), analyse des résultats et adaptation immédiate
- Matelas pare-éclat pour éliminer les projectiles et atténuer le bruit et la poussière
- Inspection des propriétés et distribution de détecteurs de monoxyde de carbone

# Le forage et le sautage



Forages alignés (6 pouces)

Forages pour les charges



Vue à vol d'oiseau

Limitation de l'onde de choc

# Gestion de la poussière – mesures d'atténuation



- Mesures mises en place dans la zone de construction pour réduire la propagation de poussière et de terre dans les rues
- S'il advient que cela n'est pas suffisant, les rues seront nettoyées régulièrement et au besoin



# Gestion de la mobilité – mesures d'atténuation

- Aucune fermeture de rue prévue
- Chemin de détour sécuritaire pour les piétons et présence de signaleurs
- Maintien d'une voie cyclable permettant d'assurer la sécurité des cyclistes







# La communication durant les travaux

# Outils d'information

## Pour tout savoir sur les travaux à venir : [rem.info](https://rem.info)

- Espaces citoyens
  - Carte interactive
  - Infolettres, avis de travaux et alertes par textos
- 

## Communiquez avec nous :

- **1 833 rem-info** (736-4636)
- **info@rem.info**
- réseaux sociaux : **@remgrandmtl**

## Activités et ressources dédiées

- Séances d'information
- Comité de bon voisinage
- Gestion des plaintes
- Présence sur le terrain

# Mise en place d'un comité de bon voisinage



- Objectif: information sur les **travaux** à venir, les **impacts** et les **mesures d'atténuation** prévues
  - Rencontres en moyenne aux 4 à 6 semaines pendant les travaux, en soirée
- 10 à 12 personnes
- Composition représentative de la communauté et des riverains touchés

**Vous êtes intéressé à siéger sur le comité? Posez votre candidature!**

# Prochaines étapes



- Activités prévues d'ici la fin de l'automne :
  - **Information en continu** sur les travaux via nos multiples canaux
  - **Kiosque d'information** près du site des travaux cet été
  - Mise en place d'un **comité de bon voisinage** en septembre
  - **Rencontre d'information** pour présenter la suite des travaux à venir à l'automne
- Poursuite de la collaboration avec les arrondissements et la Ville de Montréal pour planifier et coordonner les travaux

Réseau  
express  
métropolitain



REMgrandmtl



REMgrandmtl



1 833 rem-info  
(1 833 736-4636)



info@rem.info

rem.info

